



焊接工业用纺织品

关注 | 卡车篷布的制造



热风和低电压焊接技术 | 工业用纺织品行业



适用于工业用纺织品的 Leister 焊接技术

适用于对工业用纺织品进行专业焊接的 Leister 产品

使用创新型 Leister 热风枪和焊接机，可以对卡车篷布、帐篷、广告横幅、覆盖物、防晒布与其他许多产品进行加工和焊接。焊接工业用纺织品时，将专注于机械强度与美观。

We know how.

内容

高品质卡车篷布的生产

页码 4

工业用纺织品的焊接

页码 6

热塑性材料

页码 8

卡车篷布的接缝类型

页码 9

焊接机

页码 12

热风枪

页码 26

配件

页码 28

高品质卡车篷布的生产

卡车篷布和活动帐篷要经得起风吹雨打。在生产过程中，重点是经济效益和质量。制作材料通常是 PVC。耐受性极高的篷布材料具有阻燃、坚固、抗撕裂的特点。专业加工的 PVC 卡车篷布经久耐用，耐候性强。

每天都有成吨的货物通过卡车和大小货车在路上运输。卡车篷布需要做到经久耐用、能以较好的方式保护负载，并且能够定制。无论是在美观还是实用方面，运输公司对卡车篷布的要求往往各不相同。卡车篷布通常是手工制作的。视车辆设备而定，会制造标准顶篷、侧帘、滑动篷布和滚动篷布，方便装卸货物。最后在篷布上印刷公司标志或相关广告。使用 Leister 的焊接机和热风加热器，可以通过最优的高效方式为商用车配备合适的篷布。

为了生产出高品质的卡车篷布，厂家会选择高质量的篷布。为什么？主要是因为这些篷布具有以下优点：

- 寿命长
- 高弹性
- 水密性好
- 焊接性能好
- 打印性能好

若您希望对高品质的篷布进行焊接，可以始终信赖已经在全世界范围内得到验证的 Leister 产品。

VARIANT 700 系列

半自动的多面手，适用于搭接、贴带与超宽贴带应用。

UNIPLAN 310/510

易于使用的小型焊接机，适用于在桌面或地板上使用。

HEMTEK ST/K-ST

装配快速，操作直观，适用于折边或管道焊接。

SEAMTEK 900 AT/2000 AT

具有最大的灵活性，可根据特定应用进行配置。

SEAMTEK W-900/W-2000 AT

因采用 Leister 的创新型低电压技术而具有可变的焊接速度，因此能够实现最高的效率。



工业用纺织品的焊接

若您希望焊接卡车篷布、帐篷或类似产品的工业用纺织品，需要使用专业焊接设备。这些设备的目标是尽可能高效而紧密地焊接篷布，使其具有很高的机械强度以及有吸引力的外观。Leister 将针对您的难题提供适当的解决方案。

焊接工艺的热风和低电压焊接技术

若要对涂层织物（工业用纺织品）进行专业焊接，需要采用正确的焊接技术。这涉及到使用适量的能量熔化纺织品焊接区域的塑料表面，直至达到所需的塑化温度，然后以适当的连接力将其连接起来。Leister 的现代高质量焊接机能在很大程度上自动执行这些主要任务，可为您提供极大的易用性。

热风技术

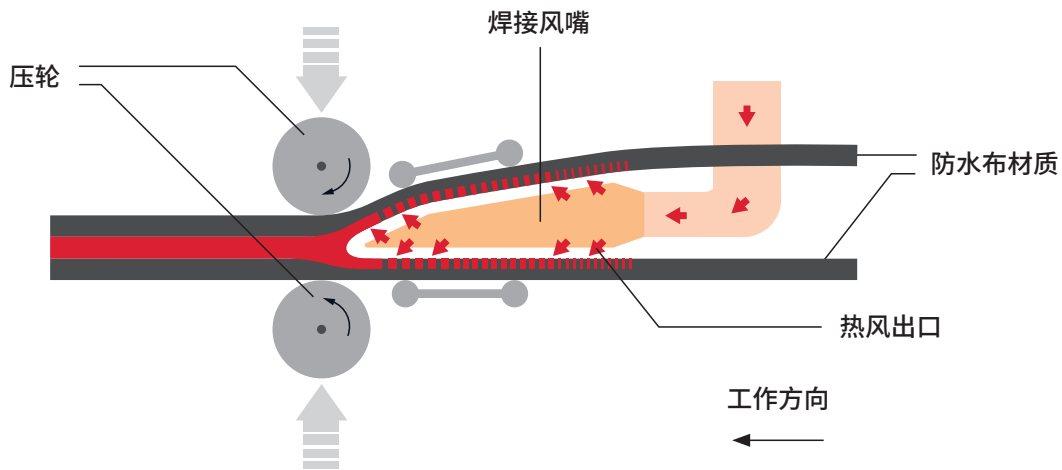
在热风焊接中，会通过风嘴引入热风。这项工艺无接触，相对简单，用途广泛。

优点

- 无接触 - 在折边缝与交叉缝应用中，能量会进入每个间隙
- 用途广泛 - 适用于具有热塑性涂层或具有由热塑性材料制成的薄膜与膜的几乎所有工业用纺织品
- 使用方便
- 是成熟的技术

缺点

- 排放 - 通过吹热风，会产生烟气排放
- 褪色 - 在材料上吹热风，可能会产生亮线和/或波纹
- 系统迟缓 - 无法立即进行加热与温度调节



低电压焊接技术

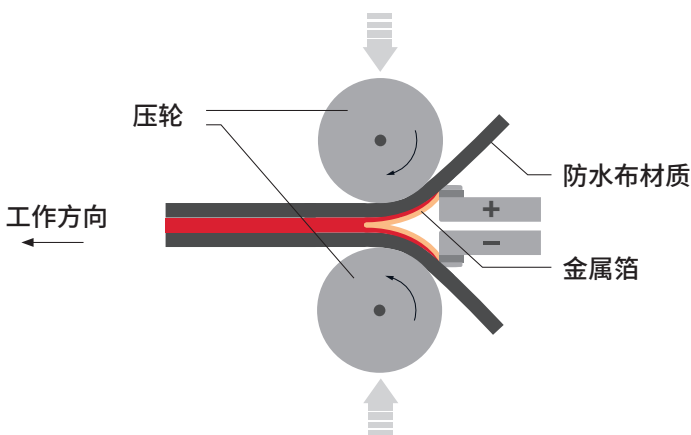
使用低电压技术,会使用 5V/300 - 600 安培的电流通过薄金属箔 (热楔) 提供能量。在此工艺中,会对热楔进行加热。由于热楔质量小,因此温度调节的速度很快。此项工艺需要接触待焊接的材料,因此若要实现稳定且良好的效果,需要在调整热楔时加以注意。

优点

- 低能耗,响应速度快,可以立即进行加热与温度调节
- 省电,响应速度快,可在“待机”模式下关闭热楔
- 高效 - 由于进行高效的能量输入,因此焊接速度比其他技术更快
- 灵活 - 在焊接过程中,由于响应时间快,因此可以改变速度,同时保持品质不变
- 低排放、低烟尘、低噪音
- 维护成本低 - 唯一磨损的零件是低成本的热楔

缺点

- 接触式焊接需要工作人员具有一定的热楔调整经验
- 折边缝和交叉缝需要采用特殊的热楔或设置
- 材料处理需要工作人员具有更多的经验



立即请求提供 免费专家



热塑性材料

热塑性涂层织物可以涂装不同类型的热塑性聚合物（每种聚合物都有特定的性质与应用）。以下列出了用于对织物进行涂装的一些常用的热塑性塑料，及其各自的优缺点。

聚氯乙烯 (PVC) - 常用

具有许多优点，包括非常好的不透水性、相对较低的成本、耐化学性，以及良好的耐磨性与机械强度。缺点是会产生对环境有害的二恶英（它可以释放气体并导致健康问题），并且 PVC 在紫外线照射下会分解。

聚氨酯 (PU) - 具有弹性

PU 非常柔韧，有弹性，透气性好，非常适合制作服装。PU 具有高耐磨性，比 PVC 更轻。缺点是成本较高，对湿度敏感（会导致水解反应），其生产对环境有害，而且难以回收。

聚乙烯 (PE) - 成本低

具有耐化学性高、成本低、耐紫外线的特点。缺点是机械强度低，耐热性低，柔韧性低。

聚四氟乙烯 (PTFE) - 无法焊接

具有很高的耐热性、极高的耐化学性和很低的耐磨性。缺点是成本高、难以加工、柔韧性低。

聚丙烯 (PP) - 热敏型材料

具有耐化学性好、重量轻的特点。缺点是易发生紫外线分解、耐热性有限，柔韧性低。

安排专家 咨询



卡车篷布的接缝类型

接缝类型的选择是产品设计的重要方面，尤其是在制造卡车篷布时，更是如此。这些接缝类型涉及到许多要求，需要工作人员具有很高的技术精度和高度的材料认知。以下列出了最重要的接缝类型。

① 搭接缝

搭接缝是常用的接缝，既结实，又不会漏水。它们是防止渗水、保护负载的理想选择。搭接缝主要用于焊接油布，以及诸如卡车篷布、帐篷、广告横幅等较大的物件。

② 折边缝

全焊接折边主要用于广告横幅与篷布。折边缝用于加固篷布的边缘。通常会在接缝处打孔。

③ 加固贴带

全焊接加固贴带用于加固，并用作紧固带与张紧带。

④ 加固贴带与中空贴带

两侧焊接的加固贴带用于卡车篷布上的滑动帘，旨在加固滑动帘或屋顶系统。

⑤ 滚边缝

用于卡车篷布、广告横幅与帐篷上的滑动帘。

⑥ 袖套式折边

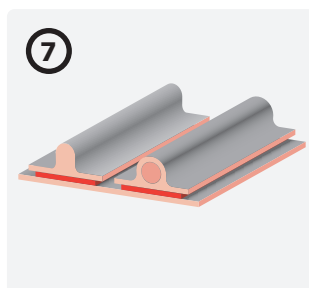
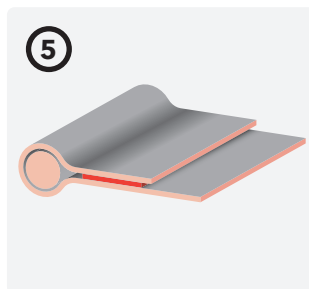
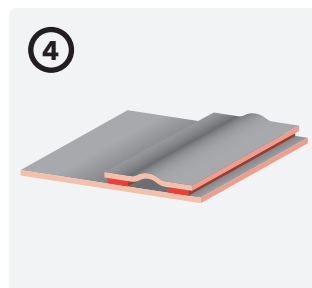
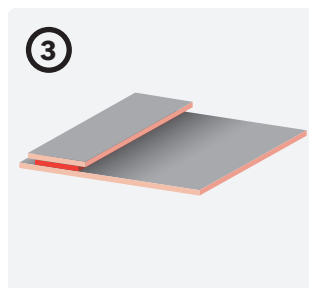
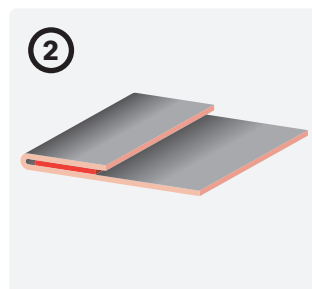
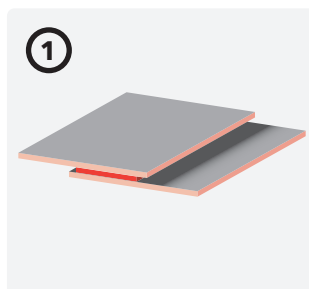
可用于广告横幅、标准顶篷和篷布。

⑦ 防破坏贴带

用于卡车篷布上的滑动帘，可防止货物遭窃。

⑧ 使用贴带的对接缝

很少用于卡车篷布，但经常用于充气产品。







焊接机

VARIANT 700	12
VARIANT 702	14
VARIANT 704	15
VARIANT 706	16
VARIANT 708	17
UNIPLAN 310	18
UNIPLAN 510	19
HEMTEK ST	20
HEMTEK K-ST	21
SEAMTEK W-900 AT	22
SEAMTEK W-2000 AT	23
SEAMTEK 900 AT	24
SEAMTEK 2000 AT	25

热风枪

TRIAC AT	26
TRIAC ST	27

配件

自动焊接机配件	28
SEAMTEK 配件	34
更多配件	42

VARIANT 700



VARIANT 700 的模块化设计可从搭接焊接转换为贴带焊接, 焊接速度高达 20 米/分钟, 是防水油布、帐篷和横幅的理想选择。即插即用车轮、升降焊接技术和环保模式提高了效率。

技术数据

电压	230 V; 400 V	
频率	50/60 Hz	
功率	3680-5500 W	
速度	1-20 m/min	3.28-65.62 ft/min
温度	100-620 °C	212-1148 °F
风量可调	有	
风嘴/焊缝宽度	20-50 mm	0.78-1.96 in
焊接质量监控 (LQS)	无	
无刷鼓风机电机	有	
无刷驱动电机	有	
长度	800 mm	31.49 in
宽度	562 mm	22.12 in
高度	347 mm	13.66 in
重量	24.3 kg	53.57 lb
认证	CE; UKCA	
原籍国	瑞士	

订货号

VARIANT 700, 230V/3680W, 50mm, 欧标插头	176.859
VARIANT 700, 230V/3680W, 40mm, 欧标插头	176.860
VARIANT 700, 230V/3680W, 20mm, 欧标插头	176.861
VARIANT 700, 230V/3680W, 50mm, CEE 3/16	176.862
VARIANT 700, 230V/3680W, 40mm, CEE 3/16	176.863
VARIANT 700, 230V/3680W, 20mm, CEE 3/16	176.864
VARIANT 700, 400V/5500W, 50mm, CEE 5/16	176.865
VARIANT 700, 400V/5500W, 40mm, CEE 5/16	176.866
VARIANT 700, 400V/5500W, 20mm, CEE 5/16	176.867



配置产品

风嘴



173.640
搭接焊风嘴 20 mm, 右侧



173.634
搭接焊风嘴 40 mm, 右侧



173.638
搭接焊风嘴 50 mm, 右侧

机器专用配件



171.490
配重块



178.363
风嘴调整规



172.627
短左焊接臂

备件



140.281
加热元件, 230V/4400W



176.853
加热元件, 400V/5500W

所有右侧风嘴版本可切换成左侧风嘴版本。



VARIANT 702



VARIANT 702 有 230 伏和 400 伏两种电压可供选择，可满足不同的电力需求。它支持 50 毫米贴带焊接，并可在贴带焊接和交叠焊接之间轻松转换，确保了专业使用的灵活性和优质性能。

技术数据

电压	230 V; 400 V	
频率	50/60 Hz	
功率	3680-5500 W	
速度	1-20 m/min	3.28-65.62 ft/min
温度	100-620 °C	212-1148 °F
风量可调	有	
风嘴/焊缝宽度	50 mm	1.96 in
焊接质量监控 (LQS)	无	
无刷鼓风机电机	有	
无刷驱动电机	有	
长度	800 mm	31.49 in
宽度	562 mm	22.12 in
高度	347 mm	13.66 in
重量	24.3 kg	53.57 lb
认证	CE; UKCA	
保护等级	I	
原籍国	瑞士	

订货号

VARIANT 702, 230V/3680W, 50mm, 欧标插头	176.869
VARIANT 702, 230V/3680W, 50mm, CEE 3/16	176.870
VARIANT 702, 400V/5500W, 50mm, CEE 5/16	176.871



配置产品

风嘴



176.967
贴带焊接风嘴 50 mm, 右侧



176.968
贴带焊接风嘴 25 mm, 右侧

机器专用配件



171.324
胶带压轮 25/50 mm



171.327
压轮 25 mm, 防暴贴带用



171.490
配重块



178.540
风嘴调整规

备件



140.281
加热元件, 230V/4400W



176.853
加热元件, 400V/5500W

所有右侧风嘴版本可切换成左侧风嘴版本。

VARIANT 704



VARIANT 704 有 230 伏和 400 伏两种电压可供选择，可满足不同的电力需求。它支持 25 毫米防破坏贴带焊接和标准应用。VARIANT 704 易于在防破坏和交叠焊接之间转换。

技术数据

电压	230 V; 400 V	
频率	50/60 Hz	
功率	3680-5500 W	
速度	1-20 m/min	3.28-65.62 ft/min
温度	100-620 °C	212-1148 °F
风量可调	有	
风嘴/焊缝宽度	25 mm	0.98 in
焊接质量监控 (LQS)	无	
无刷鼓风机电机	有	
无刷驱动电机	有	
长度	800 mm	31.49 in
宽度	562 mm	22.12 in
高度	347 mm	13.66 in
重量	24.3 kg	53.57 lb
认证	CE; UKCA	
保护等级	I	
原籍国	瑞士	

订货号

VARIANT 704, 230V/3680W, 25mm, 欧标插头	176.873
VARIANT 704, 230V/3680W, 25mm, CEE 3/16	176.874
VARIANT 704, 400V/5500W, 25mm, CEE 5/16	176.875

风嘴



176.967
贴带焊接风嘴 50 mm, 右侧



176.968
贴带焊接风嘴 25 mm, 右侧

机器专用配件



171.324
胶带压轮 25/50 mm



171.327
压轮 25 mm, 防暴贴带用



171.490
配重块



178.540
风嘴调整规

备件



140.281
加热元件, 230V/4400W



176.853
加热元件, 400V/5500W



配置产品

所有右侧风嘴版本可切换成左侧风嘴版本。

VARIANT 706



高效的 VARIANT 706 Spriegel 焊接机采用双风嘴系统, 可缩短焊接时间并灵活切换不同的焊接类型, 是卡车篷布的理想选择。

技术数据

电压	400 V	
频率	50/60 Hz	
功率	11000 W	
速度	1-20 m/min	3.28-65.62 ft/min
温度	100-620 °C	212-1148 °F
风量可调	有	
风嘴/焊缝宽度	20 mm	0.78 in
焊接质量监控 (LQS)	无	
无刷鼓风机电机	有	
无刷驱动电机	有	
长度	800 mm	31.49 in
宽度	1059 mm	41.69 in
高度	347 mm	13.66 in
重量	31.1 kg	68.56 lb
认证	CE; UKCA	
保护等级	I	
原籍国	瑞士	

订货号

VARIANT 706, 400V/11000W, 20mm, CEE 5/16

176.868



配置产品

风嘴



173.640
搭接焊风嘴 20 mm, 右侧



176.968
贴带焊接风嘴 25 mm, 右侧



176.966
搭接焊风嘴 20 mm, 左侧



176.969
贴带焊接风嘴 25 mm, 左侧

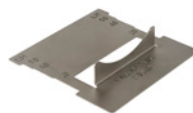
机器专用配件



171.327
压轮 25 mm, 防暴贴带用



171.490
配重块



178.363
风嘴调整规

备件



176.853
加热元件, 400V/5500W

所有附件可在第 28 页找到。

VARIANT 708



高效的 VARIANT 708 Spriegel 焊接机采用双喷嘴系统, 可缩短焊接时间并在不同焊接类型之间灵活切换, 给人留下深刻印象。它还支持防破坏胶带焊接, 是卡车油布的理想选择。

技术数据

电压	400 V	
频率	50/60 Hz	
功率	11000 W	
速度	1-20 m/min	3.28-65.62 ft/min
温度	100-620 °C	212-1148 °F
风量可调	有	
风嘴/焊缝宽度	25 mm	0.98 in
焊接质量监控 (LQS)	无	
无刷鼓风机电机	有	
无刷驱动电机	有	
长度	800 mm	31.49 in
宽度	1059 mm	41.69 in
高度	347 mm	13.66 in
重量	31.1 kg	68.56 lb
认证	CE; UKCA	
保护等级	I	
原籍国	瑞士	

订货号

VARIANT 708, 400V/11000W, 25mm, CEE 5/16

176.877



配置产品

风嘴



176.967
贴带焊接风嘴 50 mm, 右侧



176.968
贴带焊接风嘴 25 mm, 右侧



176.966
搭接焊接风嘴 20 mm, 左侧



176.969
贴带焊接风嘴 25 mm, 左侧

机器专用配件



171.327
压轮 25 mm, 防暴贴带用



171.490
配重块



178.540
风嘴调整规

备件



176.853
加热元件, 400V/5500W

所有附件可在第 28 页找到。

UNIPLAN 310



UNIPLAN 300 是一款经济实用的自动焊机，配有优质焊接风嘴和有刷电机（12 500 转/分钟）。非常适合焊接卡车防水布、帐篷和广告牌上的贴带接缝、折边和管道。

技术数据

电压	120 V; 230 V	
频率	50/60 Hz	
功率	1800-3450 W	
速度	1-16 m/min	3.28-52.49 ft/min
温度	100-620 °C	212-1148 °F
风量可调	有	
风嘴/焊缝宽度	40 mm	1.57 in
焊接质量监控 (LQS)	无	
无刷鼓风机电机	无	
无刷驱动电机	有	
长度	500 mm	19.68 in
宽度	310 mm	12.2 in
高度	300 mm	11.81 in
重量	15 kg	33.06 lb
电源线长度	3 m	9.84 ft
认证	CB认证; CE; UKCA	
保护等级	I	
原籍国	瑞士	

订货号

UNIPLAN 310, 230V/3450W, 40mm, CN 16(2P+PE)	177.401
UNIPLAN 310, 230V/3450W, 30mm, CN 16(2P+PE)	177.402
UNIPLAN 310, 120V/1800W, 30mm, 美标插头	179.074
UNIPLAN 310, 120V/1800W, 40mm, 美标插头	179.075
UNIPLAN 310, 230V/3450W, 20mm, CEE 3/16	179.080
UNIPLAN 310, 230V/3450W, 30mm, CEE 3/16	179.081
UNIPLAN 310, 230V/3450W, 40mm, CEE 3/16	179.082
UNIPLAN 310, 230V/3450W, 40mm, 欧标插头	179.083
UNIPLAN 310, 230V/3450W, 30mm, 欧标插头	179.084
UNIPLAN 310, 230V/3450W, 20mm, 欧标插头	179.085
UNIPLAN 310, 230V/3450W, 40mm, 无插头	179.089



配置产品

风嘴



164.315
搭接焊风嘴 20 mm



164.314
搭接焊风嘴 30 mm



160.421
搭接焊风嘴 40 mm



174.901
热熔胶焊接风嘴

机器专用配件



166.550
20 mm穿绳焊接套件, UNIPLAN 3x0/5x0



165.600
30 mm穿绳焊接套件, UNIPLAN 3x0/5x0



165.400
40 mm穿绳焊接套件, UNIPLAN 3x0/5x0



160.351
配重块

备件



145.604
加热元件, 120V/2300W



178.325
加热元件, 230V/3300W

所有附件可在第 28 页找到。

UNIPLAN 510



UNIPLAN 510 是一款高效的自动焊机，配有优质风嘴、先进的加热装置、强劲的非刷电机（18,000 转/分钟）和直观的人机界面。适用于焊接卡车防水布和帐篷的接缝、下摆和管道。

技术数据

电压	120 V; 230 V	
频率	50/60 Hz	
功率	1800-3450 W	
速度	1-16 m/min	3.28-52.49 ft/min
温度	100-620 °C	212-1148 °F
风量可调	有	
风嘴/焊缝宽度	20-30 mm	0.78-1.18 in
焊接质量监控 (LQS)	无	
无刷鼓风机电机	有	
无刷驱动电机	有	
长度	500 mm	19.68 in
宽度	310 mm	12.2 in
高度	300 mm	11.81 in
重量	16 kg	35.27 lb
电源线长度	3 m	9.84 ft
认证	CB认证; CE; UKCA	
保护等级	I	
原籍国	瑞士	

订货号

UNIPLAN 510, 230V/3450W, 40mm, CN 16(2P+PE)	177.403
UNIPLAN 510, 230V/3450W, 30mm, CN 16(2P+PE)	177.404
UNIPLAN 510, 230V/3450W, 20mm, CN 16(2P+PE)	177.406
UNIPLAN 510, 120V/1800W, 20mm, 美标插头	179.071
UNIPLAN 510, 120V/1800W, 30mm, 美标插头	179.072
UNIPLAN 510, 120V/1800W, 40mm, 美标插头	179.073
UNIPLAN 510, 230V/3450W, 20mm, CEE 3/16A UK	179.077
UNIPLAN 510, 230V/3450W, 30mm, CEE 3/16A UK	179.078
UNIPLAN 510, 230V/3450W, 40mm, CEE 3/16A UK	179.079
UNIPLAN 510, 230V/3450W, 40mm, 欧标插头	179.086
UNIPLAN 510, 230V/3450W, 30mm, 欧标插头	179.087
UNIPLAN 510, 230V/3450W, 20mm, 欧标插头	179.088
UNIPLAN 510, 230V/3450W, 40mm, 无插头	179.090



配置产品

风嘴



164.315
搭接焊风嘴 20 mm



164.314
搭接焊风嘴 30 mm



160.421
搭接焊风嘴 40 mm



174.901
热熔胶焊接风嘴

机器专用配件



166.550
20 mm穿绳焊接套件, UNIPLAN 3x0/5x0



165.600
30 mm穿绳焊接套件, UNIPLAN 3x0/5x0



165.400
40 mm穿绳焊接套件, UNIPLAN 3x0/5x0



160.351
配重块

备件



145.604
加热元件, 120V/2300W



178.325
加热元件, 230V/3300W

所有附件可在第 28 页找到。

HEMTEK ST



高效的HEMTEK ST焊接机可从头到尾焊接折边包绳，是由PVC、PE、PP和其他热塑性塑料制成的中小型横幅和篷布的理想选择。

技术数据

电压	120 V; 230 V	
频率	50/60 Hz	
功率	1800-3450 W	
速度	0.8-12 m/min	2.62-39.37 ft/min
温度	100-650 °C	212-1202 °F
风量可调	有	
风嘴/焊缝宽度	20-40 mm	0.78-1.57 in
长度	433 mm	17.04 in
宽度	350 mm	13.77 in
高度	600 mm	23.62 in
重量	27 kg	59.52 lb
电源线长度	3 m	9.84 ft
认证	CB认证; CE; UKCA	
保护等级	I	
原籍国	瑞士	

订货号

HEMTEK ST, 230V/3450W, 40mm, 欧标插头	157.860
HEMTEK ST, 230V/3450W, 30mm, 欧标插头	157.861
HEMTEK ST, 230V/2350W, 20mm, 欧标插头	157.862
HEMTEK ST, 230V/3450W, 40mm, CEE 3/16	157.866
HEMTEK ST, 230V/3450W, 30mm, CEE 3/16	157.867
HEMTEK ST, 230V/2350W, 20mm, CEE 3/16	157.868
HEMTEK ST, 120V/1800W, 40mm, 美标插头	157.869
HEMTEK ST, 120V/1800W, 30mm, 美标插头	157.870
HEMTEK ST, 120V/1800W, 20mm, 美标插头	157.871

风嘴

157.707
折边风嘴 20 mm

157.706
折边风嘴 30 mm

157.705
折边风嘴 40 mm

机器专用配件

170.589
卡条40 mm焊接套件

155.800
可调节的搭接导轨

159.780
贴带焊接导轨

157.879
可调节的折边穿绳导向件 适用于厚膜材

备件

153.947
加热元件, 120V/1800W

149.675
加热元件, 230V/2200W

145.606
加热元件, 230V/3300W



配置产品

所有附件可在第 28 页找到。

HEMTEK K-ST



HEMTEK K-ST快速有效地焊接预制卡条穿绳件。使用方便、无级可调的导轨，可以实现不同横幅宽度的安全生产。

技术数据

电压	230 V	
频率	50/60 Hz	
功率	2350 W	
速度	0.8–12 m/min	2.62–39.37 ft/min
温度	100–650 °C	212–1202 °F
风量可调	无	
风嘴/焊缝宽度	8 mm	0.31 in
长度	433 mm	17.04 in
宽度	350 mm	13.77 in
高度	600 mm	23.62 in
重量	27 kg	59.52 lb
电源线长度	3 m	9.84 ft
认证	CB认证; CE; UKCA	
保护等级	I	
原籍国	瑞士	

订货号

HEMTEK K-ST, 230V/2350W, 8mm, 欧标插头

162.499



配置产品

风嘴



161.259
卡条焊接风嘴 8 mm

机器专用配件



163.798
风嘴调整规



116.798
铜丝刷

备件



162.379
压轮 8 mm, 顶部



161.202
压轮 40 mm, 底部



149.675
加热元件, 230V/2200W



153.947
加热元件, 120V/1800W

所有附件可在第 28 页找到。

SEAMTEK W-900 AT



使用创新的SEAMTEK W-900 AT焊接机，用户可以以特别有效的方式焊接PVC、PE、PU和PP制成的技术纺织品，同时节省能源消耗。

技术数据

电压	230-240 V	
频率	50/60 Hz	
功率	3900 W	
速度	0.5-30 m/min	1.64-98.43 ft/min
温度	0-680 °C	
长度	1500 mm	59.05 in
宽度	702 mm	27.63 in
高度	1500 mm	59.05 in
重量	238 kg	524.7 lb
电源线长度	2 m	6.56 ft
认证	CE; UKCA	
保护等级	I	



配置产品

热楔



163.175
高速焊接热楔支架 25 mm



162.700
3D焊接热楔支架 25 mm

机器专用配件



155.403
压轮 25 mm



157.630
快速焊接臂(未安装)



168.354
参数切换踏板



142.200
电动拉拨器



158.520
LED鹅颈灯



155.660
可调节的搭接导向件 0-64 mm

备件



163.422
3D焊接热楔片 25 mm (5件套)



163.430
高速焊接热楔片 25 mm (5件套)

提供 8-64 mm 的热楔夹具/替换热楔/压轮。

SEAMTEK W-2000 AT



SEAMTEK W-2000 AT 焊接机为用户提供了比SEAMTEK W-900 AT 更大的空间。这样就可以高效、安全地焊接由技术纺织品制成的大型产品。

技术数据

电压	230–240 V	
频率	50/60 Hz	
功率	3900 W	
速度	0.5–30 m/min	1.64–98.43 ft/min
温度	0–680 °C	
	32–1256 °F	
长度	2650 mm	104.33 in
宽度	702 mm	27.63 in
高度	1500 mm	59.05 in
重量	403 kg	888.46 lb
电源线长度	2 m	6.56 ft
认证	CE; UKCA	
保护等级	I	



配置产品

热楔



163.175
高速焊接热楔支架 25 mm



162.700
3D焊接热楔支架 25 mm

机器专用配件



155.403
压轮 25 mm



157.630
快速焊接臂(未安装)



168.354
参数切换踏板



144.200
拉拔器及平台 2000 E



158.520
LED鹅颈灯



155.660
可调节的搭接导向件 0-64 mm

备件



163.422
3D焊接热楔片 25 mm (5件套)



163.430
高速焊接热楔片 25 mm (5件套)

提供 8–64 mm 的热楔夹具/替换热楔/压轮。

SEAMTEK 900 AT



SEAMTEK 900 AT焊接机维护成本低, 即使是没有经验的用户也能成功焊接带状接缝、收边、焊管和贴带焊接。通过触摸屏进行直观的操作。

技术数据

电压	230-240 V	
频率	50/60 Hz	
功率	4500 W	
速度	0.1-30 m/min	0.32-98.43 ft/min
温度	120-700 °C	248-1292 °F
风量可调	有	
长度	1500 mm	59.05 in
宽度	702 mm	27.63 in
高度	1500 mm	59.05 in
重量	238 kg	524.7 lb
电源线长度	2 m	6.56 ft
认证	CE; UKCA	
保护等级	I	



配置产品

风嘴



151.597
焊接风嘴SEAMTEK 25 mm

机器专用配件



154.593
压轮 25 mm



157.630
快速焊接臂(未安装)



157.629
侧边焊接臂(未安装)



142.200
电动拉拨器



158.520
LED鹅颈灯



155.760
可调节的折边穿绳导向件 0-60 mm



155.660
可调节的搭接导向件 0-64 mm



116.798
铜丝刷

备件



150.581
加热元件, 230V/3600W

可提供 8-64 mm 的钢制风嘴或钢制/硅胶压轮。

SEAMTEK 2000 AT



SEAMTEK 2000 AT为用户提供了比SEAMTEK 900 AT更大的工作空间。这样就可以高效、安全地焊接由技术纺织品制成的大型产品。

技术数据

电压	230-240 V	
频率	50/60 Hz	
功率	4500 W	
速度	0.1-30 m/min	0.32-98.43 ft/min
温度	120-700 °C	248-1292 °F
风量可调	有	
长度	2650 mm	104.33 in
宽度	702 mm	27.63 in
高度	1500 mm	59.05 in
重量	403 kg	888.46 lb
电源线长度	2 m	6.56 ft
认证	CE; UKCA	
保护等级	I	



配置产品

风嘴



151.597
焊接风嘴SEAMTEK 25 mm

机器专用配件



154.593
压轮 25 mm



157.630
快速焊接臂(未安装)



157.629
侧边焊接臂(未安装)



144.200
拉拔器及平台 2000 E



158.520
LED鹅颈灯



155.760
可调节的折边穿绳导向件 0-60 mm



155.660
可调节的搭接导向件 0-64 mm



116.798
铜丝刷

备件



150.581
加热元件, 230V/3600W

可提供 8-64 mm 的钢制风嘴或钢制/硅胶压轮。

TRIAC AT



TRIAC AT热风枪设计用于焊接和模具塑料。温度和风量可以通过其e-Drive控制单元分别设置。

技术数据

电压	100 V; 120 V; 220 V; 230 V	
频率	50/60 Hz; 60 Hz	
功率	1500-1600 W	
温度	40-620 °C	104-1148 °F
无级温度调节	有	
风量 (20°C)	120-240 l/min	4.23-8.47 cfm
无级风量调节	有	
静风压	3000 Pa	0.43 psi
Eco-Mode	有	
显示	有	
e-Drive	有	
户外应用	有	
风嘴接口ø	31.5 mm / 1.25 in; M14	
长度	335 mm	13.18 in
设备直径	90 mm	3.54 in
手柄直径	56 mm	2.2 in
重量	1.02 kg	2.24 lb
电源线长度	3 m	9.84 ft
噪声等级	67 dB (A)	
认证	CE; KC; S+; cULus	
保护等级	II	
原籍国	瑞士	

订货号

TRIAC AT, 230V/1600W, 欧标插头	141.314
TRIAC AT, 120V/1600W, 美标插头	141.316
TRIAC AT, 100V/1500W, 日标插头	141.317
TRIAC AT, 120V/1600W, CEE 3/16	141.319
TRIAC AT, 230V/1600W, 英标插头	141.320
TRIAC AT, 230V/1600W, 澳标插头	141.321
TRIAC AT, 230V/1600W, 瑞标插头	141.322
TRIAC AT, 230V/1600W, 国标插头	141.323
TRIAC AT, 230V/1600W, 欧标插头, 螺纹风嘴	142.737
TRIAC AT, 220V/1600W, 韩标插头	148.005



配置产品

风嘴



107.123
宽槽风嘴 (ø 31.5) 20 x 2 mm



107.132
宽槽风嘴 (ø 31.5) 40 x 2 mm

备件



142.717
加热元件, 230V/1550W



142.718
加热元件, 120V/1550W

TRIAC ST



TRIAC ST是一款坚固耐用的通用热风枪，用于焊接塑料膜以及收缩和成型各种热塑性塑料。

技术数据

电压	100 V; 120 V; 220 V; 230 V	
频率	50/60 Hz; 60 Hz	
功率	1500-1600 W	
温度	40-700 °C	104-1292 °F
无级温度调节	有	
风量 (20°C)	240 l/min	8.47 cfm
无级风量调节	无	
静风压	3000 Pa	0.43 psi
Eco-Mode	无	
显示	无	
e-Drive	无	
户外应用	有	
风嘴接口ø	31.5 mm / 1.25 in; M14	
长度	338 mm	13.3 in
设备直径	90 mm	3.54 in
手柄直径	56 mm	2.2 in
重量	0.99 kg	2.18 lb
电源线长度	3 m	9.84 ft
噪声等级	67 dB (A)	
认证	CE; KC; S+; cULus	
保护等级	II	
原籍国	瑞士	

订货号

TRIAC ST, 230V/1600W, 欧标插头	141.227
TRIAC ST, 120V/1600W, 美标插头	141.228
TRIAC ST, 100V/1500W, 日标插头	141.230
TRIAC ST, 120V/1600W, CEE 3/16	141.308
TRIAC ST, 230V/1600W, 英标插头	141.309
TRIAC ST, 230V/1600W, 澳标插头	141.310
TRIAC ST, 230V/1600W, 瑞标插头	141.311
TRIAC ST, 230V/1600W, 国标插头	141.312
TRIAC ST, 230V/1600W, 螺纹风嘴, 欧标插头	144.013
TRIAC ST, 220V/1600W, 韩标插头	153.891



配置产品

风嘴



107.123
宽槽风嘴 (ø 31.5) 20 x 2 mm



107.132
宽槽风嘴 (ø 31.5) 40 x 2 mm

备件



142.717
加热元件, 230V/1550W



142.718
加热元件, 120V/1550W

自动焊接机配件

VARIANT 700 系列

	173.640 搭接焊风嘴 20 mm, 右侧 VARIANT 700, VARIANT 706		171.322 压轮 20 mm VARIANT 700, VARIANT 706
	176.966 搭接焊风嘴 20 mm, 左侧 VARIANT 700, VARIANT 706		171.243 压轮 40 mm VARIANT 700
	173.634 搭接焊风嘴 40 mm, 右侧 VARIANT 700		171.944 压轮 50 mm VARIANT 700
	173.642 搭接焊风嘴 40 mm, 左侧 VARIANT 700		171.324 胶带压轮 25/50 mm VARIANT 702, VARIANT 704
	173.638 搭接焊风嘴 50 mm, 右侧 VARIANT 700		171.327 压轮 25 mm, 防暴贴带用 VARIANT 708
	173.615 搭接焊风嘴 50 mm, 左侧 VARIANT 700		135.500 短右焊接臂 VARIANT 700
	176.967 贴带焊接风嘴 50 mm, 右侧 VARIANT 702		172.627 短左焊接臂 VARIANT 700
	176.968 贴带焊接风嘴 25 mm, 右侧 VARIANT 704, VARIANT 708		135.600 长右焊接臂 VARIANT 702, VARIANT 704, VARIANT 706, VARIANT 708
	176.969 贴带焊接风嘴 25 mm, 左侧 VARIANT 708		138.700 长左焊接臂 VARIANT 702, VARIANT 704, VARIANT 706, VARIANT 708
	178.363 风嘴调整规 VARIANT 700		139.100 搭接作用驱动单元 / 胶带 VARIANT 700, VARIANT 702, VARIANT 704
	178.540 风嘴调整规 VARIANT 702, VARIANT 704		139.600 双侧焊接驱动单元 VARIANT 706

VARIANT 700 系列



139.900
双侧防暴贴带焊驱动单元
VARIANT 708



142.700
贴带传送系统
VARIANT 702, VARIANT 704



143.200
双侧防暴贴带焊传送系统
VARIANT 708



171.490
配重块
VARIANT 700, VARIANT 702, VARIANT 704, VARIANT 706,
VARIANT 708



UNIPLAN 310/510

	<p>164.315 搭接焊风嘴 20 mm UNIPLAN 300, UNIPLAN 310, UNIPLAN 500, UNIPLAN 510</p>		<p>166.550 20 mm穿绳焊接套件, UNIPLAN 3x0/5x0 UNIPLAN 300, UNIPLAN 310, UNIPLAN 500, UNIPLAN 510</p>
	<p>164.314 搭接焊风嘴 30 mm UNIPLAN 300, UNIPLAN 310, UNIPLAN 500, UNIPLAN 510</p>		<p>165.600 30 mm穿绳焊接套件, UNIPLAN 3x0/5x0 UNIPLAN 300, UNIPLAN 310, UNIPLAN 500, UNIPLAN 510</p>
	<p>160.421 搭接焊风嘴 40 mm UNIPLAN 300, UNIPLAN 310, UNIPLAN 500, UNIPLAN 510</p>		<p>165.400 40 mm穿绳焊接套件, UNIPLAN 3x0/5x0 UNIPLAN 300, UNIPLAN 310, UNIPLAN 500, UNIPLAN 510</p>
	<p>174.901 热熔胶焊接风嘴 UNIPLAN 300, UNIPLAN 310</p>		<p>175.327 热熔胶交叠焊接套装 18 mm UNIPLAN 300, UNIPLAN 310</p>
	<p>165.791 风嘴调整规 UNIPLAN 300, UNIPLAN 500, UNIPLAN 510</p>		<p>175.326 热熔胶交叠焊接套装 20 mm UNIPLAN 300, UNIPLAN 310</p>
	<p>163.876 压力轮 20 毫米 UNIPLAN 300, UNIPLAN 310, UNIPLAN 500, UNIPLAN 510</p>		<p>175.325 热熔胶交叠焊接套装 22 mm UNIPLAN 300, UNIPLAN 310</p>
	<p>163.875 压力轮 30 毫米 UNIPLAN 300, UNIPLAN 310, UNIPLAN 500, UNIPLAN 510</p>		<p>175.330 热熔胶折边焊接套装18 mm UNIPLAN 300, UNIPLAN 310</p>
	<p>163.874 压力轮 40 毫米 UNIPLAN 300, UNIPLAN 310, UNIPLAN 500, UNIPLAN 510</p>		<p>175.329 热熔胶折边焊接套装 20 mm UNIPLAN 300, UNIPLAN 310</p>
	<p>159.900 包绳压轮 20 mm UNIPLAN 300, UNIPLAN 310, UNIPLAN 500, UNIPLAN 510</p>		<p>175.328 热熔胶折边焊接套装 22 mm UNIPLAN 300, UNIPLAN 310</p>
	<p>160.500 包绳压轮 30 mm UNIPLAN 300, UNIPLAN 310, UNIPLAN 500, UNIPLAN 510</p>		<p>175.333 交叠热粘合导板18 mm UNIPLAN 300, UNIPLAN 310</p>
	<p>161.100 包绳压轮 40 mm UNIPLAN 300, UNIPLAN 310, UNIPLAN 500, UNIPLAN 510</p>		<p>175.332 交叠热粘合导板20 mm UNIPLAN 300, UNIPLAN 310</p>

UNIPLAN 310/510



175.331
交叠热粘合导板22 mm
UNIPLAN 300, UNIPLAN 310



164.497
配重支架底座
UNIPLAN 300, UNIPLAN 310, UNIPLAN 500, UNIPLAN 510



175.336
热熔胶焊接导向件 18 mm
UNIPLAN 300, UNIPLAN 310



164.498
配重延长支架
UNIPLAN 300, UNIPLAN 310, UNIPLAN 500, UNIPLAN 510



175.335
热熔胶焊接导向件 20 mm
UNIPLAN 300, UNIPLAN 310



160.351
配重块
UNIPLAN 300, UNIPLAN 310, UNIPLAN 500, UNIPLAN 510



175.334
热熔胶焊接导向件 22 mm
UNIPLAN 300, UNIPLAN 310



166.187
折边和穿绳导向件
UNIPLAN 300, UNIPLAN 310, UNIPLAN 500, UNIPLAN 510



169.082
压紧装置
UNIPLAN 300, UNIPLAN 310, UNIPLAN 500, UNIPLAN 510



170.639
旋转式脚轮
UNIPLAN 300, UNIPLAN 310, UNIPLAN 500, UNIPLAN 510



165.562
短手柄
UNIPLAN 300, UNIPLAN 310, UNIPLAN 500, UNIPLAN 510



165.542
手柄支架
UNIPLAN 300, UNIPLAN 310, UNIPLAN 500, UNIPLAN 510



159.000
长手柄
UNIPLAN 300, UNIPLAN 310, UNIPLAN 500, UNIPLAN 510



157.000
材料抬升装置
UNIPLAN 300, UNIPLAN 310, UNIPLAN 500, UNIPLAN 510

HEMTEK ST/K-ST



157.707
折边风嘴 20 mm
HEMTEK ST



159.780
贴带焊接导轨
HEMTEK ST



157.706
折边风嘴 30 mm
HEMTEK ST



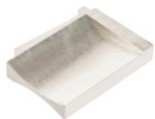
155.800
可调节的搭接导轨
HEMTEK ST



157.705
折边风嘴 40 mm
HEMTEK ST



157.879
可调节的折边穿绳导向件 适用于厚膜材
HEMTEK ST



157.098
风嘴调整规
HEMTEK ST



170.589
卡条40 mm焊接套件
HEMTEK ST



157.048
压轮 20 mm
HEMTEK ST



157.540
橡胶塞子
HEMTEK ST



157.070
压轮 20 mm, 底部
HEMTEK ST



160.269
配重块
HEMTEK ST



157.047
压轮 30 mm
HEMTEK ST



169.971
带传送系统
HEMTEK ST



157.071
压轮 30 mm, 底部
HEMTEK ST



108.117
压轮 40 mm
HEMTEK ST



161.202
压轮 40 mm, 底部
HEMTEK K-ST, HEMTEK ST



156.472
可调节的折边穿绳导向件
HEMTEK ST



HEMTEK ST
made in Switzerland

LEISTER

SEAMTEK 配件

SEAMTEK W-900 AT/W-2000 AT



162.854
3D焊接热镦支架 8 mm
SEAMTEK W-2000 AT, SEAMTEK W-900 AT



163.174
高速焊接热镦支架 19 mm
SEAMTEK W-2000 AT, SEAMTEK W-900 AT



162.847
3D焊接热镦支架 13 mm
SEAMTEK W-2000 AT, SEAMTEK W-900 AT



163.175
高速焊接热镦支架 25 mm
SEAMTEK W-900 AT



162.846
3D焊接热镦支架 19 mm
SEAMTEK W-2000 AT, SEAMTEK W-900 AT



163.176
高速焊接热镦支架 38 mm
SEAMTEK W-2000 AT, SEAMTEK W-900 AT



162.700
3D焊接热镦支架 25 mm
SEAMTEK W-2000 AT, SEAMTEK W-900 AT



160.110
高速焊接热镦支架 30 mm
SEAMTEK W-2000 AT, SEAMTEK W-900 AT



160.111
3D焊接热镦支架 30 mm
SEAMTEK W-2000 AT, SEAMTEK W-900 AT



163.177
高速焊接热镦支架 50 mm
SEAMTEK W-2000 AT, SEAMTEK W-900 AT



162.809
3D焊接热镦支架 38 mm
SEAMTEK W-2000 AT, SEAMTEK W-900 AT



163.178
高速焊接热镦支架 57 mm
SEAMTEK W-2000 AT, SEAMTEK W-900 AT



162.818
3D焊接热镦支架 50 mm
SEAMTEK W-2000 AT, SEAMTEK W-900 AT



163.179
高速焊接热镦支架 64 mm
SEAMTEK W-2000 AT, SEAMTEK W-900 AT



162.829
3D焊接热镦支架 57 mm
SEAMTEK W-2000 AT, SEAMTEK W-900 AT



165.006
30毫米折边热楔, 包括托架
SEAMTEK W-2000 AT, SEAMTEK W-900 AT



162.837
3D焊接热镦支架 64 mm
SEAMTEK W-2000 AT, SEAMTEK W-900 AT



155.401
压轮 13 mm
SEAMTEK 2000 AT, SEAMTEK 900 AT, SEAMTEK W-2000 AT, SEAMTEK W-900 AT



163.172
高速焊接热镦支架 8 mm
SEAMTEK W-2000 AT, SEAMTEK W-900 AT



155.402
压轮 19 mm
SEAMTEK 2000 AT, SEAMTEK 900 AT, SEAMTEK W-2000 AT, SEAMTEK W-900 AT



163.173
高速焊接热镦支架 13 mm
SEAMTEK W-2000 AT, SEAMTEK W-900 AT



155.403
压轮 25 mm
SEAMTEK 2000 AT, SEAMTEK 900 AT, SEAMTEK W-2000 AT, SEAMTEK W-900 AT

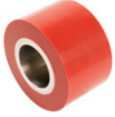
SEAMTEK W-900 AT/W-2000 AT



165.007
压轮 30 mm
SEAMTEK W-2000 AT, SEAMTEK W-900 AT



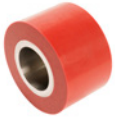
155.540
3D焊接模块
SEAMTEK 2000 AT, SEAMTEK 900 AT, SEAMTEK W-2000 AT, SEAMTEK W-900 AT



155.404
压轮 38 mm
SEAMTEK 2000 AT, SEAMTEK 900 AT, SEAMTEK W-2000 AT, SEAMTEK W-900 AT



156.760
左侧交叠焊接导向件
SEAMTEK 2000 AT, SEAMTEK 900 AT, SEAMTEK W-2000 AT, SEAMTEK W-900 AT



155.405
压轮 50 mm
SEAMTEK 2000 AT, SEAMTEK 900 AT, SEAMTEK W-2000 AT, SEAMTEK W-900 AT



156.780
用于快速焊接臂的搭接导向件
SEAMTEK 2000 AT, SEAMTEK 900 AT, SEAMTEK W-2000 AT, SEAMTEK W-900 AT



155.406
压轮 57 mm
SEAMTEK 2000 AT, SEAMTEK 900 AT, SEAMTEK W-2000 AT, SEAMTEK W-900 AT



154.606
贴带输送系统
SEAMTEK 2000 AT, SEAMTEK 900 AT, SEAMTEK W-2000 AT, SEAMTEK W-900 AT



155.407
压轮 64 mm
SEAMTEK 2000 AT, SEAMTEK 900 AT, SEAMTEK W-2000 AT, SEAMTEK W-900 AT



157.630
快速焊接臂(未安装)
SEAMTEK 2000 AT, SEAMTEK 900 AT, SEAMTEK W-2000 AT, SEAMTEK W-900 AT



155.400
导件的固定系统
SEAMTEK 2000 AT, SEAMTEK 900 AT, SEAMTEK W-2000 AT, SEAMTEK W-900 AT



159.389
可调节基台
SEAMTEK 2000 AT, SEAMTEK 900 AT, SEAMTEK W-2000 AT, SEAMTEK W-900 AT



155.660
可调节的搭接导向件 0-64 mm
SEAMTEK 2000 AT, SEAMTEK 900 AT, SEAMTEK W-2000 AT, SEAMTEK W-900 AT



166.600
平台 900
SEAMTEK 900 AT, SEAMTEK W-900 AT



155.380
可调节的折边导向件
SEAMTEK 2000 AT, SEAMTEK 900 AT, SEAMTEK W-2000 AT, SEAMTEK W-900 AT



158.520
LED鹅颈灯
SEAMTEK 2000 AT, SEAMTEK 900 AT, SEAMTEK W-2000 AT, SEAMTEK W-900 AT



155.530
可调节的折边穿绳导向件 0-50 mm
SEAMTEK 2000 AT, SEAMTEK 900 AT, SEAMTEK W-2000 AT, SEAMTEK W-900 AT



154.609
监控系统
SEAMTEK 2000 AT, SEAMTEK 900 AT, SEAMTEK W-2000 AT, SEAMTEK W-900 AT



155.760
可调节的折边穿绳导向件 0-60 mm
SEAMTEK 2000 AT, SEAMTEK 900 AT, SEAMTEK W-2000 AT, SEAMTEK W-900 AT



175.636
OPC/UA接口
SEAMTEK W-2000 AT, SEAMTEK W-900 AT



165.601
对接导向件
SEAMTEK 2000 AT, SEAMTEK 900 AT, SEAMTEK W-2000 AT, SEAMTEK W-900 AT



142.200
电动拉拨器
SEAMTEK 2000 AT, SEAMTEK 900 AT, SEAMTEK W-2000 AT, SEAMTEK W-900 AT

SEAMTEK W-900 AT/W-2000 AT



168.354
参数切换踏板
SEAMTEK W-900 AT



163.426
3D焊接热镍片 64 mm (5件套)
SEAMTEK W-2000 AT, SEAMTEK W-900 AT



173.413
参数切换踏板
SEAMTEK W-2000 AT



163.427
高速焊接热镍片 8 mm (5件套)
SEAMTEK W-2000 AT, SEAMTEK W-900 AT



160.330
附加电源1500 W
SEAMTEK W-2000 AT, SEAMTEK W-900 AT



163.428
高速焊接热镍片 13 mm (5件套)
SEAMTEK W-2000 AT, SEAMTEK W-900 AT



163.419
3D焊接热镍片 8 mm (5件套)
SEAMTEK W-2000 AT, SEAMTEK W-900 AT



163.429
高速焊接热镍片 19 mm (5件套)
SEAMTEK W-2000 AT, SEAMTEK W-900 AT



163.420
3D焊接热镍片 13 mm (5件套)
SEAMTEK W-2000 AT, SEAMTEK W-900 AT



163.430
高速焊接热镍片 25 mm (5件套)
SEAMTEK W-2000 AT, SEAMTEK W-900 AT



163.421
3D焊接热镍片 19 mm (5件套)
SEAMTEK W-2000 AT, SEAMTEK W-900 AT



165.008
高速焊接热镍片 30 mm (5件套)
SEAMTEK W-2000 AT, SEAMTEK W-900 AT



163.422
3D焊接热镍片 25 mm (5件套)
SEAMTEK W-2000 AT, SEAMTEK W-900 AT



163.431
高速焊接热镍片 38 mm (5件套)
SEAMTEK W-2000 AT, SEAMTEK W-900 AT



165.009
3D焊接热镍片 30 mm (5件套)
SEAMTEK W-2000 AT, SEAMTEK W-900 AT



163.432
高速焊接热镍片 50 mm (5件套)
SEAMTEK W-2000 AT, SEAMTEK W-900 AT



163.423
3D焊接热镍片 38 mm (5件套)
SEAMTEK W-2000 AT, SEAMTEK W-900 AT



163.433
高速焊接热镍片 57 mm (5件套)
SEAMTEK W-2000 AT, SEAMTEK W-900 AT



163.424
3D焊接热镍片 50 mm (5件套)
SEAMTEK W-2000 AT, SEAMTEK W-900 AT



163.434
高速焊接热镍片 64 mm (5件套)
SEAMTEK W-2000 AT, SEAMTEK W-900 AT



163.425
3D焊接热镍片 57 mm (5件套)
SEAMTEK W-2000 AT, SEAMTEK W-900 AT



162.857
3D焊接垫片 8 mm
SEAMTEK W-2000 AT, SEAMTEK W-900 AT

SEAMTEK W-900 AT/W-2000 AT



162.850
3D焊接垫片 13 mm
SEAMTEK W-2000 AT, SEAMTEK W-900 AT



163.401
高速焊接钨片 25 mm
SEAMTEK W-2000 AT, SEAMTEK W-900 AT



162.843
3D焊接垫片 19 mm
SEAMTEK W-2000 AT, SEAMTEK W-900 AT



163.390
高速焊接钨片 30 mm
SEAMTEK W-2000 AT, SEAMTEK W-900 AT



162.701
3D焊接垫片 25 mm
SEAMTEK W-2000 AT, SEAMTEK W-900 AT



163.406
高速焊接钨片 38 mm
SEAMTEK W-2000 AT, SEAMTEK W-900 AT



163.386
3D焊接垫片 30 mm
SEAMTEK W-2000 AT, SEAMTEK W-900 AT



163.410
高速焊接钨片 50 mm
SEAMTEK W-2000 AT, SEAMTEK W-900 AT



162.805
3D焊接垫片 38 mm
SEAMTEK W-2000 AT, SEAMTEK W-900 AT



163.414
高速焊接钨片 57 mm
SEAMTEK W-2000 AT, SEAMTEK W-900 AT



162.820
3D焊接垫片 50 mm
SEAMTEK W-2000 AT, SEAMTEK W-900 AT



163.418
高速焊接钨片 64 mm
SEAMTEK W-2000 AT, SEAMTEK W-900 AT



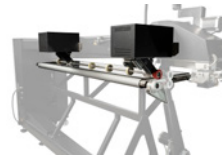
162.831
3D焊接垫片 57 mm
SEAMTEK W-2000 AT, SEAMTEK W-900 AT



142.500
平台 2000
SEAMTEK 2000 AT, SEAMTEK W-2000 AT



162.836
3D焊接垫片 64 mm
SEAMTEK W-2000 AT, SEAMTEK W-900 AT



144.200
拉拔器及平台 2000 E
SEAMTEK 2000 AT, SEAMTEK W-2000 AT



163.193
高速焊接钨片 8 mm
SEAMTEK W-2000 AT, SEAMTEK W-900 AT



163.197
高速焊接钨片 13 mm
SEAMTEK W-2000 AT, SEAMTEK W-900 AT



163.397
高速焊接钨片 19 mm
SEAMTEK W-2000 AT, SEAMTEK W-900 AT

SEAMTEK 900 AT/2000 AT



157.808
焊接风嘴SEAMTEK 900 AT 8 mm (低风量)
SEAMTEK 2000 AT, SEAMTEK 900 AT



153.730
贴带焊接风嘴SEAMTEK 25 mm
SEAMTEK 2000 AT, SEAMTEK 900 AT



157.799
焊接风嘴SEAMTEK 900 AT 13 mm (低风量)
SEAMTEK 2000 AT, SEAMTEK 900 AT



152.931
可调节贴带焊接风嘴SEAMTEK 15-50 mm
SEAMTEK 2000 AT, SEAMTEK 900 AT



151.598
焊接风嘴SEAMTEK 13 mm
SEAMTEK 2000 AT, SEAMTEK 900 AT



169.257
可调节拉链焊接风嘴 (2 x 3-25 mm)
SEAMTEK 2000 AT, SEAMTEK 900 AT



151.601
焊接风嘴SEAMTEK 19 mm
SEAMTEK 2000 AT, SEAMTEK 900 AT



175.559
卡条焊接风嘴 SEAMTEK 8-13 mm
SEAMTEK 2000 AT, SEAMTEK 900 AT



151.597
焊接风嘴SEAMTEK 25 mm
SEAMTEK 2000 AT, SEAMTEK 900 AT



155.392
压轮 8 mm
SEAMTEK 2000 AT, SEAMTEK 900 AT



151.608
焊接风嘴SEAMTEK 38 mm
SEAMTEK 2000 AT, SEAMTEK 900 AT



155.393
压轮 13 mm
SEAMTEK 2000 AT, SEAMTEK 900 AT



151.599
焊接风嘴SEAMTEK 50 mm
SEAMTEK 2000 AT, SEAMTEK 900 AT



155.863
压轮 19 mm
SEAMTEK 2000 AT, SEAMTEK 900 AT



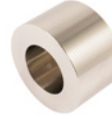
151.850
焊接风嘴SEAMTEK 55 mm
SEAMTEK 2000 AT, SEAMTEK 900 AT



154.593
压轮 25 mm
SEAMTEK 2000 AT, SEAMTEK 900 AT



151.600
焊接风嘴SEAMTEK 64 mm
SEAMTEK 2000 AT, SEAMTEK 900 AT



155.864
压轮 38 mm
SEAMTEK 2000 AT, SEAMTEK 900 AT



152.956
焊接风嘴SEAMTEK 25 mm
SEAMTEK 2000 AT, SEAMTEK 900 AT



155.865
压轮 57 mm
SEAMTEK 2000 AT, SEAMTEK 900 AT



152.941
密封风嘴SEAMTEK 25 mm
SEAMTEK 2000 AT, SEAMTEK 900 AT



155.394
压轮 50 mm
SEAMTEK 2000 AT, SEAMTEK 900 AT

SEAMTEK 900 AT/2000 AT



154.619
压轮 64 mm
SEAMTEK 2000 AT, SEAMTEK 900 AT



155.530
可调节的折边穿绳导向件 0-50 mm
SEAMTEK 2000 AT, SEAMTEK 900 AT, SEAMTEK W-2000 AT, SEAMTEK W-900 AT



155.401
压轮 13 mm
SEAMTEK 2000 AT, SEAMTEK 900 AT, SEAMTEK W-2000 AT, SEAMTEK W-900 AT



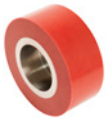
155.760
可调节的折边穿绳导向件 0-60 mm
SEAMTEK 2000 AT, SEAMTEK 900 AT, SEAMTEK W-2000 AT, SEAMTEK W-900 AT



155.402
压轮 19 mm
SEAMTEK 2000 AT, SEAMTEK 900 AT, SEAMTEK W-2000 AT, SEAMTEK W-900 AT



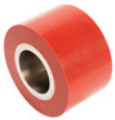
155.380
可调节的折边导向件
SEAMTEK 2000 AT, SEAMTEK 900 AT, SEAMTEK W-2000 AT, SEAMTEK W-900 AT



155.403
压轮 25 mm
SEAMTEK 2000 AT, SEAMTEK 900 AT, SEAMTEK W-2000 AT, SEAMTEK W-900 AT



155.540
3D焊接模块
SEAMTEK 2000 AT, SEAMTEK 900 AT, SEAMTEK W-2000 AT, SEAMTEK W-900 AT



155.404
压轮 38 mm
SEAMTEK 2000 AT, SEAMTEK 900 AT, SEAMTEK W-2000 AT, SEAMTEK W-900 AT



156.770
可调式亚克力贴带焊接导向件
SEAMTEK 2000 AT, SEAMTEK 900 AT



155.405
压轮 50 mm
SEAMTEK 2000 AT, SEAMTEK 900 AT, SEAMTEK W-2000 AT, SEAMTEK W-900 AT



165.601
对接导向件
SEAMTEK 2000 AT, SEAMTEK 900 AT, SEAMTEK W-2000 AT, SEAMTEK W-900 AT



155.406
压轮 57 mm
SEAMTEK 2000 AT, SEAMTEK 900 AT, SEAMTEK W-2000 AT, SEAMTEK W-900 AT



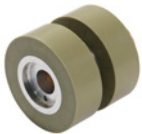
156.760
左侧交叠焊接导向件
SEAMTEK 2000 AT, SEAMTEK 900 AT, SEAMTEK W-2000 AT, SEAMTEK W-900 AT



155.407
压轮 64 mm
SEAMTEK 2000 AT, SEAMTEK 900 AT, SEAMTEK W-2000 AT, SEAMTEK W-900 AT



156.780
用于快速焊接臂的搭接导向件
SEAMTEK 2000 AT, SEAMTEK 900 AT, SEAMTEK W-2000 AT, SEAMTEK W-900 AT



170.005
压轮, 可调节的拉链 (0-14 mm)
SEAMTEK 2000 AT, SEAMTEK 900 AT



154.606
贴带输送系统
SEAMTEK 2000 AT, SEAMTEK 900 AT, SEAMTEK W-2000 AT, SEAMTEK W-900 AT



155.400
导件的固定系统
SEAMTEK 2000 AT, SEAMTEK 900 AT, SEAMTEK W-2000 AT, SEAMTEK W-900 AT



157.629
侧边焊接臂(未安装)
SEAMTEK 900 AT



155.660
可调节的搭接导向件 0-64 mm
SEAMTEK 2000 AT, SEAMTEK 900 AT, SEAMTEK W-2000 AT, SEAMTEK W-900 AT



157.630
快速焊接臂(未安装)
SEAMTEK 2000 AT, SEAMTEK 900 AT, SEAMTEK W-2000 AT, SEAMTEK W-900 AT

SEAMTEK 900 AT/2000 AT



159.389
可调节基台
SEAMTEK 2000 AT, SEAMTEK 900 AT, SEAMTEK W-2000 AT, SEAMTEK W-900 AT



121.400
参数开关踏板
SEAMTEK 2000 AT



166.600
平台 900
SEAMTEK 900 AT, SEAMTEK W-900 AT



158.520
LED鹅颈灯
SEAMTEK 2000 AT, SEAMTEK 900 AT, SEAMTEK W-2000 AT, SEAMTEK W-900 AT



155.410
排风装置适配器
SEAMTEK 2000 AT, SEAMTEK 900 AT



154.609
监控系统
SEAMTEK 2000 AT, SEAMTEK 900 AT, SEAMTEK W-2000 AT, SEAMTEK W-900 AT



175.637
OPC/UA接口
SEAMTEK 2000 AT, SEAMTEK 900 AT



142.200
电动拉拔器
SEAMTEK 2000 AT, SEAMTEK 900 AT, SEAMTEK W-2000 AT, SEAMTEK W-900 AT



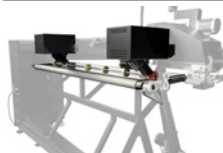
168.924
参数切换踏板
SEAMTEK 900 AT



158.789
贴带切断装置 18-25 mm
SEAMTEK 2000 AT, SEAMTEK 900 AT



142.500
平台 2000
SEAMTEK 2000 AT, SEAMTEK W-2000 AT



144.200
拉拔器及平台 2000 E
SEAMTEK 2000 AT, SEAMTEK W-2000 AT



更多配件

一般配件



137.855
多功能刀



157.544
通用剪刀, 260 mm



140.160
硅胶压轮 40 mm



140.161
硅胶压轮 28 mm



106.976
PTFE压轮, 28 mm



116.798
铜丝刷



160.353
25 m 电缆盘 (PUR), 5 x 2.5 mm², CEE 400V/16A; 2xEU 3/16, 1xCEE 5/16



161.207
电线卷轴 25 m (PUR), 5 x 2.5 mm², CEE 400V/16A;
2xFR、BE、CZ、PL E 型、1xCEE 5/16



164.048
45 m 电缆盘 (PUR), 3 x 2.5 mm², EU 230V/16A; 4xEU 3/16



159.239
延长线15 m (PUR), 3 x 2.5 mm², EU 230V/16A



160.015
延长线15 m (PUR), 5 x 2.5 mm², CEE 400V/16A

法律声明

内容

在认真准备本手册的内容时，我们努力确保所有信息正确、最新和完整。我们对提供的信息不承担任何责任。我们保留随时更改或更新提供的所有信息的权利，恕不另行通知。

版权/工业产权

文本、图像、图形及其排列受到版权保护法律与其他保护性法律的保护。禁止以任何形式复制、修改、转让或出版本手册的部分或全部内容，除非用于私人、非商业目的。

本手册中包含的所有商标（受保护的商标，如徽标和企业名称）均为 Leister AG, Leister Brands AG或第三方的财产，未经事先书面同意，不得使用、复制或分发。

修改

可随时进行修改。

© Leister AG
Galileo-Strasse 10
6056 Kaegiswil
Switzerland

+41 41 662 74 74
leister@leister.com
leister.com

莱丹中国
微信公众号



立即注册
获取通讯



Leister

Leister Technologies AG is an ISO 9001 certified enterprise.