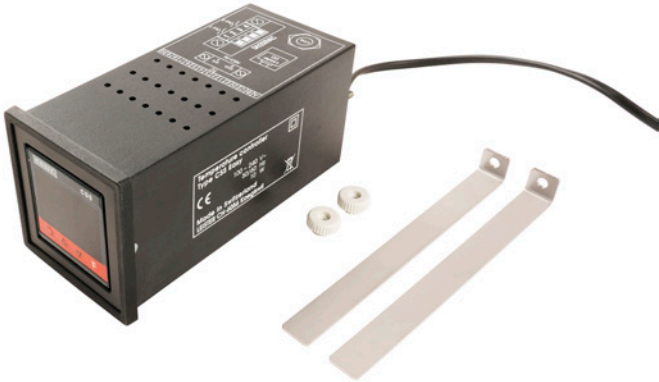


CSS EASY



Informazioni sul prodotto



Dati tecnici

Articolo	125.944	
Nome dell'articolo	CSS EASY	
Fasi	1x	
Tensione	100-240 V	
Frequenza	50/60 Hz	
Sensore di temperatura Tipo	K	
Segnali di uscita	0-10V; 24VDC; 4-20mA	
Comportamento di controllo	PID	
Lunghezza	175 mm	6.88 in
Larghezza	72 mm	2.83 in
Altezza	72 mm	2.83 in
Peso	0.45 kg	0.99 lb
Spina	CH T11, 2 poli, 10A	
Descrizione supplementare	Adatto per LHS SYSTEM	
Approvazioni	CE	
Classe di protezione	II	

Articoli

125.944 CSS EASY