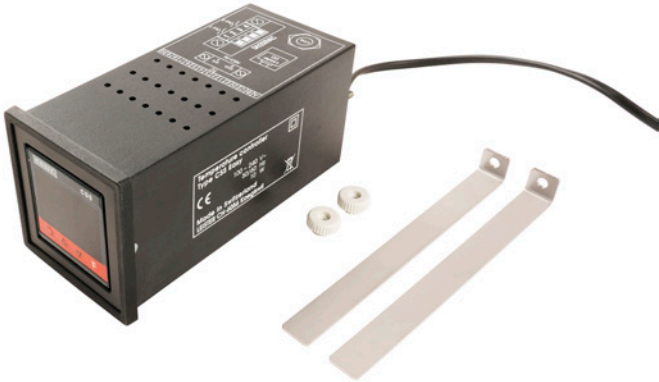


# CSS EASY



Zum Produkt



## Technische Daten

Artikel	125.944	
Artikelname	CSS EASY	
Phasen	1x	
Spannung	100-240 V	
Frequenz	50/60 Hz	
Temperatursensor Typ	K	
Ausgangssignale	0-10V; 24VDC; 4-20mA	
Regelverhalten	PID	
Länge	175 mm	6.88 in
Breite	72 mm	2.83 in
Höhe	72 mm	2.83 in
Gewicht	0.45 kg	0.99 lb
Stecker	CH T11, 2-polig, 10A	
Zusatzbeschreibung	Geeignet für LHS SYSTEM	
Zulassungen	CE	
Schutzklasse	II	

## Produktartikel

125.944    CSS EASY