



纸板包装的可持续密封

关注 | 适用于食品与包装行业的热风



热风技术 | 机械工程行业



适用于机械工程行业的 莱丹热风技术

纸板型包装材料的热风密封

Leister Technologies AG 几十年来一直都是工业和商业用电热风枪、热风加热器和鼓风机的开发、生产和经销的市场领导者。作为经验丰富、值得信赖的合作伙伴，莱丹能为纸板型包装和纸质包装的可持续密封提供完美的解决方案。遍布全球。

We know how.

内容

包装的可持续密封

页码 4

工艺安全的密封

页码 5

使用热风的纵缝密封

页码 6

纸杯的生产

页码 7

用于生产饮料包装的空气加热器

页码 10

用于生产纸杯的空气加热器

页码 12

用于生产纸杯的鼓风机

页码 26

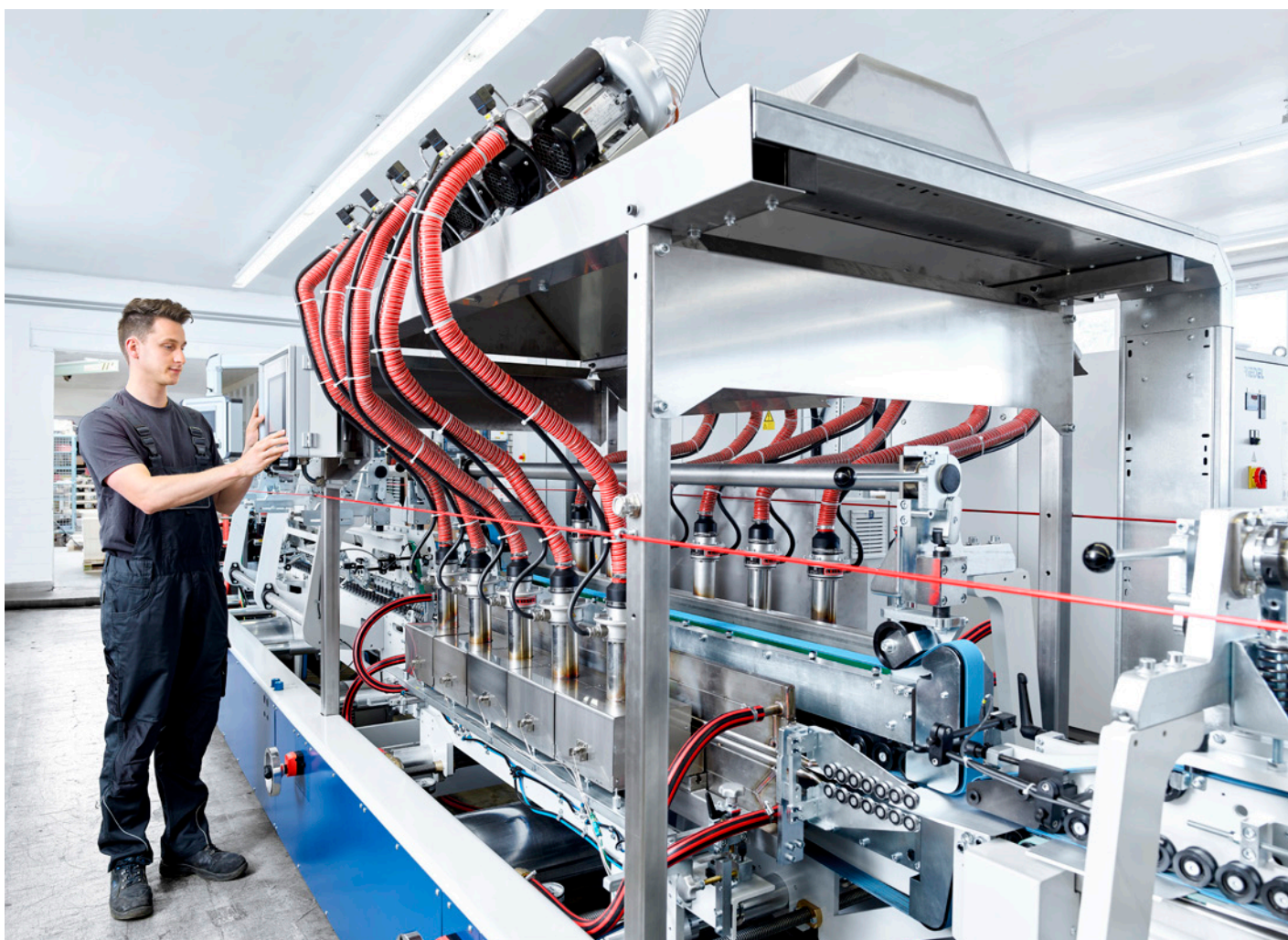
配件

页码 30

包装的可持续密封

创新的莱丹热风解决方案在全球各地用于确保实现餐饮包装的安全密封和纵缝焊接。使用这工艺安全的定制化产品，可将燃气火焰简易而高效地转换为热风，即使在既有的系统中也是如此。请选择莱丹热风产品，以实现优质、安全和气候保护。

消费者环境意识与制造商压力的升高正在提升可持续密封技术对餐饮行业中纸板型包装和纸质包装的重要性。莱丹可提供采用碳中和热风密封的量身定制解决方案。



工艺安全的密封

用于对纸板型饮料包装和杯子进行密封的莱丹空气加热器和定制密封装置可满足您对质量的高要求。莱丹在全球各地以其密封的焊缝与出色的工艺安全性、职业安全性及可持续性而闻名。请立即将您的系统从使用燃气转换为使用热风，从而享有诸多受益。

易于安装或改装

莱丹空气加热器的设计可以轻松地、安全地、独立地集成到任何机器系统中。空气加热器中的集成加热元件能满足您对质量和耐用性的高要求。为此，陶瓷加热元件的温度最高可达 900°C，并可设置为精确的温度。通过调节鼓风机可产生和控制具体产品所需的风量。



热风密封的优点

- 密封接缝（焊缝）不会氧化，可确保实现始终如一的高质量
- 可根据新产品或不同板的厚度轻松进行调整
- 碳排放量更低
- 不需要像使用燃气那样以成本很高的方式遵循安全规定
- 工艺可重复性高且易于控制

“自 2018 年以来，我们一直依靠莱丹空气加热器对可持续纸板包装进行密封，因为这些机器具有出色的工艺安全性、良好的可控性和密封质量。我们还使用热风来生产几乎达到碳中和的产品，这是我们最重要的目标之一。”

Ante Zelic
企业发展经理

Fortuna Spezialmaschinen GmbH

立即请求提供 免费专家

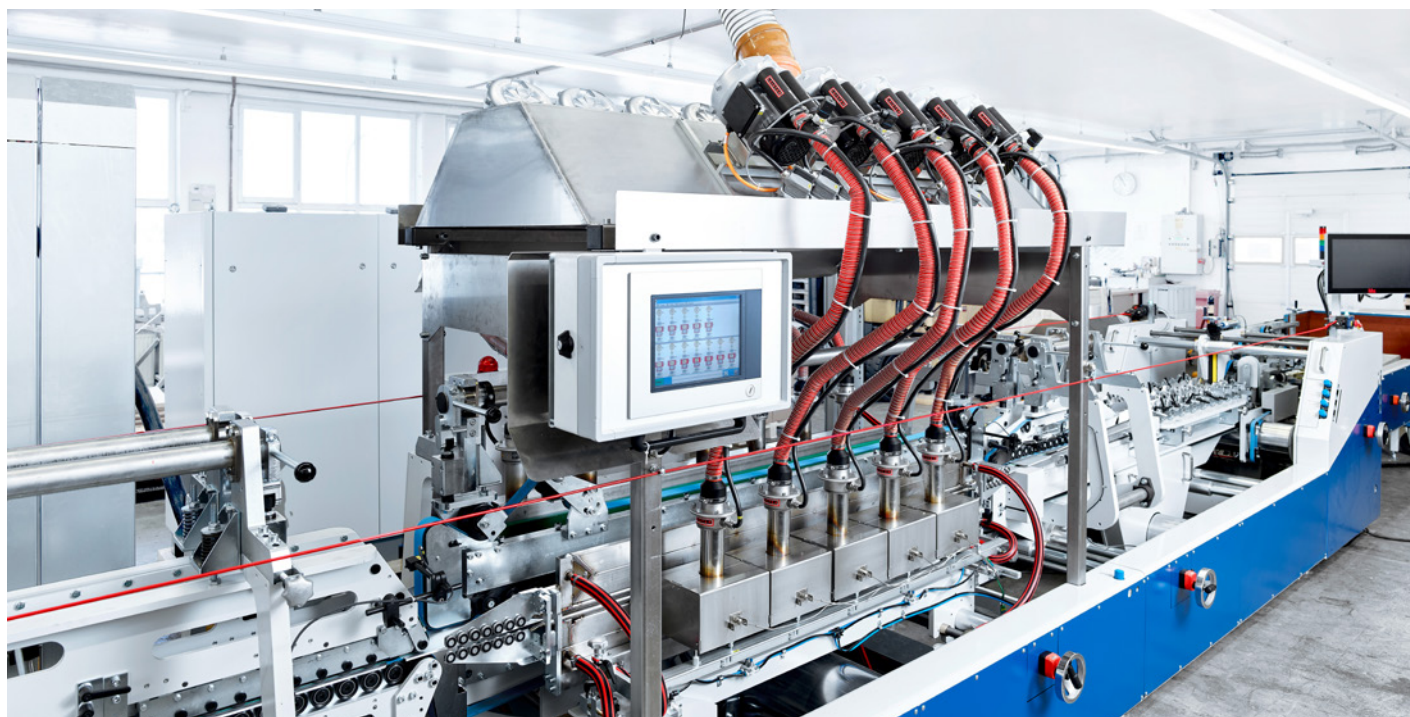


使用热风的纵缝密封

包装材料的制造是很复杂的，涉及多项单独的工艺步骤。纵缝密封或焊接对包装质量至关重要。现在使用莱丹的高科技空气加热器和热风风嘴，能以 750 米/分钟的速度实现每小时高达 140,000 个管套或管坯的惊人产能。

过去不可能的事情现在已经成为现实。请将燃气式高性能纵缝密封机器转换为热风式。它们同样高效，但热风机器密封的可持续性和安全性更高。不可否认的是，在过去，这项转换并不容易，因为所需的相互作用时间很短。详细说来，相互作用时间描述的是引导纸箱经过热风风嘴以及受热的时间。更具体地说，这意味着若热风风嘴的加热区段长度为 1.6 米，系统速度为 750 米/分钟，则相互作用时间仅为 0.13 秒。莱丹已开发出高科技空气加热器和热风风嘴，能在短时间内将所需的热量传递给纸箱，并活化表面

以执行焊接或密封工艺。此外，若要为产品提供充足的能量，还需要达到 750°C 的空气温度。莱丹空气加热器也能产生这么高的空气温度。为了最大限度减少空气加热器和出风口之间风嘴的热量损失，已对莱丹的热风风嘴进行特别高效的隔热处理。风嘴开口巧妙的几何形状也能确保实现精确而高效的热量分配。简言之，通过将高性能机器从使用燃气转换为使用现代莱丹加热技术，将满足工艺速度和高质量的高要求。生产工艺的可持续性和安全性将更高。请与我们联系，我们很乐意为您提供建议。



侧面密封机, Fortuna GmbH, 德国魏尔代施塔特



安排专家 咨询

纸杯的生产

纸杯的生产涉及许多单独的工艺步骤。关键工艺是将基材插入到杯形件中并进行密封。除了焊缝的紧密性外，高速节拍也是决定性因素。请信任莱丹的创新型热风技术。

使用热风对纸杯的套筒和基材进行热封有很多优点：速度快，需要使用一些可互换的零件，具有很高的灵活性。与使用燃气火焰进行焊接相比，热风焊接更环保，因为不会产生碳排放。与其他工艺（例如使用红外加热器或加热线圈进行焊接）相比，对于相同的机器输出，热风焊接需要的能量更少。这会节省自然资源并降低成本。通过使用莱丹的循环空气加热器来产生热风，可以减少高

达 70% 的能源成本，因为创新型空气加热器可将热风送回工艺中。热风的功能更多：可在焊接工艺中避免氧化，确保焊缝具有始终如一的高质量。可以单独调节温度和风量。由此可以精确地控制工艺，从而进一步提高质量。





LEISTER



用于生产饮料包装的空气加热器

LE 5000 HT-U / HT-S	10
---------------------	----

用于生产纸杯的空气加热器

LHS 21L SYSTEM	12
LHS 210 SF	14
LHS 210 DF	15
LHS 210 SF-R	16
LHS 210 DF-R	17
LHS 41S SYSTEM	18
LHS 41L SYSTEM	19
LHS 410 SF	20
LHS 410 DF	21
LHS 410 SF-R	22
LHS 410 DF-R	23
LHS 61S SYSTEM	25

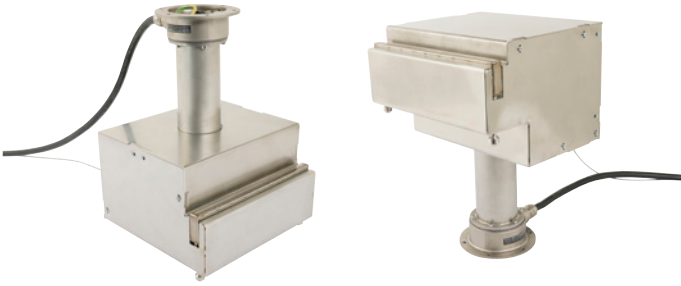
用于生产纸杯的鼓风机

CHINOOK	26
ROBUST	27
AIRPACK	29

配件

更多配件	30
------	----

LE 5000 HT-U / HT-S



用热空气纵向密封饮料纸盒的热空气密封装置包括两个空气加热器。LE 5000 HT-U (热空气出口上侧) 和LE 5000 HT-S (热空气出口下侧)。

技术数据

相位	3x	
电压	200–480 V	
电流	9–20 A	
最高出风温度	900 °C	1652 °F
最小风量	400 l/min	14.12 cfm
最高进气温度	80 °C	176 °F
最高环境温度	80 °C	176 °F
过热保护	无	
最大进气压力	100 kPa	14.5 psi
温度传感器类型	K	
版本	类型S; 类型U	
显示	无	
长度	224.5 mm	8.83 in
宽度	234.0 mm	9.21 in
高度	326.0–327.0 mm	12.83–12.87 in
重量	9.0 kg	19.84 lb
认证	CE; UKCA; cURus	
保护等级	I	

订货号

LE 5000 HT-U, 3 x 400V/7.5kW	116.761
LE 5000 HT-S, 3 x 400V/7.5kW	116.763
LE 5000 HT-U, 3 x 480V/7.5kW	127.581
LE 5000 HT-S, 3 x 480V/7.5kW	127.582
LE 5000 HT-U, 3 x 200V/7.0kW	163.564
LE 5000 HT-S, 3 x 200V/7.0kW	163.565



配置产品

机器专用配件



103.429
ROBUST, 3 x 230/400V 50Hz, 3 x 265/460V 60Hz



166.237
风管 \varnothing 38 mm, 硅胶, 耐高温, 绝缘



107.291
风管连接适配器 \varnothing 60 mm, 1个输出端



107.287
风管卡箍 \varnothing 38/60 mm



152.441
垫片 HT LE 5000 DF, 进口端



152.371
进气法兰, \varnothing 60 mm



163.644
完整的快速更换安装托架

备件



161.769
K型热电偶, \varnothing 3 x 95 mm, 带 1 米电线和连接器



104.036
加热元件, 3 x 400V/7.5kW

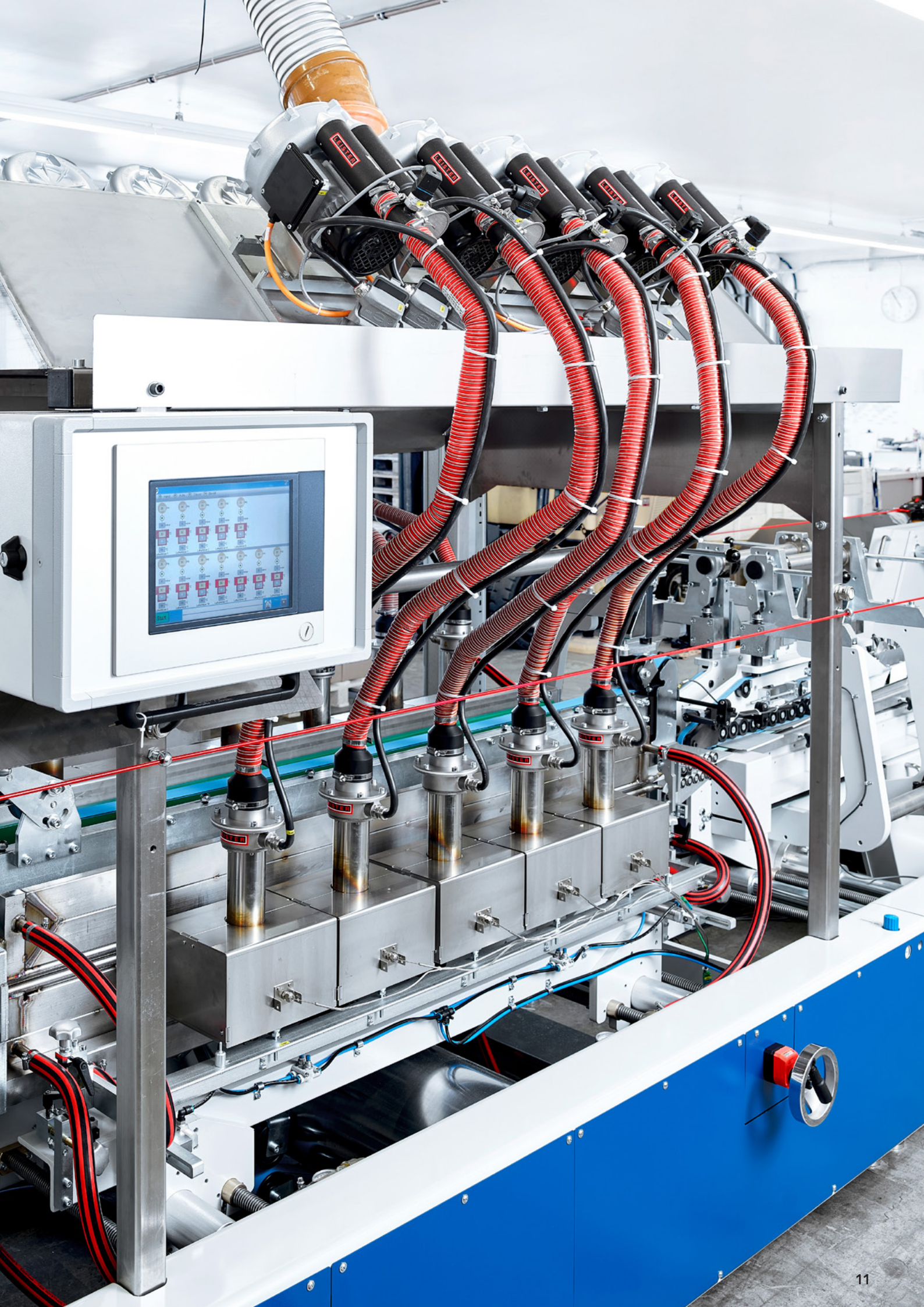


108.189
加热元件, 3 x 200V/7kW



110.637
云母管

更多配件请参见第 30 页。



LHS 21L SYSTEM



LHS 21L SYSTEM 有 3 千瓦的功率可选。它具有控制操作过程中目标/当前温度的显示器、远程控制接口、加热元件和设备过热保护功能。

技术数据

相位	1x	
电压	230 V	
电流	14.0 A	
最高出风温度	650 °C	1202 °F
最小风量	260 l/min	9.18 cfm
最高进气温度	65 °C	149 °F
最高环境温度	65 °C	149 °F
热风温度控制	闭环	
过热保护	有	
报警输出	常开触点	
最大进气压力	100 kPa	14.5 psi
风嘴接口 \varnothing	36.5 mm / 1.45 in	
显示	有	
接口	0-10V; 4-20mA	
长度	266.0 mm	10.47 in
宽度	67.0 mm	2.63 in
高度	71.0 mm	2.79 in
重量	0.65 kg	1.43 lb
认证	CE; EAC; S+; UKCA	
保护等级	II	

订货号

LHS 21L SYSTEM, 230V/3.3kW

140.461

机器专用配件



125.944
CSS EASY



123.039
CSS



150.194
带保护管的加热管, \varnothing 36.5 mm

备件



123.213
加热元件, 230V/3.3KW



146.829
云母管



配置产品

更多配件请参见第 30 页。



LHS 210 SF



LHS 210 SF 是紧凑型空气加热器, 可与一系列风嘴 (直径 36.5 毫米) 和配件兼容。通过 SSR 固态继电器使用 PWM 信号可以将它们完美地集成在闭环回路中。

技术数据

相位	1x	
电压	120-230 V	
电流	4.5-17.0 A	
最高出风温度	650 °C	1202 °F
最小风量	80-250 l/min	2.82-8.82 cfm
最高进气温度	100 °C	212 °F
最高环境温度	65 °C	149 °F
过热保护	无	
最大进气压力	100 kPa	14.5 psi
风嘴接口 \varnothing	36.5 mm / 1.45 in	
显示	无	
长度	178.0 mm	7.0 in
宽度	67.0 mm	2.63 in
高度	175.0 mm	6.88 in
重量	1.19 kg	2.62 lb
认证	CE; S+; UKCA; cURus	
保护等级	I	

订货号

LHS 210 SF, 230V/3.3kW

170.901



配置产品

机器专用配件



137.720
E5CC温度控制器, 100-240 V



123.039
CSS



173.257
固态继电器 (SSR), 600V/20A



161.643
进气口法兰盘套件, \varnothing 38 mm (LHS 210)



161.832
带支架的热电偶

备件



165.338
加热元件, 120V/2.0kW



165.339
加热元件, 230V/1.0kW



165.340
加热元件, 230V/2.0kW



165.341
加热元件, 230V/3.3kW



161.656
云母管



161.646
垫片外壳 LHS 210

更多配件请参见第 30 页。

LHS 210 DF



LHS 210 DF 是紧凑型空气加热器。两侧的法兰意味着它们可以很容易地集成到管道系统中。该设备可以通过 SSR 固态继电器使用 PWM 信号完美地集成在闭环回路中。

技术数据

相位	1x	
电压	120–230 V	
电流	4.5–17.0 A	
最高出风温度	650 °C	1202 °F
最小风量	80–250 l/min	2.82–8.82 cfm
最高进气温度	100 °C	212 °F
最高环境温度	65 °C	149 °F
过热保护	无	
最大进气压力	100 kPa	14.5 psi
显示	无	
长度	168.0 mm	6.61 in
宽度	67.0 mm	2.63 in
高度	175.0 mm	6.88 in
重量	1.25 kg	2.75 lb
认证	CE; S+; UKCA; cURus	
保护等级	I	

订货号

LHS 210 DF, 230V/3.3kW

170.923



配置产品

机器专用配件



137.720
E5CC温度控制器, 100–240 V



123.039
CSS



173.257
固态继电器 (SSR), 600V/20A



161.643
进气口法兰盘套件, \varnothing 38 mm (LHS 210)



161.854
带支架的热电偶

备件



165.338
加热元件, 120V/2.0kW



165.339
加热元件, 230V/1.0kW



165.340
加热元件, 230V/2.0kW



165.341
加热元件, 230V/3.3kW



161.656
云母管



161.646
垫片外壳 LHS 210

更多配件请参见第 30 页。

LHS 210 SF-R



LHS 210 SF-R 空气加热器具有与 LHS 210 SF 相同的功能，并且还可以回收热空气。它适用于许多需要热空气再循环的工业工艺。

技术数据

相位	1x	
电压	120–230 V	
电流	4.5–17.0 A	
最高出风温度	650 °C	1202 °F
最小风量	80–250 l/min	2.82–8.82 cfm
最高进气温度	350 °C	662 °F
最高环境温度	65 °C	149 °F
过热保护	无	
最大进气压力	100 kPa	14.5 psi
风嘴接口 \varnothing	36.5 mm / 1.45 in	
显示	无	
长度	178.0 mm	7.0 in
宽度	67.0 mm	2.63 in
高度	282.0 mm	11.1 in
重量	1.51 kg	3.32 lb
认证	CE; S+; UKCA; cURus	
保护等级	I	

订货号

LHS 210 SF-R, 230V/3.3kW

170.912



配置产品

机器专用配件



137.720
E5CC温度控制器, 100–240 V



123.039
CSS



173.257
固态继电器 (SSR), 600V/20A



161.643
进气口法兰盘套件, \varnothing 38 mm (LHS 210)



161.832
带支架的热电偶

备件



165.338
加热元件, 120V/2.0kW



165.339
加热元件, 230V/1.0kW



165.340
加热元件, 230V/2.0kW



165.341
加热元件, 230V/3.3kW



161.656
云母管



161.646
垫片外壳 LHS 210

更多配件请参见第 30 页。

LHS 210 DF-R



LHS 210 DF-R 具有与 LHS 210 DF 相同的功能，但也可以回收循环热空气。该空气加热器适用于需要热空气再循环的工业流程。

技术数据

相位	1x	
电压	120–230 V	
电流	4.5–17.0 A	
最高出风温度	650 °C	1202 °F
最小风量	80–250 l/min	2.82–8.82 cfm
最高进气温度	350 °C	662 °F
最高环境温度	65 °C	149 °F
过热保护	无	
最大进气压力	100 kPa	14.5 psi
显示	无	
长度	168.0 mm	6.61 in
宽度	67.0 mm	2.63 in
高度	282.0 mm	11.1 in
重量	1.57 kg	3.46 lb
认证	CE; S+; UKCA; cURus	
保护等级	I	

订货号

LHS 210 DF-R, 230V/3.3kW

170.934



配置产品

机器专用配件



137.720
E5CC温度控制器, 100–240 V



123.039
CSS



173.257
固态继电器 (SSR), 600V/20A



161.643
进气口法兰盘套件, \varnothing 38 mm (LHS 210)



161.854
带支架的热电偶

备件



165.338
加热元件, 120V/2.0kW



165.339
加热元件, 230V/1.0kW



165.340
加热元件, 230V/2.0kW



165.341
加热元件, 230V/3.3kW



161.656
云母管



161.646
垫片外壳 LHS 210

更多配件请参见第 30 页。

LHS 41S SYSTEM



带数字显示和模拟接口的空气加热器LHS 41S SYSTEM将经验和质量结合在一起，安装简单，功能强大。是高要求仪器工程的理想选择。

技术数据

相位	1x	
电压	120-230 V	
电流	9-17 A	
最高出风温度	650 °C	1202 °F
最小风量	160-280 l/min	5.65-9.88 cfm
最高进气温度	65 °C	149 °F
最高环境温度	65 °C	149 °F
热风温度控制	闭环	
过热保护	有	
报警输出	常开触点	
最大进气压力	100 kPa	14.5 psi
风嘴接口 ϕ	50 mm / 2 in	
显示	有	
接口	0-10V; 4-20mA	
长度	245.0 mm	9.64 in
宽度	85.0 mm	3.34 in
高度	91.0 mm	3.58 in
重量	0.85 kg	1.87 lb
认证	CE; S+; UKCA	
保护等级	II	

订货号

LHS 41S SYSTEM, 230V/3.6kW	142.489
LHS 41S SYSTEM, 230V/2kW	143.278
LHS 41S SYSTEM, 120V/2kW	143.279



配置产品

机器专用配件



125.944
CSS EASY



123.039
CSS



150.195
带保护管的加热管, ϕ 50 mm

备件



117.591
加热元件, 120V/2kW



117.593
加热元件, 230V/2kW



132.387
加热元件, 230V/3.6kW



142.287
云母管

更多配件请参见第 30 页。

LHS 41L SYSTEM



安全的LHS 41L SYSTEM空气加热器带有集成的电力电子装置，可对出风热风进行连续可变调节，满足工业连续运行的高要求。包括主动过热保护。

技术数据

相位	1x	
电压	230–400 V	
电流	5–19 A	
最高出风温度	650 °C	1202 °F
最小风量	160–420 l/min	5.65–14.83 cfm
最高进气温度	65 °C	149 °F
最高环境温度	65 °C	149 °F
热风温度控制	闭环	
过热保护	有	
报警输出	常开触点	
最大进气压力	100 kPa	14.5 psi
风嘴接口 ϕ	50 mm / 2 in	
显示	有	
接口	0–10V; 4–20mA	
长度	275.0 mm	10.82 in
宽度	85.0 mm	3.34 in
高度	91.0 mm	3.58 in
重量	0.95 kg	2.09 lb
认证	CE; S+; UKCA	
保护等级	II	

订货号

LHS 41L SYSTEM, 400V/2kW	142.492
LHS 41L SYSTEM, 400V/4.4kW	143.280
LHS 41L SYSTEM, 400V/5.5kW	145.728
LHS 41L SYSTEM, 230V/4.4kW	145.729



配置产品

机器专用配件



125.944
CSS EASY



123.039
CSS



150.196
带保护管的加热管, ϕ 50 mm

备件



145.436
加热元件, 230V/4.4kW



142.495
加热元件, 400V/2kW



143.240
加热元件, 400V/4.4kW



145.437
加热元件, 400V/5.5kW



146.999
云母管

更多配件请参见第 30 页。

LHS 410 SF



紧凑型LHS 410 SF热风加热器的风量比LHS 210 SF高。易于集成到无数的工业制程中，并与众多的喷嘴兼容。

技术数据

相位	1x	
电压	120-400 V	
电流	5.0-19.5 A	
最高出风温度	650 °C	1202 °F
最小风量	160-420 l/min	5.65-14.83 cfm
最高进气温度	100 °C	212 °F
最高环境温度	65 °C	149 °F
过热保护	无	
最大进气压力	100 kPa	14.5 psi
风嘴接口 ϕ	50 mm / 2 in	
显示	无	
长度	178.0 mm	7.0 in
宽度	81.0 mm	3.18 in
高度	186.0 mm	7.32 in
重量	1.55 kg	3.41 lb
认证	CE; S+; UKCA; cURus	
保护等级	I	

订货号

LHS 410 SF, 120V/2kW	170.902
LHS 410 SF, 230V/2kW	170.903
LHS 410 SF, 230V/3.6kW	170.904
LHS 410 SF, 230V/4.4kW	170.905
LHS 410 SF, 400V/2kW	170.906
LHS 410 SF, 400V/4.4kW	170.907
LHS 410 SF, 400V/5.5kW	170.908



配置产品

机器专用配件



137.720
E5CC温度控制器, 100-240 V



173.257
固态继电器 (SSR), 600V/20A



161.644
进气口法兰盘套件, ϕ 60 mm (LHS 410)



161.645
进气口法兰盘套件, ϕ 38 mm (LHS 410)



161.833
带支架的热电偶

备件



165.350
加热元件, 120V/2.0kW



165.352
加热元件, 230V/3.6kW



165.355
加热元件, 400V/4.4kW



165.356
加热元件, 400V/5.5kW



161.657
云母管



161.647
垫片外壳 LHS 410

更多配件请参见第 30 页。

LHS 410 DF



LHS 410 DF是一款结构紧凑的双法兰热风加热器，其空气流量比LHS 210 DF更高。它易于安装在空间有限的系统中，可用于许多工业制程。

技术数据

相位	1x	
电压	120–400 V	
电流	5.0–19.5 A	
最高出风温度	650 °C	1202 °F
最小风量	160–420 l/min	5.65–14.83 cfm
最高进气温度	100 °C	212 °F
最高环境温度	65 °C	149 °F
过热保护	无	
最大进气压力	100 kPa	14.5 psi
显示	无	
长度	168.0 mm	6.61 in
宽度	81.0 mm	3.18 in
高度	186.0 mm	7.32 in
重量	1.65 kg	3.63 lb
认证	CE; S+; UKCA; cURus	
保护等级	I	

订货号

LHS 410 DF, 120V/2kW	170.924
LHS 410 DF, 230V/2kW	170.925
LHS 410 DF, 230V/3.6kW	170.926
LHS 410 DF, 230V/4.4kW	170.927
LHS 410 DF, 400V/2kW	170.928
LHS 410 DF, 400V/4.4kW	170.929
LHS 410 DF, 400V/5.5kW	170.930



配置产品

机器专用配件



137.720
E5CC温度控制器, 100–240 V



173.257
固态继电器 (SSR), 600V/20A



161.644
进气口法兰盘套件, \varnothing 60 mm (LHS 410)



161.645
进气口法兰盘套件, \varnothing 38 mm (LHS 410)



161.855
带支架的热电偶

备件



165.350
加热元件, 120V/2.0kW



165.352
加热元件, 230V/3.6kW



165.355
加热元件, 400V/4.4kW



165.356
加热元件, 400V/5.5kW



161.657
云母管



161.647
垫片外壳 LHS 410

更多配件请参见第 30 页。

LHS 410 SF-R



紧凑的LHS 410 SF-R热风加热器比LHS 210 SF-R具有更高的空气流量，易于集成。它适用于许多工业过程，包括热风循环。

技术数据

相位	1x	
电压	120-400 V	
电流	5.0-19.5 A	
最高出风温度	650 °C	1202 °F
最小风量	160-420 l/min	5.65-14.83 cfm
最高进气温度	350 °C	662 °F
最高环境温度	65 °C	149 °F
过热保护	无	
最大进气压力	100 kPa	14.5 psi
风嘴接口 ϕ	50 mm / 2 in	
显示	无	
长度	178.0 mm	7.0 in
宽度	81.0 mm	3.18 in
高度	293.0 mm	11.53 in
重量	1.89 kg	4.16 lb
认证	CE; S+; UKCA; cURus	
保护等级	I	

订货号

LHS 410 SF-R, 120V/2kW	170.913
LHS 410 SF-R, 230V/2kW	170.914
LHS 410 SF-R, 230V/3.6kW	170.915
LHS 410 SF-R, 230V/4.4kW	170.916
LHS 410 SF-R, 400V/2kW	170.917
LHS 410 SF-R, 400V/4.4kW	170.918
LHS 410 SF-R, 400V/5.5kW	170.919



配置产品

机器专用配件



137.720
E5CC温度控制器, 100-240 V



173.257
固态继电器 (SSR), 600V/20A



161.644
进气口法兰盘套件, ϕ 60 mm (LHS 410)



161.645
进气口法兰盘套件, ϕ 38 mm (LHS 410)



161.833
带支架的热电偶

备件



165.350
加热元件, 120V/2.0kW



165.352
加热元件, 230V/3.6kW



165.355
加热元件, 400V/4.4kW



165.356
加热元件, 400V/5.5kW



161.657
云母管



161.647
垫片外壳 LHS 410

更多配件请参见第 30 页。

LHS 410 DF-R



紧凑的LHS 410 DF-R管式热风加热器比LHS 210 DF-R提供更多的风量。它很容易集成到工业管道系统中,它适用于各种工业过程和回收热空气。

技术数据

相位	1x	
电压	120-400 V	
电流	5.0-19.5 A	
最高出风温度	650 °C	1202 °F
最小风量	160-420 l/min	5.65-14.83 cfm
最高进气温度	350 °C	662 °F
最高环境温度	65 °C	149 °F
过热保护	无	
最大进气压力	100 kPa	14.5 psi
显示	无	
长度	168.0 mm	6.61 in
宽度	81.0 mm	3.18 in
高度	293.0 mm	11.53 in
重量	1.99 kg	4.38 lb
认证	CE; S+; UKCA; cURus	
保护等级	I	

订货号

LHS 410 DF-R, 120V/2kW	170.935
LHS 410 DF-R, 230V/2kW	170.936
LHS 410 DF-R, 230V/3.6kW	170.937
LHS 410 DF-R, 230V/4.4kW	170.938
LHS 410 DF-R, 400V/2kW	170.939
LHS 410 DF-R, 400V/4.4kW	170.940
LHS 410 DF-R, 400V/5.5kW	170.941



配置产品

机器专用配件



137.720
E5CC温度控制器, 100-240 V



173.257
固态继电器 (SSR), 600V/20A



161.644
进气口法兰盘套件, ϕ 60 mm (LHS 410)



161.645
进气口法兰盘套件, ϕ 38 mm (LHS 410)



161.855
带支架的热电偶

备件



165.350
加热元件, 120V/2.0kW



165.352
加热元件, 230V/3.6kW



165.355
加热元件, 400V/4.4kW



165.356
加热元件, 400V/5.5kW



161.657
云母管



161.647
垫片外壳 LHS 410

更多配件请参见第 30 页。



LHS 61S SYSTEM



LHS 61S SYSTEM空气加热器安装在由铸铝和聚酰胺组成的双组份外壳中, 使其特别坚固。寿命长, 适合专业、连续使用。

技术数据

相位	1x; 3x	
电压	230-480 V	
电流	5-21 A	
最高出风温度	650 °C	1202 °F
最小风量	310-690 l/min	10.94-24.36 cfm
最高进气温度	65 °C	149 °F
最高环境温度	65 °C	149 °F
热风温度控制	闭环	
过热保护	有	
报警输出	常开触点	
最大进气压力	100 kPa	14.5 psi
风嘴接口ø	62 mm / 2.45 in	
显示	有	
接口	0-10V; 4-20mA	
长度	363.0 mm	14.29 in
宽度	116.0 mm	4.56 in
高度	136.0 mm	5.35 in
重量	3.15 kg	6.94 lb
认证	CE; S+	
保护等级	I	

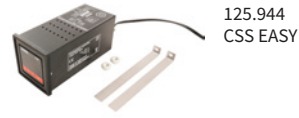
订货号

LHS 61S SYSTEM, 3 x 400V/6kW	142.496
LHS 61S SYSTEM, 3 x 230V/4kW	143.726
LHS 61S SYSTEM, 3 x 230V/6kW	143.727
LHS 61S SYSTEM, 3 x 400V/4kW	143.728
LHS 61S SYSTEM, 3 x 400V/9kW	143.729
LHS 61S SYSTEM, 3 x 480V/4kW	143.730
LHS 61S SYSTEM, 3 x 480V/6kW	143.731
LHS 61S SYSTEM, 480V/8kW	145.733
LHS 61S SYSTEM, 400V/8.5kW	145.734



配置产品

备件



125.944
CSS EASY



123.039
CSS



142.089
加热元件, 3 x 400V/6kW



142.869
加热元件, 3 x 230V/6kW



142.870
加热元件, 3 x 480V/6kW



143.494
加热元件, 3 x 400V/9kW



145.441
加热元件, 480V/8kW



124.829
云母管

更多配件请参见第 30 页。

CHINOOK



CHINOOK高压鼓风机是为进气温度高达350°C而设计的。与热风系统结合，它能使热空气再循环，为用户节省能源和成本。

技术数据

风机类型	侧面通道鼓风机	
相位	3x	
频率	50/60 Hz	
风量(20 °C), 50 Hz	1600 l/min	56.5 cfm
风量(20 °C), 60 Hz	1900 l/min	67.09 cfm
50Hz时的静风压	14500 Pa	2.1 psi
60Hz时的静风压	15000 Pa	2.17 psi
最低进气温度	60 °C	140 °F
最高进气温度	350 °C	662 °F
最高环境温度	60 °C	140 °F
噪声等级	58 dB (A)	
进气口 (外径)	38 mm	1.49 in
出气口 (外径)	38.0 mm	1.49 in
长度	285.0 mm	11.22 in
宽度	267.0 mm	10.51 in
高度	271.0 mm	10.66 in
重量	14.85 kg	32.73 lb
认证	CE	
保护等级(IEC 60529)	IP55	
保护等级	I	

订货号

CHINOOK, 3 x 230/400V 50Hz, 3 x 265/460V 60Hz

177.073

机器专用配件



153.358
变频器C200-012, 230V



177.081
风管 ø 38 mm, 耐高温, 绝缘, 2 m



177.082
风管 ø 38 mm, 耐高温, 绝缘, 5 m



166.237
风管 ø 38 mm, 硅胶, 耐高温, 绝缘



177.080
内侧风管卡箍, 用于 177.081/177.082



177.136
外侧风管卡箍, 用于 177.081/177.082



107.287
风管卡箍 ø 38/60 mm



配置产品

更多配件请参见第 30 页。

ROBUST



ROBUST鼓风机的结构非常紧凑,而且安静,用途广泛。它适合安装在工业生产设备中,即使在极端的操作条件下,连续使用也很耐用。

技术数据

风机类型	侧面通道鼓风机	
相位	1x; 3x	
频率	50 Hz; 50/60 Hz	
风量(20 °C), 50 Hz	1200 l/min	42.37 cfm
风量(20 °C), 60 Hz	1300 l/min	45.9 cfm
50Hz时的静风压	8000 Pa	1.16 psi
60Hz时的静风压	10500 Pa	1.52 psi
最高进气温度	60 °C	140 °F
最高环境温度	60 °C	140 °F
噪声等级	62 dB (A)	
进气口 (外径)	38 mm	1.49 in
出气口 (外径)	38.0 mm	1.49 in
长度	257.0 mm	10.11 in
宽度	227.0 mm	8.93 in
高度	221.0 mm	8.7 in
重量	8.0 kg	17.63 lb
认证	CE; UKCA	
保护等级(IEC 60529)	IP54	
保护等级	I	

订货号

ROBUST, 3 x 230/400V 50Hz, 3 x 265/460V 60Hz	103.429
ROBUST, 1 x 230V/250W, 欧标插头	103.432
ROBUST, 1 x 110V/250W, 50Hz	103.434



配置产品

机器专用配件



153.358
变频器C200-012, 230V



107.354
不锈钢过滤器,可滑动至吸气侧



104.017
电机电容, 60μF/450V (ROBUST 110V)



108.623
电机电容, 12μF/240V (ROBUST 230V)



107.286
风管 ø 38 mm, PVC



166.237
风管 ø 38 mm, 硅胶, 耐高温, 绝缘



107.350
风管 ø 19 mm, PVC



107.293
风管连接适配器 ø 38 mm, 2个输出端



107.298
风管连接适配器 ø 38 mm, 2个输出端

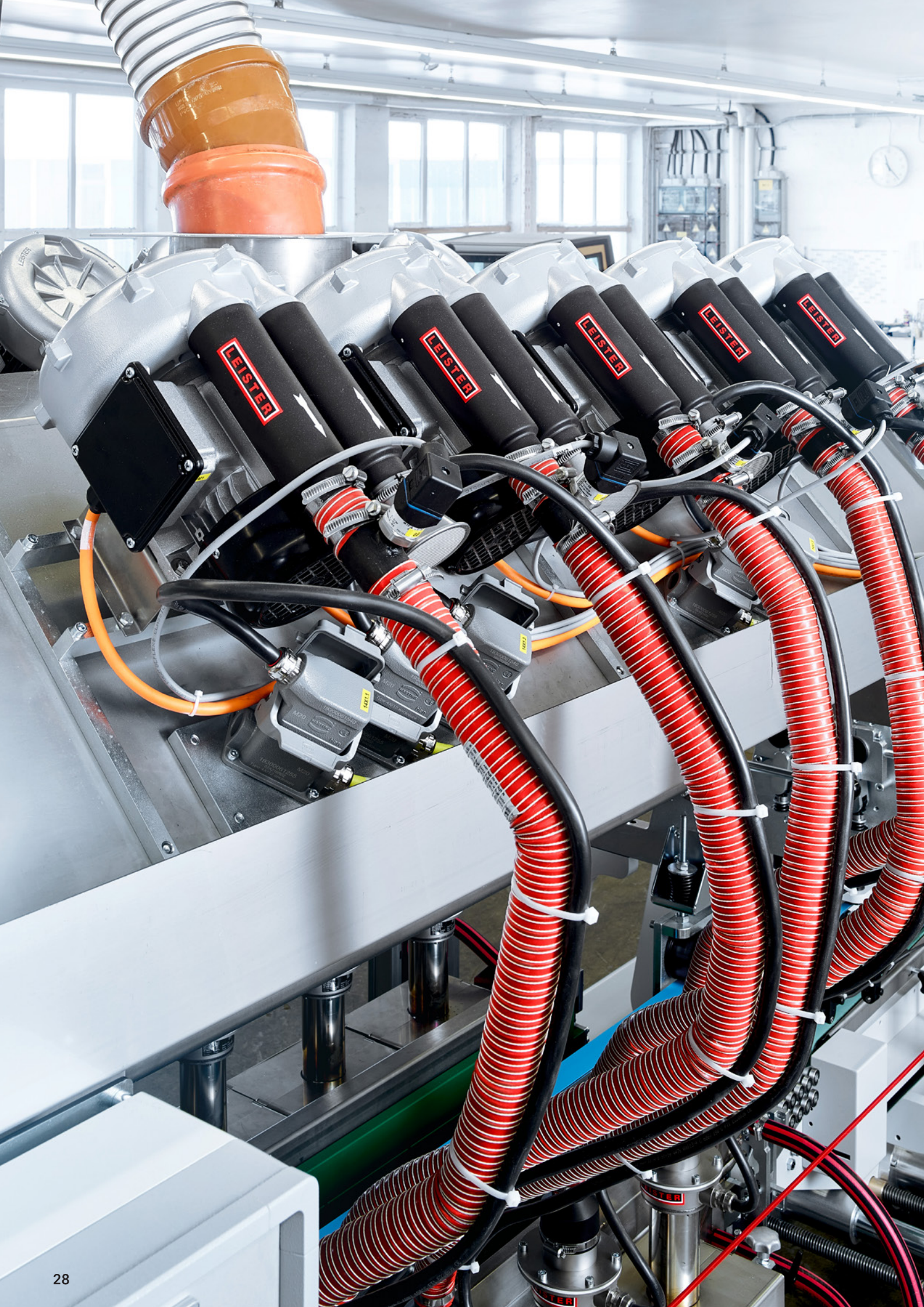


107.287
风管卡箍 ø 38/60 mm



107.290
风管卡箍 ø 19 mm

更多配件请参见第 30 页。



AIRPACK



AIRPACK鼓风机是需要大量空气和高压的工业装配线的理想选择。它最适用于干燥和压缩空气过程。

技术数据

风机类型	侧面通道鼓风机	
相位	3x	
频率	50/60 Hz	
风量(20 °C), 50 Hz	3900 l/min	137.72 cfm
风量(20 °C), 60 Hz	4500 l/min	158.91 cfm
50Hz时的静风压	30000 Pa	4.35 psi
60Hz时的静风压	30000 Pa	4.35 psi
最高进气温度	40 °C	104 °F
最高环境温度	40 °C	104 °F
噪声等级	73 dB (A)	
进气口 (外径)	60 mm	2.36 in
出气口 (外径)	60.0 mm	2.36 in
长度	374.0 mm	14.72 in
宽度	327.0 mm	12.87 in
高度	364.0 mm	14.33 in
重量	26.0 kg	57.32 lb
认证	CE; EAC	
保护等级(IEC 60529)	IP54	
保护等级	I	

订货号

AIRPACK, 3 x 230/400V 50Hz, 3 x 275/480V 60Hz

119.358

机器专用配件



153.474
变频器C200-034, 3x380-480V



110.895
不锈钢过滤器, 可滑动至吸气侧



107.288
风管 ø 60 mm, PVC



107.278
风管连接适配器 ø 60 mm, 2个输出端



107.291
风管连接适配器 ø 60 mm, 1个输出端



107.292
风管连接适配器 ø 60 mm, 2个输出端



107.287
风管卡箍 ø 38/60 mm



配置产品

更多配件请参见第 30 页。

更多配件

机器专用配件



163.535
紧固单元U-空气流 (2个单元)
LE 5000 HT-U



163.536
紧固单元S-空气流 (2个单元)
LE 5000 HT-S



163.596
紧固单元S-空气流 (3个单元)
LE 5000 HT-S



163.598
紧固单元U-空气流 (3个单元)
LE 5000 HT-U



163.604
紧固单元S-空气流 (4个单元)
LE 5000 HT-S



163.606
紧固单元U-空气流 (4个单元)
LE 5000 HT-U



159.220
固态继电器 (SSR), 3 x 600V/40A
LE 5000 HT-U / HT-S

法律声明

内容

在认真准备本手册的内容时，我们努力确保所有信息正确、最新和完整。我们对提供的信息不承担任何责任。我们保留随时更改或更新提供的所有信息的权利，恕不另行通知。

版权/工业产权

文本、图像、图形及其排列受到版权保护法律与其他保护性法律的保护。禁止以任何形式复制、修改、转让或出版本手册的部分或全部内容，除非用于私人、非商业目的。

本手册中包含的所有商标（受保护的商标，如徽标和企业名称）均为 Leister AG、Leister Brands AG 或第三方的财产，未经事先书面同意，不得使用、复制或分发。

修改

内容可能随时会进行修改。

© Leister AG
Galileo-Strasse 10
6056 Kaegiswil
Switzerland

+41 41 662 74 74
leister@leister.com
leister.com



立即注册 获取通讯



Leister

Leister Technologies AG is an ISO 9001 certified enterprise.