



焊接土工膜

关注 | 陆基水产养殖设施的专业密封



土工膜的焊接与测试 | 土木工程



适用于水产养殖的 Leister 焊接技术

适用于土工膜专业焊接的 Leister 产品

若您在土木工程中焊接土工膜，需要依靠焊接机的质量与可靠性。这是因为陆基水产养殖设施、矿山、垃圾填埋场和隧道的密封性对于确保您长期保持竞争力而言至关重要。几十年来，Leister 一直是可靠、耐用和创新型产品以及全方位出色服务的代名词。遍布全球。

We know how.

内容

密封水产养殖设施

页码 4

焊接土工膜

页码 5

贴边焊接

页码 6

挤出式焊接

页码 7

测试

页码 8

热风枪

页码 10

焊接机

页码 12

挤出焊枪

页码 18

测试装置

页码 22

配件

页码 26

密封水产养殖设施

若您使用土工膜对鱼类和甲壳类的陆基水产养殖设施进行密封，需要采用专业的焊接设备与合适的测试器具。您的目标是保护水产养殖免受病菌或细菌的侵害，并确保土工膜长期具有良好的密封性。Leister 将针对您的所有难题提供适当的解决方案。遍布全球。

专业人员会选择高质量的土工膜对陆基水产养殖设施进行永久密封。为什么？主要是因为这些土工膜具有以下优点：

- 可长期用于养殖池或养殖塘
- 可保护水产养殖设施免受病菌、病毒和细菌的侵害
- 可减少药物和抗生素的使用
- 不会因渗漏而失水
- 易于清洗
- 产量更高
- 易于捕捉水产品
- 可保证鱼鳃清洁
- 可保护周边生态系统

若您要对适用于陆基水产养殖设施的高质量土工膜进行焊接，请从一开始就选择 Leister。Leister 可以提供已通过全球范围内的使用而得到证明的以下产品：

- COMET 700或COMET 500焊接机，包括贴边焊接导向件
- TWINNY T5或TWINNY T7焊接机，包括贴边焊接导向件
- TRIAC AT 热风焊枪，含扁风嘴和手动快速焊接风嘴
- FUSION 3 手持式挤出焊枪

若要确保焊缝保持水密性，最好是之后使用以下 Leister 测试器具对其进行测试。

- 测试针，用于通过测试通道来测试搭接接缝的密封性
- 真空测试器具，例如 VACUUM PLATE 300
- EXAMO 100 或 EXAMO 300，用于测试焊缝强度



运作中的陆基水产养殖 (泰国)

立即免费申请专业知识咨询



焊接土工膜

在HDPE塑料衬里的永久焊接领域，热楔焊接已在全球范围内得到了证明。热楔由电力或热风来加热。热气体挤出式焊接机适用于精细工件。

热楔与组合楔的焊接规程

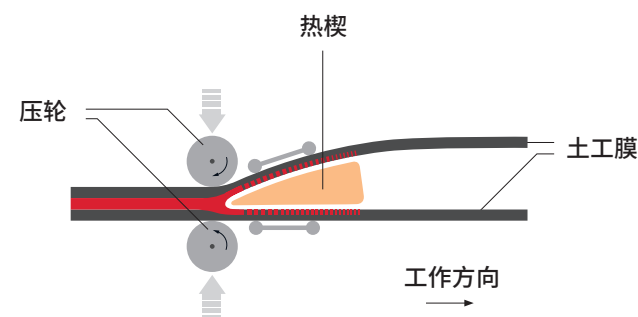
塑料衬里的专业焊接依靠正确的焊接技术。这是因为您需要通过适量的能量将密封片塑料表面的焊接区域熔化到所需的塑化温度，并使用正确的压力对其进行焊接。Leister的现代高质量焊接机能在很大程度上自动执行这些主要任务，可为您提供极大的易用性。

热楔技术

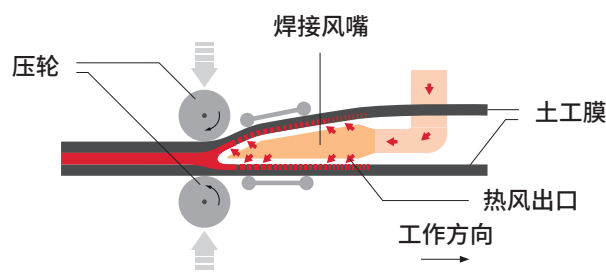
使用热楔技术，会将塑料膜压在热楔的表面上。通过物理接触，热量将传递到膜中，使其塑化。热楔技术对于焊接HDPE而言非常高效。

组合楔技术

在组合楔焊接机中，会通过热风以及与热楔表面的物理接触而将热量传入到材料中。其他优点：热风可吹干残留水分，并吹走灰尘。使用诸如Leister的TWINNY T7等组合楔焊接机，您可以焊接HDPE、LDPE和PVC材料而无需更改配置。这意味着适用于广泛应用的全方位焊接机将为您带来受益。



热楔焊接原理图



组合楔焊接原理图

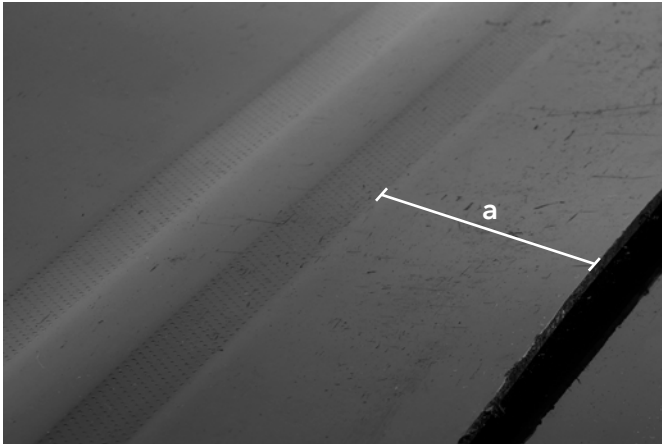
安排专家咨询



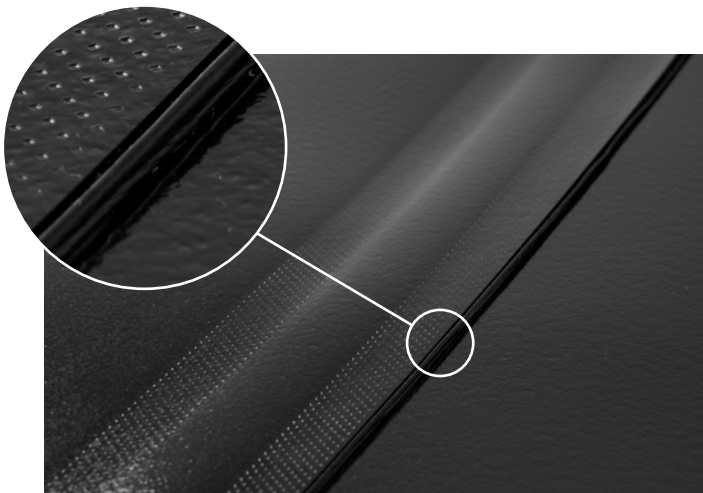
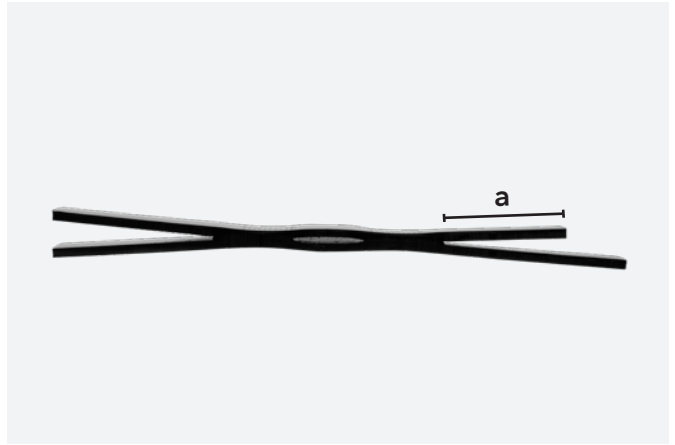
贴边焊接

不论是热楔还是组合楔技术，为了建造水产养殖池塘而对土工膜进行焊接都会面临额外的难题：焊缝的几何形状。这是因为在充满水的一侧（表面）不能由于存在未焊接的边缘区域而产生突出的边缘，因为污垢可能会在其中积聚。这意味着您将对膜进行完全焊接，同时不能产生任何突出的边缘。例如，您可以通过更多的

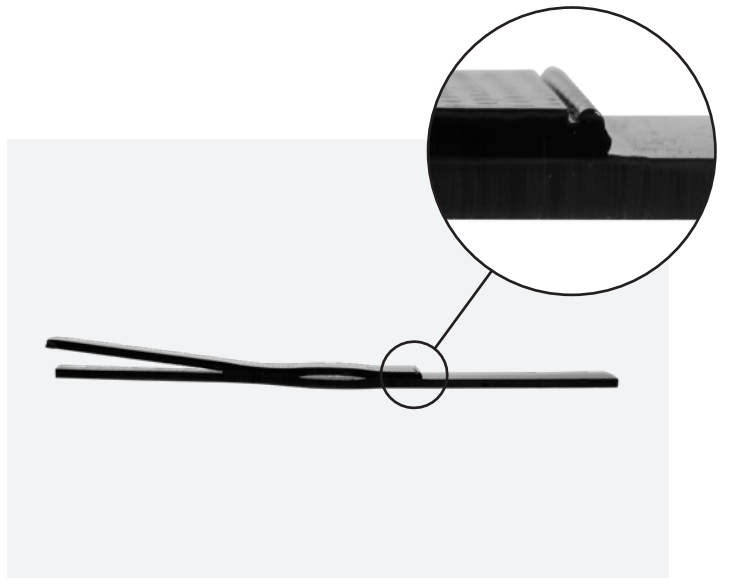
挤出式焊缝来实现这一点。但是，若您使用具有适当材料导轨（限位）的自动焊接机（例如Leister的COMET 700，具有贴边焊接导向件），效率会更高。它的材料导轨能自动创建精确的接缝几何形状。不再需要使用挤出式焊接进行再次加工。



规则的搭接焊（含测试通道）截面



使用 Leister 的贴边焊接导向件进行焊接的搭接焊焊缝（含测试通道）截面

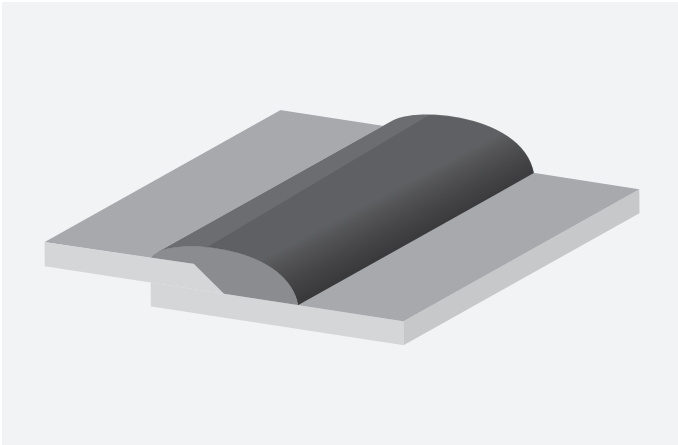


视频 贴边焊接导向件

挤出式焊接

对于精细工件，以及因空间或因技术可能性有限而无法使用热楔焊接机的场合，请使用手持式挤出焊枪，例如Leister的WELDPLAST 605。通过焊接应用的位置和焊缝的几何形状确定热风挤出式焊接的工艺。

对于手持式挤出焊枪，您需要使用焊条，挤出机会将焊条吸入、塑化并挤出为具有延展性的熔体。通过选择焊靴（通常由Teflon®制成）来确定接缝的几何形状。为确保塑化的塑料化合物与塑料衬里永久结合，必须使用热风加热要焊接的密封片表面。这会将塑料膜的外层塑化。



挤出式应用接缝的截面

您通常使用手持式挤出焊枪执行以下工作：

- 修补孔洞与发生泄露的T形接头
- 焊接管接头
- 焊接转角接头
- 焊接既有结构的连接物或接头



使用Leister WELDPLAST 605挤出焊枪在池塘中对HDPE膜材进行挤出式焊接

测试

对土工膜的焊缝进行测试时，主要关注点在于密封性和接缝强度。Leister在这方面也能提供您需要的产品。

测试密封性

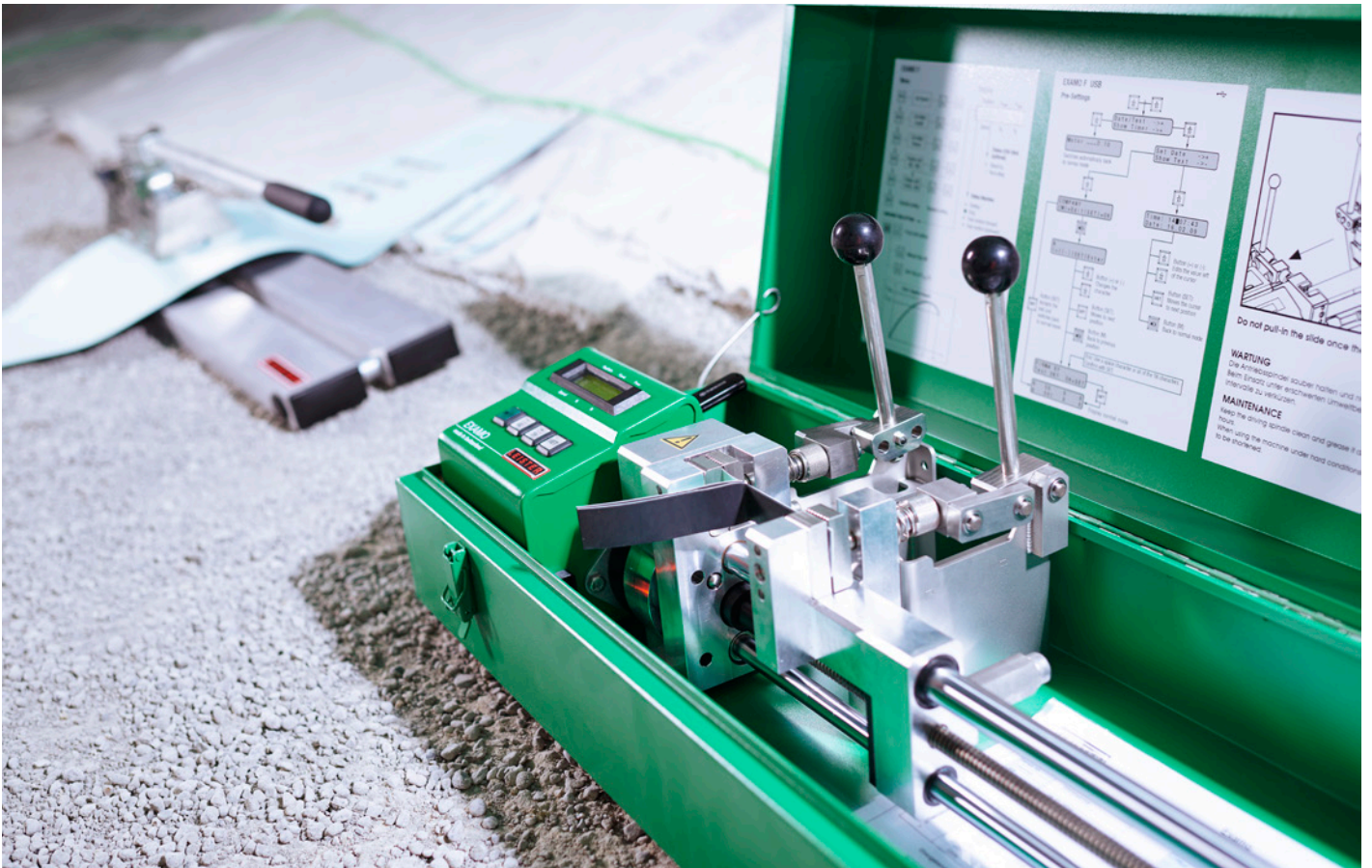
对于泄漏测试，请使用测试针将焊缝的测试通道（双缝之间的未焊接区域）加压至所需压力水平。所需压力水平取决于所应用的测试标准。然后等候大约10分钟，观察压力是否保持不变或是否出现下降（取决于标准）。只有在压力保持不变时，才能认为焊缝具有紧密性。

对于没有测试通道的焊缝，例如挤出式应用接缝，请使用真空测试装置（例如 Leister的VACUUM PLATE 300）测试是否存在泄漏。若要进行测试，请使用能产生气泡的溶液喷洒待测试的区域。然后使用真空测试装置制造真空区域。若密封片或焊缝有泄漏，您可以通过产生的气泡直观地发现这一点。

测试机械强度

对于机械强度测试，请从焊缝处获取试样。通常会在首尾两端压切而获取试样。试样（测试取样片）宽20或25mm；您可以使用适当的张力测试设备（例如Leister的 EXAMO 300F USB）对其进行破坏性测试。我们建议您使用专业设备（例如Leister的COUPON CUTTER 500）来获取试样。这样可以通过压切而均匀对称地从膜中获取试样。

在标准中，已将使用张力计进行的破坏性测试定义为剥离测试与剪切测试。这些测试会检测断裂力、延伸率与破坏性状。



使用Leister的EXAMO 300F USB进行搭接焊缝强度测试

热风枪

TRIAC AT	10
TRIAC ST	11

焊接机

COMET 700	12
COMET 500	13
TWINNY T7	14
TWINNY T5	15
UNIDRIVE 500	16

挤出焊枪

FUSION 3C	18
FUSION 3	19
WELDPLAST S2	20
WELDPLAST 605	21

测试装置

EXAMO 300F USB	22
EXAMO 100	22
COUPON CUTTER 500	23
VACUUM PLATE 300	23
检漏测试针	24
测温仪	25

配件

通用配件	26
------	----

TRIAC AT



TRIAC AT热风枪设计用于焊接和模具塑料。温度和风量可以通过其e-Drive控制单元分别设置。

技术数据

电压	100 V; 120 V; 220 V; 230 V	
频率	50/60 Hz; 60 Hz	
功率	1500-1600 W	
温度	40-620 °C	104.0-1148.0 °F
无级温度调节	有	
风量 (20°C)	120-240 l/min	4.23-8.47 cfm
无级风量调节	有	
静风压	3000 Pa	0.43 psi
Eco-Mode	有	
显示	有	
e-Drive	有	
户外应用	有	
风嘴接口ø	31.5 mm / 1.25 in; M14	
长度	335.0 mm	13.18 in
设备直径	90 mm	3.54 in
手柄直径	56 mm	2.2 in
重量	1.02 kg	2.24 lb
电源线长度	3.0 m	9.84 ft
噪声等级	67 dB (A)	
认证	CE; KC; S+; UL	
保护等级	II	
原产地	CH	

订货号

TRIAC AT, 230V/1600W, 欧标插头	141.314
TRIAC AT, 120V/1600W, 美标插头	141.316
TRIAC AT, 100V/1500W, 日标插头	141.317
TRIAC AT, 120V/1600W, CEE 3/16	141.319
TRIAC AT, 230V/1600W, 英标插头	141.320
TRIAC AT, 230V/1600W, 澳标插头	141.321
TRIAC AT, 230V/1600W, 瑞标插头	141.322
TRIAC AT, 230V/1600W, 国标插头	141.323
TRIAC AT, 230V/1600W, 欧标插头, 螺纹风嘴	142.737
TRIAC AT, 220V/1600W, 韩标插头	148.005



配置产品

风嘴



107.123
宽槽风嘴 (ø 31.5) 20 x 2 mm



107.132
宽槽风嘴 (ø 31.5) 40 x 2 mm

备件



142.717
加热元件, 230V/1550W



142.718
加热元件, 120V/1550W

般配件可在第 26 页找到。

TRIAC ST



TRIAC ST是一款坚固耐用的通用热风枪，用于焊接塑料膜以及收缩和成型各种热塑性塑料。

技术数据

电压	100 V; 120 V; 220 V; 230 V	
频率	50/60 Hz; 60 Hz	
功率	1500-1600 W	
温度	40-700 °C	104.0-1292.0 °F
无级温度调节	有	
风量 (20°C)	240 l/min	8.47 cfm
无级风量调节	无	
静风压	3000 Pa	0.43 psi
Eco-Mode	无	
显示	无	
e-Drive	无	
户外应用	有	
风嘴接口ø	31.5 mm / 1.25 in; M14	
长度	338.0 mm	13.3 in
设备直径	90 mm	3.54 in
手柄直径	56 mm	2.2 in
重量	0.99 kg	2.18 lb
电源线长度	3.0 m	9.84 ft
噪声等级	67 dB (A)	
认证	CE; KC; S+; UL	
保护等级	II	
原产地	CH	

订货号

TRIAC ST, 230V/1600W, 欧标插头	141.227
TRIAC ST, 120V/1600W, 美标插头	141.228
TRIAC ST, 100V/1500W, 日标插头	141.230
TRIAC ST, 120V/1600W, CEE 3/16	141.308
TRIAC ST, 230V/1600W, 英标插头	141.309
TRIAC ST, 230V/1600W, 澳标插头	141.310
TRIAC ST, 230V/1600W, 瑞标插头	141.311
TRIAC ST, 230V/1600W, 国标插头	141.312
TRIAC ST, 230V/1600W, 螺纹风嘴, 欧标插头	144.013
TRIAC ST, 220V/1600W, 韩标插头	153.891



配置产品

风嘴



107.123
宽槽风嘴 (ø 31.5) 20 x 2 mm



107.132
宽槽风嘴 (ø 31.5) 40 x 2 mm

备件



142.717
加热元件, 230V/1550W



142.718
加热元件, 120V/1550W

般配件可在第 26 页找到。

COMET 700



地工焊接机COMET 700配备了WIFI、GPS和Leister质量系统 (LQS)，用于质量记录。它能可靠和有效地焊接厚和薄的土工膜，以提供最终的用户满意度。

技术数据

电压	120 V; 230 V	
频率	50/60 Hz	
功率	1700–2300 W	
速度	0.8–8.0 m/min	2.62–26.24 ft/min
温度	80–460 °C	176.0–860.0 °F
热楔长度	60–90 mm	2.36–3.54 in
热楔材料	不锈钢; 铜材	
最大焊接压力	1000 N	224.8 lbf
最大交叠宽度	125 mm	4.92 in
焊接材料	CSPE; FPO; HDPE; LDPE; LLDPE; PE; PP; PVC; TPO	
可焊材料厚度	0.5–3.0 mm	19.68–118.11 mil
焊接质量监控 (LQS)	有	
长度	325.0 mm	12.79 in
宽度	245.0 mm	9.64 in
高度	260.0 mm	10.23 in
重量	9.4 kg	20.72 lb
认证	CE; UKCA	
保护等级	I	
原产地	CH	

订货号

COMET 700, 120V/1700W, 铜 60x50mm 有测试通道, CEE 3/16	168.248
COMET 700, 230V/2300W, 铜 90x50mm 有测试通道, 欧标插头	168.644
COMET 700, 230V/2300W, 铜 60x50mm 有测试通道, 欧标插头	168.648
COMET 700, 230V/2300W, 钢 60x50mm 有测试通道, 欧标插头	168.649
COMET 700, 230V/2300W, 钢 60x50mm, 欧标插头	168.651
COMET 700, 120V/1700W, 铜 60x50mm, CEE 3/16	168.653
COMET 700, 230V/2300W, 铜 90x50mm 有测试通道, CEE 3/16	168.656
COMET 700, 230V/2300W, 钢 90x50mm, CEE 3/16	168.660
COMET 700, 230V/2300W, 铜 90x45mm 有测试通道, CEE 3/16	168.661
COMET 700, 230V/2300W, 铜 60x50mm 有测试通道, CEE 3/16	168.662
COMET 700, 230V/2300W, 钢 60x50mm 有测试通道, CEE 3/16	168.663
COMET 700, 230V/2300W, 钢 60x50mm, CEE 3/16	168.665
COMET 700, 230V/2300W, 铜 60x45mm 有测试通道, CEE 3/16	168.666



配置产品

机器专用配件



173.340
零重叠指南, COMET 700/500, TWINNY T7/T5



159.135
整套导杆 COMET 700/500, TWINNY T7/T5



172.927
室内套件, TWINNY T7/T5, COMET 700/500



172.929
现场套件, TWINNY T7/T5, COMET 700/500



172.409
延长驱动辊

般配件可在第 26 页找到。

COMET 500



COMET热楔焊机结构紧凑，便于运输。它特别适用于土木工程中由PE、HDPE和LDPE制成的厚和薄土工膜的焊接。

技术数据

电压	230 V	
频率	50/60 Hz	
功率	2300 W	
速度	0.8–8.0 m/min	2.62–26.24 ft/min
温度	80–460 °C	176.0–860.0 °F
热楔长度	60 mm	2.36 in
热楔材料	不锈钢; 铜材	
最大焊接压力	1000 N	224.8 lbf
最大交叠宽度	125 mm	4.92 in
焊接材料	CSPE; FPO; HDPE; LDPE; LLDPE; PE; PP; PVC; TPO	
可焊材料厚度	0.5–3.0 mm	19.68–118.11 mil
焊接质量监控 (LQS)	无	
长度	325.0 mm	12.79 in
宽度	245.0 mm	9.64 in
高度	260.0 mm	10.23 in
重量	9.2 kg	20.28 lb
认证	CE; UKCA	
保护等级	I	
原产地	CH	

订货号

COMET 500, 230V/2300W, 铜 60x50mm 有测试通道, CEE 3/16	170.562
COMET 500, 230V/2300W, 钢 60x50mm 有测试通道, CEE 3/16	170.563
COMET 500, 230V/2300W, 铜 60x50mm, CEE 3/16	170.564
COMET 500, 230V/2300W, 钢 60x50mm, CEE 3/16	170.565
COMET 500, 230V/2300W, 铜 60x45mm 有测试通道, CEE 3/16	170.566



配置产品

机器专用配件



173.340
零重叠指南, COMET 700/500, TWINNY T7/T5



159.135
整套导杆 COMET 700/500, TWINNY T7/T5



172.927
室内套件, TWINNY T7/T5, COMET 700/500



172.929
现场套件, TWINNY T7/T5, COMET 700/500



172.409
延长驱动辊

般配件可在第 26 页找到。

TWINNY T7



装配了热风楔的TWINNY T7自动焊接机是全面的TWINNY T的更新版本。是在粗糙/不平整的地形上，焊接多种不同厚度土工膜的理想选择。

技术数据

电压	230 V	
频率	50/60 Hz	
功率	3450 W	
速度	0.8–8.0 m/min	2.62–26.24 ft/min
温度	100–560 °C	212.0–1040.0 °F
最大焊接压力	1000 N	224.8 lbf
最大交叠宽度	125 mm	4.92 in
焊接材料	CSPE; EPDM; FPO; HDPE; LDPE; LLDPE; PP; PVC; TPO	
可焊材料厚度	0.3–3.0 mm	11.81–118.11 mil
焊接质量监控 (LQS)	有	
无刷鼓风机电机	有	
长度	350.0 mm	13.77 in
宽度	360.0 mm	14.17 in
高度	260.0 mm	10.23 in
重量	10.5 kg	23.14 lb
认证	CE; UKCA	
保护等级	I	
原产地	CH	

订货号

TWINNY T7, 230V/3450W, 长热风楔 有测试通道, 欧标插头	164.197
TWINNY T7, 230V/3450W, 长热风楔 有测试通道, CEE 3/16	164.198
TWINNY T7, 230V/3450W, 短热风楔 有测试通道, 欧标插头	164.214
TWINNY T7, 230V/3450W, 短热风楔 有测试通道, CEE 3/16	164.215
TWINNY T7, 230V/3450W, 长热风楔, 欧标插头	164.216
TWINNY T7, 230V/3450W, 长热风楔, CEE 3/16	164.217
TWINNY T7, 230V/3450W, 短热风楔, 欧标插头	164.218
TWINNY T7, 230V/3450W, 短热风楔, CEE 3/16	164.219
TWINNY T7, 230V/3450W, 短热风楔, 硅胶轮, 欧标插头	164.220
TWINNY T7, 230V/3450W, 短热风楔, 硅胶轮, CEE 3/16	164.221



配置产品

机器专用配件



155.629
长热风楔, 50 mm, 带测试通道, TWINNY T5/T7 230V



155.630
长热风楔, 50 mm, 无测试通道, TWINNY T5/T7 230V



155.634
短热风楔, 50 mm, 带测试通道, TWINNY T5/T7 230V



155.637
短热风楔, 50 mm, 无测试通道, TWINNY T5/T7 230V



173.340
零重叠指南, COMET 700/500, TWINNY T7/T5



159.135
整套导杆 COMET 700/500, TWINNY T7/T5



172.927
室内套件, TWINNY T7/T5, COMET 700/500



172.929
现场套件, TWINNY T7/T5, COMET 700/500

备件



155.473
加热元件, 230V/3300W

般配件可在第 26 页找到。

TWINNY T5



TWINNY T5自动焊接机使塑料焊接变得简单实用，无论是在地下工程、游泳池建设、矿山建设、垃圾填埋场工程还是养鱼池中焊接厚土工膜或薄土工膜，都能轻松完成。

技术数据

电压	120-230 V	
频率	50/60 Hz	
功率	1800-3450 W	
速度	0.8-8.0 m/min	2.62-26.24 ft/min
温度	100-560 °C	212.0-1040.0 °F
最大焊接压力	1000 N	224.8 lbf
最大交叠宽度	125 mm	4.92 in
焊接材料	CSPE; EPDM; FPO; HDPE; LDPE; LLDPE; PP; PVC; TPO	
可焊材料厚度	0.3-3.0 mm	11.81-118.11 mil
焊接质量监控 (LQS)	无	
无刷鼓风机电机	无	
长度	350.0 mm	13.77 in
宽度	360.0 mm	14.17 in
高度	260.0 mm	10.23 in
重量	9.9 kg	21.82 lb
认证	CE; UKCA	
保护等级	I	
原产地	CH	

订货号

TWINNY T5, 230V/3450W, 长热风楔 有测试通道, 欧标插头	164.222
TWINNY T5, 230V/3450W, 长热风楔 有测试通道, CEE 3/16	164.223
TWINNY T5, 230V/3450W, 短热风楔 有测试通道, 欧标插头	164.224
TWINNY T5, 230V/3450W, 短热风楔 有测试通道, CEE 3/16	164.225
TWINNY T5, 230V/3450W, 长热风楔, 欧标插头	164.226
TWINNY T5, 230V/3450W, 长热风楔, CEE 3/16	164.227
TWINNY T5, 230V/3450W, 短热风楔, 欧标插头	164.228
TWINNY T5, 230V/3450W, 短热风楔, CEE 3/16	164.229
TWINNY T5, 230V/3450W, 短热风楔, 硅胶轮, 欧标插头	164.230
TWINNY T5, 230V/3450W, 短热风楔, 硅胶轮, CEE 3/16	164.231
TWINNY T5, 120V/1800W, 短热风楔 有测试通道, CEE 3/16	164.232
TWINNY T5, 120V/1800W, 短热风楔, CEE 3/16	164.233



配置产品

机器专用配件



155.629
长热风楔, 50 mm, 带测试通道, TWINNY T5/T7 230V



155.630
长热风楔, 50 mm, 无测试通道, TWINNY T5/T7 230V



155.634
短热风楔, 50 mm, 带测试通道, TWINNY T5/T7 230V



155.637
短热风楔, 50 mm, 无测试通道, TWINNY T5/T7 230V



173.340
零重叠指南, COMET 700/500, TWINNY T7/T5



159.135
整套导杆 COMET 700/500, TWINNY T7/T5



172.927
室内套件, TWINNY T7/T5, COMET 700/500



172.929
现场套件, TWINNY T7/T5, COMET 700/500

备件



155.473
加热元件, 230V/3300W



145.580
加热元件, 120V/1700W

般配件可在第 26 页找到。

UNIDRIVE 500



UNIDRIVE 500半自动焊接机将手工焊接和自动焊接结合在一起，是一种方便的塑料焊接设备。为小屋面、天窗焊接、屋顶连接和小露台开发。

技术数据

电压	100 V; 120 V; 230 V	
频率	50/60 Hz	
功率	1500-2300 W	
速度	0.7-4.5 m/min	2.29-14.76 ft/min
温度	100-580 °C 212.0-1076.0 °F	
风量可调	有	
风嘴/焊缝宽度	15-40 mm	0.59-1.57 in
焊接材料	ECB; EPDM; EVA; FPO; PIB; PO; PU; PVC; TPE; TPO; TPU	
焊接质量监控 (LQS)	无	
显示	有	
无刷鼓风机电机	有	
无刷驱动电机	有	
可逆转驱动	有	
长度	275.0 mm	10.82 in
宽度	173.0 mm	6.81 in
高度	297.0 mm	11.69 in
重量	4.5 kg	9.92 lb
电源线长度	3.0 m	9.84 ft
认证	CB认证; CE; UKCA	
保护等级	I	
原产地	CH	

订货号

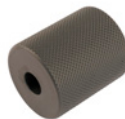
UNIDRIVE 500, 230V/2300W, 40mm, 欧标插头	163.144
UNIDRIVE 500, 230V/2300W, 40mm, 瑞标插头	163.145
UNIDRIVE 500, 230V/2300W, 40mm, CEE 3/16	163.146
UNIDRIVE 500, 120V/1800W, 40mm, 美标插头	163.147
UNIDRIVE 500, 120V/1800W, 40mm, CEE 3/16	163.148
UNIDRIVE 500, 100V/1500W, 40mm, 日标插头	163.149
UNIDRIVE 500, 230V/2300W, 30mm, 欧标插头	163.150
UNIDRIVE 500, 230V/2300W, 40mm钢轮, CEE 3/16	163.151
UNIDRIVE 500, 230V/2300W, 15mm钢轮, CEE 3/16	163.152

风嘴



164.403
交叠焊接风嘴 40 mm

机器专用配件



163.357
压辊 40 mm



159.911
压轮钢芯

备件



161.156
硅胶轮 \varnothing 22/36 x 49 mm, 50 Shore A



145.582
加热元件, 230V/2200W



165.176
加热元件, 120V/2100W



165.179
加热元件, 100V/1600W



配置产品

般配件可在第 26 页找到。

跳转到土木工程频道的
UNIDRIVE 500视频



FUSION 3C



FUSION 3C挤出焊枪结构紧凑，坚固耐用。由于这些设计元素和它的高性能，它可以轻松地焊接PE和PP材质的罐子和容器。

技术数据

电压	220 V; 230 V	
频率	50/60 Hz; 60 Hz	
功率	3000-3200 W	
焊条	ø 3-4 mm / 0.12-0.16 in; ø 4-5 mm / 0.16-0.2 in	
最大材料产量	3.6 kg/h	7.93 lb/h
焊接材料	HDPE; LDPE; LLDPE; PP	
气流路径	内部	
螺杆加热方式	空气加热	
热风温度控制	开环	
焊接质量监控 (LQS)	无	
显示	无	
无刷鼓风机电机	无	
无刷驱动电机	无	
LED工作灯	无	
长度	588.0 mm	23.14 in
宽度	98.0 mm	3.85 in
高度	225.0 mm	8.85 in
重量	6.9 kg	15.21 lb
电源线长度	3.0-5.0 m	9.84-16.4 ft
噪声等级	86 dB (A)	
认证	CB认证; CE; KC; UKCA	
保护等级	II	
原产地	CH	

订货号

FUSION 3C, 230V/3200W, ø3/4mm, 欧标插头	123.866
FUSION 3C, 230V/3200W, ø3/4mm, CEE 3/16	140.028
FUSION 3C, 230V/3200W, ø4/5mm, CEE 3/16	143.837
FUSION 3C, 230V/3200W, ø4/5 mm, 欧标插头	144.826
FUSION 3C, 220V/3000W, ø3/4 mm, 韩标插头	166.365
FUSION 3C, 230V/3200W, ø3/4mm, 不含焊靴, CEE 3/16	173.794
FUSION 3C, 230V/3200W, ø3/4mm, 欧标插头	176.838



配置产品

机器专用配件



145.896
焊靴UBL25 IA



145.947
焊靴UBL30 IA



145.897
焊靴UBL35 IA



145.812
焊靴K15 IA



149.420
隔热保温套 FUSION 3C

般配件可在第 26 页找到。

FUSION 3



FUSION 3挤出焊枪以其纤细的设计脱颖而出，焊接PE和PP时实现了高挤出量,符合人体工程学。非常适用于土工工程。

技术数据

电压	230 V	
频率	50/60 Hz	
功率	3500 W	
焊条	ø 3–4 mm / 0.12–0.16 in; ø 4–5 mm / 0.16–0.2 in	
最大材料产量	3.6 kg/h	7.93 lb/h
焊接材料	HDPE; LDPE; LLDPE; PP	
气流路径	内部	
螺杆加热方式	空气加热	
热风温度控制	开环	
焊接质量监控 (LQS)	无	
显示	无	
无刷鼓风机电机	无	
无刷驱动电机	无	
LED工作灯	无	
长度	670.0 mm	26.37 in
宽度	90.0 mm	3.54 in
高度	180.0 mm	7.08 in
重量	7.2 kg	15.87 lb
电源线长度	5.0 m	16.4 ft
噪声等级	86 dB (A)	
认证	CB认证; CE; UKCA	
保护等级	II	
原产地	CH	

订货号

FUSION 3, 230V/3500W, ø3/4mm, 欧标插头	118.300
FUSION 3, 230V/3500W, ø3/4mm, CEE 3/16	140.020
FUSION 3, 230V/3500W, ø4/5mm, CEE 3/16	143.835
FUSION 3, 230V/3500W, ø4/5mm, 欧标插头	144.615

机器专用配件



145.896
焊靴UBL25 IA



145.947
焊靴UBL30 IA



145.897
焊靴UBL35 IA



145.812
焊靴K15 IA



149.421
隔热保温套 FUSION 3



配置产品

般配件可在第 26 页找到。

WELDPLAST S2



WELDPLAST S2挤出焊枪可加工HDPE和PP等材料，挤出量高。由于其设计，这台挤出焊枪特别灵活，便于进行多功能、安全的塑料焊接。

技术数据

电压	200 V; 230 V	
频率	50/60 Hz	
功率	2400-3000 W	
焊条	ø 3-4 mm / 0.12-0.16 in	
挤出量 ø 3 mm	0.6-1.3 kg/h	1.32-2.86 lb/h
挤出量 ø 4 mm	1.0-2.0 kg/h	2.2-4.4 lb/h
焊接材料	HDPE; LDPE; LLDPE; PP	
气流路径	内部	
螺杆加热方式	线圈加热器	
热风温度控制	闭环	
焊接质量监控 (LQS)	无	
显示	有	
无刷鼓风机电机	有	
无刷驱动电机	无	
LED工作灯	无	
长度	450.0 mm	17.71 in
宽度	98.0 mm	3.85 in
高度	260.0 mm	10.23 in
重量	5.8 kg	12.78 lb
电源线长度	5.0 m	16.4 ft
噪声等级	78 dB (A)	
认证	CE; KC; UKCA	
保护等级	I	
原产地	CH	

订货号

WELDPLAST S2, 230V/3000W, 欧标插头	127.215
WELDPLAST S2, 230V/3000W, 国标插头	140.707
WELDPLAST S2, 200V/2400W, 不含插头	146.341
WELDPLAST S2, 230V/3000W, CEE 3/16	156.131
WELDPLAST S2, 230V/3000W, 欧标插头	176.839



配置产品

机器专用配件



145.896
焊靴UBL25 IA



145.944
焊靴K8/K10 IA



145.812
焊靴K15 IA



154.002
隔热保温套 WELDPLAST S1/S2

般配件可在第 26 页找到。

WELDPLAST 605



强大的手动挤出焊枪WELDPLAST 605具有LQS适用于焊接PE制成的土工膜，甚至在大型地工工程项目中。

技术数据

电压	230 V	
频率	50/60 Hz	
功率	3680 W	
焊条	ø 4–5 mm / 0.16–0.2 in	
挤出量 ø 4 mm	3.9–4.8 kg/h	8.59–10.58 lb/h
挤出量 ø 5 mm	4.9–6.0 kg/h	10.8–13.22 lb/h
焊接材料	HDPE; LDPE; LLDPE	
气流路径	外界	
螺杆加热方式	线圈加热器	
热风温度控制	闭环	
焊接质量监控 (LQS)	有	
显示	有	
无刷鼓风机电机	有	
无刷驱动电机	有	
LED工作灯	有	
长度	809.0 mm	31.85 in
宽度	140.0 mm	5.51 in
高度	273.0 mm	10.74 in
重量	12.2 kg	26.89 lb
电源线长度	5.0 m	16.4 ft
噪声等级	< 70 dB(A)	
认证	CE; UKCA	
保护等级	I	
原产地	CH	

订货号

WELDPLAST 605, 230V/3680W, CEE 3/16	170.460
WELDPLAST 605, 230V/3680W, 不含焊靴, CEE 3/16	174.422

机器专用配件



146.241
焊靴 UBL 25 EA



146.706
焊靴 UBL 30 EA



146.242
焊靴 UBL 35 EA



145.899
焊靴 UBL 40 EA



146.232
焊靴 K20 EA



146.233
焊靴 K25 EA



170.495
隔热保温套 WELDPLAST 600/605



配置产品

般配件可在第 26 页找到。

EXAMO 300F USB



EXAMO 300F USB是检测膜焊缝的理想设备，用于检测其剥离附着力、拉伸强度和剪切强度——在全球范围内经过测试和验证。

技术数据

电压	100 V; 120 V; 230 V	
功率	200 W	
拉力	4000 N	899.23 lbf
最大测试长度	300 mm	11.81 in
最大采样宽度	40 mm	1.57 in
最大样品厚度	4.0 mm	0.15 in
测试速度	20–550 mm/min	0.78–21.65 in/min
长度	750.0 mm	29.52 in
宽度	270.0 mm	10.62 in
高度	190.0 mm	7.48 in
重量	14.0 kg	30.86 lb
认证	CE; UKCA	
保护等级	I	
原产地	CH	

订货号

EXAMO 300F USB, 230V/200W, 欧标插头	139.059
EXAMO 300F USB, 120V/200W, 无插头	139.062
EXAMO 300F USB, 100V/200W, 无插头	139.064
EXAMO 300F USB, 230V/200W, 英标插头	156.308



配置产品

EXAMO 100



EXAMO 100拉伸测试仪测试土工膜的焊缝质量。优点：试样的夹持无需工具，恒定的拉伸速度以及用无线螺丝刀毫不费力地拉动试样。

技术数据

最大测试长度	100 mm	3.93 in
最大采样宽度	25 mm	0.98 in
最大样品厚度	3.0 mm	0.11 in
长度	283.0 mm	11.14 in
宽度	50.0 mm	1.96 in
高度	73.0 mm	2.87 in
重量	1.4 kg	3.08 lb
认证	CE; UKCA	
原产地	CH	

订货号

EXAMO 100	170.539
-----------	---------



配置产品

COUPON CUTTER 500



COUPON CUTTER 500是制作试验片的理想选择。作为土工膜焊缝拉伸测试的准备,这种坚不可摧的手动工具是每个垃圾填埋场和隧道施工现场必不可少的。

技术数据

样品宽度	15-25 mm	0.59-0.98 in
样品长度	150 mm	5.9 in
最大样品厚度	3.0 mm	0.11 in
重量	15.0 kg	33.06 lb
原产地	CH	

订货号

COUPON CUTTER 500 161.540



配置产品

VACUUM PLATE 300



VACUUM PLATE 300可以在土工膜和屋顶膜各自的应用中进行泄漏检测。由于其灵活性,它很容易适应地面。

技术数据

电压	120 V; 230 V	
频率	50/60 Hz	
功率	1100 W	
最大真空度	0.17 bar	2.46 psi
压力表	bar, inHg	
长度	750.0 mm	29.52 in
宽度	250.0 mm	9.84 in
高度	200.0 mm	7.87 in
重量	7.7 kg	16.97 lb
认证	CE	
保护等级	II	
原产地	CH	

订货号

VACUUM PLATE 300, 120V/1100W, 美标插头 169.579
 VACUUM PLATE 300, 230V/1100W, 欧标插头 169.580
 VACUUM PLATE 300, 230V/1100W, CEE 3/16 172.402



配置产品

检漏测试针



泄漏测试仪是一种可靠的压缩空气测试设备，用于检查带有测试通道的焊缝密封性。为保证土木工程、隧道和垃圾填埋场的焊缝质量而开发。

技术数据

压力	0-6 bar	0.0-87.02 psi
压力表	bar, psi; psi, kPa	
长度	250.0 mm	9.84 in
重量	0.575 kg	1.26 lb
认证	CE; UKCA	
原产地	CH	

订货号

检漏测试针, 0-6bar, 直针	142.475
检漏测试针, 0-6bar, 锥形针	150.720
检漏测试针, 0-60psi, 锥形针	158.374



配置产品

机器专用配件



142.570
工具箱

备件



150.142
备用针, 锥形



142.569
备用针, 直针

般配件可在第 26 页找到。

测温仪



该温度计是建筑工地的理想选择。可在-65至1200 °C之间进行快速、精确的测量 (3/s)。与K型探头兼容, 适用于挤出机和热风干燥机的校准。

技术数据

品牌介绍	Leister	
温度	-65-1200 °C	-85.0-2192.0 °F
准确度	±0.1%	
温度传感器类型	K	
长度	54.0 mm	2.12 in
宽度	28.0 mm	1.1 in
高度	108.0 mm	4.25 in
重量	0.12 kg	0.26 lb

机器专用配件



136.962
K型插入式探头, $\varnothing 3 \times 100$ mm



136.963
K型插入式探头, $\varnothing 1.5 \times 100$ mm



106.956
K型热电偶, $\varnothing 1.5 \times 160$ mm, 带连接器



142.570
工具箱

订货号

温度测量装置 G1200

136.961



配置产品

般配件可在第 26 页找到。

通用配件



163.140
拉膜器



160.353
25 m 电缆盘 (PUR), 5 x 2.5 mm², CEE 400V/16A; 2xEU 3/16, 1xCCE 5/16



137.855
多功能刀



161.207
电线卷轴 25 m (PUR), 5 x 2.5 mm², CEE 400V/16A; 2xFR、BE、CZ、PL E 型、1xCCE 5/16



157.544
通用剪刀, 260 mm



164.048
45 m 电缆盘 (PUR), 3 x 2.5 mm², EU 230V/16A; 4xEU 3/16



172.483
焊缝检测多用途工具



159.239
延长线 15 m (PUR), 3 x 2.5 mm², EU 230V/16A



140.160
硅胶压轮 40 mm



160.015
延长线 15 m (PUR), 5 x 2.5 mm², CEE 400V/16A



140.161
硅胶压轮 28 mm



106.976
PTFE压轮, 28 mm



116.798
铜丝刷



151.847
圆形铜丝刷 ø 15 mm

法律声明

内容

在认真准备本手册的内容时，我们努力确保所有信息正确、最新和完整。我们对提供的信息不承担任何责任。我们保留随时更改或更新提供的所有信息的权利，恕不另行通知。

版权/工业产权

文本、图像、图形及其排列受到版权保护法律与其他保护性法律的保护。禁止以任何形式复制、修改、转让或出版本手册的部分或全部内容，除非用于私人、非商业目的。

本手册中包含的所有商标（受保护的商标，如徽标和企业名称）均为Leister AG, Leister Brands AG或第三方的财产，未经事先书面同意，不得使用、复制或分发。

修改

可随时进行修改。

© Leister AG
Galileo-Strasse 10
6056 Kaegiswil
Switzerland

+41 41 662 74 74
leister@leister.com
leister.com



立即注册 获取通讯



Leister

Leister Technologies AG is an ISO 9001 certified enterprise.