



ジオメンブレンの溶接

フォーカス | 陸上養殖施設のプロフェッショナルなシーリング



ジオメンブレンの溶接およびテスト | 土木工学



水産養殖のためのライスター溶接技術

ライスターのジオメンブレン専門溶接用製品

土木工学でジオメンブレンを溶接する場合、溶接機の高い品質と信頼性が求められます。陸上養殖施設、鉱山、埋め立て地、トンネルなどでのシーリングは、長期的に渡り競合他社に対して優位に立つ意味でも非常に重要です。何十年もの間、ライスターは信頼性と耐久性に優れた革新的な製品、そして卓越した総合サービスの代名詞です。ワールドワイド。

We know how.

目次

水産養殖施設のシーリング

ページ 4

ジオメンブレンの溶接

ページ 5

ゼロオーバーラップ溶接

ページ 6

押出溶接

ページ 7

テスト

ページ 8

ヒートガン

ページ 10

溶接機

ページ 12

押出溶接機

ページ 18

試験機

ページ 22

アクセサリ

ページ 26

水産養殖施設のシーリング

魚類や甲殻類の養殖のための陸上養殖施設をジオメンブレンでシーリングする場合、専門的な溶接設備と適切な検査機器が必要です。水産養殖を細菌やバクテリアから守り、耐久性のあるジオメンブレンのシーリングを長期間維持することが目的となります。ライスターでこれらの課題に対する正しい解決策を見つけることができます。ワールドワイド。

プロフェッショナルは、陸上養殖施設を恒久的にシーリングするために高品質のジオメンブレンを選ぶ。なぜでしょうか？主に次のメリットがあるからです。

- 養殖水槽の耐用年数の長さ
- ウイルス、バクテリアから水産養殖施設の保護
- 薬剤および抗生剤の削減
- 漏水防止
- クリーニングの容易さ
- 生産高の向上
- 捕獲の容易さ
- 新鮮さ
- 周囲の生態系の保護

陸上養殖施設用に高品質のジオメンブレンを溶接するのであれば、最初からライスターをお選びください。ライスターには世界で評価されている製品が揃っています。

- ゼロオーバーラップを含むCOMET 700あるいはCOMET 500
- ゼロオーバーラップを含むTWINNY T5あるいはTWINNY T7
- TRIAC AT 幅広ノズルおよび手動加圧ローラー付属の熱風ブロー
- FUSION 3 手持ち押出溶接機

溶接シームの防水性を確実にするため、ライスターの検査機器でテストをしましょう。

- テストチャネル付きのオーバーラップシームの気密性をテストするための試験針
- VACUUM PLATE 300などの真空検査機器
- EXAMO 100あるいはEXAMO 300で溶接シーム強度をテスト



タイで操業中の陸上養殖

今すぐ資料請求（無料）



ジオメンブレンの溶接

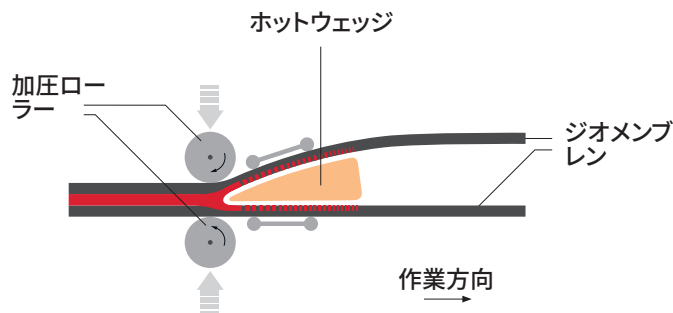
ホット・ウェッジ溶接は、HDPEプラスチック・ライナーの恒久的接合で世界的に実績があります。ホットウェッジは電気が熱風で加熱されます。高温ガス押出溶接機は細かな作業に最適です。

溶接工程 ホットウェッジとコンビウェッジ

プラスチックライナーのプロフェッショナル溶接は、正しい溶接手法を使っているかどうかにかかっています。なぜなら、接続エリアのシーリングシートのプラスチック表面を溶かしたいので、プラスチック化に必要な温度にするために適切な動力を加え、必要な圧力を加えます。ライスターの近代的で高品質な溶接機は、これらの主な作業をほぼ自動で行い、非常に使いやすくなっています。

ホットウェッジ技術

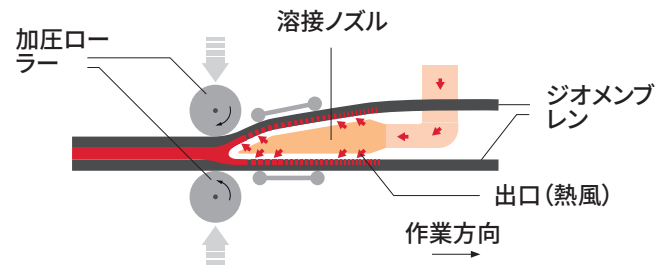
ホットウェッジ技術を使うことで、プラスチックシート材はホットウェッジの表面に押し付けられます。物理的な接触が熱のエネルギーをシート材に伝え、プラスチック化を誘発します。ホットウェッジ技術はHDPE溶接に非常に効率的です。



ホットウェッジ溶接原理ダイアグラム

コンビウェッジ技術

コンビウェッジ溶接機では、ウェッジ表面との物理的接触と熱風の組み合わせを通じて動力が資材に伝わります。さらなるメリット: 熱風は残留した水分を揮発させ、塵埃を吹き飛ばします。ライスターのTWINNY T7のようなコンビウェッジ溶接機では、構成を変えずにHDPE、LDPE、PVC資材を溶接することができます。つまり、幅広い用途に使用できる万能溶接機のメリットを享受できるのです。



コンビウェッジ溶接の原理ダイアグラム

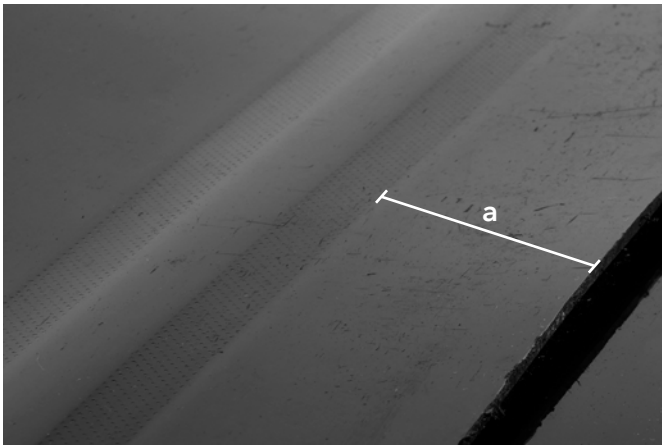
専門家のコンサルティング
を受ける



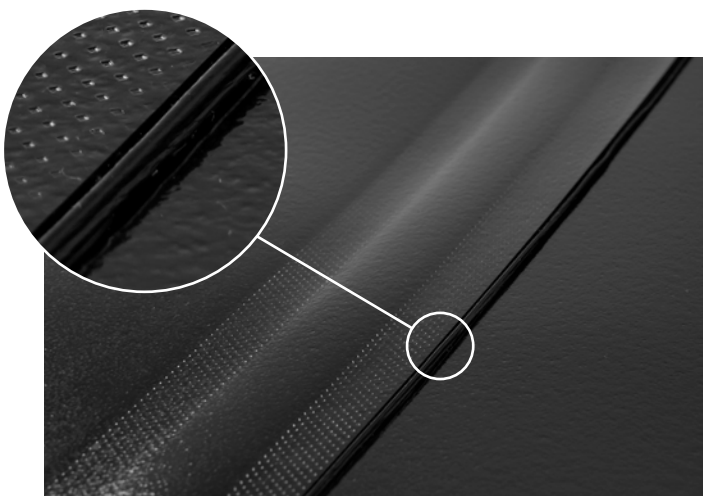
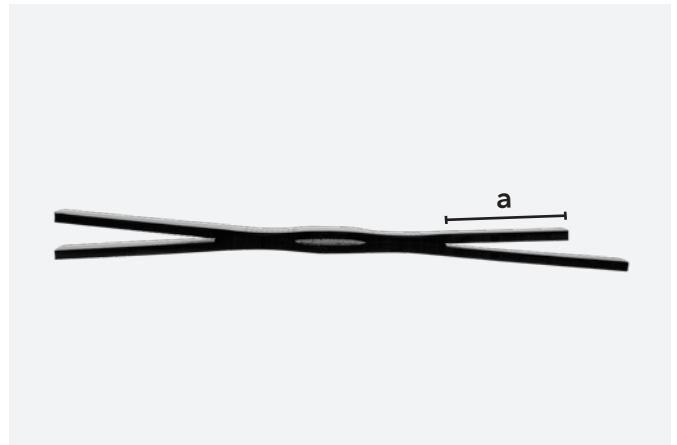
ゼロオーバーラップ溶接

ホットウェッジであれコンビウェッジであれ、養殖池建設用のジオメンブレンの溶接には、溶接継ぎ目の形状という新たな課題がある。水で満たされている側面（サーフェス）では突出しているエッジは好ましくありません。その部分は溶接されておらず、泥土が蓄積してしまう可能性があるからです。つまり、シート材は十分に溶接し、突出部が無いようにします。例えば追加の押出溶接シームを使ってこれを達成することができます。しかしながら、自動溶接機をゼロオーバーラップガイドとLeisterのCOMET 700などの

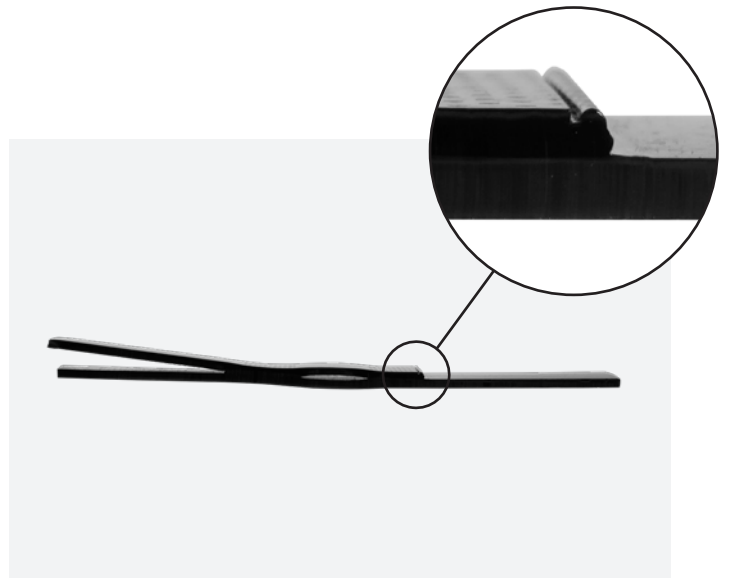
適切な材料ガイド（ストップ）を使えば、より効率的におこなうことができます。この材料ガイドは自動的に適切なシームジオメトリを作ります。押出溶接で再度作業する必要はもうありません。



テストチャンネルを伴う通常の重ね溶接のクロスセクション



テストチャンネルを伴う通常重ね溶接のクロスセクション、ライスターのゼロオーバーラップガイドで溶接



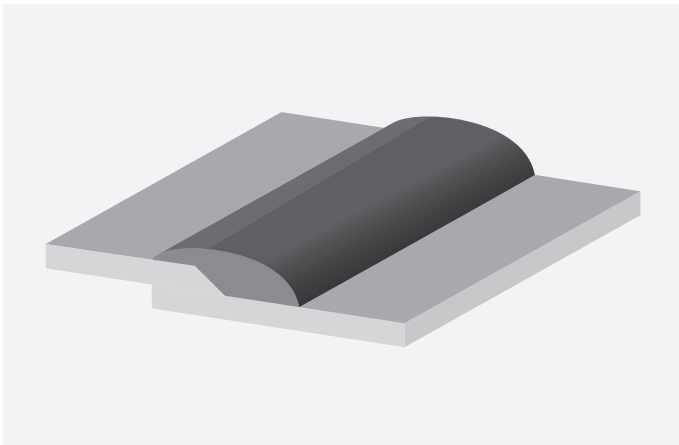
ビデオへゼロオーバーラップ



押出溶接

細かい作業に対し、スペースの問題や技術的な問題でホットウェッジ溶接機を使えない場合は、ライスターのWELDPLAST 605などのハンド押出機をお使いください。その溶接プロセスは高温ガス押出溶接として定義されており、その溶接シームのジオメトリは角度シームと定義づけられています。

ハンド・エクストルーダーの場合、溶接棒が必要で、この棒は装置によって引き込まれ、可塑化され、可鍛性材料として押し出される。シームジオメトリは、溶接シューの選択（通常はテフロン由来）によって決まります。プラスチックされたプラスチック複合物がプラスチックライナーと永久に確実に接着するように、接着するシーリングシートの表面は熱風で加熱する必要があります。これにより、プラスチックシート材の外層がプラスチック化します。



押出角度シームのクロスセクション

通常次の作業をハンド押出機で行います。

- 穴とTジョイント漏出の補修
- 配管接続の溶接
- 角継手の溶接
- 接続部や既存構造へのジョイントの溶接



WELDPLAST 605押出溶接機を使った池でのHDPEシーリングシートの押出溶接

テスト

ジオメンブレンの溶接シームをテストする際、主な焦点となるのは溶接継ぎ目の気密性と強度です。また、ライスターではお客様が必要とする製品を取り揃えています。

気密性のテスト

リークテストでは、溶接シームのテストチャンネル（ダブルシームの間の溶接されていないエリア）をテストニードルで必要な圧力レベルまで膨らませます。必要な圧力レベルは適応されるテスト基準に従います。約10分間、圧力が維持されるか低下するかを観察します（試験規格による）。圧力が維持されれば、溶接シームが十分に固定されていると判断できます。

押出角度シームなどの試験チャンネルのない溶接シームの場合は、漏れ試験には、VACUUM PLATE 300などLeisterの真空試験機を使用します。これを行うには、テストを行う箇所に泡を作る溶液をスプレー塗布します。その後、真空試験機で真空状態を作ります。もしシーリングシームあるいは溶接シームに漏出があれば、泡が形状されることで視覚的に認識することができます。

機械的強度のテスト

機械的強度のテストでは、溶接シームからサンプルを取ります。サンプルは通常、最初と最後にパンチアウトします。テスト用サンプル（テストクーボン）の幅は20 mmか25 mmです。LeisterのEXAMO 300F USBなどの適切な張力引張試験機を使って破壊的試験を行います。LeisterのCOUPON CUTTER 500などのプロフェッショナル機器を使ってサンプルをとることが推奨されます。適切な機器を使うことで、試験片をシート材から均等に左右対称にパンチアウトすることができます。

張力機を用いた破壊的試験は、テスト基準では剥離試験とせん断試験として定義されています。このテストでは、破断荷重、伸長、破損挙動を見ます。



LeisterのEXAMO 300F USBを使った重ね溶接シームの強度テスト

ヒートガン

トリアック AT	10
トリアック ST	11

溶接機

コメット700	12
コメット500	13
ツイニーT7	14
ツイニーT5	15
ユニドライブ500	16

押出溶接機

フュージョン3C	18
フュージョン3	19
ウェルドプラスT2	20
ウェルドプラス605	21

試験機

エグザモ300F USB	22
エグザモ100	22
クーポンカッター500	23
バキュームプレート300	23
リークテスター	24
温度測定装置	25

アクセサリ

一般アクセサリ	26
---------	----

トリアック AT



トリアック ATは、溶接およびプラスチック形成用に設計されました。温度と送風量は、「e-Drive」コントロールユニットにより個別に設定できます。

技術データ

電圧	100 V; 120 V; 220 V; 230 V	
周波数	50/60 Hz; 60 Hz	
出力	1500-1600 W	
温度	40-620 °C	104.0-1148.0 °F
温度設定無段階	有	
風量(20°C)	120-240 l/min	4.23-8.47 cfm
無段階風量調整	有	
静圧	3000 Pa	0.43 psi
エコモード	有	
表示	有	
e-Drive	有	
屋外アプリケーション	有	
ノズル接続部径φ	31.5 mm / 1.25 in; M14	
長さ	335.0 mm	13.18 in
装置の直径	90 mm	3.54 in
ハンドル径	56 mm	2.2 in
重量	1.02 kg	2.24 lb
電源ケーブル長	3.0 m	9.84 ft
騒音レベル	67 dB (A)	
認証取得状況	CE; KC; S+; UL	
保護クラス	II	
原産国	CH	

アーティクル

トリアック AT, 230V/1600W, EUプラグ	141.314
トリアック AT, 120V/1600W, USプラグ	141.316
トリアック AT, 100V/1500W, JPプラグ	141.317
トリアック AT, 120V/1600W, CEE 3/16	141.319
トリアック AT, 230V/1600W, UKプラグ	141.320
トリアック AT, 230V/1600W, AUプラグ	141.321
トリアック AT, 230V/1600W, CHプラグ	141.322
トリアック AT, 230V/1600W, CNプラグ	141.323
トリアック AT, 230V/1600W, M14, EUプラグ	142.737
トリアック AT, 220V/1600W, KRプラグ	148.005

ノズル



107.123
幅広スロットノズル (ø 31.5) 20 x 2 mm



107.132
幅広スロットノズル (ø 31.5) 40 x 2 mm

スペアパーツ



142.717
ヒーターエレメント, 230V/1550W



142.718
ヒーターエレメント, 120V/1550W



製品を構成する

般アクセサリは26ページからご覧いただけます。

トリアック ST



トリアック STは、プラスチックシート材の溶接やさまざまな熱可塑性プラスチックのシュリンク・成形を行うための頑丈で汎用性の高いヒートガンです。

技術データ

電圧	100 V; 120 V; 220 V; 230 V	
周波数	50/60 Hz; 60 Hz	
出力	1500–1600 W	
温度	40–700 °C	104.0–1292.0 °F
温度設定無段階	有	
風量(20°C)	240 l/min	8.47 cfm
無段階風量調整	なし	
静圧	3000 Pa	0.43 psi
エコモード	なし	
表示	なし	
e-Drive	なし	
屋外アプリケーション	有	
ノズル接続部径φ	31.5 mm / 1.25 in; M14	
長さ	338.0 mm	13.3 in
装置の直径	90 mm	3.54 in
ハンドル径	56 mm	2.2 in
重量	0.99 kg	2.18 lb
電源ケーブル長	3.0 m	9.84 ft
騒音レベル	67 dB (A)	
認証取得状況	CE; KC; S+; UL	
保護クラス	II	
原産国	CH	

アーティクル

トリアック ST, 230V/1600W, EUプラグ	141.227
トリアック ST, 120V/1600W, USプラグ	141.228
トリアック ST, 100V/1500W, JPプラグ	141.230
トリアック ST, 120V/1600W, CEE 3/16	141.308
トリアック ST, 230V/1600W, UKプラグ	141.309
トリアック ST, 230V/1600W, AUプラグ	141.310
トリアック ST, 230V/1600W, CHプラグ	141.311
トリアック ST, 230V/1600W, CNプラグ	141.312
トリアック ST, 230V/1600W, M14, EUプラグ	144.013
トリアック ST, 220V/1600W, KRプラグ	153.891

ノズル



107.123
幅広スロットノズル (ø 31.5) 20 x 2 mm



107.132
幅広スロットノズル (ø 31.5) 40 x 2 mm

スペアパーツ



142.717
ヒーターエレメント, 230V/1550W



142.718
ヒーターエレメント, 120V/1550W



製品を構成する

般アクセサリは26ページからご覧いただけます。

コメット700



土布シート溶接機であるコメット700は、Wi-Fi、GPS、およびライスター品質システム(LQS)を装備しており、品質の文書化が可能です。厚肉および薄肉の土布シートを確実にかつ効率的に溶接し、究極のユーザー満足を実現します。

技術データ

電圧	120 V; 230 V	
周波数	50/60 Hz	
出力	1700-2300 W	
スピード	0.8-8.0 m/min	2.62-26.24 ft/min
温度	80-460 °C	176.0-860.0 °F
ホットウェッジ長さ	60-90 mm	2.36-3.54 in
ホットウェッジ素材	ステンレス鋼; 銅	
最大溶接圧力	1000 N	224.8 lbf
最大オーバーラップ	125 mm	4.92 in
溶接材料	CSPE; FPO; HDPE; LDPE; LLDPE; PE; PP; PVC; TPO	
溶接可能な材料の厚さ	0.5-3.0 mm	19.68-118.11 mil
LQS	有	
長さ	325.0 mm	12.79 in
幅	245.0 mm	9.64 in
高さ	260.0 mm	10.23 in
重量	9.4 kg	20.72 lb
認証取得状況	CE; UKCA	
保護クラス	I	
原産国	CH	

アーティクル

コメット700、120V/1700W、銅 60x50mm テストチャンネル、CEE 3/16	168.248
コメット700、230V/2300W、銅 90x50mm テストチャンネル、EUプラグ	168.644
コメット700、230V/2300W、銅 60x50mm テストチャンネル、EUプラグ	168.648
コメット700、230V/2300W、スチール 60x50mm テストチャンネル、EUプラグ	168.649
コメット700、230V/2300W、スチール 60x50mm、EUプラグ	168.651
コメット700、120V/1700W、スチール 60x50mm、CEE 3/16	168.653
コメット700、230V/2300W、銅 90x50mm テストチャンネル、CEE 3/16	168.656
コメット700、230V/2300W、スチール 90x50mm、CEE 3/16	168.660
コメット700、230V/2300W、銅 90x45mm テストチャンネル、CEE 3/16	168.661
コメット700、230V/2300W、銅 60x50mm テストチャンネル、CEE 3/16	168.662
コメット700、230V/2300W、スチール 60x50mm テストチャンネル、CEE 3/16	168.663
コメット700、230V/2300W、スチール 60x50mm、CEE 3/16	168.665
コメット700、230V/2300W、銅 60x45mm テストチャンネル、CEE 3/16	168.666



製品を構成する

マシン専用アクセサリ



173.340
ゼロオーバーラップガイド、コメット700/500、ツイニー T7/T5



159.135
ガイドバーコンプリートコメット700/50、ツイニーT7/T5



172.927
屋内キット、ツイニー T7/T5、コメット 700/500



172.929
フィールドキット、ツイニー T7/T5、COMET 700/500



172.409
駆動ローラー延長

般アクセサリは26ページからご覧いただけます。

コメット500



コメット500 ホットウェッジ溶接機は、コンパクトで持ち運びに便利です。土木工学におけるPE、HDPE、LDPE製の厚膜および薄膜の溶接に特に適しています。

技術データ

電圧	230 V	
周波数	50/60 Hz	
出力	2300 W	
スピード	0.8–8.0 m/min	2.62–26.24 ft/min
温度	80–460 °C	176.0–860.0 °F
ホットウェッジ 長さ	60 mm	2.36 in
ホットウェッジ素材	ステンレス鋼; 銅	
最大溶接圧力	1000 N	224.8 lbf
最大オーバーラップ	125 mm	4.92 in
溶接材料	CSPE; FPO; HDPE; LDPE; LLDPE; PE; PP; PVC; TPO	
溶接可能な材料の厚さ	0.5–3.0 mm	19.68–118.11 mil
LQS	なし	
長さ	325.0 mm	12.79 in
幅	245.0 mm	9.64 in
高さ	260.0 mm	10.23 in
重量	9.2 kg	20.28 lb
認証取得状況	CE; UKCA	
保護クラス	I	
原産国	CH	

アーティクル

コメット500、230V/2300W、銅 60x50mm テストチャンネル、CEE 3/16	170.562
コメット500、230V/2300W、スチール 60x50mm テストチャンネル、CEE 3/16	170.563
コメット500、230V/2300W、銅 60x50mm、CEE 3/16	170.564
コメット500、230V/2300W、スチール 60x50mm、CEE 3/16	170.565
コメット500、230V/2300W、銅 60x45mm テストチャンネル、CEE 3/16	170.566

マシン専用アクセサリ



173.340
ゼロオーバーラップガイド、コメット700/500、ツイニー T7/T5



159.135
ガイド棒コンプリートコメット700/50, ツイニーT7/T5



172.927
屋内キット、ツイニー T7/T5、コメット 700/500



172.929
フィールドキット、ツイニー T7/T5、COMET 700/500



172.409
駆動ローラー延長



製品を構成する

般アクセサリは26ページからご覧いただけます。

ツイニーT7



コンビウェッジを備えたツイニー T7自動溶接機は、充実した性能を持つツイニー Tの新バージョンであり、荒れた凹凸のある下地に厚いもしくは薄いに関わらずジオメンブレンを溶接するのに理想的です。

技術データ

電圧	230 V	
周波数	50/60 Hz	
出力	3450 W	
スピード	0.8–8.0 m/min	2.62–26.24 ft/min
温度	100–560 °C	212.0–1040.0 °F
最大溶接圧力	1000 N	224.8 lbf
最大オーバーラップ	125 mm	4.92 in
溶接材料	CSPE; EPDM; FPO; HDPE; LDPE; LLDPE; PP; PVC; TPO	
溶接可能な材料の厚さ	0.3–3.0 mm	11.81–118.11 mil
LQS	有	
ブラシレスブローモーター	有	
長さ	350.0 mm	13.77 in
幅	360.0 mm	14.17 in
高さ	260.0 mm	10.23 in
重量	10.5 kg	23.14 lb
認証取得状況	CE; UKCA	
保護クラス	I	
原産国	CH	

アーティクル

ツイニー T7、230V/3450W、ウェッジロング テストチャンネル、EUプラグ	164.197
ツイニー T7、230V/3450W、ウェッジロング テストチャンネル、CEE 3/16	164.198
ツイニー T7、230V/3450W、ウェッジショート テストチャンネル、EUプラグ	164.214
ツイニー T7、230V/3450W、ウェッジショート テストチャンネル、CEE 3/16	164.215
ツイニー T7、230V/3450W、ウェッジロング、EUプラグ	164.216
ツイニー T7、230V/3450W、ウェッジロング、CEE 3/16	164.217
ツイニー T7、230V/3450W、ウェッジショート、EUプラグ	164.218
ツイニー T7、230V/3450W、ウェッジショート、CEE 3/16	164.219
ツイニー T7、230V/3450W、ウェッジショート、シリコン、EUプラグ	164.220
ツイニー T7、230V/3450W、ウェッジショート、シリコン、CEE 3/16	164.221

マシン専用アクセサリ



155.629
コンビウェッジロング、50 mm、テストチャンネル付き、ツイニー T5/T7 230V



155.630
コンビウェッジロング、50 mm、テストチャンネルなし、TWINNY T5/T7 230V



155.634
コンビウェッジショート、50 mm、テストチャンネル付き、ツイニー-TWINNY T5/T7 230V



155.637
コンビウェッジショート、50 mm、テストチャンネルなし、ツイニー T5/T7 230V



173.340
ゼロオーバーラップガイド、コメット700/500、ツイニー T7/T5



159.135
ガイドバーコンプリートコメット700/50、ツイニーT7/T5



172.927
屋内キット、ツイニー T7/T5、コメット 700/500



172.929
フィールドキット、ツイニー T7/T5、COMET 700/500

スペアパーツ



155.473
ヒーターエレメント、230V/3300W



製品を構成する

般アクセサリは26ページからご覧いただけます。

ツイニーT5



ツイニー T5自動溶接機は、地下工事、プール建設、鉱山建設、埋立工事、養魚場の水槽などで、厚みに関わらずジオメンブレンを溶接を容易にかつ実用的にします。

技術データ

電圧	120-230 V	
周波数	50/60 Hz	
出力	1800-3450 W	
スピード	0.8-8.0 m/min	2.62-26.24 ft/min
温度	100-560 °C	212.0-1040.0 °F
最大溶接圧力	1000 N	224.8 lbf
最大オーバーラップ	125 mm	4.92 in
溶接材料	CSPE; EPDM; FPO; HDPE; LDPE; LLDPE; PP; PVC; TPO	
溶接可能な材料の厚さ	0.3-3.0 mm	11.81-118.11 mil
LQS	なし	
ブラシレスブローモーター	なし	
長さ	350.0 mm	13.77 in
幅	360.0 mm	14.17 in
高さ	260.0 mm	10.23 in
重量	9.9 kg	21.82 lb
認証取得状況	CE; UKCA	
保護クラス	I	
原産国	CH	

アーティクル

ツイニー T5、230V/3450W、ウェッジロング テストチャンネル、EUプラグ	164.222
ツイニー T5、230V/3450W、ウェッジロング テストチャンネル、CEE 3/16	164.223
ツイニー T5、230V/3450W、ウェッジショート テストチャンネル、EUプラグ	164.224
ツイニー T5、230V/3450W、ウェッジショート テストチャンネル、CEE 3/16	164.225
ツイニー T5、230V/3450W、ウェッジロング、EUプラグ	164.226
ツイニー T5、230V/3450W、ウェッジロング、CEE 3/16	164.227
ツイニー T5、230V/3450W、ウェッジショート、EUプラグ	164.228
ツイニー T5、230V/3450W、ウェッジショート、CEE 3/16	164.229
ツイニー T5、230V/3450W、ウェッジショート、シリコン、EUプラグ	164.230
ツイニー T5、230V/3450W、ウェッジショート、シリコン、CEE 3/16	164.231
ツイニー T5、120V/1800W、ウェッジショート テストチャンネル、CEE 3/16	164.232
ツイニー T5、120V/1800W、ウェッジショート、CEE 3/16	164.233



製品を構成する

マシン専用アクセサリ



155.629
コンビウェッジロング、50 mm、テストチャンネル付き、ツイニー T5/T7 230V



155.630
コンビウェッジロング、50 mm、テストチャンネルなし、TWINNY T5/T7 230V



155.634
コンビウェッジショート、50 mm、テストチャンネル付き、ツイニー-TWINNY T5/T7 230V



155.637
コンビウェッジショート、50 mm、テストチャンネルなし、ツイニー T5/T7 230V



173.340
ゼロオーバーラップガイド、コメット700/500、ツイニー T7/T5



159.135
ガイドバーコンプリートコメット700/50、ツイニーT7/T5



172.927
屋内キット、ツイニー T7/T5、コメット 700/500



172.929
フィールドキット、ツイニー T7/T5、COMET 700/500

スペアパーツ



155.473
ヒーターエレメント、230V/3300W



145.580
ヒーターエレメント、120V/1700W

般アクセサリは26ページからご覧いただけます。

ユニドライブ500



ユニドライブ 500 半自動溶接機は、便利なプラスチック溶接装置で手動と自動溶接を組み合わせたものです。小屋根、天窗溶接、屋根接続、小テラス用に開発。

技術データ

電圧	100 V; 120 V; 230 V	
周波数	50/60 Hz	
出力	1500–2300 W	
スピード	0.7–4.5 m/min	2.29–14.76 ft/min
温度	100–580 °C	212.0–1076.0 °F
調節可能な空気容積	有	
溶接ノズル/シーム幅	15–40 mm	0.59–1.57 in
溶接材料	ECB; EPDM; EVA; FPO; PIB; PO; PU; PVC; TPE; TPO; TPU	
LQS	なし	
表示	有	
ブラシレスブローモーター	有	
ブラシレス駆動モーター	有	
リバーサブル・ドライブ	有	
長さ	275.0 mm	10.82 in
幅	173.0 mm	6.81 in
高さ	297.0 mm	11.69 in
重量	4.5 kg	9.92 lb
電源ケーブル長	3.0 m	9.84 ft
認証取得状況	CB認証; CE; UKCA	
保護クラス	I	
原産国	CH	

アーティクル

ユニドライブ 500、230V/2300W、40mm、EUプラグ	163.144
ユニドライブ 500、230V/2300W、40mm、CHプラグ	163.145
ユニドライブ 500、230V/2300W、40mm、CEE 3/16	163.146
ユニドライブ 500、120V/1800W、40mm、USプラグ	163.147
ユニドライブ 500、120V/1800W、40mm、CEE 3/16	163.148
ユニドライブ 500、100V/1500W、40mm、JPプラグ	163.149
ユニドライブ 500、230V/2300W、30mm、EUプラグ	163.150
ユニドライブ 500、230V/2300W、40mmスチールローラー、CEE 3/16	163.151
ユニドライブ 500、230V/2300W、15mmスチールローラー、CEE 3/16	163.152



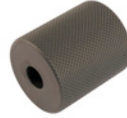
製品を構成する

ノズル



164.403
クランプ付き重ね溶接ノズル40 mm

マシン専用アクセサリ



163.357
加圧ローラーキット 40 mm



159.911
加圧ローラー

スペアパーツ



161.156
シリコンゴムローラー ø 22/36 x 49 mm, 50 Shore A



145.582
ヒーターエレメント, 230V/2200W



165.176
ヒーターエレメント, 120V/2100W



165.179
ヒーターエレメント, 100V/1600W

般アクセサリは26ページからご覧いただけます。

土木工学におけるUNIDRIVE 500
のビデオへ



フュージョン3C



フュージョン 3C押出機はコンパクトで堅牢です。これらの設計要素と高性能により、PE と PP 製のタンクとコンテナを簡単に溶接できます。

技術データ

電圧	220 V; 230 V	
周波数	50/60 Hz; 60 Hz	
出力	3000-3200 W	
溶接棒	ø 3-4 mm / 0.12-0.16インチ; ø 4-5 mm / 0.16-0.26インチ	
最大材料吐出量	3.6 kg/h	7.93 lb/h
溶接材料	HDPE; LDPE; LLDPE; PP	
エアガイド	内部	
スクリュー加熱	エアヒーター	
温度制御方式	オープンループ	
LQS	なし	
表示	なし	
ブラシレスブロワーモーター	なし	
ブラシレス駆動モーター	なし	
LEDの働きライト	なし	
長さ	588.0 mm	23.14 in
幅	98.0 mm	3.85 in
高さ	225.0 mm	8.85 in
重量	6.9 kg	15.21 lb
電源ケーブル長	3.0-5.0 m	9.84-16.4 ft
騒音レベル	86 dB (A)	
認証取得状況	CB認証; CE; KC; UKCA	
保護クラス	II	
原産国	CH	

アーティクル

フュージョン 3C、230V/3200W、φ3/4mm、EUプラグ	123.866
フュージョン 3C、230V/3200W、φ3/4mm、CEE 3/16	140.028
フュージョン 3C、230V/3200W、φ4/5mm、CEE 3/16	143.837
フュージョン 3C、230V/3200W、φ4/5mm、EUプラグ	144.826
フュージョン 3C、220V/3000W、φ3/4mm、KRプラグ	166.365
フュージョン 3C、230V/3200W、φ3/4mm、靴なし、CEE 3/16	173.794
フュージョン 3C、230V/3200W、φ3/4mm、CHプラグ	176.838

マシン専用アクセサリ



145.896
溶接シュー UBL25 IA



145.947
溶接シュー UBL30 IA



145.897
溶接シュー UBL35 IA



145.812
溶接シュー K15 IA



149.420
断熱カフ フュージョン 3C



製品を構成する

般アクセサリは26ページからご覧いただけます。

フュージョン3



フュージョン3 押出機は、スリムなデザインが特徴で、PEとPPの溶接が便利で人間工学に基づいた高吐出量の溶接を可能にします。地下工事に適しています。

技術データ

電圧	230 V	
周波数	50/60 Hz	
出力	3500 W	
溶接棒	ø 3-4 mm / 0.12-0.16インチ; ø 4-5 mm / 0.16-0.26インチ	
最大材料吐出量	3.6 kg/h	7.93 lb/h
溶接材料	HDPE; LDPE; LLDPE; PP	
エアガイド	内部	
スクリュー加熱	エアヒーター	
温度制御方式	オープンループ	
LQS	なし	
表示	なし	
ブラシレスブロワーモーター	なし	
ブラシレス駆動モーター	なし	
LEDの働きライト	なし	
長さ	670.0 mm	26.37 in
幅	90.0 mm	3.54 in
高さ	180.0 mm	7.08 in
重量	7.2 kg	15.87 lb
電源ケーブル長	5.0 m	16.4 ft
騒音レベル	86 dB (A)	
認証取得状況	CB認証; CE; UKCA	
保護クラス	II	
原産国	CH	

アーティクル

フュージョン3、230V/3500W、φ3/4mm、EUプラグ	118.300
フュージョン3、230V/3500W、φ3/4mm、CEE 3/16	140.020
フュージョン3、230V/3500W、φ4/5mm、CEE 3/16	143.835
フュージョン3、230V/3500W、φ4/5mm、EUプラグ	144.615

マシン専用アクセサリ



145.896
溶接シュー UBL25 IA



145.947
溶接シュー UBL30 IA



145.897
溶接シュー UBL35 IA



145.812
溶接シュー K15 IA



149.421
断熱カフ フュージョン3



製品を構成する

般アクセサリは26ページからご覧いただけます。

ウェルドプラストS2



ウェルドプラスト S2押出機は、HDPE、PPなどの素材を高吐出で加工します。この押出機は、その設計のおかげで、展開時には特に軽快で、多用途で安全なプラスチック溶接を容易にします。

マシン専用アクセサリ



145.896
溶接シュー UBL25 IA



145.944
溶接シュー K8/K10 IA



145.812
溶接シュー K15 IA



154.002
絶縁カフ ウェルドプラスト S1/S2

技術データ

電圧	200 V; 230 V	
周波数	50/60 Hz	
出力	2400-3000 W	
溶接棒	ø 3-4 mm / 0.12-0.16インチ	
材料吐出量 ø 3 mm	0.6-1.3 kg/h	1.32-2.86 lb/h
材料吐出量 ø 4 mm	1.0-2.0 kg/h	2.2-4.4 lb/h
溶接材料	HDPE; LDPE; LLDPE; PP	
エアガイド	内部	
スクリュウ加熱	コイルヒーター	
温度制御方式	クローズドループ	
LQS	なし	
表示	有	
ブラシレスブローモーター	有	
ブラシレス駆動モータ	なし	
LEDの働きライト	なし	
長さ	450.0 mm	17.71 in
幅	98.0 mm	3.85 in
高さ	260.0 mm	10.23 in
重量	5.8 kg	12.78 lb
電源ケーブル長	5.0 m	16.4 ft
騒音レベル	78 dB (A)	
認証取得状況	CE; KC; UKCA	
保護クラス	I	
原産国	CH	

アーティクル

ウェルドプラスト S2、230V/3000W、EUプラグ	127.215
ウェルドプラスト S2、230V/3000W、CNプラグ	140.707
ウェルドプラスト S2、200V/2400W、プラグなし	146.341
ウェルドプラスト S2、230V/3000W、CEE 3/16	156.131
ウェルドプラスト S2、230V/3000W、CHプラグ	176.839



製品を構成する

般アクセサリは26ページからご覧いただけます。

ウェルドプラスト605



強力なハンドエクストルuderである ウェルドプラスト 605 は LQS 備え、大規模な土木工学プロジェクトにおいて PE 製の溶着膜に適しています。

技術データ

電圧	230 V	
周波数	50/60 Hz	
出力	3680 W	
溶接棒	ø 4-5 mm / 0.16-0.26インチ	
材料吐出量 ø 4 mm	3.9-4.8 kg/h	8.59-10.58 lb/h
材料吐出量 ø 5 mm	4.9-6.0 kg/h	10.8-13.22 lb/h
溶接材料	HDPE; LDPE; LLDPE	
エアガイド	外部	
スクリュー加熱	コイルヒーター	
温度制御方式	クローズドループ	
LQS	有	
表示	有	
ブラシレスブローモーター	有	
ブラシレス駆動モーター	有	
LEDの働きライト	有	
長さ	809.0 mm	31.85 in
幅	140.0 mm	5.51 in
高さ	273.0 mm	10.74 in
重量	12.2 kg	26.89 lb
電源ケーブル長	5.0 m	16.4 ft
騒音レベル	< 70 dB(A)	
認証取得状況	CE; UKCA	
保護クラス	I	
原産国	CH	

アーティクル

ウェルドプラスト 605、230V/3680W、CEE 3/16	170.460
ウェルドプラスト 605、230V/3680W、靴なし、CEE 3/16	174.422

マシン専用アクセサリ



146.241
溶接シュー UBL 25 EA



146.706
溶接シュー UBL30 EA



146.242
溶接シュー UBL 35 EA



145.899
溶接シュー UBL 40 EA



146.232
溶接シュー K20 EA



146.233
溶接シュー K25 EA



170.495
絶縁カフ ウェルドプラスト 600/605



製品を構成する

般アクセサリは26ページからご覧いただけます。

エグザモ300F USB



エグザモ 300F USBは、シート材溶接部の剥離接着性、引張強度、せん断強度を検査するための理想的な試験装置であり、世界中でテストされ、証明されています。

技術データ

電圧	100 V; 120 V; 230 V	
出力	200 W	
引張力	4000 N	899.23 lbf
最大試験長	300 mm	11.81 in
最大サンプル幅	40 mm	1.57 in
最大試料厚さ	4.0 mm	0.15 in
クロスヘッド速度	20-550 mm/min	0.78-21.65 in/min
長さ	750.0 mm	29.52 in
幅	270.0 mm	10.62 in
高さ	190.0 mm	7.48 in
重量	14.0 kg	30.86 lb
認証取得状況	CE; UKCA	
保護クラス	I	
原産国	CH	

アーティクル

エグザモ 300F USB、230V/200W、EUプラグ	139.059
エグザモ 300F USB、120V/200W、プラグなし	139.062
エグザモ 300F USB、100V/200W、プラグなし	139.064
エグザモ 300F USB、230V/200W、UKプラグ	156.308



製品を構成する

エグザモ100



エグザモ100引張試験機は、塩ビシート溶接の溶接シーム品質を試験します。利点：試料の工具不要のクランプ、一定の引張速度、コードレスドライバーによる試料の容易な引っ張り。

技術データ

最大試験長	100 mm	3.93 in
最大サンプル幅	25 mm	0.98 in
最大試料厚さ	3.0 mm	0.11 in
長さ	283.0 mm	11.14 in
幅	50.0 mm	1.96 in
高さ	73.0 mm	2.87 in
重量	1.4 kg	3.08 lb
認証取得状況	CE; UKCA	
原産国	CH	

アーティクル

エグザモ 100	170.539
----------	---------



製品を構成する

クーポンカッター500



クーポンカッター500は、試験片クーポンのパンチングに最適です。ジオメレン溶接部の引張強度を検査するための準備として、この堅牢な手動工具は、すべての埋立地やトンネルの建設現場に欠かせません。

技術データ

サンプル幅	15-25 mm	0.59-0.98 in
サンプル長	150 mm	5.9 in
最大試料厚さ	3.0 mm	0.11 in
重量	15.0 kg	33.06 lb
原産国	CH	

アーティクル

クーポンカッター500 161.540



製品を構成する

バキュームプレート300



バキュームプレート300は、それぞれの用途において、土木シートおよびルーフィング・シートの漏れ検出を可能にします。その柔軟性により、地面に簡単に適応します。

技術データ

電圧	120 V; 230 V	
周波数	50/60 Hz	
出力	1100 W	
最大真空度	0.17 bar	2.46 psi
マンメータースケール	bar, inHg	
長さ	750.0 mm	29.52 in
幅	250.0 mm	9.84 in
高さ	200.0 mm	7.87 in
重量	7.7 kg	16.97 lb
認証取得状況	CE	
保護クラス	II	
原産国	CH	

アーティクル

バキュームプレート300、120V/1100W、USプラグ 169.579
バキュームプレート300、230V/1100W、EUプラグ 169.580
バキュームプレート300、230V/1100W、CEE 3/16 172.402



製品を構成する

リークテスター



リークテスターは、テストチャンネルを用いて継ぎ目の密着具合を確認するための信頼性の高い圧縮空気試験機です。土木関連、トンネル、埋立地に有用な溶接シームの品質保証を目的として開発されました。

技術データ

圧力	0-6 bar	0.0-87.02 psi
マンメータースケール	bar, psi; psi, kPa	
長さ	250.0 mm	9.84 in
重量	0.575 kg	1.26 lb
認証取得状況	CE; UKCA	
原産国	CH	

アーティクル

リークテスター、0-6バー、ストレートニードル	142.475
リークテスター、0-6バー、テーパーニードル	150.720
リークテスター、0-60 psi、テーパーニードル	158.374

マシン専用アクセサリ



142.570
ツールケース

スペアパーツ



150.142
スペアニードル、テーパー



142.569
スペアニードル、ストレート



製品を構成する

般アクセサリは26ページからご覧いただけます。

温度測定装置



温度計は建設現場に最適です。-65~1200°Cの高速で正確な測定(3/秒)が可能です。K型プローブに対応しており、押出機や熱風乾燥機の校正に適しています。

技術データ

ブランド	Leister	
温度	-65~1200 °C	-85.0~2192.0 °F
精度	±0.1%	
温度センサータイプ	K	
長さ	54.0 mm	2.12 in
幅	28.0 mm	1.1 in
高さ	108.0 mm	4.25 in
重量	0.12 kg	0.26 lb

アーティクル

温度測定装置 G1200

136.961

マシン専用アクセサリ



136.962
挿入プローブK型 φ3 × 100 mm



136.963
挿入プローブK型 φ1.5 × 100 mm



106.956
熱電対タイプK、直径1.5 × 160 mm、コネクタ付き



142.570
ツールケース



製品を構成する

般アクセサリは26ページからご覧いただけます。

一般アクセサリ



163.140
メンブラムブロー



160.353
ケーブルリール25 m (PUR)、5 x 2.5 mm²、CEE
400V/16A; 2xEU 3/16, 1xCEE 5/16



137.855
万能ナイフ



161.207
ケーブルリール25 m (PUR)、5 x 2.5 mm²、CEE
400V/16A; 2xFR、BE、CZ、PL タイプ E、1xCEE 5/16



157.544
ユーティリティハサミ、260 mm



164.048
ケーブルリール45 m (PUR)、3 x 2.5 mm²、EU
230V/16A; 4xEU 3/16



172.483
溶接シームテスター マルチツール



159.239
延長ケーブル15 m (PUR)、3 x 2.5 mm²、EU 230V/16A



140.160
加圧ローラー40 mm、シリコン



160.015
延長ケーブル15 m (PUR)、5 x 2.5 mm²、CEE
400V/16A



140.161
圧力ローラー 28 mm、シリコン



106.976
圧力ローラー 28 mm、PTFE



116.798
真鍮ワイヤーブラシ



151.847
清掃用真鍮ブラシ ø 15 mm

法定通知

内容

当社は、すべての情報が正確、最新、完全であるように努め、細心の注意を払って本小冊子を作成しています。提供された情報についての責任は、一切引き受けません。当社は、提供されたあらゆる情報をいつでも予告なしに変更または更新する権利を保有します。

著作権/産業財産権

テキスト、画像、グラフィックおよびそれらの配置は、著作権保護およびその他の保護法の対象となります。本小冊子の内容の一部もしくは全部の複製、修正、転送または公表は、いかなる形式であれ、個人的な非営利目的である場合を除き、禁止されています。

本小冊子に含まれているすべてのマーク(ロゴや商号など保護されている商標は、Leister AG, Leister Brands AG または第三者の所有物であり、事前の書面による同意なく、使用、コピーまたは配布することはできません。

変更

変更は随時行われることがあります。

© Leister AG
Galileo-Strasse 10
6056 Kaegiswil
Switzerland

+41 41 662 74 74
leister@leister.com
leister.com



今すぐニュースレターを購読登録



Leister

Leister Technologies AG is an ISO 9001 certified enterprise.