



焊接屋面防水卷材

关注 | 使用受控热风技术执行安全焊接



建筑 | 平屋顶与斜屋顶



适用于建筑行业中塑料 和沥青焊接的 Leister 产品

适用于屋顶密封的 Leister 解决方案

若您在平屋顶和斜屋顶上焊接防水隔膜，需要依靠焊接机的质量与可靠性。几十年来，Leister 一直是可靠、耐用和创新型产品以及全方位出色服务的代名词。遍布全球。

We know how.

内容

屋面卷材的可靠焊接

页码 4

适用于每项应用的产品

页码 5

即使在欠压时也能焊接

页码 6

使用屋面LQS系统 实现质量保证

页码 7

焊接机

页码 10

热风枪

页码 18

配件

页码 22

屋面卷材的可靠焊接

平屋顶结构持续保持增长趋势，并且符合目前的性能要求。现在，使用平屋顶能为建筑物业主和环境带来附加价值，不论是物流中心屋顶还是功能性工业屋顶，都是如此。

对设施型屋顶的四项要求

- 永久密封，以便就外部影响提供防护。
- 种植植被，以保持和保留水分并为雨水排水系统提供辅助作用。
- 安装光伏系统和热水产生系统，以产生回报。
- 有意使用植被打造生物多样性，并改善小气候，以便使屋顶区域回归自然。

在适当的条件下，改造升级平屋顶，从保护型屋顶转变为设施型屋顶。如今，建筑物业主再也不必在光伏系统和绿色屋顶之间做出非此即彼的选择，因为这两种方案的结合能带来很大受益。

屋顶卷材的安全焊接

由于平屋顶面临的要求更高，并具有多种用途，因此永久防水的平屋顶成为必备之选。因此高质量的焊接设备不可或缺。Leister 于 2024 年推出的自动焊接机 VARIMAT 700 和 VARIMAT 500 将超越您的期望，并为您带来惊喜。这两款焊接机都配备了 Leister 质量系统 (LQS)、电源管理与焊接监控助理。VARIMAT 700 能为您提供 GPS 支持的报告，以记录您的焊接。

即使在应对高达 20% 的欠压时，也能可靠地进行焊接。若您离开焊接窗口，VARIMAT 会发出视觉和听觉警告信号。塑料焊接从未如此可靠。



“Leister 能提供我们需要的一切。在这里，我们可以找到适合每项屋顶应用的焊接机，并且对质量感到满意。多年来，我们一直依靠 Leister 提供可靠的电器、专家建议和完善的。”

Ivo Mathis
Mathis Flachdach AG CEO

立即免费申请专业
知识咨询



适用于每项应用的产品

不论您是要焊接平屋顶还是斜屋顶，Leister 都能提供适合每项应用的产品。在屋面焊接方面，交叠焊接机 VARIMAT 700、VARIMAT 500和VARIMAT 300树立了新标准。根据遍布全球的客户提供的分析和反馈，我们已开发出更灵活、更可靠、更易于操作的新一代焊接机。

使用正确的参数进行焊接

Leister 已经成功地与知名的卷材制造商、专家、协会及屋顶施工者合作多年。我们由此能了解您的需求并不断开发产品。

在焊接所有热塑性卷材时，您希望得到工艺安全性。因此我们的目标始终是帮助您尽量减少错误来源。我们提供的解决方案是焊接监控助理，它能以电子方式对您的焊接进行监控。若现代焊接机的参数高于或低于焊接参数限制，电子监控会启动，并通过视觉和声音警报通知施工者。

若要设置正确的焊接参数，您可以在myLeister应用程序和VARIMAT 700、VARIMAT 500及UNIROOF 700焊接机的菜单中找到经过验证的焊接配置文件。

您的收益

- 实现顶级质量的焊接 - 始终处于技术的前沿，能根据您的需求和应用而量身打造
- 凭借受控的参数和电源管理而实现恒定的焊接，即使在应对欠压和艰难的施工现场条件时也是如此
- 凭借屋顶施工 LQS (GPS 焊接追踪) 和焊接监控助理而实现质量保证
- 焊接速度快，焊接宽度可靠
- 使用焊接窗口能确定焊接参数
- 具有操作直观方式和大型显示屏的机器
- 采用无刷电机，使用高质量的组件，并享有很长的加热元件使用寿命，因此维护成本低
- 长期的备件保证与高水平的服务
- 节省能源的节能模式

屋面焊接机产品概述

功能	VARIMAT 700	VARIMAT 500	VARIMAT 300	UNIROOF 700	UNIROOF 300	UNIDRIVE 500	BITUMAT B2
LQS质量管理	✓			✓			
焊接监控	✓	✓		✓			
欠压的电源管理	✓	✓		✓			
数显闭环技术	✓	✓	✓	✓	✓	✓	
焊接参数	✓	✓		✓			
应用保护和试焊模式	✓						
转换套件400V/230V	✓	✓					
压力测量	✓						
工作灯	✓	✓					
无刷电机	✓	✓		✓		✓	
移动式后轮轴	✓	✓	✓	✓	✓		
焊接速度 m/min	6-7	6-7	3-4	2-3	2-2.5	1.5-2.2	5-7
应用							
大型屋顶 (>500 m ²)	✓	✓	✓				✓
中型屋顶 (<500 m ²)	✓	✓	✓	✓	✓	✓	✓
小型屋顶 (<200 m ²)				✓	✓	✓	
改性沥青膜				✓	✓		✓

即使在欠压时也能焊接

全球各地的屋面现场施工者都在艰难应对欠压。欠压通常由施工现场临时过载的电源和发生故障的延长电缆所致。具有电源管理和受控电子设备的 Leister 焊接机可作为解决方案。

电源管理: 应对欠压时的优势所在

若您使用 Leister VARIMAT 700、VARIMAT 500 和 UNIROOF 700 焊接机, 即使在最高 20% 的欠压条件下, 也可以实现所需的焊接温度。原因: Leister 电源管理。

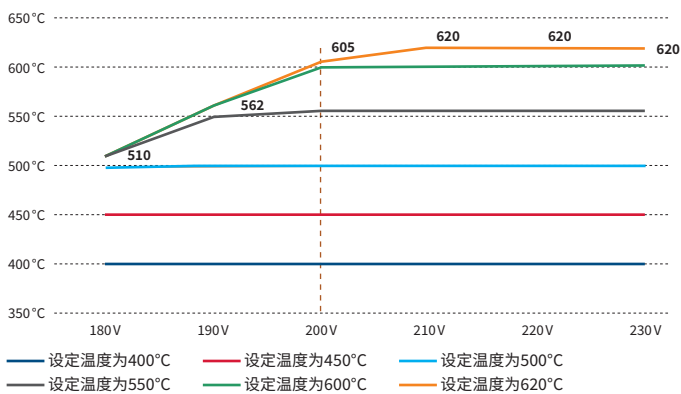
若欠压超出 20%, Leister 自动焊接机会自动关闭。这是因为可能无法再保持所设定的焊接参数, 这会导致焊接质量受损。

适当的延长电缆至关重要

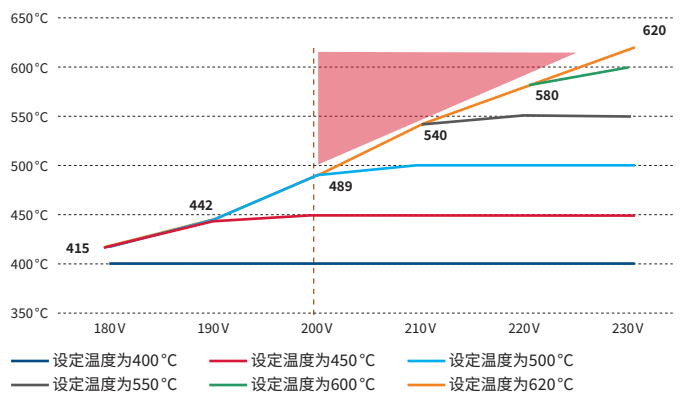
若要实现电焊设备的最大功率, 您使用的延长电缆必须合适。请遵循以下要点:

- 电缆的横截面积越大越好
- 始终使用可靠的插头与接头
- 使用高质量的延长电缆
- 断路器的设计应适用于 230 V/20 A 和 400 V/16 A
- 符合电缆长度上限要求
- 使用功率至少为 10kW 的发电机 (经验法则: 所需功率 x 2)
- 400 V 电压有助于实现电源的可靠性

使用适当的软件 (“电源管理”) 和强大的加热元件时, 焊接机在 230V 电压下的运行状况:



不使用适当的软件 (“电源管理”) 和可购买的加热元件时, 焊接机在 230V 电压下的运行状况:



凭借 Leister 电源管理, 即使在欠压情况下, 您也可以显著提升温度, 以满足对例如 PVC 卷材等进行焊接的需求。

使用屋面LQS系统 实现质量保证

凭借Leister质量系统（简称LQS），您和客户可以收到可调用GPS的焊接记录，可使用该记录对焊接进行检查，在参数超出焊接区域时，焊接监控助理会向您发出警告。

焊接期间享有更高的工艺安全性

使用屋面LQS，您可以立即创建专业的焊接记录，以展示自己的工作质量。

您可以在myLeister应用程序中针对自己的LQS兼容Leister设备免费查找屋顶施工LQS。对于公共工程招标和邀请建筑师投标而言，对焊接数据记录的需求越来越高。屋面LQS可支持您对自己的焊接工作进行验证。这会为您的投资提供安全保障，并为您的未来奠定坚实基础。



安装myLeister应用程序，获得全新的数字体验。适用于iOS、Android 和 Windows系统。



焊接监控助手

Leister的“焊接监控助理”能监控您的焊接工艺，并在设置的参数超出焊接区域时向您发出警告。

电子监控能保存和记录您的焊接工作，并提供以下受益：

- 使用可调用GPS的焊接参数进行验证
- 提供自动焊接报告，用于检查并尽量减少可能的错误
- 提供设定焊接参数的验证文档
- 使用记录的焊缝长度实现工艺安全
- 对焊接技术和现行电压进行更全面的控制



安排专家咨询







焊接机

VARIMAT 700	10
VARIMAT 500	11
VARIMAT 300	12
BITUMAT B2	13
UNIROOF 700	14
UNIROOF 300	15
UNIDRIVE 500	16

热风枪

TRIAC AT	18
TRIAC ST	19
ELECTRON ST	20
HOT JET S	21

配件

自动焊接机配件	22
热风焊枪配件	26
更多配件	28

VARIMAT 700



VARIMAT 700 自动焊接机为平屋顶焊接提供了稳定的工艺可靠性和跟踪精度。高接触压力、创新的喷嘴旋转机构、LQS 和电源管理确保了焊接质量。

技术数据

电压	230 V; 400 V	
频率	50/60 Hz	
功率	3680-5700 W	
速度	1.0-12.0 m/min	3.28-39.37 ft/min
温度	100-620 °C	212.0-1148.0 °F
风量可调	有	
风嘴/焊缝宽度	40 mm	1.57 in
焊接材料	ECB; EPDM; EVA; FPO; PIB; PO; PVC; PVC-P; TPE; TPO; TPU	
焊接质量监控 (LQS)	有	
无刷鼓风机电机	有	
无刷驱动电机	有	
长度	605.0 mm	23.81 in
宽度	335.0 mm	13.18 in
高度	373.0 mm	14.68 in
重量	37.5 kg	82.67 lb
电源线长度	5.0 m	16.4 ft
认证	CB认证; CE; UKCA	
保护等级	I	
原产地	CH	

订货号

VARIMAT 700, 230V/3680W, 40mm, 无电缆	173.180
VARIMAT 700, 400V/5700W, 40mm, CEE 5/16	173.181
VARIMAT 700, 230V/3680W, 40mm, °F, 无插头	174.614



配置产品

风嘴



176.291
缝隙刮削风嘴, 40 mm, VARIMAT 700/500/300

机器专用配件



172.967
电源线 5 米 (Harting), CEE 5/16



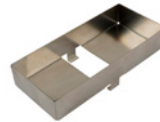
172.968
电源线 5 米 (Harting), 欧标插头



174.945
电源线 5 米 (Harting), 无插头



174.946
电源线 5 米 (Harting), CEE 3/16



134.005
配件箱 VARIMAT 700/500/300



174.323
用于额外重量检测的力传感器



175.742
插头 (Harting) 6 针/16A

备件



148.518
加热元件, 230V/4400W



148.521
加热元件, 400V/5500W

所有附件可在第 22 页找到。

VARIMAT 500



VARIMAT 500自动焊接机可确保平屋顶焊接的安全性。高接触压力、创新的风嘴旋入机构和可移动的后轮轴确保了焊接质量。电压可从 230V转换为 400V

技术数据

电压	230 V; 400 V	
频率	50/60 Hz	
功率	3680-5700 W	
速度	1.0-12.0 m/min	3.28-39.37 ft/min
温度	100-620 °C	212.0-1148.0 °F
风量可调	有	
风嘴/焊缝宽度	40 mm	1.57 in
焊接材料	ECB; EPDM; EVA; FPO; PIB; PO; PVC; PVC-P; TPE; TPO; TPU	
焊接质量监控 (LQS)	无	
无刷鼓风机电机	有	
无刷驱动电机	有	
长度	605.0 mm	23.81 in
宽度	335.0 mm	13.18 in
高度	373.0 mm	14.68 in
重量	37.5 kg	82.67 lb
电源线长度	5.0 m	16.4 ft
认证	CB认证; CE; UKCA	
保护等级	I	
原产地	CH	

订货号

VARIMAT 500, 230V/3680W, 40mm, 无电缆	173.182
VARIMAT 500, 400V/5700W, 40mm, CEE 5/16	173.183
VARIMAT 500, 230V/3680W, 40mm, °F, 无插头	174.615



配置产品

风嘴



176.291
缝隙刮削风嘴, 40 mm, VARIMAT 700/500/300

机器专用配件



172.967
电源线 5 米 (Harting), CEE 5/16



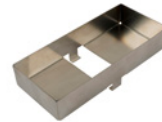
172.968
电源线 5 米 (Harting), 欧标插头



174.945
电源线 5 米 (Harting), 无插头



174.946
电源线 5 米 (Harting), CEE 3/16



134.005
配件箱 VARIMAT 700/500/300



174.323
用于额外重量检测的力传感器



175.742
插头 (Harting) 6 针/16A

备件



148.518
加热元件, 230V/4400W



148.521
加热元件, 400V/5500W

所有附件可在第 22 页找到。

VARIMAT 300



VARIMAT 300 屋面焊接机可简单直观地焊接平屋面。此外，高接触压力、跟踪精度和灵活的传输轴也为焊接质量提供了保障。

技术数据

电压	230 V; 400 V	
频率	50/60 Hz	
功率	3680-5700 W	
速度	1.0-10.0 m/min	3.28-32.81 ft/min
温度	100-620 °C	212.0-1148.0 °F
风量可调	有	
风嘴/焊缝宽度	40 mm	1.57 in
焊接材料	ECB; EPDM; EVA; FPO; PIB; PO; PVC; PVC-P; TPE; TPO; TPU	
焊接质量监控 (LQS)	无	
无刷鼓风机电机	无	
无刷驱动电机	有	
长度	605.0 mm	23.81 in
宽度	335.0 mm	13.18 in
高度	373.0 mm	14.68 in
重量	37.5 kg	82.67 lb
电源线长度	5.0 m	16.4 ft
认证	CB认证; CE; UKCA	
保护等级	I	
原产地	CH	

订货号

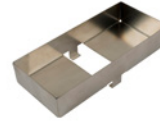
VARIMAT 300, 400V/5700W, 40mm, CEE 5/16	173.184
VARIMAT 300, 230V/3680W, 40mm, 欧标插头	173.185
VARIMAT 300, 230V/3680W, 40mm, CEE 3/16	173.186
VARIMAT 300, 230V/3680W, 40mm, °F, 无插头	174.616

风嘴



176.291
缝隙刮削风嘴, 40 mm, VARIMAT 700/500/300

机器专用配件



134.005
配件箱 VARIMAT 700/500/300



171.490
配重块 VARIMAT 700/500/300



173.090
风嘴调整规 VARIMAT 700/500/300



175.074
工具箱 VARIMAT 700/500/300

备件



148.518
加热元件, 230V/4400W



148.521
加热元件, 400V/5500W



配置产品

所有附件可在第 22 页找到。

BITUMAT B2



BITUMAT B2用于无火焰焊接改性沥青。使用合适的沥青风嘴，可以在改性沥青上实现精确的焊缝。

技术数据

电压	230 V; 400 V	
频率	50/60 Hz	
功率	6700 W	
速度	0.8–12.0 m/min	2.62–39.37 ft/min
温度	20–650 °C	68.0–1202.0 °F
风量可调	有	
风嘴/焊缝宽度	75–100 mm	2.95–3.93 in
焊接材料	ECB; 沥青	
焊接质量监控 (LQS)	无	
无刷鼓风机电机	无	
无刷驱动电机	无	
长度	690.0 mm	27.16 in
宽度	490.0 mm	19.29 in
高度	330.0 mm	12.99 in
重量	39.0 kg	85.98 lb
电源线长度	1.2 m	3.93 ft
认证	CB认证; CE; UKCA	
保护等级	I	
原产地	CH	

订货号

BITUMAT B2, 230V/6700W, 100mm, CEE 5/32	138.386
BITUMAT B2, 400V/6700W, 100mm, CEE 5/16	140.437
BITUMAT B2, 400V/6700W, 75mm, CEE 5/16	140.438
BITUMAT B2, 230V/6700W, 100mm, 无插头	140.439
BITUMAT B2, 230V/6700W, 75mm, 无插头	140.441



配置产品

风嘴



138.048
交叠焊接风嘴 75 mm BITUMAT B2



138.047
交叠焊接风嘴 100 mm BITUMAT B2

机器专用配件



137.895
压辊 100 mm, 有凹槽



140.229
压辊 100 mm, 无凹槽



140.228
压辊 75 mm, 无凹槽



156.447
压辊 80 mm



158.222
压辊 100 mm



155.328
BITUMAT B2沥青焊接套件, 120 mm

备件



126.594
加热元件, 400V/6500W



126.386
加热元件, 230V/6500W

所有附件可在第 22 页找到。

UNIROOF 700



由于采用了LQS、监控焊接助手和莱丹标准风嘴，UNIROOF 700自动屋面焊接机非常适合焊接平屋面，并为屋面行业树立了新的标准。

技术数据

电压	100 V; 120 V; 230 V	
频率	50/60 Hz	
功率	1500-3680 W	
速度	1.0-10.0 m/min	3.28-32.81 ft/min
温度	100-620 °C	212.0-1148.0 °F
风量可调	有	
风嘴/焊缝宽度	40-80 mm	1.57-3.14 in
焊接材料	ECB; EPDM; EVA; FPO; PIB; PVC; TPE; TPO; TPU; 沥青	
焊接质量监控 (LQS)	有	
无刷鼓风机电机	有	
无刷驱动电机	有	
长度	475.0 mm	18.7 in
宽度	244.0-360.0 mm	9.6-14.17 in
高度	260.0 mm	10.23 in
重量	17.0-19.9 kg	37.47-43.87 lb
电源线长度	3.0 m	9.84 ft
认证	CB认证; CE; UKCA	
保护等级	I	
原产地	CH	

订货号

UNIROOF 700, 230V/3680W, 40mm, 欧标插头	165.834
UNIROOF 700, 120V/1800W, 40mm, 美标插头	165.835
UNIROOF 700, 230V/3680W, 40mm, 无插头	165.836
UNIROOF 700, 100V/1500W, 40mm, 日标插头	165.837
UNIROOF 700, 230V/3680W, 40mm, CEE 3/16	169.235
UNIROOF 700, 230V/3680W, 40mm, 韩标插头	169.236
UNIROOF 700, 120V/1800W, 40mm, CEE 3/16	169.237
UNIROOF 700, 230V/3680W, 80mm, 欧标插头	170.210
UNIROOF 700, 230V/3680W, 40mm, 欧标插头	176.840



配置产品

风嘴



170.119
缝隙刮削风嘴, 40 mm, UNIROOF

机器专用配件



173.295
屋顶型材焊接套件, UNIROOF 700/300



137.843
导杆顶部



173.654
沥青焊接套件, 80 mm, UNIROOF 700/300



154.522
运输轴, 300 mm



152.706
运输轴, 210 mm



167.345
风嘴调整规 UNIROOF 700/300

备件



145.604
加热元件, 120V/2300W



163.951
加热元件, 100V/2000W



169.791
加热元件, 230V/4400W

所有附件可在第 22 页找到。

UNIROOF 300



紧凑的UNIROOF 300自动焊接机非常适合焊接中大型平面，由于其操作简单，是入门级的理想设备。

技术数据

电压	100 V; 120 V; 230 V	
频率	50/60 Hz	
功率	1500-3450 W	
速度	1.0-10.0 m/min	3.28-32.81 ft/min
温度	100-600 °C	212.0-1112.0 °F
风量可调	有	
风嘴/焊缝宽度	30-40 mm	1.18-1.57 in
焊接材料	ECB; EPDM; EVA; FPO; PIB; PVC; TPE; TPO; TPU; 沥青	
焊接质量监控 (LQS)	无	
无刷鼓风机电机	无	
无刷驱动电机	有	
长度	475.0 mm	18.7 in
宽度	244.0 mm	9.6 in
高度	260.0 mm	10.23 in
重量	17.0 kg	37.47 lb
电源线长度	3.0 m	9.84 ft
认证	CB认证; CE; UKCA	
保护等级	I	
原产地	CH	

订货号

UNIROOF 300, 230V/3450W, 40mm, 欧盟插头	168.634
UNIROOF 300, 120V/1800W, 40mm, 美国插头	168.635
UNIROOF 300, 100V/1500W, 40mm, 日标插头	168.636
UNIROOF 300, 230V/3450W, 40mm, CEE 3/16	168.637
UNIROOF 300, 230V/3450W, 30mm, 欧标插头	168.638
UNIROOF 300, 230V/3450W, 40mm, 无插头	168.639
UNIROOF 300, 230V/3450W, 40mm, 瑞标插头	176.841



配置产品

风嘴



170.119
缝隙刮削风嘴, 40 mm, UNIROOF

机器专用配件



173.295
屋顶型材焊接套件, UNIROOF 700/300



137.843
导杆顶部



173.654
沥青焊接套件, 80 mm, UNIROOF 700/300



154.522
运输轴, 300 mm



152.706
运输轴, 210 mm



167.345
风嘴调整规 UNIROOF 700/300

备件



145.604
加热元件, 120V/2300W



163.951
加热元件, 100V/2000W



155.473
加热元件, 230V/3300W

所有附件可在第 22 页找到。

UNIDRIVE 500



UNIDRIVE 500半自动焊接机将手工焊接和自动焊接结合在一起，是一种方便的塑料焊接设备。为小屋面、天窗焊接、屋顶连接和小露台开发。

技术数据

电压	100 V; 120 V; 230 V	
频率	50/60 Hz	
功率	1500-2300 W	
速度	0.7-4.5 m/min	2.29-14.76 ft/min
温度	100-580 °C	212.0-1076.0 °F
风量可调	有	
风嘴/焊缝宽度	15-40 mm	0.59-1.57 in
焊接材料	ECB; EPDM; EVA; FPO; PIB; PO; PU; PVC; TPE; TPO; TPU	
焊接质量监控 (LQS)	无	
显示	有	
无刷鼓风机电机	有	
无刷驱动电机	有	
可逆转驱动	有	
长度	275.0 mm	10.82 in
宽度	173.0 mm	6.81 in
高度	297.0 mm	11.69 in
重量	4.5 kg	9.92 lb
电源线长度	3.0 m	9.84 ft
认证	CB认证; CE; UKCA	
保护等级	I	
原产地	CH	

订货号

UNIDRIVE 500, 230V/2300W, 40mm, 欧标插头	163.144
UNIDRIVE 500, 230V/2300W, 40mm, 瑞标插头	163.145
UNIDRIVE 500, 230V/2300W, 40mm, CEE 3/16	163.146
UNIDRIVE 500, 120V/1800W, 40mm, 美标插头	163.147
UNIDRIVE 500, 120V/1800W, 40mm, CEE 3/16	163.148
UNIDRIVE 500, 100V/1500W, 40mm, 日标插头	163.149
UNIDRIVE 500, 230V/2300W, 30mm, 欧标插头	163.150
UNIDRIVE 500, 230V/2300W, 40mm钢轮, CEE 3/16	163.151
UNIDRIVE 500, 230V/2300W, 15mm钢轮, CEE 3/16	163.152



配置产品

风嘴



164.586
交叠焊接风嘴 15 mm



164.576
搭接焊风嘴 30 mm

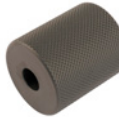


170.120
缝隙式刮削风嘴, 40 mm

机器专用配件



163.930
压辊 15 mm



163.357
压辊 40 mm



162.551
支撑辊



151.847
圆形铜丝刷 ϕ 15 mm

备件



145.582
加热元件, 230V/2200W



165.176
加热元件, 120V/2100W



165.179
加热元件, 100V/1600W

所有附件可在第 22 页找到。



TRIAC AT



TRIAC AT热风枪设计用于焊接和模具塑料。温度和风量可以通过其e-Drive控制单元分别设置。

技术数据

电压	100 V; 120 V; 220 V; 230 V	
频率	50/60 Hz; 60 Hz	
功率	1500-1600 W	
温度	40-620 °C	104.0-1148.0 °F
无级温度调节	有	
风量 (20°C)	120-240 l/min	4.23-8.47 cfm
无级风量调节	有	
静风压	3000 Pa	0.43 psi
Eco-Mode	有	
显示	有	
e-Drive	有	
户外应用	有	
风嘴接口ø	31.5 mm / 1.25 in; M14	
长度	335.0 mm	13.18 in
设备直径	90 mm	3.54 in
手柄直径	56 mm	2.2 in
重量	1.02 kg	2.24 lb
电源线长度	3.0 m	9.84 ft
噪声等级	67 dB (A)	
认证	CE; KC; S+; UL	
保护等级	II	
原产地	CH	

订货号

TRIAC AT, 230V/1600W, 欧标插头	141.314
TRIAC AT, 120V/1600W, 美标插头	141.316
TRIAC AT, 100V/1500W, 日标插头	141.317
TRIAC AT, 120V/1600W, CEE 3/16	141.319
TRIAC AT, 230V/1600W, 英标插头	141.320
TRIAC AT, 230V/1600W, 澳标插头	141.321
TRIAC AT, 230V/1600W, 瑞标插头	141.322
TRIAC AT, 230V/1600W, 国标插头	141.323
TRIAC AT, 230V/1600W, 欧标插头, 螺纹风嘴	142.737
TRIAC AT, 220V/1600W, 韩标插头	148.005



配置产品

风嘴



107.123
宽槽风嘴 (ø 31.5) 20 x 2 mm



107.132
宽槽风嘴 (ø 31.5) 40 x 2 mm



107.124
宽槽风嘴 (ø 31.5) 20 x 2 mm



105.503
宽槽风嘴 (ø 31.5) 20 x 2 mm



105.487
宽槽风嘴 (ø 31.5) 20 x 2 mm



100.303
管状风嘴 (ø 31.5) ø 5 mm, 37 mm



106.991
快速焊接风嘴 (ø 8.0) 尺寸D ø 5



107.131
宽槽风嘴 (ø 31.5) 80 x 2 mm

备件



142.717
加热元件, 230V/1550W



142.718
加热元件, 120V/1550W

所有附件可在第 22 页找到。

TRIAC ST



TRIAC ST是一款坚固耐用的通用热风枪，用于焊接塑料膜以及收缩和成型各种热塑性塑料。

技术数据

电压	100 V; 120 V; 220 V; 230 V	
频率	50/60 Hz; 60 Hz	
功率	1500-1600 W	
温度	40-700 °C	104.0-1292.0 °F
无级温度调节	有	
风量 (20°C)	240 l/min	8.47 cfm
无级风量调节	无	
静风压	3000 Pa	0.43 psi
Eco-Mode	无	
显示	无	
e-Drive	无	
户外应用	有	
风嘴接口ø	31.5 mm / 1.25 in; M14	
长度	338.0 mm	13.3 in
设备直径	90 mm	3.54 in
手柄直径	56 mm	2.2 in
重量	0.99 kg	2.18 lb
电源线长度	3.0 m	9.84 ft
噪声等级	67 dB (A)	
认证	CE; KC; S+; UL	
保护等级	II	
原产地	CH	

订货号

TRIAC ST, 230V/1600W, 欧标插头	141.227
TRIAC ST, 120V/1600W, 美标插头	141.228
TRIAC ST, 100V/1500W, 日标插头	141.230
TRIAC ST, 120V/1600W, CEE 3/16	141.308
TRIAC ST, 230V/1600W, 英标插头	141.309
TRIAC ST, 230V/1600W, 澳标插头	141.310
TRIAC ST, 230V/1600W, 瑞标插头	141.311
TRIAC ST, 230V/1600W, 国标插头	141.312
TRIAC ST, 230V/1600W, 螺纹风嘴, 欧标插头	144.013
TRIAC ST, 220V/1600W, 韩标插头	153.891



配置产品

风嘴



107.123
宽槽风嘴 (ø 31.5) 20 x 2 mm



107.132
宽槽风嘴 (ø 31.5) 40 x 2 mm



107.124
宽槽风嘴 (ø 31.5) 20 x 2 mm



105.503
宽槽风嘴 (ø 31.5) 20 x 2 mm



105.487
宽槽风嘴 (ø 31.5) 20 x 2 mm



100.303
管状风嘴 (ø 31.5) ø 5 mm, 37 mm



106.991
快速焊接风嘴 (ø 8.0) 尺寸D ø 5



107.131
宽槽风嘴 (ø 31.5) 80 x 2 mm

备件



142.717
加热元件, 230V/1550W



142.718
加热元件, 120V/1550W

所有附件可在第 22 页找到。

ELECTRON ST



ELECTRON ST的功率为3400W，是一款特别强劲的热风枪。非常适用于改性沥青和热塑性塑料的专业焊接，焊接材料强度高。

技术数据

电压	120 V; 200 V; 220 V; 230 V	
频率	50/60 Hz; 60 Hz	
功率	2300–3400 W	
温度	40–650 °C	104.0–1202.0 °F
无级温度调节	有	
风量 (20°C)	360 l/min	12.71 cfm
无级风量调节	无	
静风压	3400 Pa	0.49 psi
Eco-Mode	无	
显示	无	
e-Drive	无	
户外应用	有	
风嘴接口ø	50 mm / 2 in	
长度	338.0 mm	13.3 in
设备直径	90 mm	3.54 in
手柄直径	56 mm	2.2 in
重量	1.18 kg	2.6 lb
电源线长度	3.0 m	9.84 ft
噪声等级	67 dB (A)	
认证	CE; KC; S+	
保护等级	II	
原产地	CH	

订货号

ELECTRON ST, 120V/2400W, 美标插头	145.562
ELECTRON ST, 120V/2400W, CEE 3/32	145.563
ELECTRON ST, 200V/3000W, 日标插头	145.564
ELECTRON ST, 230V/3400W, 澳标插头	145.565
ELECTRON ST, 230V/3400W, 国标插头	145.566
ELECTRON ST, 230V/3400W, 欧标插头	145.567
ELECTRON ST, 230V/3400W, CEE 3/16	145.568
ELECTRON ST, 230V/3400W, 无插头	145.574
ELECTRON ST, 230V/2300W, 欧标插头	149.673
ELECTRON ST, 220V/3400W, 韩标插头	154.839



配置产品

风嘴



107.258
宽槽风嘴 (ø 50.0) 70 x 10 mm



107.653
宽槽风嘴 (ø 50.0) 75 x 2 mm



107.270
宽槽风嘴 (ø 50.0) 150 x 12 mm



142.281
宽槽风嘴 (ø 50.0) 74 x 3 mm

机器专用配件



151.068
ELECTRON ST支架

备件



145.606
加热元件, 230V/3300W



145.604
加热元件, 120V/2300W

所有附件可在第 22 页找到。

HOT JET S



HOT JET S是一款特别小巧方便的热风枪。HOT JET S配备了符合人体工程学的手柄和无级调节的温度，是长时间焊接工作的理想选择。

技术数据

电压	100 V; 120 V; 220 V; 230 V	
频率	50/60 Hz; 60 Hz	
功率	460 W	
温度	20–600 °C	68.0–1112.0 °F
无级温度调节	有	
风量 (20°C)	20–80 l/min	0.7–2.82 cfm
无级风量调节	有	
静风压	1600 Pa	0.23 psi
Eco-Mode	无	
显示	无	
e-Drive	无	
户外应用	有	
风嘴接口 \varnothing	21.3 mm / 0.85 in	
长度	235.0 mm	9.25 in
设备直径	70 mm	2.75 in
手柄直径	40 mm	1.57 in
重量	0.36 kg	0.79 lb
电源线长度	3.0 m	9.84 ft
噪声等级	56 dB (A)	
认证	CE; KC; S+; UL	
保护等级	II	
原产地	CH	

订货号

HOT-JET S, 230V/460W, 欧标插头	100.648
HOT-JET S, 230V/460W, 瑞标插头	100.688
HOT-JET S, 230V/460W, 澳标插头	100.854
HOT-JET S, 120V/460W, 美标插头	100.859
HOT-JET S, 120V/460W, 不含插头	100.862
HOT-JET S, 100V/460W, 日标插头	100.863
HOT-JET S, 230V/460W, 国标插头	138.414
HOT-JET S, 220V/460W, 韩标插头	140.030



配置产品

风嘴



107.141
宽槽风嘴 (\varnothing 21.3) 15 x 2 mm



107.142
宽槽风嘴 (\varnothing 21.3) 20 x 2 mm



105.549
宽槽风嘴 (\varnothing 21.3) 10 x 2 mm



107.144
管状风嘴 (\varnothing 21.3) \varnothing 5 mm, 41 mm



105.556
宽槽风嘴 (\varnothing 21.3) 20 x 2 mm



106.991
快速焊接风嘴 (\varnothing 8.0) 尺寸D \varnothing 5

备件



100.818
加热元件, 230V/435W



103.607
加热元件, 120V/435W



103.606
加热元件, 100V/435W

所有附件可在第 22 页找到。

自动焊接机配件

风嘴



176.291
 缝隙刮削风嘴, 40 mm, VARIMAT 700/500/300
 VARIMAT 300, VARIMAT 500, VARIMAT 700



138.048
 交叠焊接风嘴 75 mm BITUMAT B2
 BITUMAT B2



138.047
 交叠焊接风嘴 100 mm BITUMAT B2
 BITUMAT B2



170.119
 缝隙刮削风嘴, 40 mm, UNIROOF
 UNIROOF 300, UNIROOF 700



155.326
 交叠焊接风嘴 30 mm
 UNIROOF 300, UNIROOF 700



164.586
 交叠焊接风嘴 15 mm
 UNIDRIVE 500



164.576
 搭接焊接风嘴 30 mm
 UNIDRIVE 500



170.120
 缝隙式刮削风嘴, 40 mm
 UNIDRIVE 500



164.403
 交叠焊接风嘴 40 mm
 UNIDRIVE 500

机器专用配件



172.967
 电源线 5 米 (Harting), CEE 5/16
 VARIMAT 500, VARIMAT 700



172.968
 电源线 5 米 (Harting), 欧标插头
 VARIMAT 500, VARIMAT 700



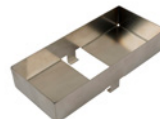
174.945
 电源线 5 米 (Harting), 无插头
 VARIMAT 500, VARIMAT 700



174.946
 电源线 5 米 (Harting), CEE 3/16
 VARIMAT 500, VARIMAT 700



174.960
 电源线 3 米 (Harting), 韩标插头
 VARIMAT 500, VARIMAT 700



134.005
 配件箱 VARIMAT 700/500/300
 VARIMAT 300, VARIMAT 500, VARIMAT 700



174.323
 用于额外重量检测的力传感器
 VARIMAT 500, VARIMAT 700



175.742
 插头 (Harting) 6 针/16A
 VARIMAT 500, VARIMAT 700



171.490
 配重块 VARIMAT 700/500/300
 VARIMAT 300, VARIMAT 500, VARIMAT 700



173.090
 风嘴调整规 VARIMAT 700/500/300
 VARIMAT 300, VARIMAT 500, VARIMAT 700



175.074
 工具箱 VARIMAT 700/500/300
 VARIMAT 300, VARIMAT 500, VARIMAT 700

机器专用配件



119.111
硅胶压力辊装配锥
VARIMAT 300, VARIMAT 500, VARIMAT 700



143.163
硅胶轮 $\phi 62/81 \times 51$ mm, 25 Shore A
VARIMAT 300, VARIMAT 500, VARIMAT 700



176.977
屋顶型材焊接套件, VARIMAT 700/500/300
VARIMAT 300, VARIMAT 500, VARIMAT 700



137.895
压辊 100 mm, 有凹槽
BITUMAT B2



140.229
压辊 100 mm, 无凹槽
BITUMAT B2



140.228
压辊 75 mm, 无凹槽
BITUMAT B2



156.447
压辊 80 mm
BITUMAT B2



158.222
压辊 100 mm
BITUMAT B2



140.476
升降装置 BITUMAT B2
BITUMAT B2

机器专用配件



155.328
BITUMAT B2沥青焊接套件, 120 mm
BITUMAT B2



137.896
压辊 75 mm, 有凹槽
BITUMAT B2



140.489
设备箱
BITUMAT B2



173.295
屋顶型材焊接套件, UNIROOF 700/300
UNIROOF 300, UNIROOF 700



137.843
导杆顶部
UNIROOF 300, UNIROOF 700



132.429
金属垫片
UNIROOF 300, UNIROOF 700, VARIMAT 300, VARIMAT 500, VARIMAT 700



173.654
沥青焊接套件, 80 mm, UNIROOF 700/300
UNIROOF 300, UNIROOF 700



154.522
运输轴, 300 mm
UNIROOF 300, UNIROOF 700



152.706
运输轴, 210 mm
UNIROOF 300, UNIROOF 700



167.345
风嘴调整规 UNIROOF 700/300
UNIROOF 300, UNIROOF 700



176.939
屋顶型材焊接套件 通用, UNIROOF 700/300
UNIROOF 300, UNIROOF 700

机器专用配件



177.022
搭接焊风嘴 30 mm
UNIROOF 300, UNIROOF 700



177.020
沥青焊接套件 完整 80 mm, UNIROOF 700/300
UNIROOF 300, UNIROOF 700



177.021
交叠焊接风嘴 80 mm, UNIROOF 700/300
UNIROOF 300, UNIROOF 700



152.741
侧边配重块
UNIROOF 300, UNIROOF 700



152.742
前部配重块
UNIROOF 300, UNIROOF 700



154.827
工具箱
UNIROOF 300, UNIROOF 700



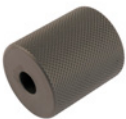
155.577
锁定板, 用于增加重量
UNIROOF 300, UNIROOF 700



108.129
导杆顶部
UNIROOF 300, UNIROOF 700



163.930
压辊 15 mm
UNIDRIVE 500



163.357
压辊 40 mm
UNIDRIVE 500



162.551
支撑辊
UNIDRIVE 500

机器专用配件



169.780
支撑轮
UNIDRIVE 500



159.911
压轮钢芯
UNIDRIVE 500



161.156
硅胶轮 $\varnothing 22/36 \times 49$ mm, 50 Shore A
UNIDRIVE 500



164.605
工具箱
UNIDRIVE 500



156.531
工具箱肩带
UNIDRIVE 500



167.248
电缆夹套装
UNIDRIVE 500



热风焊枪配件

风嘴



107.123
宽槽风嘴 (ø 31.5) 20 x 2 mm
TRIAC AT, TRIAC ST



107.132
宽槽风嘴 (ø 31.5) 40 x 2 mm
TRIAC AT, TRIAC ST



107.124
宽槽风嘴 (ø 31.5) 20 x 2 mm
TRIAC AT, TRIAC ST



105.503
宽槽风嘴 (ø 31.5) 20 x 2 mm
TRIAC AT, TRIAC ST



105.487
宽槽风嘴 (ø 31.5) 20 x 2 mm
TRIAC AT, TRIAC ST



100.303
管状风嘴 (ø 31.5) ø 5 mm, 37 mm
TRIAC AT, TRIAC ST



107.131
宽槽风嘴 (ø 31.5) 80 x 2 mm
TRIAC AT, TRIAC ST



107.133
宽槽风嘴 (ø 31.5) 40 x 2 mm
TRIAC AT, TRIAC ST



107.129
宽槽风嘴 (ø 31.5) 60 x 2 mm
TRIAC AT, TRIAC ST



105.475
宽槽风嘴 (ø 31.5) 20 x 2 mm
TRIAC AT, TRIAC ST



105.485
宽槽风嘴 (ø 31.5) 25 x 2 mm
TRIAC AT, TRIAC ST

风嘴



105.494
宽槽风嘴 (ø 31.5) 30 x 2 mm
TRIAC AT, TRIAC ST



105.575
管状风嘴 (ø 31.5) ø 5 mm, 100 mm
TRIAC AT, TRIAC ST



106.982
管状风嘴 (ø 31.5) ø 5 mm, 150 mm
TRIAC AT, TRIAC ST



105.576
管状风嘴 (ø 31.5) ø 5 mm, 30 x 60 mm
TRIAC AT, TRIAC ST



107.130
宽槽风嘴 (ø 31.5) 40 x 2 mm
TRIAC AT, TRIAC ST



107.125
宽槽风嘴 (ø 31.5) 20 x 2 mm
TRIAC AT, TRIAC ST



107.258
宽槽风嘴 (ø 50.0) 70 x 10 mm
ELECTRON ST



107.653
宽槽风嘴 (ø 50.0) 75 x 2 mm
ELECTRON ST



107.270
宽槽风嘴 (ø 50.0) 150 x 12 mm
ELECTRON ST



142.281
宽槽风嘴 (ø 50.0) 74 x 3 mm
ELECTRON ST



107.141
宽槽风嘴 (ø 21.3) 15 x 2 mm
HOT JET S

风嘴



107.142
宽槽风嘴 (ø 21.3) 20 x 2 mm
HOT JET S



105.549
宽槽风嘴 (ø 21.3) 10 x 2 mm
HOT JET S



107.144
管状风嘴 (ø 21.3) ø 5 mm, 41 mm
HOT JET S



105.556
宽槽风嘴 (ø 21.3) 20 x 2 mm
HOT JET S



106.989
快速焊接风嘴 (ø 8.0) 尺寸D ø 3
HOT JET S, TRIAC AT, TRIAC ST



106.990
快速焊接风嘴 (ø 8.0) 尺寸D ø 4
HOT JET S, TRIAC AT, TRIAC ST



106.991
快速焊接风嘴 (ø 8.0) 尺寸D ø 5
HOT JET S, TRIAC AT, TRIAC ST

机器专用配件



116.586
工具箱
ELECTRON ST, TRIAC AT, TRIAC ST



107.348
工具架
ELECTRON ST, HOT JET S, TRIAC AT, TRIAC ST



169.010
烙铁套件, 圆柱形和尖形
TRIAC AT



176.537
烙铁套件, 尖形和齿形
TRIAC AT



169.168
铜铁回火, 用于尖头形状焊接
TRIAC AT



169.169
铜铁回火, 用于定制焊接
TRIAC AT



169.887
铜铁回火, 用于齿子形状焊接
TRIAC AT



169.176
烙铁套件支架, TRIAC AT。
TRIAC AT



169.011
适用于TRIAC AT的烙铁适配头
TRIAC AT



151.068
ELECTRON ST支架
ELECTRON ST

更多配件

一般配件



140.160
硅胶压轮 40 mm



140.161
硅胶压轮 28, mm



106.976
PTFE压轮, 28 mm



175.657
PTFE压轮, 8 mm



175.658
PTFE压轮, 8 mm



106.972
黄铜压轮, 6 mm



106.974
硅胶压轮, 80 mm



151.382
Kehlfix用于卷材阴角定型



153.009
手持熔体定型工具



151.188
刨边刀,用于T型接头处



125.917
磨刀器

一般配件



172.482
焊缝测试工具



174.048
焊缝测试工具



172.483
焊缝检测多用途工具



138.817
钢丝刷



129.656
钢丝刷



116.798
铜丝刷



151.847
圆形铜丝刷 \varnothing 15 mm



100.530
内六角扳手 4 mm



150.715
螺丝刀, T20 梅花头



157.544
通用剪刀, 260 mm



137.855
多功能刀

一般配件



138.902
钩状刀片



138.539
梯形刀片



160.353
25 m 电缆盘 (PUR), 5 x 2.5 mm², CEE 400V/16A; 2xEU 3/16, 1xCEE 5/16



117.777
延长线15 m (PUR), 3 x 2.5 mm², T23 (IP55)



169.190
电线卷轴 45 m (PUR), 3 x 2.5 mm², T23 (IP55) 230V/16A; 4xT23 (IP55)



161.207
电线卷轴 25 m (PUR), 5 x 2.5 mm², CEE 400V/16A; 2xFR、BE、CZ、PL E 型、1xCEE 5/16



164.048
45 m 电缆盘 (PUR), 3 x 2.5 mm², EU 230V/16A; 4xEU 3/16



160.015
延长线15 m (PUR), 5 x 2.5 mm², CEE 400V/16A



159.239
延长线15 m (PUR), 3 x 2.5 mm², EU 230V/16A

测试设备



139.059
EXAMO 300F USB, 230V/200W, 欧标插头



139.060
EXAMO 600F USB, 230V/200W, 欧标插头



134.832
EXAMO 的测试和校准包



144.416
USB 记忆棒, 16 GB



136.961
温度测量装置 G1200



136.963
K型插入式探头, ø 1.5 × 100 mm



142.570
工具箱



159.514
焊缝测试取样板



法律声明

内容

在认真准备本手册的内容时，我们努力确保所有信息正确、最新和完整。我们对提供的信息不承担任何责任。我们保留随时更改或更新提供的所有信息的权利，恕不另行通知。

版权/工业产权

文本、图像、图形及其排列受到版权保护法律与其他保护性法律的保护。禁止以任何形式复制、修改、转让或出版手册的部分或全部内容，除非用于私人、非商业目的。

本手册中包含的所有商标（受保护的商标，如徽标和企业名称）均为Leister AG, Leister Brands AG或第三方的财产，未经事先书面同意，不得使用、复制或分发。

修改

可随时进行修改。

© Leister AG
Galileo-Strasse 10
6056 Kaegiswil
Switzerland

+41 41 662 74 74
leister@leister.com
leister.com



立即注册 获取通讯



Leister

Leister Technologies AG is an ISO 9001 certified enterprise.