



Dakmembranen lassen

FOCUS | Veilig verbinden met geregelde heteluchttechnologie



Bouw | Platte en schuine daken



Leister-producten voor kunststof- en bitumenlassen in de bouwsector

Oplossingen van Leister voor dakafdichting

Als u membranen voor het waterdicht maken op platte en schuine daken last, moet u kunnen vertrouwen op de kwaliteit en betrouwbaarheid van uw lasapparaten. Al tientallen jaren staat Leister synoniem voor betrouwbare, duurzame en innovatieve producten en een uitstekende allround service. Wereldwijd.

We know how.

Inhoud

Betrouwbaar lassen van dakmembranen

Pagina 4

Het juiste product voor elke toepassing

Pagina 5

Lassen, zelfs bij onderspanning

Pagina 6

Kwaliteitsborging met LQS Roofing

Pagina 7

Lasapparaten

Pagina 10

Heteluchtapparaten

Pagina 18

Toebehoren

Pagina 22

Betrouwbaar lassen van dakmembranen

De platdakconstructie zet de groeitrend voort en voldoet aan de hedendaagse prestatievereisten. Of het nu gaat om een logistiek centrum of een functioneel industriedak - tegenwoordig worden platte daken gebruikt om meerwaarde te genereren voor de eigenaar van het gebouw en het milieu.

De vier belangrijke vereisten voor een gebruiksdak

- Het moet permanent worden afgedicht om bescherming te bieden tegen invloeden van buitenaf.
- Het moet worden beplant met vegetatie om retentie mogelijk te maken, water vast te houden en verlichting te bieden voor het stormrioleringsysteem.
- Om rendement te genereren, moeten een fotovoltaïsch systeem en een systeem voor de opwekking van warm water worden geïnstalleerd.
- De vegetatie is bedoeld om biodiversiteit te creëren en het microklimaat te verbeteren om zo het dakoppervlak terug te geven aan de natuur.

Onder de juiste omstandigheden bieden platte daken een uitstekende mogelijkheid om beschermende daken om te vormen tot gebruiksdaken. Tegenwoordig hoeven eigenaars van gebouwen niet langer te kiezen tussen fotovoltaïsche systemen en groene daken, omdat een combinatie van beide bijzonder voordelig is.



Veilig lassen van dakmembranen

Door toegenomen vereisten en het meervoudige gebruik is een permanent waterdicht plat dak essentieel. Daarom is hoogwaardige lasapparatuur essentieel. De automatische lasapparaten VARIMAT 700 en VARIMAT 500 van Leister, gelanceerd in 2024, zullen uw verwachtingen overtreffen en u inspireren. Beide lasapparaten zijn uitgerust met het Leister Quality System (LQS), energiebeheer en Monitored Welding Assistant. De VARIMAT 700 biedt u een GPS-ondersteund rapport om uw laswerk te documenteren.

Zelfs bij onderspanningen tot 20 % kunt u betrouwbaar lassen. En als u toch het lasvenster verlaat, geeft uw VARIMAT een optisch en akoestisch waarschuwingssignaal. Kunststoflassen is nog nooit zo betrouwbaar geweest.

“Leister heeft alles wat we nodig hebben. Voor iedere daktoepassing vinden we hier het juiste lasapparaat en zijn we zeer te spreken over de kwaliteit. We vertrouwen al jaren op Leister voor betrouwbare apparaten, deskundig advies en perfecte service.”

Ivo Mathis
CEO Mathis Flachdach AG

Vraag nu een gratis
beoordeling door
een expert aan



Het juiste product voor elke toepassing

Of het nu gaat om het afdichten van platte of schuine daken, Leister heeft voor elke toepassing het juiste product. De overlap lasapparaten VARIMAT 700, VARIMAT 500 en VARIMAT 300 stellen nieuwe normen vast als het gaat om dakafdichting. Op basis van analyse en feedback van ons klantenbestand over de hele wereld hebben we een nieuwe generatie lasapparaten ontwikkeld die nog flexibeler, betrouwbaarder en eenvoudiger te bedienen zijn.

Lassen met de juiste parameters

Leister werkt al jaren succesvol samen met bekende membraanfabrikanten, experts, verenigingen en dakdekkers. Hierdoor kunnen wij uw behoeften begrijpen en onze producten voortdurend verder ontwikkelen.

Bij het lassen van alle thermoplastische membranen wilt u proceszekerheid. Daarom is het altijd ons doel om u te helpen de bronnen van fouten te minimaliseren. De oplossing is de Monitored Welding Assistant, die uw las elektronisch bewaakt. Als moderne lasapparaten de limieten van lasparameters overschrijden of onderschrijden, wordt een elektronische assistent geactiveerd en wordt de gebruiker hiervan op de hoogte gebracht met een visueel en akoestisch alarm.

Om de juiste lasparameters in te stellen, vindt u beproefde lasprofielen in de myLeister-app en in de menu's van de VARIMAT 700, VARIMAT 500 en UNIROOF 700 lasapparaten.

Uw voordelen op een rij

- Laswerk van topkwaliteit - altijd met de allernieuwste technologie, aangepast aan uw behoeften en toepassingen
- Constant lassen, zelfs bij onderspanning en moeilijke omstandigheden op de bouwplaats, dankzij gecontroleerde parameters en energiebeheer
- Kwaliteitsborging dankzij LQS Roofing (GPS-lasprotocol) en de Monitored Welding Assistant
- Hoge lassnelheid en betrouwbare lasbreedte
- Lasvenster voor het bepalen van lasparameters
- Machines met intuïtieve bediening en grote displays
- Lage onderhoudskosten dankzij borstelloze motoren en het gebruik van hoogwaardige componenten en een lange levensduur van het verwarmingselement
- Lange garantie op reserveonderdelen en hooggekwalificeerde service
- Energiebesparende Eco-Mode

Productoverzicht van lasapparaten voor platte daken

| Functie | VARIMAT 700 | VARIMAT 500 | VARIMAT 300 | UNIROOF 700 | UNIROOF 300 | UNIDRIVE 500 | BITUMAT B2 |
|--|-------------|-------------|-------------|-------------|-------------|--------------|------------|
| LQS-kwaliteitsbeheer | ✓ | | | ✓ | | | |
| Bewaken van lassen | ✓ | ✓ | | ✓ | | | |
| Energiebeheer onderspanning | ✓ | ✓ | | ✓ | | | |
| Weergave closed loop-technologie | ✓ | ✓ | ✓ | ✓ | ✓ | ✓ | |
| Lasrecepten | ✓ | ✓ | | ✓ | | | |
| Toepassingsbescherming en testlasmodus | ✓ | | | | | | |
| Ombouwset 400 V, 230 V | ✓ | ✓ | | | | | |
| Drukmeting | ✓ | | | | | | |
| Werklicht | ✓ | ✓ | | | | | |
| Borstelloze motoren | ✓ | ✓ | | ✓ | | ✓ | |
| Beweegbare transportas | ✓ | ✓ | ✓ | ✓ | ✓ | | |
| Lassnelheid m/min. | 6-7 | 6-7 | 3-4 | 2-3 | 2-2.5 | 1.5-2.2 | 5-7 |
| Toepassing | | | | | | | |
| Grote daken (>500 m ²) | ✓ | ✓ | ✓ | | | | ✓ |
| Middelgrote daken (<500 m ²) | ✓ | ✓ | ✓ | ✓ | ✓ | ✓ | ✓ |
| Kleine daken (<200 m ²) | | | | ✓ | ✓ | ✓ | |
| Gemodificeerde bitumenmembranen | | | | ✓ | ✓ | | ✓ |

Lassen, zelfs bij onderspanning

Dakdekkers kampen met onderspanning op bouwplaatsen over de hele wereld. Dit komt meestal door overbelaste tijdelijke stroomvoorzieningen op bouwplaatsen en defecte verlengkabels. Leister lasapparaten met energiebeheer en gestuurde elektronica bieden uitkomst.

Energiebeheer: uw voordeel wanneer u te maken krijgt met onderspanning

Als u Leister VARIMAT 700, VARIMAT 500 en UNIROOF 700 lasapparaten gebruikt, bereikt u de vereiste lastemperatuur zelfs bij onderspanning tot maximaal 20 %. De reden: Leister energiebeheer.

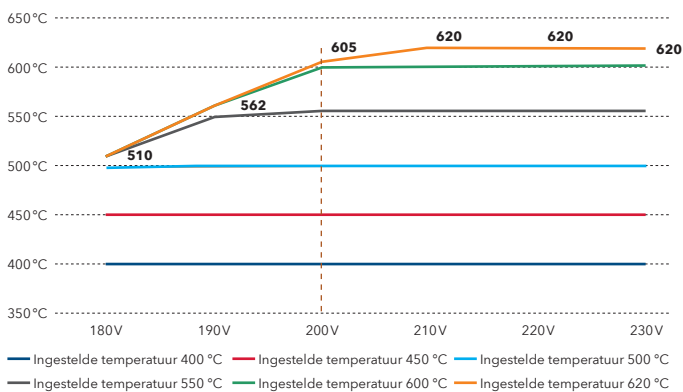
Bij een onderspanning van meer dan 20 % schakelen de Leister automatische lasapparaten automatisch uit. Dit komt omdat de ingestelde lasparameters dan niet meer worden aangehouden, wat de laskwaliteit nadelig beïnvloedt.

De juiste verlengkabels zijn cruciaal

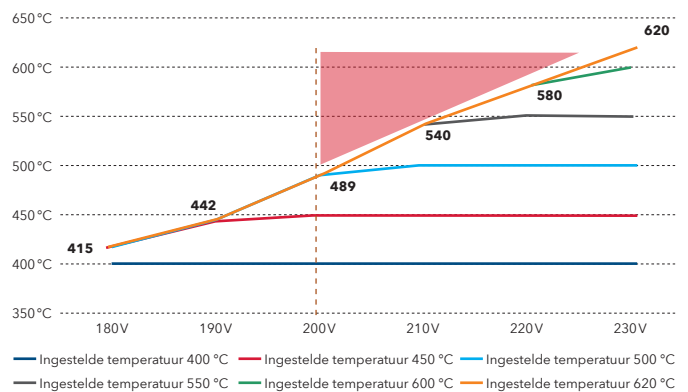
Om het volledige vermogen uit uw elektrische lasapparatuur te halen, heeft u de juiste verlengkabels nodig. Houd rekening met de volgende punten:

- Hoe groter de kabeldoorsnede, des te beter
- Gebruik altijd betrouwbare stekkers en koppelingen
- Gebruik hoogwaardige verlengkabels
- Aardlekschakelaars moeten zijn ontworpen voor 230 V, 20 A en voor 400 V, 16 A
- Neem de maximale kabellengtes in acht
- Gebruik een generator met minimaal 10 kW aan vermogen (vuistregel: vereist vermogen x 2)
- Een spanning van 400 V is voordelig voor een betrouwbare stroomvoorziening

Met geschikte software ("vermogensbeheer") en een krachtig verwarmingselement kan het lasapparaat op 230 V worden gebruikt:



Zonder geschikte software ("vermogensbeheer") en een in de handel verkrijgbaar verwarmingselement kan het lasapparaat op 230 V worden gebruikt:



Dankzij Leister energiebeheer kunt u zelfs bij onderspanning de aanzienlijk hogere temperaturen bereiken die u bijvoorbeeld bij het lassen van PVC-folies nodig hebt.

Kwaliteitsborging met LQS Roofing

Dankzij het Leister Quality System, kortweg LQS, ontvangen u en uw klanten een laslogboek, ondersteund door GPS, om uw lassen te controleren. Uw Monitored Welding Assistant waarschuwt u wanneer uw parameters het lasgebied verlaten.

Verhoogde procesveiligheid tijdens het lassen

Met LQS Roofing maakt u in een handomdraai professionele laslogboeken om de kwaliteit van uw werk aan te tonen.

LQS Roofing voor uw LQS-compatibele Leister-apparaten vindt u gratis in de myLeister-app. Bij openbare projecten om te bieden en uitnodigingen om te bieden van architecten, wordt steeds vaker een lasgegevenslogboek vereist. LQS Roofing ondersteunt u bij het verifiëren van uw laswerk. Dit geeft u investeringszekerheid en geeft u een solide basis voor de toekomst.



Installeer de myLeister-app voor uw nieuwe, digitale ervaring. Voor iOS, Android en Windows.



Monitored Welding Assistant

De "Monitored Welding Assistant" van Leister bewaakt uw lasproces en waarschuwt u met een alarm als uw ingestelde parameters het lasgebied verlaten.

Elektronische kwaliteitsborging bewaart en registreert uw laswerk en biedt de volgende voordelen:

- Verificatie met GPS-ondersteunde lasparametergegevens
- Automatisch lasrapport voor het controleren en minimaliseren van mogelijke fouten
- Verificatiedocument van de ingestelde lasparameters
- Procesveiligheid door gedocumenteerde lasnaadlengte
- Meer controle over de verbindingstechniek en de gangbare elektrische spanning



Maak een afspraak met experts voor een advies







Lasapparaten

| | |
|--------------|----|
| VARIMAT 700 | 10 |
| VARIMAT 500 | 11 |
| VARIMAT 300 | 12 |
| BITUMAT B2 | 13 |
| UNIROOF 700 | 14 |
| UNIROOF 300 | 15 |
| UNIDRIVE 500 | 16 |

Heteluchtapparaten

| | |
|-------------|----|
| TRIAC AT | 18 |
| TRIAC ST | 19 |
| ELECTRON ST | 20 |
| HOT JET S | 21 |

Toebehoren

| | |
|-------------------------------------|----|
| Accessoires voor lasapparaten | 22 |
| Accessoires voor heteluchtapparaten | 26 |
| Meer accessoires | 28 |

VARIMAT 700



De VARIMAT 700 automatische lasmachine biedt constante procesbetrouwbaarheid en volgnauwkeurigheid voor het lassen van platte daken. Hoge contactdruk, innovatief indraaimechanisme van het mondstuk, LQS en vermogensbeheer zorgen voor laskwaliteit.

Technische gegevens

| | | |
|-----------------------------|---|-------------------|
| Spanning | 230 V; 400 V | |
| Frequentie | 50/60 Hz | |
| Prestaties | 3680-5700 W | |
| Snelheid | 1.0-12.0 m/min | 3.28-39.37 ft/min |
| Temperatuur | 100-620 °C | 212.0-1148.0 °F |
| Luchthoeveelheid instelbaar | Ja | |
| Lasmondstuk / naadbreedte | 40 mm | 1.57 in |
| Lasmaterialen | ECB; EPDM; EVA; FPO; PIB; PO; PVC; PVC-P; TPE; TPO; TPU | |
| LQS | Ja | |
| Borstelloze blaasmotor | Ja | |
| Borstelloze aandrijfmotor | Ja | |
| Lengte | 605.0 mm | 23.81 in |
| Breedte | 335.0 mm | 13.18 in |
| Hoogte | 373.0 mm | 14.68 in |
| Gewicht | 37.5 kg | 82.67 lb |
| Lengte voedingskabel | 5.0 m | 16.4 ft |
| Goedkeuringen | CB Certificering; CE; UKCA | |
| Beschermingsklasse | I | |
| Land van herkomst | CH | |

Artikel

| | |
|---|---------|
| VARIMAT 700, 230V/3680W, 40mm, zonder kabel | 173.180 |
| VARIMAT 700, 400V/5700W, 40mm, CEE 5/16 | 173.181 |
| VARIMAT 700, 230V/3680W, 40mm, °F, zonder stekker | 174.614 |



Product
configureren

Mondstukken



176.291
TPO schraapmondstuk, 40 mm, VARIMAT 700/500/300

Machinespecifieke accessoires



172.967
Voedingskabel 5 m (Harting), CEE 5/16



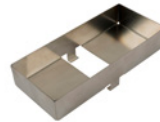
172.968
Voedingskabel 5 m (Harting), EU stekker



174.945
Voedingskabel 5 m (Harting), zonder stekker



174.946
Voedingskabel 5 m (Harting), CEE 3/16



134.005
Toebehoren doos VARIMAT 700/500/300



174.323
Krachtsensor voor extra gewichtsdetectie



175.742
Stekker (Harting) 6-polig/16A

Onderdelen



148.518
Verwarmingselement, 230V/4400W



148.521
Verwarmingselement, 400V/5500W

Alle accessoires zijn te vinden vanaf pagina 22.

VARIMAT 500



De VARIMAT 500 automatische lasmachine biedt veiligheid bij het lassen van platte daken. De hoge contactdruk, het innovatieve indraaimechanisme van het mondstuk en de variabele transportas zorgen voor laskwaliteit. Omvormbaar van 230 tot 400 V.

Technische gegevens

| | | |
|-----------------------------|---|-------------------|
| Spanning | 230 V; 400 V | |
| Frequentie | 50/60 Hz | |
| Prestaties | 3680-5700 W | |
| Snelheid | 1.0-12.0 m/min | 3.28-39.37 ft/min |
| Temperatuur | 100-620 °C | 212.0-1148.0 °F |
| Luchthoeveelheid instelbaar | Ja | |
| Lasmondstuk / naadbreedte | 40 mm | 1.57 in |
| Lasmaterialen | ECB; EPDM; EVA; FPO; PIB; PO; PVC; PVC-P; TPE; TPO; TPU | |
| LQS | Geen | |
| Borstelloze blaasmotor | Ja | |
| Borstelloze aandrijfmotor | Ja | |
| Lengte | 605.0 mm | 23.81 in |
| Breedte | 335.0 mm | 13.18 in |
| Hoogte | 373.0 mm | 14.68 in |
| Gewicht | 37.5 kg | 82.67 lb |
| Lengte voedingskabel | 5.0 m | 16.4 ft |
| Goedkeuringen | CB Certificering; CE; UKCA | |
| Beschermingsklasse | I | |
| Land van herkomst | CH | |

Artikel

| | |
|---|---------|
| VARIMAT 500, 230V/3680W, 40mm, zonder kabel | 173.182 |
| VARIMAT 500, 400V/5700W, 40mm, CEE 5/16 | 173.183 |
| VARIMAT 500, 230V/3680W, 40mm, 'F, zonder stekker | 174.615 |



Product
configureren

Mondstukken



176.291
TPO schraapmondstuk, 40 mm, VARIMAT
700/500/300

Machinespecifieke accessoires



172.967
Voedingskabel 5 m (Harting), CEE 5/16



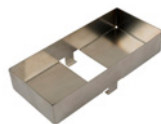
172.968
Voedingskabel 5 m (Harting), EU stekker



174.945
Voedingskabel 5 m (Harting), zonder stekker



174.946
Voedingskabel 5 m (Harting), CEE 3/16



134.005
Toebehoren doos VARIMAT 700/500/300



174.323
Krachtsensor voor extra gewichtsdetectie



175.742
Stekker (Harting) 6-polig/16A

Onderdelen



148.518
Verwarmingselement, 230V/4400W



148.521
Verwarmingselement, 400V/5500W

Alle accessoires zijn te vinden vanaf pagina 22.

VARIMAT 300



Met de daklasmachine VARIMAT 300 kunnen eenvoudig en intuïtief platte daken worden gelast. Hoge contactdruk, vol-nauwkeurigheid en flexibele transporttas voor duurzame laskwaliteit zijn verdere pluspunten.

Technische gegevens

| | | |
|-----------------------------|---|-------------------|
| Spanning | 230 V; 400 V | |
| Frequentie | 50/60 Hz | |
| Prestaties | 3680-5700 W | |
| Snelheid | 1.0-10.0 m/min | 3.28-32.81 ft/min |
| Temperatuur | 100-620 °C | 212.0-1148.0 °F |
| Luchthoeveelheid instelbaar | Ja | |
| Lasmondstuk / naadbreedte | 40 mm | 1.57 in |
| Lasmaterialen | ECB; EPDM; EVA; FPO; PIB; PO; PVC; PVC-P; TPE; TPO; TPU | |
| LQS | Geen | |
| Borstelloze blaasmotor | Geen | |
| Borstelloze aandrijfmotor | Ja | |
| Lengte | 605.0 mm | 23.81 in |
| Breedte | 335.0 mm | 13.18 in |
| Hoogte | 373.0 mm | 14.68 in |
| Gewicht | 37.5 kg | 82.67 lb |
| Lengte voedingskabel | 5.0 m | 16.4 ft |
| Goedkeuringen | CB Certificering; CE; UKCA | |
| Beschermingsklasse | I | |
| Land van herkomst | CH | |

Artikel

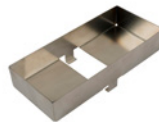
| | |
|---|---------|
| VARIMAT 300, 400V/5700W, 40mm, CEE 5/16 | 173.184 |
| VARIMAT 300, 230V/3680W, 40mm, EU stekker | 173.185 |
| VARIMAT 300, 230V/3680W, 40mm, CEE 3/16 | 173.186 |
| VARIMAT 300, 230V/3680W, 40mm, °F, zonder stekker | 174.616 |

Mondstukken



176.291
TPO schraapmondstuk, 40 mm, VARIMAT 700/500/300

Machinespecifieke accessoires



134.005
Toebehoren doos VARIMAT 700/500/300



171.490
Extra gewicht VARIMAT 700/500/300



173.090
Mondstuk instelhulp VARIMAT 700/500/300



175.074
Gereedschapskoffer VARIMAT 700/500/300

Onderdelen



148.518
Verwarmingselement, 230V/4400W



148.521
Verwarmingselement, 400V/5500W



Product
configureren

Alle accessoires zijn te vinden vanaf pagina 22.

BITUMAT B2



De BITUMAT B2 wordt gebruikt om zonder vlammen gemodificeerd bitumen te lassen. Met het juiste bitumenmondstuk kunnen precieze lasnaden worden gemaakt op het gemodificeerde bitumen.

Technische gegevens

| | | |
|-----------------------------|----------------------------|-------------------|
| Spanning | 230 V; 400 V | |
| Frequentie | 50/60 Hz | |
| Prestaties | 6700 W | |
| Snelheid | 0.8-12.0 m/min | 2.62-39.37 ft/min |
| Temperatuur | 20-650 °C | 68.0-1202.0 °F |
| Luchthoeveelheid instelbaar | Ja | |
| Lasmondstuk / naadbreedte | 75-100 mm | 2.95-3.93 in |
| Lasmaterialen | Bitumen; ECB | |
| LQS | Geen | |
| Borstelloze blaasmotor | Geen | |
| Borstelloze aandrijfmotor | Geen | |
| Lengte | 690.0 mm | 27.16 in |
| Breedte | 490.0 mm | 19.29 in |
| Hoogte | 330.0 mm | 12.99 in |
| Gewicht | 39.0 kg | 85.98 lb |
| Lengte voedingskabel | 1.2 m | 3.93 ft |
| Goedkeuringen | CB Certificering; CE; UKCA | |
| Beschermingsklasse | I | |
| Land van herkomst | CH | |

Artikel

| | |
|---|---------|
| BITUMAT B2, 230V/6700W, 100mm, CEE 5/32 | 138.386 |
| BITUMAT B2, 400V/6700W, 100mm, CEE 5/16 | 140.437 |
| BITUMAT B2, 400V/6700W, 75mm, CEE 5/16 | 140.438 |
| BITUMAT B2, 230V/6700W, 100mm, zonder stekker | 140.439 |
| BITUMAT B2, 230V/6700W, 75mm, zonder stekker | 140.441 |



Product
configureren

Mondstukken



138.048
Overlapsmondstuk 75 mm BITUMAT B2



138.047
Overlapsmondstuk 100 mm BITUMAT B2

Machinespecifieke accessoires



137.895
Aandrukrol 100 mm, met hiel



140.229
Aandrukrol 100 mm, zonder hak



140.228
Aandrukrol 75 mm, zonder hak



156.447
Aandrukrol 80 mm



158.222
Aandrukrol 100 mm



155.328
Bitumenset 120 mm, BITUMAT B2

Onderdelen



126.594
Verwarmingselement, 400V/6500W



126.386
Verwarmingselement, 230V/6500W

Alle accessoires zijn te vinden vanaf pagina 22.

UNIROOF 700



Dankzij de LQS, de Monitored-Welding-Assistant en het Leister standaard mondstuk is de automatische daklasma-
chine UNIROOF 700 zeer geschikt voor het lassen van plat-
te daken en zet een nieuwe standaard in de dakindustrie.

Technische gegevens

| | | |
|-----------------------------|--|-------------------|
| Spanning | 100 V; 120 V; 230 V | |
| Frequentie | 50/60 Hz | |
| Prestaties | 1500-3680 W | |
| Snelheid | 1.0-10.0 m/min | 3.28-32.81 ft/min |
| Temperatuur | 100-620 °C | 212.0-1148.0 °F |
| Luchthoeveelheid instelbaar | Ja | |
| Lasmondstuk / naadbreedte | 40-80 mm | 1.57-3.14 in |
| Lasmaterialen | Bitumen; ECB; EPDM; EVA; FPO; PIB; PVC; TPE; TPO; TPU | |
| LQS | Ja | |
| Borstelloze blaasmotor | Ja | |
| Borstelloze aandrijfmotor | Ja | |
| Lengte | 475.0 mm | 18.7 in |
| Breedte | 244.0-360.0 mm | 9.6-14.17 in |
| Hoogte | 260.0 mm | 10.23 in |
| Gewicht | 17.0-19.9 kg | 37.47-43.87 lb |
| Lengte voedingskabel | 3.0 m | 9.84 ft |
| Goedkeuringen | CB Certificering; CE; UKCA | |
| Beschermingsklasse | I | |
| Land van herkomst | CH | |

Artikel

| | |
|---|---------|
| UNIROOF 700, 230V/3680W, 40mm, EU stekker | 165.834 |
| UNIROOF 700, 120V/1800W, 40mm, VS stekker | 165.835 |
| UNIROOF 700, 230V/3680W, 40mm, zonder stekker | 165.836 |
| UNIROOF 700, 100V/1500W, 40mm, JP stekker | 165.837 |
| UNIROOF 700, 230V/3680W, 40mm, CEE 3/16 | 169.235 |
| UNIROOF 700, 230V/3680W, 40mm, KR stekker | 169.236 |
| UNIROOF 700, 120V/1800W, 40mm, CEE 3/16 | 169.237 |
| UNIROOF 700, 230V/3680W, 80mm, EU stekker | 170.210 |
| UNIROOF 700, 230V/3680W, 40mm, CH stekker | 176.840 |



**Product
configureren**

Mondstukken



170.119
TPO schraapmondstuk, 40 mm, UNIROOF

Machinespecifieke accessoires



173.295
Dak profiel kit, UNIROOF 700/300



137.843
Geleidestang top



173.654
Bitumenset 80 mm, UNIROOF 700/300



154.522
Transportwielen, 300 mm



152.706
Transportwielen, 210 mm



167.345
Mondstuk instelhelp UNIROOF 700/300

Onderdelen



145.604
Verwarmingselement, 120V/2300W



163.951
Verwarmingselement, 100V/2000W



169.791
Verwarmingselement, 230V/4400W

Alle accessoires zijn te vinden vanaf pagina 22.

UNIROOF 300



De compacte automatische lasautomaat UNIROOF 300 is bij uitstek geschikt voor het lassen van middelgrote tot grote, platte daken en is door zijn eenvoudige bediening ideaal als instapmachine.

Technische gegevens

| | | |
|-----------------------------|---|-------------------|
| Spanning | 100 V; 120 V; 230 V | |
| Frequentie | 50/60 Hz | |
| Prestaties | 1500-3450 W | |
| Snelheid | 1.0-10.0 m/min | 3.28-32.81 ft/min |
| Temperatuur | 100-600 °C | 212.0-1112.0 °F |
| Luchthoeveelheid instelbaar | Ja | |
| Lasmondstuk / naadbreedte | 30-40 mm | 1.18-1.57 in |
| Lasmaterialen | Bitumen; ECB; EPDM; EVA; FPO; PIB; PVC; TPE; TPO; TPU | |
| LQS | Geen | |
| Borstelloze blaasmotor | Geen | |
| Borstelloze aandrijfmotor | Ja | |
| Lengte | 475.0 mm | 18.7 in |
| Breedte | 244.0 mm | 9.6 in |
| Hoogte | 260.0 mm | 10.23 in |
| Gewicht | 17.0 kg | 37.47 lb |
| Lengte voedingskabel | 3.0 m | 9.84 ft |
| Goedkeuringen | CB Certificering; CE; UKCA | |
| Beschermingsklasse | I | |
| Land van herkomst | CH | |

Artikel

| | |
|---|---------|
| UNIROOF 300, 230V/3450W, 40mm, EU stekker | 168.634 |
| UNIROOF 300, 120V/1800W, 40mm, VS stekker | 168.635 |
| UNIROOF 300, 100V/1500W, 40mm, JP stekker | 168.636 |
| UNIROOF 300, 230V/3450W, 40mm, CEE 3/16 | 168.637 |
| UNIROOF 300, 230V/3450W, 30mm, EU stekker | 168.638 |
| UNIROOF 300, 230V/3450W, 40mm, zonder stekker | 168.639 |
| UNIROOF 300, 230V/3450W, 40mm, CH stekker | 176.841 |



**Product
configureren**

Mondstukken



170.119
TPO schraapmondstuk, 40 mm, UNIROOF

Machinespecifieke accessoires



173.295
Dak profiel kit, UNIROOF 700/300



137.843
Geleidestang top



173.654
Bitumenset 80 mm, UNIROOF 700/300



154.522
Transportwielen, 300 mm



152.706
Transportwielen, 210 mm



167.345
Mondstuk instelhulp UNIROOF 700/300

Onderdelen



145.604
Verwarmingselement, 120V/2300W



163.951
Verwarmingselement, 100V/2000W



155.473
Verwarmingselement, 230V/3300W

Alle accessoires zijn te vinden vanaf pagina 22.

UNIDRIVE 500



UNIDRIVE 500 halfautomatische lasautomaat combineert handmatig en automatisch lassen in een handig kunststof lasapparaat. Ontwikkeld voor kleine daken, het lassen van dakramen, dakaansluitingen en kleine terrassen.

Technische gegevens

| | | |
|-----------------------------|--|-------------------|
| Spanning | 100 V; 120 V; 230 V | |
| Frequentie | 50/60 Hz | |
| Prestaties | 1500-2300 W | |
| Snelheid | 0.7-4.5 m/min | 2.29-14.76 ft/min |
| Temperatuur | 100-580 °C | 212.0-1076.0 °F |
| Luchthoeveelheid instelbaar | Ja | |
| Lasmondstuk / naadbreedte | 15-40 mm | 0.59-1.57 in |
| Lasmaterialen | ECB; EPDM; EVA; FPO; PIB; PO; PU; PVC; TPE; TPO; TPU | |
| LQS | Geen | |
| Weergave | Ja | |
| Borstelloze blaasmotor | Ja | |
| Borstelloze aandrijfmotor | Ja | |
| Omkeerbare aandrijving | Ja | |
| Lengte | 275.0 mm | 10.82 in |
| Breedte | 173.0 mm | 6.81 in |
| Hoogte | 297.0 mm | 11.69 in |
| Gewicht | 4.5 kg | 9.92 lb |
| Lengte voedingskabel | 3.0 m | 9.84 ft |
| Goedkeuringen | CB Certificering; CE; UKCA | |
| Beschermingsklasse | I | |
| Land van herkomst | CH | |

Artikel

| | |
|--|---------|
| UNIDRIVE 500, 230V/2300W, 40mm, EU stekker | 163.144 |
| UNIDRIVE 500, 230V/2300W, 40mm, CH stekker | 163.145 |
| UNIDRIVE 500, 230V/2300W, 40mm, CEE 3/16 | 163.146 |
| UNIDRIVE 500, 120V/1800W, 40mm, VS stekker | 163.147 |
| UNIDRIVE 500, 120V/1800W, 40mm, CEE 3/16 | 163.148 |
| UNIDRIVE 500, 100V/1500W, 40mm, JP stekker | 163.149 |
| UNIDRIVE 500, 230V/2300W, 30mm, EU stekker | 163.150 |
| UNIDRIVE 500, 230V/2300W, 40mm stalen rollen, CEE 3/16 | 163.151 |
| UNIDRIVE 500, 230V/2300W, 15mm stalen rollen, CEE 3/16 | 163.152 |



Product
configureren

Mondstukken



164.586
Overlaspasmondstuk 15 mm



164.576
Overlaspasmondstuk 30 mm

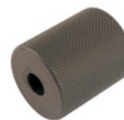


170.120
TPO Schraapmondstuk, 40 mm

Machinespecifieke accessoires



163.930
Aandrukrol 15 mm



163.357
Aandrukrol 40 mm



162.551
Steunrol



151.847
Koperborstel

Onderdelen



145.582
Verwarmingselement, 230V/2200W



165.176
Verwarmingselement, 120V/2100W



165.179
Verwarmingselement, 100V/1600W

Alle accessoires zijn te vinden vanaf pagina 22.



TRIAC AT



Het TRIAC AT heteluchtapparaat is ontworpen voor het lassen en vormen van kunststof. De temperatuur en de hoeveelheid lucht kunnen afzonderlijk worden ingesteld door middel van de e-Drive bedieningseenheid.

Technische gegevens

| | | |
|--|----------------------------|-----------------|
| Spanning | 100 V; 120 V; 220 V; 230 V | |
| Frequentie | 50/60 Hz; 60 Hz | |
| Prestaties | 1500-1600 W | |
| Temperatuur | 40-620 °C | 104.0-1148.0 °F |
| Temperatuurstelling traploos | Ja | |
| Luchthoeveelheid (20°C) | 120-240 l/min | 4.23-8.47 cfm |
| Traploze aanpassing van het luchthoeveelheid | Ja | |
| Statische druk | 3000 Pa | 0.43 psi |
| Eco-Mode | Ja | |
| Weergave | Ja | |
| e-Drive | Ja | |
| Buitengebruik | Ja | |
| Aansluiting mondstuk ø | 31.5 mm / 1.25 in; M14 | |
| Lengte | 335.0 mm | 13.18 in |
| Diameter van het apparaat | 90 mm | 3.54 in |
| Diameter handvat | 56 mm | 2.2 in |
| Gewicht | 1.02 kg | 2.24 lb |
| Lengte voedingskabel | 3.0 m | 9.84 ft |
| Geluidsemissieniveau | 67 dB (A) | |
| Goedkeuringen | CE; KC; S+; UL | |
| Beschermingsklasse | II | |
| Land van herkomst | CH | |

Artikel

| | |
|---------------------------------------|---------|
| TRIAC AT, 230V/1600W, EU stekker | 141.314 |
| TRIAC AT, 120V/1600W, VS stekker | 141.316 |
| TRIAC AT, 100V/1500W, JP stekker | 141.317 |
| TRIAC AT, 120V/1600W, CEE 3/16 | 141.319 |
| TRIAC AT, 230V/1600W, VK stekker | 141.320 |
| TRIAC AT, 230V/1600W, AU stekker | 141.321 |
| TRIAC AT, 230V/1600W, CH stekker | 141.322 |
| TRIAC AT, 230V/1600W, CN stekker | 141.323 |
| TRIAC AT, 230V/1600W, M14, EU stekker | 142.737 |
| TRIAC AT, 220V/1600W, KR stekker | 148.005 |

Mondstukken



107.123
Breedsluifmondstuk (ø 31.5) 20 x 2 mm



107.132
Breedsluifmondstuk (ø 31.5) 40 x 2 mm



107.124
Breedsluifmondstuk (ø 31.5) 20 x 2 mm



105.503
Breedsluifmondstuk (ø 31.5) 20 x 2 mm



105.487
Breedsluifmondstuk (ø 31.5) 20 x 2 mm



100.303
Buismondstuk (ø 31.5) ø 5 mm, 37 mm



106.991
Snellasmaandstuk (ø 8.0) Profile D ø 5



107.131
Breedsluifmondstuk (ø 31.5) 80 x 2 mm

Onderdelen



142.717
Verwarmingselement, 230V/1550W



142.718
Verwarmingselement, 120V/1550W



Product
configureren

Alle accessoires zijn te vinden vanaf pagina 22.

TRIAC ST



De TRIAC ST is een robuust, universeel en veelzijdig hete-luchtapparaat voor het lassen van kunststof membranen, en het krimpen en vormen van verschillende thermoplastische materialen.

Technische gegevens

| | | |
|--|----------------------------|-----------------|
| Spanning | 100 V; 120 V; 220 V; 230 V | |
| Frequentie | 50/60 Hz; 60 Hz | |
| Prestaties | 1500-1600 W | |
| Temperatuur | 40-700 °C | 104.0-1292.0 °F |
| Temperatuurstelling traploos | Ja | |
| Luchthoeveelheid (20°C) | 240 l/min | 8.47 cfm |
| Traploze aanpassing van het luchthoeveelheid | Geen | |
| Statische druk | 3000 Pa | 0.43 psi |
| Eco-Mode | Geen | |
| Weergave | Geen | |
| e-Drive | Geen | |
| Buitengebruik | Ja | |
| Aansluiting mondstuk ø | 31.5 mm / 1.25 in; M14 | |
| Lengte | 338.0 mm | 13.3 in |
| Diameter van het apparaat | 90 mm | 3.54 in |
| Diameter handvat | 56 mm | 2.2 in |
| Gewicht | 0.99 kg | 2.18 lb |
| Lengte voedingskabel | 3.0 m | 9.84 ft |
| Geluidsemissieniveau | 67 dB (A) | |
| Goedkeuringen | CE; KC; S+; UL | |
| Beschermingsklasse | II | |
| Land van herkomst | CH | |

Artikel

| | |
|---------------------------------------|---------|
| TRIAC ST, 230V/1600W, EU stekker | 141.227 |
| TRIAC ST, 120V/1600W, VS stekker | 141.228 |
| TRIAC ST, 100V/1500W, JP stekker | 141.230 |
| TRIAC ST, 120V/1600W, CEE 3/16 | 141.308 |
| TRIAC ST, 230V/1600W, VK stekker | 141.309 |
| TRIAC ST, 230V/1600W, AU stekker | 141.310 |
| TRIAC ST, 230V/1600W, CH stekker | 141.311 |
| TRIAC ST, 230V/1600W, CN stekker | 141.312 |
| TRIAC ST, 230V/1600W, M14, EU stekker | 144.013 |
| TRIAC ST, 220V/1600W, KR stekker | 153.891 |

Mondstukken



107.123
Breedsleufmondstuk (ø 31.5) 20 x 2 mm



107.132
Breedsleufmondstuk (ø 31.5) 40 x 2 mm



107.124
Breedsleufmondstuk (ø 31.5) 20 x 2 mm



105.503
Breedsleufmondstuk (ø 31.5) 20 x 2 mm



105.487
Breedsleufmondstuk (ø 31.5) 20 x 2 mm



100.303
Buismondstuk (ø 31.5) ø 5 mm, 37 mm



106.991
Snellasmaandstuk (ø 8.0) Profile D ø 5



107.131
Breedsleufmondstuk (ø 31.5) 80 x 2 mm

Onderdelen



142.717
Verwarmingselement, 230V/1550W



142.718
Verwarmingselement, 120V/1550W



Product
configureren

Alle accessoires zijn te vinden vanaf pagina 22.

ELECTRON ST



Met een vermogen van 3400 Watt is de ELECTRON ST een bijzonder sterk heteluchtapparaat. Goed geschikt voor het professioneel lassen van gemodificeerde bitumen en thermoplasten met hoge materiaalsterkte.

Technische gegevens

| | | |
|--|----------------------------|-----------------|
| Spanning | 120 V; 200 V; 220 V; 230 V | |
| Frequentie | 50/60 Hz; 60 Hz | |
| Prestaties | 2300-3400 W | |
| Temperatuur | 40-650 °C | 104.0-1202.0 °F |
| Temperatuurstelling traploos | Ja | |
| Luchthoeveelheid (20°C) | 360 l/min | 12.71 cfm |
| Traploze aanpassing van het luchthoeveelheid | Geen | |
| Statische druk | 3400 Pa | 0.49 psi |
| Eco-Mode | Geen | |
| Weergave | Geen | |
| e-Drive | Geen | |
| Buitengebruik | Ja | |
| Aansluiting mondstuk ø | 50 mm / 2 in | |
| Lengte | 338.0 mm | 13.3 in |
| Diameter van het apparaat | 90 mm | 3.54 in |
| Diameter handvat | 56 mm | 2.2 in |
| Gewicht | 1.18 kg | 2.6 lb |
| Lengte voedingskabel | 3.0 m | 9.84 ft |
| Geluidsemissieniveau | 67 dB (A) | |
| Goedkeuringen | CE; KC; S+ | |
| Beschermingsklasse | II | |
| Land van herkomst | CH | |

Artikel

| | |
|---|---------|
| ELECTRON ST, 120V/2400W, VS stekker | 145.562 |
| ELECTRON ST, 120V/2400W, CEE 3/32 | 145.563 |
| ELECTRON ST, 200V/3000W, JP stekker | 145.564 |
| ELECTRON ST, 230V/3400W, AU stekker | 145.565 |
| ELECTRON ST, 230V/3400W, CN stekker | 145.566 |
| ELECTRON ST, 230V/3400W, EU stekker | 145.567 |
| ELECTRON ST, 230V/3400W, CEE 3/16 | 145.568 |
| ELECTRON ST, 230V/3400W, zonder stekker | 145.574 |
| ELECTRON ST, 230V/2300W, EU stekker | 149.673 |
| ELECTRON ST, 220V/3400W, KR stekker | 154.839 |



**Product
configureren**

Mondstukken



107.258
Breedsluifmondstuk (ø 50.0) 70 x 10 mm



107.653
Breedsluifmondstuk (ø 50.0) 75 x 2 mm



107.270
Breedsluifmondstuk (ø 50.0) 150 x 12 mm



142.281
Breedsluifmondstuk (ø 50.0) 74 x 3 mm

Machinespecifieke accessoires



151.068
Gereedschapstandaard ELECTRON ST

Onderdelen



145.606
Verwarmingselement, 230V/3300W



145.604
Verwarmingselement, 120V/2300W

Alle accessoires zijn te vinden vanaf pagina 22.

HOT JET S



De HOT JET S is een bijzonder compact en handig heteluchtapparaat. Uitgerust met een ergonomische handgreep en een traploos instelbare temperatuur is de HOT JET S ideaal voor langere laswerkzaamheden.

Technische gegevens

| | | |
|--|----------------------------|----------------|
| Spanning | 100 V; 120 V; 220 V; 230 V | |
| Frequentie | 50/60 Hz; 60 Hz | |
| Prestaties | 460 W | |
| Temperatuur | 20-600 °C | 68.0-1112.0 °F |
| Temperatuurstelling traploos | Ja | |
| Luchthoeveelheid (20°C) | 20-80 l/min | 0.7-2.82 cfm |
| Traploze aanpassing van het luchthoeveelheid | Ja | |
| Statische druk | 1600 Pa | 0.23 psi |
| Eco-Mode | Geen | |
| Weergave | Geen | |
| e-Drive | Geen | |
| Buitengebruik | Ja | |
| Aansluiting mondstuk ø | 21.3 mm / 0.85 in | |
| Lengte | 235.0 mm | 9.25 in |
| Diameter van het apparaat | 70 mm | 2.75 in |
| Diameter handvat | 40 mm | 1.57 in |
| Gewicht | 0.36 kg | 0.79 lb |
| Lengte voedingskabel | 3.0 m | 9.84 ft |
| Geluidsemissieniveau | 56 dB (A) | |
| Goedkeuringen | CE; KC; S+; UL | |
| Beschermingsklasse | II | |
| Land van herkomst | CH | |

Artikel

| | |
|--------------------------------------|---------|
| HOT-JET S, 230V/460W, EU stekker | 100.648 |
| HOT-JET S, 230V/460W, CH stekker | 100.688 |
| HOT-JET S, 230V/460W, AU stekker | 100.854 |
| HOT-JET S, 120V/460W, VS stekker | 100.859 |
| HOT-JET S, 120V/460W, zonder stekker | 100.862 |
| HOT-JET S, 100V/460W, JP stekker | 100.863 |
| HOT-JET S, 230V/460W, CN stekker | 138.414 |
| HOT-JET S, 220V/460W, KR stekker | 140.030 |



Product
configureren

Mondstukken



107.141
Breedsluifmondstuk (ø 21.3) 15 x 2 mm



107.142
Breedsluifmondstuk (ø 21.3) 20 x 2 mm



105.549
Breedsluifmondstuk (ø 21.3) 10 x 2 mm



107.144
Buismondstuk (ø 21.3) ø 5 mm, 41 mm



105.556
Breedsluifmondstuk (ø 21.3) 20 x 2 mm



106.991
Snellasmondstuk (ø 8.0) Profile D ø 5

Onderdelen



100.818
Verwarmingselement, 230V/435W



103.607
Verwarmingselement, 120V/435W



103.606
Verwarmingselement, 100V/435W

Alle accessoires zijn te vinden vanaf pagina 22.

Accessoires voor lasapparaten

Mondstukken



176.291
TPO schraapmondstuk, 40 mm, VARIMAT 700/500/300
VARIMAT 300, VARIMAT 500, VARIMAT 700



138.048
Overlaspasmondstuk 75 mm BITUMAT B2
BITUMAT B2



138.047
Overlaspasmondstuk 100 mm BITUMAT B2
BITUMAT B2



170.119
TPO schraapmondstuk, 40 mm, UNIROOF
UNIROOF 300, UNIROOF 700



155.326
Overlaspasmondstuk 30 mm
UNIROOF 300, UNIROOF 700



164.586
Overlaspasmondstuk 15 mm
UNIDRIVE 500



164.576
Overlaspasmondstuk 30 mm
UNIDRIVE 500



170.120
TPO Schraapmondstuk, 40 mm
UNIDRIVE 500



164.403
Overlaspasmondstuk 40 mm
UNIDRIVE 500

Machinespecifieke accessoires



172.967
Voedingskabel 5 m (Harting), CEE 5/16
VARIMAT 500, VARIMAT 700



172.968
Voedingskabel 5 m (Harting), EU stekker
VARIMAT 500, VARIMAT 700



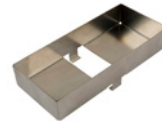
174.945
Voedingskabel 5 m (Harting), zonder stekker
VARIMAT 500, VARIMAT 700



174.946
Voedingskabel 5 m (Harting), CEE 3/16
VARIMAT 500, VARIMAT 700



174.960
Voedingskabel 3 m (Harting), KR stekker
VARIMAT 500, VARIMAT 700



134.005
Toebehoren doos VARIMAT 700/500/300
VARIMAT 300, VARIMAT 500, VARIMAT 700



174.323
Krachtsensor voor extra gewichtsdetectie
VARIMAT 500, VARIMAT 700



175.742
Stekker (Harting) 6-polig/16A
VARIMAT 500, VARIMAT 700



171.490
Extra gewicht VARIMAT 700/500/300
VARIMAT 300, VARIMAT 500, VARIMAT 700



173.090
Mondstuk instelhulp VARIMAT 700/500/300
VARIMAT 300, VARIMAT 500, VARIMAT 700



175.074
Gereedschapskoffer VARIMAT 700/500/300
VARIMAT 300, VARIMAT 500, VARIMAT 700

Machinespecifieke accessoires



119.111
Montageconus voor siliconen aandrukrollen
VARIMAT 300, VARIMAT 500, VARIMAT 700



143.163
Siliconenrol ø 62/81 x 51 mm, 25 Shore A
VARIMAT 300, VARIMAT 500, VARIMAT 700



176.977
Dak profiel kit, VARIMAT 700/500/300
VARIMAT 300, VARIMAT 500, VARIMAT 700



137.895
Aandrukrol 100 mm, met hiel
BITUMAT B2



140.229
Aandrukrol 100 mm, zonder hak
BITUMAT B2



140.228
Aandrukrol 75 mm, zonder hak
BITUMAT B2



156.447
Aandrukrol 80 mm
BITUMAT B2



158.222
Aandrukrol 100 mm
BITUMAT B2



140.476
Hefinrichting BITUMAT B2
BITUMAT B2

Machinespecifieke accessoires



155.328
Bitumenset 120 mm, BITUMAT B2
BITUMAT B2



137.896
Aandrukrol 75 mm, met hiel
BITUMAT B2



140.489
Transportkist
BITUMAT B2



173.295
Dak profiel kit, UNIROOF 700/300
UNIROOF 300, UNIROOF 700



137.843
Geleidestang top
UNIROOF 300, UNIROOF 700



132.429
Lasplaat
UNIROOF 300, UNIROOF 700, VARIMAT 300,
VARIMAT 500, VARIMAT 700



173.654
Bitumenset 80 mm, UNIROOF 700/300
UNIROOF 300, UNIROOF 700



154.522
Transportwielen, 300 mm
UNIROOF 300, UNIROOF 700



152.706
Transportwielen, 210 mm
UNIROOF 300, UNIROOF 700



167.345
Mondstuk instelhelp UNIROOF 700/300
UNIROOF 300, UNIROOF 700



176.939
Dak profiel kit universeel, UNIROOF 700/300
UNIROOF 300, UNIROOF 700

Machinespecifieke accessoires



177.022
Overlaspasmondstuk 30 mm, UNIROOF 700/300
UNIROOF 300, UNIROOF 700



177.020
Bitumenset 80 mm compleet, UNIROOF 700/300
UNIROOF 300, UNIROOF 700



177.021
Overlaspasmondstuk 80 mm, UNIROOF 700/300
UNIROOF 300, UNIROOF 700



152.741
Extra zijgewicht
UNIROOF 300, UNIROOF 700



152.742
Extra gewicht
UNIROOF 300, UNIROOF 700



154.827
Gereedschapskoffer
UNIROOF 300, UNIROOF 700



155.577
Vergrendelplaat voor extra gewichten
UNIROOF 300, UNIROOF 700



108.129
Geleidestang top
UNIROOF 300, UNIROOF 700



163.930
Aandrukrol 15 mm
UNIDRIVE 500



163.357
Aandrukrol 40 mm
UNIDRIVE 500



162.551
Steunrol
UNIDRIVE 500

Machinespecifieke accessoires



169.780
Ondersteuningsrol
UNIDRIVE 500



159.911
Drukrolnaaf
UNIDRIVE 500



161.156
Siliconenrol ø 22/36 x 49 mm, 50 Shore A
UNIDRIVE 500



164.605
Gereedschapskoffer
UNIDRIVE 500



156.531
Draagriem
UNIDRIVE 500



167.248
Kabelklem compleet
UNIDRIVE 500



Accessoires voor heteluchtapparaten

Mondstukken



107.123
Breed sleufmondstuk (ø 31.5) 20 x 2 mm
TRIAC ST, TRIAC AT



107.132
Breed sleufmondstuk (ø 31.5) 40 x 2 mm
TRIAC ST, TRIAC AT



107.124
Breed sleufmondstuk (ø 31.5) 20 x 2 mm
TRIAC ST, TRIAC AT



105.503
Breed sleufmondstuk (ø 31.5) 20 x 2 mm
TRIAC ST, TRIAC AT



105.487
Breed sleufmondstuk (ø 31.5) 20 x 2 mm
TRIAC ST, TRIAC AT



100.303
Buismondstuk (ø 31.5) ø 5 mm, 37 mm
TRIAC ST, TRIAC AT



107.131
Breed sleufmondstuk (ø 31.5) 80 x 2 mm
TRIAC ST, TRIAC AT



107.133
Breed sleufmondstuk (ø 31.5) 40 x 2 mm
TRIAC ST, TRIAC AT



107.129
Breed sleufmondstuk (ø 31.5) 60 x 2 mm
TRIAC ST, TRIAC AT



105.475
Breed sleufmondstuk (ø 31.5) 20 x 2 mm
TRIAC ST, TRIAC AT



105.485
Breed sleufmondstuk (ø 31.5) 25 x 2 mm
TRIAC ST, TRIAC AT

Mondstukken



105.494
Breed sleufmondstuk (ø 31.5) 30 x 2 mm
TRIAC ST, TRIAC AT



105.575
Buismondstuk (ø 31.5) ø 5 mm, 100 mm
TRIAC ST, TRIAC AT



106.982
Buismondstuk (ø 31.5) ø 5 mm, 150 mm
TRIAC ST, TRIAC AT



105.576
Buismondstuk (ø 31.5) ø 5 mm, 30 x 60 mm
TRIAC ST, TRIAC AT



107.130
Breed sleufmondstuk (ø 31.5) 40 x 2 mm
TRIAC ST, TRIAC AT



107.125
Breed sleufmondstuk (ø 31.5) 20 x 2 mm
TRIAC ST, TRIAC AT



107.258
Breed sleufmondstuk (ø 50.0) 70 x 10 mm
ELECTRON ST



107.653
Breed sleufmondstuk (ø 50.0) 75 x 2 mm
ELECTRON ST



107.270
Breed sleufmondstuk (ø 50.0) 150 x 12 mm
ELECTRON ST



142.281
Breed sleufmondstuk (ø 50.0) 74 x 3 mm
ELECTRON ST



107.141
Breed sleufmondstuk (ø 21.3) 15 x 2 mm
HOT JET S

Mondstukken



107.142
Breedsluifmondstuk (ø 21.3) 20 x 2 mm
HOT JET S



105.549
Breedsluifmondstuk (ø 21.3) 10 x 2 mm
HOT JET S



107.144
Buismondstuk (ø 21.3) ø 5 mm, 41 mm
HOT JET S



105.556
Breedsluifmondstuk (ø 21.3) 20 x 2 mm
HOT JET S



106.989
Snellasmontstuk (ø 8.0) Profile D ø 3
HOT JET S, TRIAC ST, TRIAC AT



106.990
Snellasmontstuk (ø 8.0) Profile D ø 4
HOT JET S, TRIAC ST, TRIAC AT



106.991
Snellasmontstuk (ø 8.0) Profile D ø 5
HOT JET S, TRIAC ST, TRIAC AT

Machinespecifieke accessoires



116.586
Gereedschapskoffer
ELECTRON ST, TRIAC ST, TRIAC AT



107.348
Gereedschapstandaard voor
ELECTRON ST, HOT JET S, TRIAC ST, TRIAC AT



169.010
Soldeerboutset, cilindrische en puntige vorm
TRIAC AT



176.537
Soldeerboutset, puntig en beitelvormig
TRIAC AT



169.168
Koperen bout, voor puntsolderen
TRIAC AT



169.169
Koperen bout, voor klantspecifieke soldeer
klussen
TRIAC AT



169.887
Koperen bout, met gepunte bout solderen
TRIAC AT



169.176
Houder voor soldeerboutkit, TRIAC AT
TRIAC AT



169.011
Soldeerboutadapter voor TRIAC AT
TRIAC AT



151.068
Gereedschapstandaard ELECTRON ST
ELECTRON ST

Meer accessoires

Algemene accessoires



140.160
Aandrukrol 40 mm, siliconen



140.161
Aandrukrol 28 mm, siliconen



106.976
Aandrukrol 28 mm, PTFE



175.657
Aandrukrol 8 mm, PTFE



175.658
Aandrukrol 8 mm, PTFE



106.972
Aandrukrol 6 mm, messing



106.974
Aandrukrol 80 mm, siliconen



151.382
Kehlfix voor kunststof liners



153.009
Plastfix



151.188
Randschaaf voor T-verbindingen



125.917
Messenslijper

Algemene accessoires



172.482
Lasnaadtester



174.048
Lasnaadtester



172.483
Lasnaad tester multitoel



138.817
Handborstel, roestvrij staal



129.656
Handborstel, roestvrij staal



116.798
Messing draadborstel



151.847
Koperborstel



100.530
Inbussleutel 4 mm



150.715
Schroevendraaier, Torx T20



157.544
Multifunctionele schaar, 260 mm



137.855
Gereedschapsmes

Algemene accessoires



138.902
Gehoekt mes



138.539
Trapeziumvormig blad



160.353
Kabelhaspel 25 m (PUR), 5 x 2.5 mm², CEE
400V/16A; 2xEU 3/16, 1xCEE 5/16



117.777
Verlengkabel 15 m (PUR), 3 x 2.5 mm², T23 (IP55)



169.190
Kabelhaspel 45 m (PUR), 3 x 2.5 mm², T23 (IP55)
230V/16A; 4xT23 (IP55)



161.207
Kabelhaspel 25 m (PUR), 5 x 2.5 mm², CEE
400V/16A; 2xFR,BE,CZ,PL Type E, 1xCEE 5/16



164.048
Kabelhaspel 45 m (PUR), 3 x 2.5 mm², EU
230V/16A; 4xEU 3/16



160.015
Verlengkabel 15 m (PUR), 5 x 2.5 mm², CEE
400V/16A



159.239
Verlengkabel 15 m (PUR), 3 x 2.5 mm², EU
230V/16A

Testapparatuur



139.059
EXAMO 300F USB, 230V/200W, EU stekker



139.060
EXAMO 600F USB, 230V/200W, EU stekker



134.832
Test- en kalibratieset voor EXAMO



144.416
USB-stick, 16 GB



136.961
Temperatuurmeetapparaat G1200



136.963
Meettaster type K, ø 1.5 x 100 mm



142.570
Gereedschapskoffer



159.514
Lasnaadtestsjabloon



Juridische kennisgevingen

Inhoud

We doen alle moeite om ervoor te zorgen dat alle informatie correct, actueel en volledig is en stellen de inhoud van deze brochure zorgvuldig samen. Wij aanvaarden echter geen aansprakelijkheid voor de aangeboden informatie. We behouden ons het recht voor om alle verstrekte informatie op elk moment zonder verdere kennisgeving te wijzigen of aan te passen.

Auteursrecht/Industriële eigendomsrechten

Teksten, afbeeldingen, grafische afbeeldingen en de plaatsing ervan zijn onderworpen aan auteursrechtelijke bescherming en andere beschermende wetten. Reproductie, wijziging, overdracht of publicatie van een deel of de gehele inhoud van deze brochure is verboden in welke vorm dan ook, behalve voor privé-, niet-commerciële doeleinden.

Alle merken in deze brochure (beschermde handelsmerken, zoals logo's en bedrijfsnamen) zijn eigendom van Leister AG, Leister Brands AG of derden, en mogen niet zonder voorafgaande schriftelijke toestemming worden gebruikt, gekopieerd of gedistribueerd.

Wijzigingen

Wijzigingen kunnen op elk moment worden aangebracht.

© Leister AG
Galileo-Strasse 10
6056 Kaegiswil
Switzerland

+41 41 662 74 74
leister@leister.com
leister.com



**Meld u nu aan voor
de nieuwsbrief**



Leister

Leister Technologies AG is an ISO 9001 certified enterprise.