



Le soudage des membranes pour toiture

FOCUS | Un assemblage sécurisé grâce à la technologie à air chaud contrôlé



Secteur du bâtiment | Toits plats et inclinés



Produits Leister pour le soudage du bitume et du plastique dans le secteur du bâtiment

Solutions Leister pour le scellage des toits

Lorsque vous soudez des membranes d'étanchéité sur des toits plats ou inclinés, vous devez pouvoir vous fier à la qualité et à l'efficacité de vos machines à souder. Depuis des décennies, Leister est synonyme de produits efficaces, durables et innovants et de service complet de qualité. Dans le monde entier.

We know how.

Contenu

Assemblage efficace des membranes

Page 4

Le produit adapté à chaque application

Page 5

Soudage même en cas de sous-tension

Page 6

L'assurance qualité avec LQS Roofing

Page 7

Machines de soudage

Page 10

Pistolets à air chaud

Page 18

Accessories

Page 22

Assemblage efficace des membranes

La construction de toits plats est de plus en plus populaire et répond aux exigences actuelles. Qu'il s'agisse d'un centre logistique ou d'un toit industriel fonctionnel, les toits plats sont aujourd'hui utilisés pour générer une valeur ajoutée pour le maître d'ouvrage et pour l'environnement.

Les quatre exigences pour un toit utilitaire

- Un toit plat utilitaire doit être scellé en permanence afin de garantir une protection contre les influences externes.
- Il est recommandé d'y planter de la végétation pour retenir l'eau et soulager le réseau d'égout pluvial.
- Un système photovoltaïque et un système de génération d'eau chaude doivent être installés afin de générer un retour sur investissement.
- L'ajout de végétation vise à favoriser la biodiversité et à améliorer le microclimat pour faire du toit un espace plus naturel.

Dans les bonnes conditions, les toits plats offrent une excellente occasion de transformer les toits protecteurs en toits utilitaires. De nos jours, les maîtres d'ouvrage n'ont plus à choisir entre systèmes photovoltaïques et toits végétalisés, car la combinaison des deux est particulièrement bénéfique.

Souder des membranes pour toiture en toute sécurité

En raison des exigences accrues et des utilisations multiples, il est essentiel de disposer d'un toit plat étanche en permanence. Il est donc essentiel de disposer d'un équipement de soudage de haute qualité. Les machines à souder automatiques VARIMAT 700 et VARIMAT 500 de Leister, lancées en 2024, dépasseront vos attentes et stimuleront votre inspiration. Les deux modèles de machines à souder sont dotés du système de qualité Leister (Leister Quality System, LQS), d'un logiciel de gestion d'alimentation et de l'Assistant de soudage contrôlé. La VARIMAT 700 permet également de générer des rapports assistés par GPS afin de documenter vos tâches de soudage.

Vous pourrez ainsi souder efficacement, même dans des conditions de sous-tension (jusqu'à 20 %). En si vous sortez de la fenêtre de soudage, votre VARIMAT émettra un signal d'alerte visuel et sonore. Le soudage plastique n'a jamais été aussi efficace.



“Leister dispose de tous les produits dont nous avons besoin. Chez Leister, nous sommes certains de trouver la machine à souder adaptée à toutes les applications de couverture, et nous sommes totalement satisfaits de la qualité. Nous faisons confiance à Leister pour ses produits fiables, ses conseils d'expert et son excellent service depuis des années.”

Ivo Mathis
PDG de Mathis Flachdach AG

**Demandez une expertise
gratuite maintenant**



Le produit adapté à chaque application

Que vous travailliez sur toits plats ou inclinés, Leister a les produits adaptés à chaque application. Les machines à souder VARIMAT 700, VARIMAT 500 et VARIMAT 300 adaptées aux opérations de recouvrement établissent de nouvelles normes en matière de couverture. Nous avons développé la nouvelle génération de machines à souder en nous basant sur les analyses et retours de nos clients du monde entier afin de les rendre plus flexibles, plus fiables et plus faciles à utiliser.

Souder avec les bons paramètres

Leister collabore depuis de nombreuses années avec des fabricants de membranes, des experts, des associations et des couvreurs renommés. Cette approche nous permet de comprendre vos besoins et de développer nos produits en continu.

Vous souhaitez garantir la sécurité de vos processus lorsque vous soudez des membranes thermoplastiques. C'est la raison pour laquelle notre objectif est de vous aider à réduire les sources d'erreurs. La solution: l'assistant de soudage contrôlé, qui surveille électroniquement vos soudures. Si les machines à souder modernes dépassent les limites des paramètres de soudage ou ne les atteignent pas, un assistant électronique s'active et en informe l'utilisateur à l'aide d'une alarme visuelle et sonore.

Pour vous aider à définir les bons paramètres de soudage, vous trouverez des profils de soudage éprouvés sur l'application myLeister, ainsi que dans les menus des machines à souder VARIMAT 700, VARIMAT 500 et UNIROOF 700.

Aperçu des avantages

- Un soudage de haute qualité, toujours à la pointe de la technologie et personnalisé pour répondre à vos besoins et à vos applications
- Un soudage uniforme, même dans des conditions de chantier difficiles et de sous-tension, grâce à des paramètres contrôlés et à notre logiciel de gestion de l'alimentation
- Une assurance qualité renforcée par LQS Roofing (protocole de soudage assisté par GPS) et l'assistant de soudage contrôlé
- Une vitesse de soudage élevée et une largeur de soudure fiable
- Une fenêtre de soudage pour déterminer les paramètres de soudage
- Des machines faciles à utiliser dotées d'un écran large
- Des coûts d'entretien réduits grâce à des moteurs sans balais, à des composants de qualité et à un élément chauffant durable
- Une garantie étendue des pièces de rechange et un service de haute qualité
- Un mode Eco qui réduit la consommation énergétique

Un aperçu des produits pour machines à souder les toits plats

Fonction	VARIMAT 700	VARIMAT 500	VARIMAT 300	UNIROOF 700	UNIROOF 300	UNIDRIVE 500	BITUMAT B2
Gestion de qualité LQS	✓			✓			
Surveillance du soudage	✓	✓		✓			
Gestion de l'alimentation contre les sous-tensions	✓	✓		✓			
Technologie d'affichage en boucle fermée	✓	✓	✓	✓	✓	✓	
Recettes de soudage	✓	✓		✓			
Protection d'application et mode de test de soudage	✓						
Kit de conversion 400 V, 230 V	✓	✓					
Mesure de la pression	✓						
Lampe de travail	✓	✓					
Moteurs sans balais	✓	✓		✓		✓	
Axe de transport mobile	✓	✓	✓	✓	✓		
Vitesse de soudage m/min.	6-7	6-7	3-4	2-3	2-2.5	1.5-2.2	5-7
Application							
Grands toits (>500 m ²)	✓	✓	✓				✓
Toits moyens (<500 m ²)	✓	✓	✓	✓	✓	✓	✓
Membrane de bitume modifié				✓	✓		✓

Soudage même en cas de sous-tension

Les couvreurs du monde entier sont confrontés à des problèmes de sous-tension sur le chantier. Ce phénomène est souvent causé par une surcharge temporaire des sources d'alimentation du chantier et par des câbles de rallonge défectueux. Les machines à souder Leister, dotées d'un logiciel de gestion de l'alimentation et de composants électroniques contrôlés, offrent une solution.

Gestion de l'alimentation: votre avantage pour lutter contre la sous-tension

Si vous utilisez une machine à souder VARIMAT 700, VARIMAT 500 ou UNIROOF 700 de Leister, vous êtes sûr d'atteindre la température de soudage requise, même en cas de sous-tension (jusqu'à 20 %). La raison: le logiciel de gestion de l'alimentation Leister.

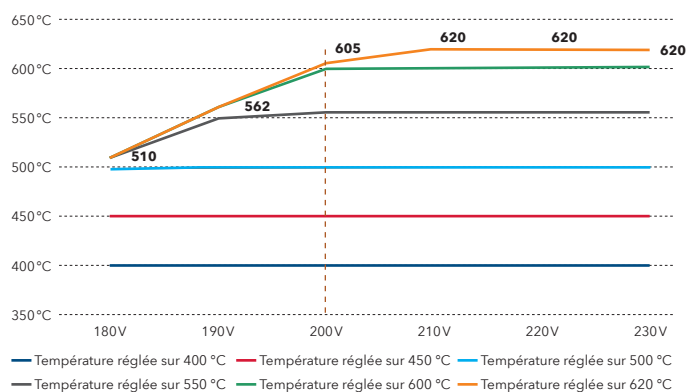
Si la sous-tension dépasse les 20 %, les soudeuses automatiques Leister s'éteignent automatiquement. En effet, au-delà de cette limite, les paramètres de soudage définis peuvent ne plus être garantis, ce qui affecte négativement la qualité du soudage.

Choisir les bons câbles de rallonge est essentiel

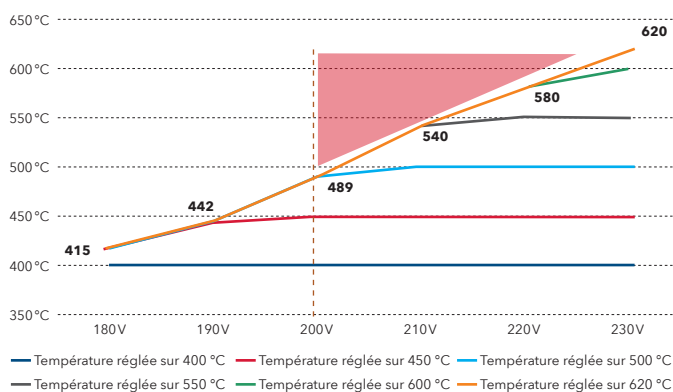
Pour fournir à votre équipement électrique de soudage toute la puissance dont il a besoin, vous devez employer des câbles de rallonge adéquats. Pour ce faire, respectez les points suivants:

- Optez plutôt pour des câbles à section large
- Utilisez des prises et des raccordements fiables
- Utilisez des câbles de rallonge de haute qualité
- Utilisez des disjoncteurs conçus pour du courant de 230 V 20 A et de 400 V 16 A
- Respectez la longueur de câble maximale
- Utilisez un générateur d'une puissance d'au moins 10 kW (En général: puissance nécessaire × 2)
- Utilisez plutôt une source d'alimentation de 400 V

Avec un logiciel adapté ("gestion de l'alimentation") et un élément chauffant puissant, la machine à souder peut être utilisée à 230 V:



Sans logiciel adapté ("gestion de l'alimentation") et avec un élément chauffant disponible sur le marché, la machine à souder peut être utilisée à 230 V:



Grâce au logiciel de gestion de l'alimentation de Leister, vous pouvez atteindre des températures extrêmement élevées, par exemple pour souder des lés d'étanchéité en PVC, même en cas de sous-tension.

L'assurance qualité avec LQS Roofing

Grâce au système qualité Leister (Leister Quality System, ou LQS), vous et vos clients recevez un journal de soudage assisté par GPS vous permettant de vérifier vos soudures, et l'assistant de soudage contrôlé vous informe quand vos paramètres s'écartent de la zone de soudage.

Une plus grande sécurité des processus lors du soudage

Avec LQS Roofing, vous pouvez créer des journaux de soudage professionnels en un rien de temps et démontrer la qualité de votre travail.

Vous pouvez accéder gratuitement à LQS Roofing sur vos appareils compatibles avec LQS dans l'application myLeister. Entre les offres de projets publics et les appels d'offres venant d'architectes, il devient de plus en plus nécessaire de consigner les données de soudage. LQS Roofing vous aider à vérifier vos soudures. Cette fonctionnalité vous donne une sécurité d'investissement et des bases solides pour l'avenir.



Installez l'application myLeister pour votre nouvelle expérience numérique. Pour iOS, Android et Windows.



Assistant de soudage contrôlé

"L'assistant de soudage contrôlé" de Leister surveille votre processus de soudage et vous informe à l'aide d'une alarme lorsque les paramètres définis s'écartent de la zone de soudage.

L'assurance qualité électronique enregistre et consigne la tâche de soudage et offre les avantages suivants:

- Vérification réalisée avec des paramètres de soudage assistés par GPS
- Création d'un rapport automatique de soudage pour rechercher et réduire les erreurs
- Création d'un document de vérification des paramètres de soudage définis
- Documentation de la longueur des cordons de soudure pour garantir la sécurité du processus
- Contrôle renforcé sur la technique d'assemblage et sur la tension actuelle



Organiser une consultation avec des experts







Machines de soudage

VARIMAT 700	10
VARIMAT 500	11
VARIMAT 300	12
BITUMAT B2	13
UNIROOF 700	14
UNIROOF 300	15
UNIDRIVE 500	16

Pistolets à air chaud

TRIAC AT	18
TRIAC ST	19
ELECTRON ST	20
HOT JET S	21

Accessories

Accessoires pour machines de soudage	22
Accessoires pour pistolets à air chaud	26
Plus d'accessoires	28

VARIMAT 700



La machine à souder automatique VARIMAT 700 offre une fiabilité constante du processus et une précision de suivi pour le soudage des toits plats. La pression de contact élevée, le mécanisme innovant de pivotement de la buse, le LQS et la gestion de la puissance garantissent la qualité du soudage.

Données techniques

Tension	230 V; 400 V	
Fréquence	50/60 Hz	
Performance	3680-5700 W	
Vitesse	1.0-12.0 m/min	3.28-39.37 ft/min
Température	100-620 °C	212.0-1148.0 °F
Volume d'air réglable	Oui	
Buse de soudage / largeur de soudure	40 mm	1.57 in
Matériaux de soudure	ECB; EPDM; EVA; FPO; PIB; PO; PVC; PVC-P; TPE; TPO; TPU	
LQS	Oui	
Moteur de soufflerie sans balais	Oui	
Moteur d'entraînement sans balais	Oui	
Longueur	605.0 mm	23.81 in
Largeur	335.0 mm	13.18 in
Hauteur	373.0 mm	14.68 in
Poids	37.5 kg	82.67 lb
Longueur du câble d'alimentation	5.0 m	16.4 ft
Agréments	CE; Certification CB; UKCA	
Classe de protection	I	
Pays d'origine	CH	

Articles

VARIMAT 700, 230V/3680W, 40mm, sans câble	173.180
VARIMAT 700, 400V/5700W, 40mm, CEE 5/16	173.181
VARIMAT 700, 230V/3680W, 40mm, 'F, sans prise	174.614



Configurer le produit

Buses



176.291
Buse de grattage, 40 mm, VARIMAT 700/500/300

Accessoires spécifiques aux machines



172.967
Câble d'alimentation 5 m (Harting), CEE 5/16



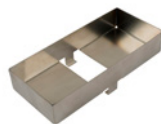
172.968
Câble d'alimentation 5 m (Harting), prise UE



174.945
Câble d'alimentation 5 m (Harting), sans prise



174.946
Câble d'alimentation 5 m (Harting), CEE 3/16



134.005
Boîte à accessoires VARIMAT 700/500/300



174.323
Senseur de force pour une détection supplémentaire du poids



175.742
Fiche (Harting) 6 broches/16A

Pièces de rechange



148.518
Élément chauffant, 230V/4400W



148.521
Élément chauffant, 400V/5500W

Tous les accessoires sont disponibles à partir de la page 22.

VARIMAT 500



La machine à souder automatique VARIMAT 500 offre une sécurité dans le soudage des toits plats. La pression de contact élevée, le mécanisme innovant de pivotement de la buse et l'axe de transport variable garantissent la qualité du soudage. Convertible de 230 à 400 V.

Données techniques

Tension	230 V; 400 V	
Fréquence	50/60 Hz	
Performance	3680-5700 W	
Vitesse	1.0-12.0 m/min	3.28-39.37 ft/min
Température	100-620 °C	212.0-1148.0 °F
Volume d'air réglable	Oui	
Buse de soudage / largeur de soudure	40 mm	1.57 in
Matériaux de soudure	ECB; EPDM; EVA; FPO; PIB; PO; PVC; PVC-P; TPE; TPO; TPU	
LQS	Non	
Moteur de soufflerie sans balais	Oui	
Moteur d'entraînement sans balais	Oui	
Longueur	605.0 mm	23.81 in
Largeur	335.0 mm	13.18 in
Hauteur	373.0 mm	14.68 in
Poids	37.5 kg	82.67 lb
Longueur du câble d'alimentation	5.0 m	16.4 ft
Agréments	CE; Certification CB; UKCA	
Classe de protection	I	
Pays d'origine	CH	

Articles

VARIMAT 500, 230V/3680W, 40mm, sans câble	173.182
VARIMAT 500, 400V/5700W, 40mm, CEE 5/16	173.183
VARIMAT 500, 230V/3680W, 40mm, 'F, sans prise	174.615



Configurer le produit

Buses



176.291
Buse de grattage, 40 mm, VARIMAT 700/500/300

Accessoires spécifiques aux machines



172.967
Câble d'alimentation 5 m (Harting), CEE 5/16



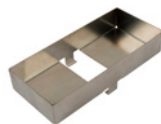
172.968
Câble d'alimentation 5 m (Harting), prise UE



174.945
Câble d'alimentation 5 m (Harting), sans prise



174.946
Câble d'alimentation 5 m (Harting), CEE 3/16



134.005
Boîte à accessoires VARIMAT 700/500/300



174.323
Senseur de force pour une détection supplémentaire du poids



175.742
Fiche (Harting) 6 broches/16A

Pièces de rechange



148.518
Élément chauffant, 230V/4400W



148.521
Élément chauffant, 400V/5500W

Tous les accessoires sont disponibles à partir de la page 22.

VARIMAT 300



La machine à souder les toits VARIMAT 300 permet de souder facilement et intuitivement les toits plats. La pression de contact élevée, la précision du suivi et la flexibilité de l'axe de transport pour une qualité de soudage durable sont autant d'atouts supplémentaires.

Données techniques

Tension	230 V; 400 V	
Fréquence	50/60 Hz	
Performance	3680-5700 W	
Vitesse	1.0-10.0 m/min	3.28-32.81 ft/min
Température	100-620 °C	212.0-1148.0 °F
Volume d'air réglable	Oui	
Buse de soudage / largeur de soudure	40 mm	1.57 in
Matériaux de soudure	ECB; EPDM; EVA; FPO; PIB; PO; PVC; PVC-P; TPE; TPO; TPU	
LQS	Non	
Moteur de soufflerie sans balais	Non	
Moteur d'entraînement sans balais	Oui	
Longueur	605.0 mm	23.81 in
Largeur	335.0 mm	13.18 in
Hauteur	373.0 mm	14.68 in
Poids	37.5 kg	82.67 lb
Longueur du câble d'alimentation	5.0 m	16.4 ft
Agréments	CE; Certification CB; UKCA	
Classe de protection	I	
Pays d'origine	CH	

Articles

VARIMAT 300, 400V/5700W, 40mm, CEE 5/16	173.184
VARIMAT 300, 230V/3680W, 40mm, prise UE	173.185
VARIMAT 300, 230V/3680W, 40mm, CEE 3/16	173.186
VARIMAT 300, 230V/3680W, 40mm, °F, sans prise	174.616



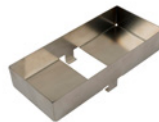
Configurer le produit

Buses



176.291
Buse de grattage, 40 mm, VARIMAT 700/500/300

Accessoires spécifiques aux machines



134.005
Boîte à accessoires VARIMAT 700/500/300



171.490
Poids supplémentaire VARIMAT 700/500/300



173.090
Jauge de réglage de la buse VARIMAT 700/500/300



175.074
Caisse à outils VARIMAT 700/500/300

Pièces de rechange



148.518
Élément chauffant, 230V/4400W



148.521
Élément chauffant, 400V/5500W

Tous les accessoires sont disponibles à partir de la page 22.

BITUMAT B2



Le BITUMAT B2 est utilisé pour souder le bitume modifié sans flammes. Avec la buse de bitume appropriée, des cordons de soudure précis sont réalisés sur le bitume modifié.

Données techniques

Tension	230 V; 400 V	
Fréquence	50/60 Hz	
Performance	6700 W	
Vitesse	0.8-12.0 m/min	2.62-39.37 ft/min
Température	20-650 °C	68.0-1202.0 °F
Volume d'air réglable	Oui	
Buse de soudage / largeur de soudure	75-100 mm	2.95-3.93 in
Matériaux de soudure	Bitume; ECB	
LQS	Non	
Moteur de soufflerie sans balais	Non	
Moteur d'entraînement sans balais	Non	
Longueur	690.0 mm	27.16 in
Largeur	490.0 mm	19.29 in
Hauteur	330.0 mm	12.99 in
Poids	39.0 kg	85.98 lb
Longueur du câble d'alimentation	1.2 m	3.93 ft
Agréments	CE; Certification CB; UKCA	
Classe de protection	I	
Pays d'origine	CH	

Articles

BITUMAT B2, 230V/6700W, 100mm, CEE 5/32	138.386
BITUMAT B2, 400V/6700W, 100mm, CEE 5/16	140.437
BITUMAT B2, 400V/6700W, 75mm, CEE 5/16	140.438
BITUMAT B2, 230V/6700W, 100mm, sans prise	140.439
BITUMAT B2, 230V/6700W, 75mm, sans prise	140.441



Configurer le produit

Buses



138.048
Buse de soudage par recouvrement 75 mm
BITUMAT B2



138.047
Buse de soudage par recouvrement 100 mm
BITUMAT B2

Accessoires spécifiques aux machines



137.895
Rouleau de pression 100 mm, avec talon



140.229
Rouleau de pression 100 mm, sans talon



140.228
Rouleau de pression 75 mm, sans talon



156.447
Rouleau de pression 80 mm



158.222
Rouleau de pression 100 mm



155.328
Kit bitume 120 mm, BITUMAT B2

Pièces de rechange



126.594
Élément chauffant, 400V/6500W



126.386
Élément chauffant, 230V/6500W

Tous les accessoires sont disponibles à partir de la page 22.

UNIROOF 700



Grâce à LQS, le Monitored-Welding-Assistant contrôlé et la buse standard Leister, la machine automatique de soudage de toits UNIROOF 700 est bien adaptée au soudage de toits plats et établit une nouvelle norme dans l'industrie des toits.

Données techniques

Tension	100 V; 120 V; 230 V	
Fréquence	50/60 Hz	
Performance	1500-3680 W	
Vitesse	1.0-10.0 m/min	3.28-32.81 ft/min
Température	100-620 °C	212.0-1148.0 °F
Volume d'air réglable	Oui	
Buse de soudage / largeur de soudure	40-80 mm	1.57-3.14 in
Matériaux de soudure	Bitume; ECB; EPDM; EVA; FPO; PIB; PVC; TPE; TPO; TPU	
LQS	Oui	
Moteur de soufflerie sans balais	Oui	
Moteur d'entraînement sans balais	Oui	
Longueur	475.0 mm	18.7 in
Largeur	244.0-360.0 mm	9.6-14.17 in
Hauteur	260.0 mm	10.23 in
Poids	17.0-19.9 kg	37.47-43.87 lb
Longueur du câble d'alimentation	3.0 m	9.84 ft
Agréments	CE; Certification CB; UKCA	
Classe de protection	I	
Pays d'origine	CH	

Articles

UNIROOF 700, 230V/3680W, 40mm, prise UE	165.834
UNIROOF 700, 120V/1800W, 40mm, prise US	165.835
UNIROOF 700, 230V/3680W, 40mm, sans prise	165.836
UNIROOF 700, 100V/1500W, 40mm, prise JP	165.837
UNIROOF 700, 230V/3680W, 40mm, CEE 3/16	169.235
UNIROOF 700, 230V/3680W, 40mm, prise KR	169.236
UNIROOF 700, 120V/1800W, 40mm, CEE 3/16	169.237
UNIROOF 700, 230V/3680W, 80mm, prise UE	170.210
UNIROOF 700, 230V/3680W, 40mm, prise CH	176.840



Configurer le produit

Buses



170.119
Buse de grattage, 40 mm, UNIROOF

Accessoires spécifiques aux machines



173.295
Kit de profilés de toit, UNIROOF 700/300



137.843
Haut de la barre de guidage



173.654
Kit bitume 80 mm, UNIROOF 700/300



154.522
Axe de transport, 300 mm



152.706
Axe de transport, 210 mm



167.345
Jauge de réglage de la buse UNIROOF 700/300

Pièces de rechange



145.604
Élément chauffant, 120V/2300W



163.951
Élément chauffant, 100V/2000W



169.791
Élément chauffant, 230V/4400W

Tous les accessoires sont disponibles à partir de la page 22.

UNIROOF 300



La machine à souder automatique compacte UNIROOF 300 convient parfaitement pour le soudage de toits plats de taille moyenne à grande et est idéale comme machine d'entrée de gamme en raison de sa simplicité d'utilisation.

Données techniques

Tension	100 V; 120 V; 230 V	
Fréquence	50/60 Hz	
Performance	1500-3450 W	
Vitesse	1.0-10.0 m/min	3.28-32.81 ft/min
Température	100-600 °C	212.0-1112.0 °F
Volume d'air réglable	Oui	
Buse de soudage / largeur de soudure	30-40 mm	1.18-1.57 in
Matériaux de soudure	Bitume; ECB; EPDM; EVA; FPO; PIB; PVC; TPE; TPO; TPU	
LQS	Non	
Moteur de soufflerie sans balais	Non	
Moteur d'entraînement sans balais	Oui	
Longueur	475.0 mm	18.7 in
Largeur	244.0 mm	9.6 in
Hauteur	260.0 mm	10.23 in
Poids	17.0 kg	37.47 lb
Longueur du câble d'alimentation	3.0 m	9.84 ft
Agréments	CE; Certification CB; UKCA	
Classe de protection	I	
Pays d'origine	CH	

Articles

UNIROOF 300, 230V/3450W, 40mm, prise UE	168.634
UNIROOF 300, 120V/1800W, 40mm, prise US	168.635
UNIROOF 300, 100V/1500W, 40mm, prise JP	168.636
UNIROOF 300, 230V/3450W, 40mm, CEE 3/16	168.637
UNIROOF 300, 230V/3450W, 30mm, prise UE	168.638
UNIROOF 300, 230V/3450W, 40mm, sans prise	168.639
UNIROOF 300, 230V/3450W, 40mm, prise CH	176.841



Configurer le produit

Buses



170.119
Buse de grattage, 40 mm, UNIROOF

Accessoires spécifiques aux machines



173.295
Kit de profilés de toit, UNIROOF 700/300



137.843
Haut de la barre de guidage



173.654
Kit bitume 80 mm, UNIROOF 700/300



154.522
Axe de transport, 300 mm



152.706
Axe de transport, 210 mm



167.345
Jauge de réglage de la buse UNIROOF 700/300

Pièces de rechange



145.604
Élément chauffant, 120V/2300W



163.951
Élément chauffant, 100V/2000W



155.473
Élément chauffant, 230V/3300W

Tous les accessoires sont disponibles à partir de la page 22.

UNIDRIVE 500



La machine de soudage semi-automatique UNIDRIVE 500 combine le soudage manuel et automatique dans un appareil de soudage de plastique pratique. Développée pour les petits toits, la soudure des lucarnes, les raccords de toit et les petites terrasses.

Données techniques

Tension	100 V; 120 V; 230 V	
Fréquence	50/60 Hz	
Performance	1500-2300 W	
Vitesse	0.7-4.5 m/min	2.29-14.76 ft/min
Température	100-580 °C	212.0-1076.0 °F
Volume d'air réglable	Oui	
Buse de soudage / largeur de soudure	15-40 mm	0.59-1.57 in
Matériaux de soudure	ECB; EPDM; EVA; FPO; PIB; PO; PU; PVC; TPE; TPO; TPU	
LQS	Non	
Afficheur	Oui	
Moteur de soufflerie sans balais	Oui	
Moteur d'entraînement sans balais	Oui	
Entraînement réversible	Oui	
Longueur	275.0 mm	10.82 in
Largeur	173.0 mm	6.81 in
Hauteur	297.0 mm	11.69 in
Poids	4.5 kg	9.92 lb
Longueur du câble d'alimentation	3.0 m	9.84 ft
Agréments	CE; Certification CB; UKCA	
Classe de protection	I	
Pays d'origine	CH	

Articles

UNIDRIVE 500, 230V/2300W, 40mm, prise UE	163.144
UNIDRIVE 500, 230V/2300W, 40mm, prise CH	163.145
UNIDRIVE 500, 230V/2300W, 40mm, CEE 3/16	163.146
UNIDRIVE 500, 120V/1800W, 40mm, prise US	163.147
UNIDRIVE 500, 120V/1800W, 40mm, CEE 3/16	163.148
UNIDRIVE 500, 100V/1500W, 40mm, prise JP	163.149
UNIDRIVE 500, 230V/2300W, 30mm, prise UE	163.150
UNIDRIVE 500, 230V/2300W, rouleaux en acier de 40mm, CEE 3/16	163.151
UNIDRIVE 500, 230V/2300W, rouleaux en acier de 15mm, CEE 3/16	163.152



Configurer le produit

Buses



164.586
Buse de soudage par recouvrement 15 mm



164.576
Buse de soudage par recouvrement 30 mm

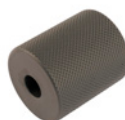


170.120
Buse de raclage, 40 mm

Accessoires spécifiques aux machines



163.930
Rouleau de pression 15 mm



163.357
Rouleau de pression 40 mm



162.551
Rouleau de soutien



151.847
Brosse de nettoyage en laiton ø 15 mm

Pièces de rechange



145.582
Élément chauffant, 230V/2200W



165.176
Élément chauffant, 120V/2100W



165.179
Élément chauffant, 100V/1600W

Tous les accessoires sont disponibles à partir de la page 22.



TRIAC AT



Le pistolet à air chaud TRIAC AT est conçu pour souder et mouler le plastique. La température et la quantité d'air peuvent être fixées séparément au moyen de son unité de commande e-Drive.

Données techniques

Tension	100 V; 120 V; 220 V; 230 V	
Fréquence	50/60 Hz; 60 Hz	
Performance	1500-1600 W	
Température	40-620 °C	104.0-1148.0 °F
Réglage de la température en continu	Oui	
Flux d'air (20°C)	120-240 l/min	4.23-8.47 cfm
Réglage progressif du volume d'air	Oui	
Pression statique	3000 Pa	0.43 psi
Eco-Mode	Oui	
Afficheur	Oui	
e-Drive	Oui	
Application extérieure	Oui	
Raccord de buse ø	31.5 mm / 1.25 in; M14	
Longueur	335.0 mm	13.18 in
Diamètre de l'appareil	90 mm	3.54 in
Diamètre de la poignée	56 mm	2.2 in
Poids	1.02 kg	2.24 lb
Longueur du câble d'alimentation	3.0 m	9.84 ft
Niveau d'émission sonore	67 dB (A)	
Agréments	CE; KC; S+; UL	
Classe de protection	II	
Pays d'origine	CH	

Articles

TRIAC AT, 230V/1600W, prise UE	141.314
TRIAC AT, 120V/1600W, prise US	141.316
TRIAC AT, 100V/1500W, prise JP	141.317
TRIAC AT, 120V/1600W, CEE 3/16	141.319
TRIAC AT, 230V/1600W, prise UK	141.320
TRIAC AT, 230V/1600W, prise AU	141.321
TRIAC AT, 230V/1600W, prise CH	141.322
TRIAC AT, 230V/1600W, prise CN	141.323
TRIAC AT, 230V/1600W, M14, prise UE	142.737
TRIAC AT, 220V/1600W, prise CN	148.005

Buses



107.123
Buse à large fente (ø 31.5) 20 x 2 mm



107.132
Buse à large fente (ø 31.5) 40 x 2 mm



107.124
Buse à large fente (ø 31.5) 20 x 2 mm



105.503
Buse à large fente (ø 31.5) 20 x 2 mm



105.487
Buse à large fente (ø 31.5) 20 x 2 mm



100.303
Buse tubulaire (ø 31.5) ø 5 mm, 37 mm



106.991
Buse de soudage rapide (ø 8.0) Profil D ø 5



107.131
Buse à large fente (ø 31.5) 80 x 2 mm

Pièces de rechange



142.717
Élément chauffant, 230V/1550W



142.718
Élément chauffant, 120V/1550W



Configurer le produit

Tous les accessoires sont disponibles à partir de la page 22.

TRIAC ST



Le TRIAC ST est un pistolet à air chaud robuste universellement polyvalent pour le soudage de membranes plastiques et le rétrécissement et le moulage de divers thermoplastiques.

Données techniques

Tension	100 V; 120 V; 220 V; 230 V	
Fréquence	50/60 Hz; 60 Hz	
Performance	1500-1600 W	
Température	40-700 °C	104.0-1292.0 °F
Réglage de la température en continu	Oui	
Flux d'air (20°C)	240 l/min	8.47 cfm
Réglage progressif du volume d'air	Non	
Pression statique	3000 Pa	0.43 psi
Eco-Mode	Non	
Afficheur	Non	
e-Drive	Non	
Application extérieure	Oui	
Raccord de buse ø	31.5 mm / 1.25 in; M14	
Longueur	338.0 mm	13.3 in
Diamètre de l'appareil	90 mm	3.54 in
Diamètre de la poignée	56 mm	2.2 in
Poids	0.99 kg	2.18 lb
Longueur du câble d'alimentation	3.0 m	9.84 ft
Niveau d'émission sonore	67 dB (A)	
Agréments	CE; KC; S+; UL	
Classe de protection	II	
Pays d'origine	CH	

Articles

TRIAC ST, 230V/1600W, prise UE	141.227
TRIAC ST, 120V/1600W, prise US	141.228
TRIAC ST, 100V/1500W, prise JP	141.230
TRIAC ST, 120V/1600W, CEE 3/16	141.308
TRIAC ST, 230V/1600W, prise UK	141.309
TRIAC ST, 230V/1600W, prise AU	141.310
TRIAC ST, 230V/1600W, prise CH	141.311
TRIAC ST, 230V/1600W, prise CN	141.312
TRIAC ST, 230V/1600W, M14, prise UE	144.013
TRIAC ST, 220V/1600W, prise KR	153.891

Buses



107.123
Buse à large fente (ø 31.5) 20 x 2 mm



107.132
Buse à large fente (ø 31.5) 40 x 2 mm



107.124
Buse à large fente (ø 31.5) 20 x 2 mm



105.503
Buse à large fente (ø 31.5) 20 x 2 mm



105.487
Buse à large fente (ø 31.5) 20 x 2 mm



100.303
Buse tubulaire (ø 31.5) ø 5 mm, 37 mm



106.991
Buse de soudage rapide (ø 8.0) Profil D ø 5



107.131
Buse à large fente (ø 31.5) 80 x 2 mm

Pièces de rechange



142.717
Élément chauffant, 230V/1550W



142.718
Élément chauffant, 120V/1550W



Configurer le produit

Tous les accessoires sont disponibles à partir de la page 22.

ELECTRON ST



Avec une puissance de 3400 Watts, l'ELECTRON ST est un pistolet thermique particulièrement puissant. Convient parfaitement pour le soudage professionnel de bitumes modifiés et de thermoplastiques à haute résistance.

Données techniques

Tension	120 V; 200 V; 220 V; 230 V	
Fréquence	50/60 Hz; 60 Hz	
Performance	2300-3400 W	
Température	40-650 °C	104.0-1202.0 °F
Réglage de la température en continu	Oui	
Flux d'air (20°C)	360 l/min	12.71 cfm
Réglage progressif du volume d'air	Non	
Pression statique	3400 Pa	0.49 psi
Eco-Mode	Non	
Afficheur	Non	
e-Drive	Non	
Application extérieure	Oui	
Raccord de buse ø	50 mm / 2 in	
Longueur	338.0 mm	13.3 in
Diamètre de l'appareil	90 mm	3.54 in
Diamètre de la poignée	56 mm	2.2 in
Poids	1.18 kg	2.6 lb
Longueur du câble d'alimentation	3.0 m	9.84 ft
Niveau d'émission sonore	67 dB (A)	
Agréments	CE; KC; S+	
Classe de protection	II	
Pays d'origine	CH	

Articles

ELECTRON ST, 120V/2400W, prise US	145.562
ELECTRON ST, 120V/2400W, CEE 3/32	145.563
ELECTRON ST, 200V/3000W, prise JP	145.564
ELECTRON ST, 230V/3400W, prise AU	145.565
ELECTRON ST, 230V/3400W, prise CN	145.566
ELECTRON ST, 230V/3400W, prise UE	145.567
ELECTRON ST, 230V/3400W, CEE 3/16	145.568
ELECTRON ST, 230V/3400W, sans prise	145.574
ELECTRON ST, 230V/2300W, prise UE	149.673
ELECTRON ST, 220V/3400W, prise KR	154.839



Configurer le produit

Buses



107.258
Buse à fente large (ø 50.0) 70 x 10 mm



107.653
Buse à large fente (ø 50.0) 75 x 2 mm



107.270
Buse à fente large (ø 50.0) 150 x 12 mm



142.281
Buse à fente large (ø 50.0) 74 x 3 mm

Accessoires spécifiques aux machines



151.068
Reposoir ELECTRON ST

Pièces de rechange



145.606
Élément chauffant, 230V/3300W



145.604
Élément chauffant, 120V/2300W

Tous les accessoires sont disponibles à partir de la page 22.

HOT JET S



Le HOT JET S est un pistolet thermique particulièrement compact et maniable. Doté d'une poignée ergonomique et d'une température réglable en continu, le HOT JET S est idéal pour les travaux de soudage de longue durée.

Données techniques

Tension	100 V; 120 V; 220 V; 230 V	
Fréquence	50/60 Hz; 60 Hz	
Performance	460 W	
Température	20-600 °C	68.0-1112.0 °F
Réglage de la température en continu	Oui	
Flux d'air (20°C)	20-80 l/min	0.7-2.82 cfm
Réglage progressif du volume d'air	Oui	
Pression statique	1600 Pa	0.23 psi
Eco-Mode	Non	
Afficheur	Non	
e-Drive	Non	
Application extérieure	Oui	
Raccord de buse ø	21.3 mm / 0.85 in	
Longueur	235.0 mm	9.25 in
Diamètre de l'appareil	70 mm	2.75 in
Diamètre de la poignée	40 mm	1.57 in
Poids	0.36 kg	0.79 lb
Longueur du câble d'alimentation	3.0 m	9.84 ft
Niveau d'émission sonore	56 dB (A)	
Agréments	CE; KC; S+; UL	
Classe de protection	II	
Pays d'origine	CH	

Articles

HOT-JET S, 230V/460W, prise UE	100.648
HOT-JET S, 230V/460W, prise CH	100.688
HOT-JET S, 230V/460W, prise AU	100.854
HOT-JET S, 120V/460W, prise US	100.859
HOT-JET S, 120V/460W, sans prise	100.862
HOT-JET S, 100V/460W, prise JP	100.863
HOT-JET S, 230V/460W, prise CN	138.414
HOT-JET S, 220V/460W, prise KR	140.030



Configurer le produit

Buses



107.141
Buse à large fente (ø 21.3) 15 x 2 mm



107.142
Buse à large fente (ø 21.3) 20 x 2 mm



105.549
Buse à large fente (ø 21.3) 10 x 2 mm



107.144
Buse tubulaire (ø 21.3) ø 5 mm, 41 mm



105.556
Buse à large fente (ø 21.3) 20 x 2 mm



106.991
Buse de soudage rapide (ø 8.0) Profil D ø 5

Pièces de rechange



100.818
Élément chauffant, 230V/435W



103.607
Élément chauffant, 120V/435W



103.606
Élément chauffant, 100V/435W

Tous les accessoires sont disponibles à partir de la page 22.

Accessoires pour machines de soudage

Buses	Accessoires spécifiques aux machines
 <p>176.291 Buse de grattage, 40 mm, VARIMAT 700/500/300 VARIMAT 300, VARIMAT 500, VARIMAT 700</p>	 <p>172.967 Câble d'alimentation 5 m (Harting), CEE 5/16 VARIMAT 500, VARIMAT 700</p>
 <p>138.048 Buse de soudage par recouvrement 75 mm BITUMAT B2 BITUMAT B2</p>	 <p>172.968 Câble d'alimentation 5 m (Harting), prise UE VARIMAT 500, VARIMAT 700</p>
 <p>138.047 Buse de soudage par recouvrement 100 mm BITUMAT B2 BITUMAT B2</p>	 <p>174.945 Câble d'alimentation 5 m (Harting), sans prise VARIMAT 500, VARIMAT 700</p>
 <p>170.119 Buse de grattage, 40 mm, UNIROOF UNIROOF 300, UNIROOF 700</p>	 <p>174.946 Câble d'alimentation 5 m (Harting), CEE 3/16 VARIMAT 500, VARIMAT 700</p>
 <p>155.326 Buse de soudage par recouvrement 30 mm UNIROOF 300, UNIROOF 700</p>	 <p>174.960 Câble d'alimentation 3 m (Harting), prise KR VARIMAT 500, VARIMAT 700</p>
 <p>164.586 Buse de soudage par recouvrement 15 mm UNIDRIVE 500</p>	 <p>134.005 Boîte à accessoires VARIMAT 700/500/300 VARIMAT 300, VARIMAT 500, VARIMAT 700</p>
 <p>164.576 Buse de soudage par recouvrement 30 mm UNIDRIVE 500</p>	 <p>174.323 Capteur de force pour une détection supplémentaire du poids VARIMAT 500, VARIMAT 700</p>
 <p>170.120 Buse de raclage, 40 mm UNIDRIVE 500</p>	 <p>175.742 Fiche (Harting) 6 broches/16A VARIMAT 500, VARIMAT 700</p>
 <p>164.403 Buse de soudage par recouvrement 40 mm UNIDRIVE 500</p>	 <p>171.490 Poids supplémentaire VARIMAT 700/500/300 VARIMAT 300, VARIMAT 500, VARIMAT 700</p>
	 <p>173.090 Jauge de réglage de la buse VARIMAT 700/500/300 VARIMAT 300, VARIMAT 500, VARIMAT 700</p>
	 <p>175.074 Caisse à outils VARIMAT 700/500/300 VARIMAT 300, VARIMAT 500, VARIMAT 700</p>

Accessoires spécifiques aux machines



119.111
Cône d'assemblage pour rouleaux de pression en silicone
VARIMAT 300, VARIMAT 500, VARIMAT 700



143.163
Rouleau en silicone ø 62/81 x 51 mm, 25 Shore A
VARIMAT 300, VARIMAT 500, VARIMAT 700



176.977
Kit de profilés de toit, VARIMAT 700/500/300
VARIMAT 300, VARIMAT 500, VARIMAT 700



137.895
Rouleau de pression 100 mm, avec talon
BITUMAT B2



140.229
Rouleau de pression 100 mm, sans talon
BITUMAT B2



140.228
Rouleau de pression 75 mm, sans talon
BITUMAT B2



156.447
Rouleau de pression 80 mm
BITUMAT B2



158.222
Rouleau de pression 100 mm
BITUMAT B2



140.476
Appareil de levage BITUMAT B2
BITUMAT B2

Accessoires spécifiques aux machines



155.328
Kit bitume 120 mm, BITUMAT B2
BITUMAT B2



137.896
Rouleau de pression 75 mm, avec talon
BITUMAT B2



140.489
Boîte à équipement
BITUMAT B2



173.295
Kit de profilés de toit, UNIROOF 700/300
UNIROOF 300, UNIROOF 700



137.843
Haut de la barre de guidage
UNIROOF 300, UNIROOF 700



132.429
Plaque de soudage
UNIROOF 300, UNIROOF 700, VARIMAT 300, VARIMAT 500, VARIMAT 700



173.654
Kit bitume 80 mm, UNIROOF 700/300
UNIROOF 300, UNIROOF 700



154.522
Axe de transport, 300 mm
UNIROOF 300, UNIROOF 700



152.706
Axe de transport, 210 mm
UNIROOF 300, UNIROOF 700



167.345
Jauge de réglage de la buse UNIROOF 700/300
UNIROOF 300, UNIROOF 700



176.939
Kit de profilés de toit universel, UNIROOF 700/300
UNIROOF 300, UNIROOF 700

Accessoires spécifiques aux machines



177.022
Buse de soudage par recouvrement 30 mm,
UNIROOF 700/300
UNIROOF 300, UNIROOF 700



177.020
Kit bitume 80 mm complet, UNIROOF 700/300
UNIROOF 300, UNIROOF 700



177.021
Buse de soudage par recouvrement 80 mm,
UNIROOF 700/300
UNIROOF 300, UNIROOF 700



152.741
Poids supplémentaire latéral
UNIROOF 300, UNIROOF 700



152.742
Poids supplémentaire à l'avant
UNIROOF 300, UNIROOF 700



154.827
Caisse à outils
UNIROOF 300, UNIROOF 700



155.577
Plaque de verrouillage pour les poids
supplémentaires
UNIROOF 300, UNIROOF 700



108.129
Haut de la barre de guidage
UNIROOF 300, UNIROOF 700



163.930
Rouleau de pression 15 mm
UNIDRIVE 500



163.357
Rouleau de pression 40 mm
UNIDRIVE 500



162.551
Rouleau de soutien
UNIDRIVE 500

Accessoires spécifiques aux machines



169.780
Rouleau de soutien
UNIDRIVE 500



159.911
Moyens de pression des rouleaux
UNIDRIVE 500



161.156
Rouleau en silicone ø 22/36 x 49 mm, 50 Shore A
UNIDRIVE 500



164.605
Caisse à outils
UNIDRIVE 500





156.531
Sangle de transport
UNIDRIVE 500



167.248
Serre-câble complet
UNIDRIVE 500



Accessoires pour pistolets à air chaud

Buses	Buses
 <p>107.123 Buse à large fente (ø 31.5) 20 x 2 mm TRIAC AT, TRIAC ST</p>	 <p>105.494 Buse à large fente (ø 31.5) 30 x 2 mm TRIAC AT, TRIAC ST</p>
 <p>107.132 Buse à large fente (ø 31.5) 40 x 2 mm TRIAC AT, TRIAC ST</p>	 <p>105.575 Buse tubulaire (ø 31.5) ø 5 mm, 100 mm TRIAC AT, TRIAC ST</p>
 <p>107.124 Buse à large fente (ø 31.5) 20 x 2 mm TRIAC AT, TRIAC ST</p>	 <p>106.982 Buse tubulaire (ø 31.5) ø 5 mm, 150 mm TRIAC AT, TRIAC ST</p>
 <p>105.503 Buse à large fente (ø 31.5) 20 x 2 mm TRIAC AT, TRIAC ST</p>	 <p>105.576 Buse tubulaire (ø 31.5) ø 5 mm, 30 x 60 mm TRIAC AT, TRIAC ST</p>
 <p>105.487 Buse à large fente (ø 31.5) 20 x 2 mm TRIAC AT, TRIAC ST</p>	 <p>107.130 Buse à large fente (ø 31.5) 40 x 2 mm TRIAC AT, TRIAC ST</p>
 <p>100.303 Buse tubulaire (ø 31.5) ø 5 mm, 37 mm TRIAC AT, TRIAC ST</p>	 <p>107.125 Buse à large fente (ø 31.5) 20 x 2 mm TRIAC AT, TRIAC ST</p>
 <p>107.131 Buse à large fente (ø 31.5) 80 x 2 mm TRIAC AT, TRIAC ST</p>	 <p>107.258 Buse à fente large (ø 50.0) 70 x 10 mm ELECTRON ST</p>
 <p>107.133 Buse à large fente (ø 31.5) 40 x 2 mm TRIAC AT, TRIAC ST</p>	 <p>107.653 Buse à large fente (ø 50.0) 75 x 2 mm ELECTRON ST</p>
 <p>107.129 Buse à large fente (ø 31.5) 60 x 2 mm TRIAC AT, TRIAC ST</p>	 <p>107.270 Buse à fente large (ø 50.0) 150 x 12 mm ELECTRON ST</p>
 <p>105.475 Buse à large fente (ø 31.5) 20 x 2 mm TRIAC AT, TRIAC ST</p>	 <p>142.281 Buse à fente large (ø 50.0) 74 x 3 mm ELECTRON ST</p>
 <p>105.485 Buse à large fente (ø 31.5) 25 x 2 mm TRIAC AT, TRIAC ST</p>	 <p>107.141 Buse à large fente (ø 21.3) 15 x 2 mm HOT JET S</p>

Buses



107.142
Buse à large fente (ø 21.3) 20 x 2 mm
HOT JET S



105.549
Buse à large fente (ø 21.3) 10 x 2 mm
HOT JET S



107.144
Buse tubulaire (ø 21.3) ø 5 mm, 41 mm
HOT JET S



105.556
Buse à large fente (ø 21.3) 20 x 2 mm
HOT JET S



106.989
Buse de soudage rapide (ø 8.0) Profil D ø 3
HOT JET S, TRIAC AT, TRIAC ST



106.990
Buse de soudage rapide (ø 8.0) Profil D ø 4
HOT JET S, TRIAC AT, TRIAC ST



106.991
Buse de soudage rapide (ø 8.0) Profil D ø 5
HOT JET S, TRIAC AT, TRIAC ST



116.586
Caisse à outils
ELECTRON ST, TRIAC AT, TRIAC ST



107.348
Reposoir pour outils
ELECTRON ST, HOT JET S, TRIAC AT, TRIAC ST



169.010
Kit de fer à souder, forme cylindrique et pointue
TRIAC AT



176.537
Kit de fer à souder, forme pointue et burin
TRIAC AT



169.168
Cuivre trempé au fer, pour la soudure en forme de pointe
TRIAC AT



169.169
Cuivre trempé au fer, pour soudure sur mesure
TRIAC AT



169.887
Cuivre trempé au fer, pour la soudure en forme de pointe
TRIAC AT



169.176
Support pour kit de fer à souder, TRIAC AT
TRIAC AT



169.011
Adaptateur de fer à souder pour TRIAC AT
TRIAC AT



151.068
Reposoir ELECTRON ST
ELECTRON ST

Plus d'accessoires

Accessoires généraux



140.160
Rouleau de pression 40 mm, silicone



140.161
Rouleau de pression 28 mm, silicone



106.976
Rouleau de pression 28 mm, PTFE



175.657
Rouleau de pression 8 mm, PTFE



175.658
Rouleau de pression 8 mm, PTFE



106.972
Rouleau de pression 6 mm, laiton



106.974
Rouleau de pression 80 mm, silicone



151.382
Kehlfix pour lés d'étanchéité en plastique



153.009
Plastfix



151.188
Raboteuse d'arêtes pour joints en T



125.917
Aiguiser de lames

Accessoires généraux



172.482
Testeur de soudures



174.048
Testeur de soudures



172.483
Outil multiple pour tester les cordons de soudure



138.817
Brosse à main, acier inoxydable



129.656
Brosse à main, acier inoxydable



116.798
Brosse métallique en laiton



151.847
Brosse de nettoyage en laiton ø 15 mm



100.530
Clé Allen 4 mm



150.715
Tournevis, Torx T20



157.544
Ciseaux utilitaires, 260 mm



137.855
Couteau utilitaire

Accessoires généraux



138.902
Lame de crochet



138.539
Lame trapézoïdale



160.353
Enrouleur de câble 25 m (PUR), 5 x 2.5 mm², CEE
400V/16A; 2xEU 3/16, 1xCEE 5/16



117.777
Câble de rallonge 15 m (PUR), 3 x 2.5 mm², T23
(IP55)



169.190
Enrouleur de câble 45 m (PUR), 3 x 2.5 mm², T23
(IP55) 230V/16A; 4xT23 (IP55)



161.207
Bobine de câble 25 m (PUR), 5 x 2.5 mm², CEE
400V/16A; 2xFR, BE, CZ, PL Type E, 1xCEE 5/16



164.048
Bobine de câble 45 m (PUR), 3 x 2.5 mm², EU
230V/16A; 4xEU 3/16



160.015
Câble de rallonge 15 m (PUR), 5 x 2.5 mm², CEE
400V/16A



159.239
Câble de rallonge 15 m (PUR), 3 x 2.5 mm², EU
230V/16A

Équipement d'essai



139.059
EXAMO 300F USB, 230V/200W, prise UE



139.060
EXAMO 600F USB, 230V/200W, prise UE



134.832
Kit de test et d'étalonnage pour EXAMO



144.416
Clé USB, 16 GB



136.961
Dispositif de mesure de la température G1200



136.963
Sonde d'insertion type K, ø 1.5 x 100 mm



142.570
Caisse à outils



159.514
Gabarit d'essai de cordon de soudure



Mentions légales

Sommaire

En préparant minutieusement cette brochure, nous nous sommes efforcés de garantir l'exactitude, la mise à jour et l'exhaustivité de l'ensemble des informations qu'elle contient. Nous déclinons toute responsabilité quant aux informations fournies. Nous nous réservons le droit de modifier ou de mettre à jour l'ensemble des informations fournies à tout moment sans préavis.

Droits d'auteur/Droits de propriété industrielle

Les textes, images, graphiques et leur disposition sont soumis à la protection des droits d'auteur et à d'autres lois de protection. La reproduction, la modification, le transfert ou la publication de tout ou partie du contenu de cette brochure sont interdites sous quelque forme que ce soit, sauf à des fins privées et non commerciales.

Toutes les marques contenues dans cette brochure (marques commerciales protégées, telles que les logos et noms commerciaux) sont la propriété de Leister AG, Leister Brands AG ou de tiers et ne peuvent être utilisées, copiées ou distribuées sans consentement écrit préalable.

Modifications

Des modifications peuvent être apportées à tout moment.

© Leister AG
Galileo-Strasse 10
6056 Kaegiswil
Switzerland

+41 41 662 74 74
leister@leister.com
leister.com



**Inscrivez-vous dès maintenant
à la lettre d'informations**



Leister

Leister Technologies AG is an ISO 9001 certified enterprise.