



# ライスター 防水シート 用融着機

信頼性の高い熱風融着機



屋上防水



# 建設業界の プラスチックおよび ビチューメン溶接向

## ライスターによる屋根防水向けソリューション

平屋根や棧屋根の防水シートの溶接では、溶接機の確実な性能と信頼性が不可欠です。ライスターは何十年にもわたって、信頼性と耐久性に優れた革新的な機器および卓越した総合的なサービスの代名詞です。ワールドワイド

**We know how.**

## 目次

### 信頼性の高い 防水シート用融着機

ページ 4

---

### 様々な防水シートの熱融着に対応

ページ 5

---

### 低電圧下への対応

ページ 6

---

### LQSシステムに 基づく施工管理

ページ 7

---

### 溶接機

ページ 10

---

### ヒートガン

ページ 18

---

### 付属品

ページ 22

---

# 信頼性の高い 防水シート用融着機

平屋根の建設は成長傾向で、今日の性能要件を満たしています。物流センターでも機能的な産業用屋根でも、今日平屋根は建物の所有者と環境に付加価値を生み出しています。

## ユーティリティーroofの4つの要件

- 外部の影響に対する保護対策として恒久的な塗装を施す。
- 貯水保水対策、雨水配管の緩和策として植栽する。
- 太陽光発電システムと温水生成システムを設置し、収益を生み出す。
- 植栽によって生物多様性を創出し、微気候を改善することで、屋根エリアに自然を取り戻します。

平屋根は、条件が揃えば、保護のための屋根からユーティリティーroofに変えることも可能です。最近では、太陽光発電システムと緑の屋根のどちらか一択というわけではありません。両方を組み合わせるという有用な選択肢があります。

## 屋根用シート材の安全な溶接

要件が増え、複数の用途に使用されるようになったため、恒久的な防水性を備えた平屋根が不可欠となっています。高品質の溶接機器が不可欠である理由はここにあります。2024年発売の自動溶接機VARIMAT 700およびVARIMAT 500は、お客様の期待以上の魅力的な製品になるでしょう。どちらの溶接機にもライスター品質システム (LQS)、電源管理、溶接監視アシスタントが搭載されています。VARIMAT 700には、溶接を記録するためのGPS対応レポート機能が搭載されています。

最大20%の電圧不足が発生しても安心して溶接ができます。また、溶接ウィンドウから逸脱すると、VARIMATは視覚的・音響的な警告アラームを発します。プラスチック溶接の信頼性がこれほど高まったことはありません。



「ライスターには私たちに必要なものがすべてあります。各種屋根に適した高性能な溶接機がここにあります。私たちはライスターの信頼性の高い機器、専門家のアドバイス、完璧なサービスを長年頼りにしてきました。」

Ivo Mathis氏  
Mathis Flachdach AG社 CEO

今すぐ資料請求 (無料)





# 様々な防水シートの熱融着に対応

屋根の形状に関わらず、ライスターは各種防水シート施工用に最適な製品を取り揃えています。自走機に関しては旧来のバリマットV2型からバリマット700型、500型及び300型に刷新致しました。ライスターは熱風融着機のマーケットリーダーとして、最新の機器を提供致します。

## 適切なパラメーターによる溶接

ライスターは長年にわたり、各シート材メーカー、学術専門家、施工協会、防水施工業者と協力し、製品開発をおこなってきました。

各種防水シートの融着では、施工時の安全性と融着の精度が求められます。ライスター製品は、PID制御やLQSシステムによるモニタリング機能により、施工者をアシストします。

適切な融着パラメーターの設定については、myLeisterアプリおよびバリマット700型と500型およびユニルーフ700型自走機のメニューにて実証済みの溶接プロファイルをご確認ください。

## 主な利点

- お客様のシート特性に合わせたパラメーター設定が可能
- 安定した融着性能 - PID制御と電源管理により低電圧、外部環境の影響を緩和します対応します
- 品質保証 - LQSシステム (GPS溶接プロトコル) および融着時のモニタリング
- 操作のしやすいディスプレイ
- 低メンテナンスコスト - ブラシレスモーター、耐用年数の長いヒーターエレメントを使用
- エコモードによる省エネ対応

## 平屋根用融着機の概要

機能	バリマット700	バリマット500	バリマット300	ユニルーフ700	ユニルーフ300	ユニドライブ500	ピトマットB2
LQS品質管理	✓			✓			
融着パラメーターモニタリング	✓	✓		✓			
電源管理 電圧不足	✓	✓		✓			
PID制御	✓	✓	✓	✓	✓	✓	
融着パラメーター設定	✓	✓		✓			
アプリケーション保護と試験溶接モード	✓						
電圧変換機能※日本では使用されません	✓	✓					
圧力測定	✓						
作業灯	✓	✓					
ブラシレスモーター	✓	✓		✓		✓	
可動式トランスポート軸	✓	✓	✓	✓	✓		
溶接速度 (メートル/分)	6-7	6-7	3-4	2-3	2-2.5	1.5-2.2	5-7

### アプリケーション

大屋根 (500 m <sup>2</sup> 以上)	✓	✓	✓				✓
中屋根 (500 m <sup>2</sup> 未満)	✓	✓	✓	✓	✓	✓	✓
小屋根 (200 m <sup>2</sup> 未満)				✓	✓	✓	
モディファイドピチューメンメンブレン				✓	✓		✓

# 電圧不足時でも溶接可能

世界中の建築現場で屋根事業者は電圧不足と闘っています。こうした電圧不足は通常、工事現場の仮設電源の過負荷や延長ケーブルの不具合が原因です。電源管理と電子制御を備えたレスターの溶接機は、その解決策になります。

## 電源管理：電圧不足時のメリット

ライスターのVARIMAT 700、VARIMAT 500、UNIROOF 700溶接機であれば、最大20%までの電圧不足でも必要な溶接温度を得ることができます。理由：ライスターの電源管理。

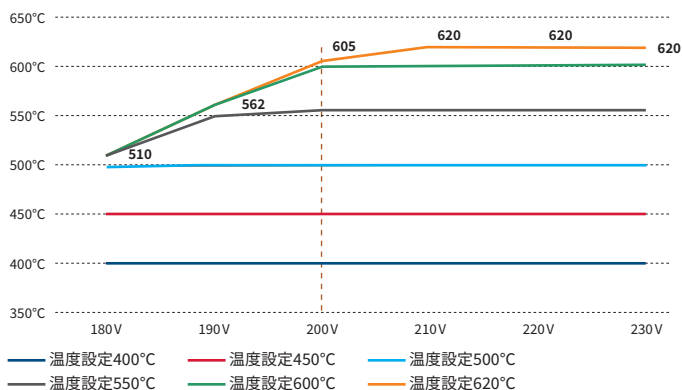
20%を超える電圧不足の場合、ライスターの自動溶接機は自動的に電源が切れます。これは、設定した溶接パラメーターを維持できなくなり、溶接性能が損なわれる可能性があるためです。

## 適切な延長ケーブルが不可欠

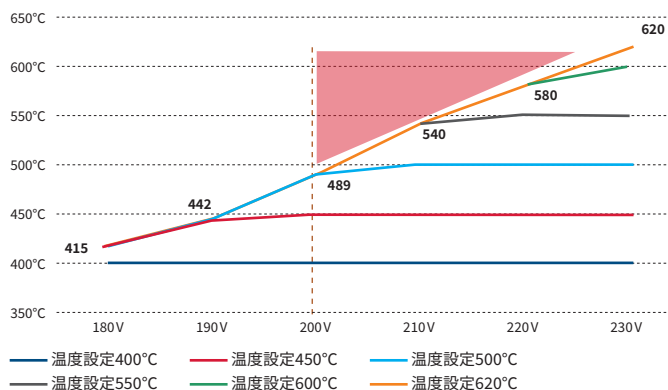
電気溶接機をフルパワーで稼働させるには、適切な延長ケーブルを使用する必要があります。以下のことに留意してください。

- ケーブルの断面積はなるべく大きいものを選ぶ
- 常に信頼性の高いプラグおよびカップリングを使用する
- 高品質の拡張ケーブルを使用する
- ブレーカーの仕様は230 V、20 Aまたは400 V、16 Aにする
- ケーブルの最大長に従う
- 少なくとも10 kWの容量の発電機を使用する  
(目安：必要電力×2)
- 信頼性の高い電力供給には電圧400 Vの方が有利

融着機は、適切なソフトウェア（「電源管理」）と強力なヒーターエレメントを使うことで230 Vで動作できます。



溶接機は、適切なソフトウェア（「電源管理」）と市販のヒーターエレメントがなくても、230 Vで動作できます。



ライスターの電源管理では、電圧不足が発生した場合でも、PVCライナーなどの溶接に必要な超高温度に達することができます。

# LQSシステムに基づく施工管理

ライスターLQSシステムは、融着時のフィードバックや施工後のデータ出力により、お客様の施工管理をサポートします。融着時の各種パラメーターが設定値から外れると、アラームを鳴らすことで施工者に警告を発します。

## 溶接時のプロセス安全性の強化

LQSは、熱融着後のレポートを簡単に作成できます。

「myLeister」アプリは無料で入手することができます。LQSはより精度の高い熱融着作業をサポートします。



myLeisterアプリをインストールして、新たなデジタル体験をお試しください。iOS、Android、Windowsに対応。



## 溶接監視アシスタント

ライスターの「融着時のモニタリング機能」は熱融着時の機械の動作を監視し、設定したパラメーターから逸脱した場合は警告アラームを発します。

LQSの使用により融着作業の内容が保存・記録されることで次のような利点があります。

- G融着パラメーターによる施工後の検証
- レポートによるエラー発生の確認と検証
- 融着距離の記録により溶接シームの長さを記録することによるプロセス安全
- 低電圧への対応強化



防水シート融着機の担当者  
者に連絡











## 溶接機

バリマット700	10
バリマット500	11
バリマット300	12
ビットマット B2	13
ユニルーフ700	14
ユニルーフ300	15
ユニドライブ500	16

## ヒートガン

トリアック AT	18
トリアック ST	19
エレクトロンST	20
ホットストリーム	21

## 付属品

溶接機用アクセサリ	22
ヒートガン用アクセサリ	26
その他アクセサリ	28

# バリマツ700



バリマツ700型自動溶接機は、屋上防水用に開発された新型溶接機です。LQSを搭載し、精度の高いフィードバック機能を。

## 技術データ

電圧	230 V; 400 V	
周波数	50/60 Hz	
出力	3680-5700 W	
スピード	1.0-12.0 m/min	3.28-39.37 ft/min
温度	100-620 °C	212.0-1148.0 °F
調節可能な空気容積	有	
溶接ノズル/シーム幅	40 mm	1.57 in
溶接材料	ECB; EPDM; EVA; FPO; PIB; PO; PVC; PVC-P; TPE; TPO; TPU	
LQS	有	
ブラシレスプロワーマーター	有	
ブラシレス駆動モータ	有	
長さ	605.0 mm	23.81 in
幅	335.0 mm	13.18 in
高さ	373.0 mm	14.68 in
重量	37.5 kg	82.67 lb
電源ケーブル長	5.0 m	16.4 ft
認証取得状況	CB認証; CE; UKCA	
保護クラス	I	
原産国	CH	

## アーティクル

バリマツ700、230V/3680W、40mm、ケーブルなし	173.180
バリマツ700、400V/5700W、40mm、CEE 5/16	173.181
バリマツ700、230V/3680W、40mm、°F、プラグなし	174.614



製品を構成する

## ノズル



176.291  
股下スクレイピングノズル, 40 mm, VARIMAT 700/500/300

## マシン専用アクセサリ



172.967  
電源ケーブル 5 m (Harting), CEE 5/16



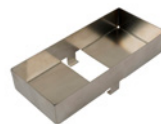
172.968  
電源ケーブル 5 m (Harting), EUプラグ付き



174.945  
電源ケーブル 5 m (Harting), EUプラグ



174.946  
電源ケーブル 5 m (Harting), CEE 3/16



134.005  
アクセサリボックス VARIMAT 700/500/300



174.323  
追加重量検出用フォースセンサー



175.742  
プラグ (Harting) 6ピン/16A

## スペアパーツ



148.518  
ヒーターエレメント, 230V/4400W



148.521  
ヒーターエレメント, 400V/5500W

すべてのアクセサリは22ページからご覧いただけます。

# バリマツト500



バリマツト500型自動溶接機はシンプルな操作に優れたミドルレンジモデルです。ブラシレスモーターを内蔵し、より高い溶接強度を実現します。

## 技術データ

電圧	230 V; 400 V	
周波数	50/60 Hz	
出力	3680–5700 W	
スピード	1.0–12.0 m/min	3.28–39.37 ft/min
温度	100–620 °C	212.0–1148.0 °F
調節可能な空気容積	有	
溶接ノズル/シーム幅	40 mm	1.57 in
溶接材料	ECB; EPDM; EVA; FPO; PIB; PO; PVC; PVC-P; TPE; TPO; TPU	
LQS	なし	
ブラシレスブロワーモーター	有	
ブラシレス駆動モーター	有	
長さ	605.0 mm	23.81 in
幅	335.0 mm	13.18 in
高さ	373.0 mm	14.68 in
重量	37.5 kg	82.67 lb
電源ケーブル長	5.0 m	16.4 ft
認証取得状況	CB認証; CE; UKCA	
保護クラス	I	
原産国	CH	

## アーティクル

バリマツト500、230V /3680W、40mm、ケーブルなし	173.182
バリマツト500、400V /5700W、40mm、CEE 5/16	173.183
バリマツト500、230V /3680W、40mm、°F、プラグなし	174.615



製品を構成する

## ノズル



176.291  
股下スクレイピングノズル, 40 mm, VARIMAT 700/500/300

## マシン専用アクセサリ



172.967  
電源ケーブル 5 m (Harting), CEE 5/16



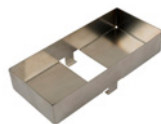
172.968  
電源ケーブル 5 m (Harting), EUプラグ付き



174.945  
電源ケーブル 5 m (Harting), EUプラグ



174.946  
電源ケーブル 5 m (Harting), CEE 3/16



134.005  
アクセサリボックス VARIMAT 700/500/300



174.323  
追加重量検出用フォースセンサー



175.742  
プラグ (Harting) 6ピン/16A

## スペアパーツ



148.518  
ヒーターエレメント, 230V/4400W



148.521  
ヒーターエレメント, 400V/5500W

すべてのアクセサリは22ページからご覧いただけます。

# バリマツト300



バリマツト300型は、コストパフォーマンスに優れたモデルです。シンプルで直感的な操作を可能とします。

## 技術データ

電圧	230 V; 400 V	
周波数	50/60 Hz	
出力	3680–5700 W	
スピード	1.0–10.0 m/min	3.28–32.81 ft/min
温度	100–620 °C	212.0–1148.0 °F
調節可能な空気容積	有	
溶接ノズル/シーム幅	40 mm	1.57 in
溶接材料	ECB; EPDM; EVA; FPO; PIB; PO; PVC; PVC-P; TPE; TPO; TPU	
LQS	なし	
ブラシレスブロワーモーター	なし	
ブラシレス駆動モーター	有	
長さ	605.0 mm	23.81 in
幅	335.0 mm	13.18 in
高さ	373.0 mm	14.68 in
重量	37.5 kg	82.67 lb
電源ケーブル長	5.0 m	16.4 ft
認証取得状況	CB認証; CE; UKCA	
保護クラス	I	
原産国	CH	

## アーティクル

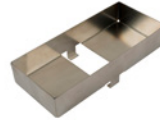
バリマツト300、400V /5700W、40mm、CEE 5/16	173.184
バリマツト300、230V /3680W、40mm、EUプラグ	173.185
バリマツト300、230V /3680W、40mm、CEE 3/16	173.186
バリマツト300、230V /3680W、40mm、°F、プラグなし	174.616

## ノズル



176.291  
股下スクレイピングノズル, 40 mm, VARIMAT 700/500/300

## マシン専用アクセサリ



134.005  
アクセサリボックス VARIMAT 700/500/300



171.490  
追加重量 VARIMAT 700/500/300



173.090  
ノズル調整ゲージ ユニルーフ VARIMAT 700/500/300



175.074  
ツールケース VARIMAT 700/500/300

## スペアパーツ



148.518  
ヒーターエレメント, 230V/4400W



148.521  
ヒーターエレメント, 400V/5500W



製品を構成する

すべてのアクセサリは22ページからご覧いただけます。



# ビットマット B2



ビットマット B2は火気を使用しない、改質アスファルトの溶接に使用されます。適切なノズルで、正確な溶接が可能です。

## 技術データ

電圧	230 V; 400 V	
周波数	50/60 Hz	
出力	6700 W	
スピード	0.8-12.0 m/min	2.62-39.37 ft/min
温度	20-650 °C	68.0-1202.0 °F
調節可能な空気容積	有	
溶接ノズル/シーム幅	75-100 mm	2.95-3.93 in
溶接材料	ECB; ビチューメン	
LQS	なし	
ブラシレスブローモーター	なし	
ブラシレス駆動モータ	なし	
長さ	690.0 mm	27.16 in
幅	490.0 mm	19.29 in
高さ	330.0 mm	12.99 in
重量	39.0 kg	85.98 lb
電源ケーブル長	1.2 m	3.93 ft
認証取得状況	CB認証; CE; UKCA	
保護クラス	I	
原産国	CH	

## アーティクル

ビットマット B2、230V/6700W、100mm、CEE 5/32	138.386
ビットマット B2、400V/6700W、100mm、CEE 5/16	140.437
ビットマット B2、400V/6700W、75mm、CEE 5/16	140.438
ビットマット B2、230V/6700W、100mm、プラグなし	140.439
ビットマット B2、230V/6700W、75mm、プラグなし	140.441



製品を構成する

## ノズル



138.048  
クランプ付き重ね溶接ノズル75 mm ビットマット B2



138.047  
クランプ付き重ね溶接ノズル100 mm ビットマット B2

## マシン専用アクセサリ



137.895  
加圧ローラーキット 100 mm, ヒール付き



140.229  
加圧ローラーキット 100 mm, ヒールなし



140.228  
加圧ローラーキット 75 mm, ヒールなし



156.447  
加圧ローラーキット 80 mm



158.222  
加圧ローラーキット 100 mm



155.328  
アスファルトキット、ビットマット B2 120 mm

## スペアパーツ



126.594  
ヒーターエレメント, 400V/6500W



126.386  
ヒーターエレメント, 230V/6500W

すべてのアクセサリは22ページからご覧いただけます。

# ユニルーフ700



ユニルーフ700自動屋根溶接機は、LQS、モニター溶接アシスタント、ライスター標準ノズルにより、平屋根の溶接に適しており、屋上防水業界での新基準を打ち立てています。

## 技術データ

電圧	100 V; 120 V; 230 V	
周波数	50/60 Hz	
出力	1500-3680 W	
スピード	1.0-10.0 m/min	3.28-32.81 ft/min
温度	100-620 °C	212.0-1148.0 °F
調節可能な空気容積	有	
溶接ノズル/シーム幅	40-80 mm	1.57-3.14 in
溶接材料	ECB; EPDM; EVA; FPO; PIB; PVC; TPE; TPO; TPU; ビチューメン	
LQS	有	
ブラシレスブロワーモーター	有	
ブラシレス駆動モーター	有	
長さ	475.0 mm	18.7 in
幅	244.0-360.0 mm	9.6-14.17 in
高さ	260.0 mm	10.23 in
重量	17.0-19.9 kg	37.47-43.87 lb
電源ケーブル長	3.0 m	9.84 ft
認証取得状況	CB認証; CE; UKCA	
保護クラス	I	
原産国	CH	

## アーティクル

ユニルーフ 700、230V/3680W、40mm、EUプラグ	165.834
ユニルーフ 700、120V/1800W、40mm、USプラグ	165.835
ユニルーフ 700、230V/3680W、40mm、プラグなし	165.836
ユニルーフ 700、100V/1500W、40mm、JPプラグ	165.837
ユニルーフ 700、230V/3680W、40mm、CEE 3/16	169.235
ユニルーフ 700、230V/3680W、40mm、KRプラグ	169.236
ユニルーフ 700、120V/1800W、40mm、CEE 3/16	169.237
ユニルーフ 700、230V/3680W、80mm、EUプラグ	170.210
ユニルーフ 700、230V/3680W、40mm、CHプラグ	176.840



製品を構成する

## ノズル



170.119  
股下スクレイピングノズル、40 mm、UNIROOF

## マシン専用アクセサリ



173.295  
ルーフプロファイルキット、UNIROOF 700/300



137.843  
ガイドバートップ



173.654  
ビチューメンキット80 mm、ユニルーフ 700/300



154.522  
搬送軸, 300 mm



152.706  
搬送軸, 210 mm



167.345  
ノズル調整ゲージ ユニルーフ700/300

## スペアパーツ



145.604  
ヒーターエレメント, 120V/2300W



163.951  
ヒーターエレメント, 100V/2000W



169.791  
ヒーターエレメント, 230V/4400W

すべてのアクセサリは22ページからご覧いただけます。

# ユニルーフ300



コンパクトなユニルーフ300自動溶接機は、中～大型の平屋根の溶接に適しており、操作が簡単のため入門機として最適です。

## 技術データ

電圧	100 V; 120 V; 230 V	
周波数	50/60 Hz	
出力	1500-3450 W	
スピード	1.0-10.0 m/min	3.28-32.81 ft/min
温度	100-600 °C	212.0-1112.0 °F
調節可能な空気容積	有	
溶接ノズル/シーム幅	30-40 mm	1.18-1.57 in
溶接材料	ECB; EPDM; EVA; FPO; PIB; PVC; TPE; TPO; TPU; ビチューメン	
LQS	なし	
ブラシレスブロワーモーター	なし	
ブラシレス駆動モーター	有	
長さ	475.0 mm	18.7 in
幅	244.0 mm	9.6 in
高さ	260.0 mm	10.23 in
重量	17.0 kg	37.47 lb
電源ケーブル長	3.0 m	9.84 ft
認証取得状況	CB認証; CE; UKCA	
保護クラス	I	
原産国	CH	

## アーティクル

ユニルーフ 300、230V/3450W、40mm、EUプラグ	168.634
ユニルーフ 300、120V/1800W、40mm、USプラグ	168.635
ユニルーフ 300、100V/1500W、40mm、JPプラグ	168.636
ユニルーフ 300、230V/3450W、40mm、CEE 3/16	168.637
ユニルーフ 300、230V/3450W、30mm、EUプラグ	168.638
ユニルーフ 300、230V/3450W、40mm、プラグなし	168.639
ユニルーフ 300、230V/3450W、40mm、CHプラグ	176.841



製品を構成する

## ノズル



170.119  
股下スクレイピングノズル、40 mm、UNIROOF

## マシン専用アクセサリ



173.295  
ルーフプロファイルキット、UNIROOF 700/300



137.843  
ガイドパートップ



173.654  
ビチューメンキット80 mm、ユニルーフ 700/300



154.522  
搬送軸, 300 mm



152.706  
搬送軸, 210 mm



167.345  
ノズル調整ゲージ ユニルーフ700/300

## スペアパーツ



145.604  
ヒーターエレメント, 120V/2300W



163.951  
ヒーターエレメント, 100V/2000W



155.473  
ヒーターエレメント, 230V/3300W

すべてのアクセサリは22ページからご覧いただけます。

# ユニドライブ500



ユニドライブ 500 半自動溶接機は、便利なプラスチック溶接装置で手動と自動溶接を組み合わせたものです。小屋根、天窗溶接、屋根接続、小テラス用に開発。

## 技術データ

電圧	100 V; 120 V; 230 V	
周波数	50/60 Hz	
出力	1500-2300 W	
スピード	0.7-4.5 m/min	2.29-14.76 ft/min
温度	100-580 °C	212.0-1076.0 °F
調節可能な空気容積	有	
溶接ノズル/シーム幅	15-40 mm	0.59-1.57 in
溶接材料	ECB; EPDM; EVA; FPO; PIB; PO; PU; PVC; TPE; TPO; TPU	
LQS	なし	
表示	有	
ブラシレスブローモーター	有	
ブラシレス駆動モーター	有	
リバーサブル・ドライブ	有	
長さ	275.0 mm	10.82 in
幅	173.0 mm	6.81 in
高さ	297.0 mm	11.69 in
重量	4.5 kg	9.92 lb
電源ケーブル長	3.0 m	9.84 ft
認証取得状況	CB認証; CE; UKCA	
保護クラス	I	
原産国	CH	

## アーティクル

ユニドライブ 500、230V/2300W、40mm、EUプラグ	163.144
ユニドライブ 500、230V/2300W、40mm、CHプラグ	163.145
ユニドライブ 500、230V/2300W、40mm、CEE 3/16	163.146
ユニドライブ 500、120V/1800W、40mm、USプラグ	163.147
ユニドライブ 500、120V/1800W、40mm、CEE 3/16	163.148
ユニドライブ 500、100V/1500W、40mm、JPプラグ	163.149
ユニドライブ 500、230V/2300W、30mm、EUプラグ	163.150
ユニドライブ 500、230V/2300W、40mmスチールローラー、CEE 3/16	163.151
ユニドライブ 500、230V/2300W、15mmスチールローラー、CEE 3/16	163.152



製品を構成する

## ノズル



164.586  
クランプ付き重ね溶接ノズル15 mm



164.576  
クランプ付き重ね溶接ノズル30 mm

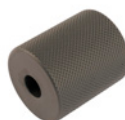


170.120  
股下スクレイピングノズル、40 mm

## マシン専用アクセサリ



163.930  
加圧ローラーキット 15 mm



163.357  
加圧ローラーキット 40 mm



162.551  
支持ローラー



151.847  
清掃用真鍮ブラシ ø 15 mm

## スペアパーツ



145.582  
ヒーターエレメント、230V/2200W



165.176  
ヒーターエレメント、120V/2100W



165.179  
ヒーターエレメント、100V/1600W

すべてのアクセサリは22ページからご覧いただけます。





# トリアック AT



トリアック ATは、溶接およびプラスチック形成用に設計されました。温度と送風量は、「e-Drive」コントロールユニットにより個別に設定できます。

## 技術データ

電圧	100 V; 120 V; 220 V; 230 V	
周波数	50/60 Hz; 60 Hz	
出力	1500–1600 W	
温度	40–620 °C	104.0–1148.0 °F
温度設定無段階	有	
風量(20°C)	120–240 l/min	4.23–8.47 cfm
無段階風量調整	有	
静圧	3000 Pa	0.43 psi
エコモード	有	
表示	有	
e-Drive	有	
屋外アプリケーション	有	
ノズル接続部径φ	31.5 mm / 1.25 in; M14	
長さ	335.0 mm	13.18 in
装置の直径	90 mm	3.54 in
ハンドル径	56 mm	2.2 in
重量	1.02 kg	2.24 lb
電源ケーブル長	3.0 m	9.84 ft
騒音レベル	67 dB (A)	
認証取得状況	CE; KC; S+; UL	
保護クラス	II	
原産国	CH	

## アーティクル

トリアック AT、230V/1600W、EUプラグ	141.314
トリアック AT、120V/1600W、USプラグ	141.316
トリアック AT、100V/1500W、JPプラグ	141.317
トリアック AT、120V/1600W、CEE 3/16	141.319
トリアック AT、230V/1600W、UKプラグ	141.320
トリアック AT、230V/1600W、AUプラグ	141.321
トリアック AT、230V/1600W、CHプラグ	141.322
トリアック AT、230V/1600W、CNプラグ	141.323
トリアック AT、230V/1600W、M14、EUプラグ	142.737
トリアック AT、220V/1600W、KRプラグ	148.005

## ノズル



107.123  
幅広スロットノズル (ø 31.5) 20 x 2 mm



107.132  
幅広スロットノズル (ø 31.5) 40 x 2 mm



107.124  
幅広スロットノズル (ø 31.5) 20 x 2 mm



105.503  
ワイドスロットノズル (ø 31.5) 20 x 2 mm



105.487  
幅広スロットノズル (ø 31.5) 20 x 2 mm



100.303  
チューブノズル (ø 31.5) ø 5 mm, 37 mm



106.991  
スピード溶接ノズル (ø 8.0) 形状D ø 5



107.131  
ワイドスロットノズル (ø 31.5) 80 x 2 mm

## スペアパーツ



142.717  
ヒーターエレメント, 230V/1550W



142.718  
ヒーターエレメント, 120V/1550W



製品を構成する

すべてのアクセサリは22ページからご覧いただけます。

# トリアック ST



トリアック STは、プラスチックシート材の溶接やささまざまな熱可塑性プラスチックのシュリンク・成形を行うための頑丈で汎用性の高いヒートガンです。

## 技術データ

電圧	100 V; 120 V; 220 V; 230 V	
周波数	50/60 Hz; 60 Hz	
出力	1500–1600 W	
温度	40–700 °C	104.0–1292.0 °F
温度設定無段階	有	
風量(20°C)	240 l/min	8.47 cfm
無段階風量調整	なし	
静圧	3000 Pa	0.43 psi
エコモード	なし	
表示	なし	
e-Drive	なし	
屋外アプリケーション	有	
ノズル接続部径φ	31.5 mm / 1.25 in; M14	
長さ	338.0 mm	13.3 in
装置の直径	90 mm	3.54 in
ハンドル径	56 mm	2.2 in
重量	0.99 kg	2.18 lb
電源ケーブル長	3.0 m	9.84 ft
騒音レベル	67 dB (A)	
認証取得状況	CE; KC; S+; UL	
保護クラス	II	
原産国	CH	

## アーティクル

トリアック ST、230V/1600W、EUプラグ	141.227
トリアック ST、120V/1600W、USプラグ	141.228
トリアック ST、100V/1500W、JPプラグ	141.230
トリアック ST、120V/1600W、CEE 3/16	141.308
トリアック ST、230V/1600W、UKプラグ	141.309
トリアック ST、230V/1600W、AUプラグ	141.310
トリアック ST、230V/1600W、CHプラグ	141.311
トリアック ST、230V/1600W、CNプラグ	141.312
トリアック ST、230V/1600W、M14、EUプラグ	144.013
トリアック ST、220V/1600W、KRプラグ	153.891

## ノズル



107.123  
幅広スロットノズル (ø 31.5) 20 x 2 mm



107.132  
幅広スロットノズル (ø 31.5) 40 x 2 mm



107.124  
幅広スロットノズル (ø 31.5) 20 x 2 mm



105.503  
ワイドスロットノズル (ø 31.5) 20 x 2 mm



105.487  
幅広スロットノズル (ø 31.5) 20 x 2 mm



100.303  
チューブノズル (ø 31.5) ø 5 mm, 37 mm



106.991  
スピード溶接ノズル (ø 8.0) 形状D ø 5



107.131  
ワイドスロットノズル (ø 31.5) 80 x 2 mm

## スペアパーツ



142.717  
ヒーターエレメント, 230V/1550W



142.718  
ヒーターエレメント, 120V/1550W



製品を構成する

すべてのアクセサリは22ページからご覧いただけます。



# エレクトロンST



3400ワットのパワーを持つエレクトロン STは、特に強力なヒートガンです。高い材料強度を持つ改質アスファルトと熱可塑性樹脂のプロフェッショナルな溶接に適しています。

## 技術データ

電圧	120 V; 200 V; 220 V; 230 V	
周波数	50/60 Hz; 60 Hz	
出力	2300–3400 W	
温度	40–650 °C	104.0–1202.0 °F
温度設定無段階	有	
風量(20°C)	360 l/min	12.71 cfm
無段階風量調整	なし	
静圧	3400 Pa	0.49 psi
エコモード	なし	
表示	なし	
e-Drive	なし	
屋外アプリケーション	有	
ノズル接続部径φ	50 mm / 2 in	
長さ	338.0 mm	13.3 in
装置の直径	90 mm	3.54 in
ハンドル径	56 mm	2.2 in
重量	1.18 kg	2.6 lb
電源ケーブル長	3.0 m	9.84 ft
騒音レベル	67 dB (A)	
認証取得状況	CE; KC; S+	
保護クラス	II	
原産国	CH	

## アーティクル

エレクトロンST、120V/2400W、USプラグ	145.562
エレクトロンST、120V/2400W、CEE 3/32	145.563
エレクトロンST、200V/3000W、JPプラグ	145.564
エレクトロンST、230V/3400W、AUプラグ	145.565
エレクトロンST、230V/3400W、CNプラグ	145.566
エレクトロンST、230V/3400W、EUプラグ	145.567
エレクトロンST、230V/3400W、CEE 3/16	145.568
エレクトロンST、230V/3400W、プラグなし	145.574
エレクトロンST、230V/2300W、EUプラグ	149.673
エレクトロンST、220V/3400W、KRプラグ	154.839



製品を構成する

## ノズル



107.258  
ワイドスロットノズル (φ 50.0) 70 x 10 mm



107.653  
幅広スロットノズル (φ 50.0) 75 x 2 mm



107.270  
ワイドスロットノズル (φ 50.0) 150 x 12 mm



142.281  
ワイドスロットノズル (φ 50.0) 74 x 3 mm

## マシン専用アクセサリ



151.068  
スタンド エレクトロンST

## スペアパーツ



145.606  
ヒーターエレメント, 230V/3300W



145.604  
ヒーターエレメント, 120V/2300W

すべてのアクセサリは22ページからご覧いただけます。



# ホットストリーム



ホットストリーム Sは特にコンパクトでハンディなヒートガンです。人間工学に基づいたハンドルと無段階の温度調整が可能で、長時間の溶接作業に最適です。

## 技術データ

電圧	100 V; 120 V; 220 V; 230 V	
周波数	50/60 Hz; 60 Hz	
出力	460 W	
温度	20-600 °C	68.0-1112.0 °F
温度設定無段階	有	
風量(20°C)	20-80 l/min	0.7-2.82 cfm
無段階風量調整	有	
静圧	1600 Pa	0.23 psi
エコモード	なし	
表示	なし	
e-Drive	なし	
屋外アプリケーション	有	
ノズル接続部径φ	21.3 mm / 0.85 in	
長さ	235.0 mm	9.25 in
装置の直径	70 mm	2.75 in
ハンドル径	40 mm	1.57 in
重量	0.36 kg	0.79 lb
電源ケーブル長	3.0 m	9.84 ft
騒音レベル	56 dB (A)	
認証取得状況	CE; KC; S+; UL	
保護クラス	II	
原産国	CH	

## アーティクル

ホットストリームS、230V/460W、EUプラグ	100.648
ホットストリームS、230V/460W、CHプラグ	100.688
ホットストリームS、230V/460W、AUプラグ	100.854
ホットストリームS、120V/460W、USプラグ	100.859
ホットストリームS、120V/460W、プラグなし	100.862
ホットストリームS、100V/460W、JPプラグ	100.863
ホットストリームS、230V/460W、CNプラグ	138.414
ホットストリームS、220V/460W、KRプラグ	140.030

## ノズル



107.141  
幅広スロットノズル (φ 21.3) 15 x 2 mm



107.142  
ワイドスロットノズル (φ 21.3) 20 x 2 mm



105.549  
幅広スロットノズル (φ 21.3) 10 x 2 mm



107.144  
チューブノズル (φ 21.3) φ 5 mm, 41 mm



105.556  
幅広スロットノズル (φ 21.3) 20 x 2 mm



106.991  
スピード溶接ノズル (φ 8.0) 形状D φ 5

## スペアパーツ



100.818  
ヒーターエレメント, 230V/435W



103.607  
ヒーターエレメント, 120V/435W



103.606  
ヒーターエレメント, 100V/435W



製品を構成する

すべてのアクセサリは22ページからご覧いただけます。

# 溶接機用アクセサリ

## ノズル



176.291  
股下スクレイピングノズル, 40 mm, VARIMAT  
700/500/300  
バリマツ300, バリマツ500, バリマツ700



138.048  
クランプ付き重ね溶接ノズル75 mm ビトマツ B2  
ビトマツ B2



138.047  
クランプ付き重ね溶接ノズル100 mm ビトマツ B2  
ビトマツ B2



170.119  
股下スクレイピングノズル, 40 mm, UNIROOF  
ユニルーフ300, ユニルーフ700



155.326  
クランプ付き重ね溶接ノズル30 mm  
ユニルーフ300, ユニルーフ700



164.586  
クランプ付き重ね溶接ノズル15 mm  
ユニドライブ500



164.576  
クランプ付き重ね溶接ノズル30 mm  
ユニドライブ500



170.120  
股下スクレイピングノズル, 40 mm  
ユニドライブ500



164.403  
クランプ付き重ね溶接ノズル40 mm  
ユニドライブ500

## マシン専用アクセサリ



172.967  
電源ケーブル 5 m (Harting), CEE 5/16  
バリマツ500, バリマツ700



172.968  
電源ケーブル 5 m (Harting), EUプラグ付き  
バリマツ500, バリマツ700



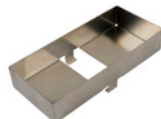
174.945  
電源ケーブル 5 m (Harting), EUプラグ  
バリマツ500, バリマツ700



174.946  
電源ケーブル 5 m (Harting), CEE 3/16  
バリマツ500, バリマツ700



174.960  
電源ケーブル 3 m (Harting), KRプラグ  
バリマツ500, バリマツ700



134.005  
アクセサリボックス VARIMAT 700/500/300  
バリマツ300, バリマツ500, バリマツ700



174.323  
追加重量検出用フォースセンサー  
バリマツ500, バリマツ700



175.742  
プラグ (Harting) 6ピン/16A  
バリマツ500, バリマツ700



171.490  
追加重量 VARIMAT 700/500/300  
バリマツ300, バリマツ500, バリマツ700



173.090  
ノズル調整ゲージ ユニルーフ VARIMAT 700/500/300  
バリマツ300, バリマツ500, バリマツ700



175.074  
ツールケース VARIMAT 700/500/300  
バリマツ300, バリマツ500, バリマツ700

マシン専用アクセサリ



119.111  
シリコン加圧ローラー用アセンブリ  
シリコン  
バリマツ300, バリマツ500, バリマツ700



143.163  
シリコンゴムローラー ø 62/81 x 51 mm, 25 Shore A  
バリマツ300, バリマツ500, バリマツ700



176.977  
ループプロファイルキット、VARIMAT 700/500/300  
バリマツ300, バリマツ500, バリマツ700



137.895  
加圧ローラーキット 100 mm, ヒール付き  
ビトマツ B2



140.229  
加圧ローラーキット 100 mm, ヒールなし  
ビトマツ B2



140.228  
加圧ローラーキット 75 mm, ヒールなし  
ビトマツ B2



156.447  
加圧ローラーキット 80 mm  
ビトマツ B2



158.222  
加圧ローラーキット 100 mm  
ビトマツ B2



140.476  
リフティングデバイス ビトマツ B2  
ビトマツ B2

マシン専用アクセサリ



155.328  
アスファルトキット、ビトマツ B2 120 mm  
ビトマツ B2



137.896  
加圧ローラーキット 75 mm, ヒール付き  
ビトマツ B2



140.489  
機材ボックス  
ビトマツ B2



173.295  
ループプロファイルキット、UNIROOF 700/300  
ユニルーフ300, ユニルーフ700



137.843  
ガイドパートトップ  
ユニルーフ300, ユニルーフ700



132.429  
溶接プレート  
バリマツ300, バリマツ500, バリマツ700, ユニルーフ300, ユニルーフ700



173.654  
ピチューメンキット80 mm、ユニルーフ 700/300  
ユニルーフ300, ユニルーフ700



154.522  
搬送軸, 300 mm  
ユニルーフ300, ユニルーフ700



152.706  
搬送軸, 210 mm  
ユニルーフ300, ユニルーフ700



167.345  
ノズル調整ゲージ ユニルーフ700/300  
ユニルーフ300, ユニルーフ700



176.939  
ループプロファイルキット、ユニバーサル、UNIROOF 700/300  
ユニルーフ300, ユニルーフ700

マシン専用アクセサリ



177.022  
クランプ付き重ね溶接ノズル 30 mm, UNIROOF  
700/300  
ユニルーフ300, ユニルーフ700



177.020  
ピチューメンキット80 mm 完全、ユニルーフ 700/300  
ユニルーフ300, ユニルーフ700



177.021  
クランプ付き重ね溶接ノズル 80 mm, UNIROOF  
700/300  
ユニルーフ300, ユニルーフ700



152.741  
追加おもり、側面  
ユニルーフ300, ユニルーフ700



152.742  
追加おもり、前面  
ユニルーフ300, ユニルーフ700



154.827  
ツールケース  
ユニルーフ300, ユニルーフ700



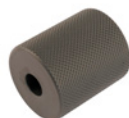
155.577  
追加ウェイト用のロックプレート  
ユニルーフ300, ユニルーフ700



108.129  
ガイドバートップ  
ユニルーフ300, ユニルーフ700



163.930  
加圧ローラーキット 15 mm  
ユニドライブ500



163.357  
加圧ローラーキット 40 mm  
ユニドライブ500



162.551  
支持ローラー  
ユニドライブ500

マシン専用アクセサリ



169.780  
支持ロール  
ユニドライブ500



159.911  
加圧ローラー  
ユニドライブ500



161.156  
シリコンゴムローラー  $\phi$  22/36 x 49 mm, 50 Shore  
A  
ユニドライブ500



164.605  
ツールケース  
ユニドライブ500



156.531  
キャリングストラップ  
ユニドライブ500



167.248  
ケーブルクランプ完了  
ユニドライブ500





# ヒートガン用アクセサリ

## ノズル



107.123  
幅広スロットノズル (ø 31.5) 20 x 2 mm  
トリアック AT, トリアック ST



107.132  
幅広スロットノズル (ø 31.5) 40 x 2 mm  
トリアック AT, トリアック ST



107.124  
幅広スロットノズル (ø 31.5) 20 x 2 mm  
トリアック AT, トリアック ST



105.503  
ワイドスロットノズル (ø 31.5) 20 x 2 mm  
トリアック AT, トリアック ST



105.487  
幅広スロットノズル (ø 31.5) 20 x 2 mm  
トリアック AT, トリアック ST



100.303  
チューブノズル (ø 31.5) ø 5 mm, 37 mm  
トリアック AT, トリアック ST



107.131  
ワイドスロットノズル (ø 31.5) 80 x 2 mm  
トリアック AT, トリアック ST



107.133  
幅広スロットノズル (ø 31.5) 40 x 2 mm  
トリアック AT, トリアック ST



107.129  
ワイドスロットノズル (ø 31.5) 60 x 2 mm  
トリアック AT, トリアック ST



105.475  
幅広スロットノズル (ø 31.5) 20 x 2 mm  
トリアック AT, トリアック ST



105.485  
幅広スロットノズル (ø 31.5) 25 x 2 mm  
トリアック AT, トリアック ST

## ノズル



105.494  
幅広スロットノズル (ø 31.5) 30 x 2 mm  
トリアック AT, トリアック ST



105.575  
チューブノズル (ø 31.5) ø 5 mm, 100 mm  
トリアック AT, トリアック ST



106.982  
チューブノズル (ø 31.5) ø 5 mm, 150 mm  
トリアック AT, トリアック ST



105.576  
チューブノズル (ø 31.5) ø 5 mm, 30 x 60 mm  
トリアック AT, トリアック ST



107.130  
幅広スロットノズル (ø 31.5) 40 x 2 mm  
トリアック AT, トリアック ST



107.125  
幅広スロットノズル (ø 31.5) 20 x 2 mm  
トリアック AT, トリアック ST



107.258  
ワイドスロットノズル (ø 50.0) 70 x 10 mm  
エレクトロンST



107.653  
幅広スロットノズル (ø 50.0) 75 x 2 mm  
エレクトロンST



107.270  
ワイドスロットノズル (ø 50.0) 150 x 12 mm  
エレクトロンST



142.281  
ワイドスロットノズル (ø 50.0) 74 x 3 mm  
エレクトロンST



107.141  
幅広スロットノズル (ø 21.3) 15 x 2 mm  
ホットストリーム

ノズル



107.142  
ワイドスロットノズル (ø 21.3) 20 x 2 mm  
ホットストリーム



105.549  
幅広スロットノズル (ø 21.3) 10 x 2 mm  
ホットストリーム



107.144  
チューブノズル (ø 21.3) ø 5 mm, 41 mm  
ホットストリーム



105.556  
幅広スロットノズル (ø 21.3) 20 x 2 mm  
ホットストリーム



106.989  
スピード溶接ノズル (ø 8.0) 形状D ø 3  
トリアック AT, トリアック ST, ホットストリーム



106.990  
スピード溶接ノズル (ø 8.0) 形状D ø 4  
トリアック AT, トリアック ST, ホットストリーム



106.991  
スピード溶接ノズル (ø 8.0) 形状D ø 5  
トリアック AT, トリアック ST, ホットストリーム

マシン専用アクセサリ



116.586  
ツールケース  
エレクトロンST, トリアック AT, トリアック ST



107.348  
ツールスタンド  
エレクトロンST, トリアック AT, トリアック ST, ホットストリーム



169.010  
はんだごてキット, 円筒形と尖った形  
トリアック AT



176.537  
はんだごてキット, 先が尖ったチゼル形状  
トリアック AT



169.168  
銅ごてのテンパー, カスタマイズされたハンダ付用  
トリアック AT



169.169  
銅ごてのテンパー, カスタマイズされたハンダ付用  
トリアック AT



169.887  
銅鉄テンパー 先端型のみハンダ付用  
トリアック AT



169.176  
はんだごてキット用スタンド, トリアックAT  
トリアック AT



169.011  
TRIAC AT用はんだごてアダプター  
トリアック AT



151.068  
スタンド エレクトロンST  
エレクトロンST

# その他アクセサリ

## 一般アクセサリ



140.160  
加圧ローラー40 mm、シリコン



140.161  
圧力ローラー 28 mm、シリコン



106.976  
圧力ローラー 28 mm、PTFE



175.657  
圧力ローラー 8 mm、PTFE



175.658  
圧力ローラー 8 mm、PTFE



106.972  
加圧ローラー6 mm、真鍮



106.974  
加圧ローラー80 mm シリコン



151.382  
プラスチックライナー用Kehlfix



153.009  
プラストフィックス



151.188  
T字継手用エッジブリーナー



125.917  
ブレードシャープナー

## 一般アクセサリ



172.482  
溶接シームテスター



174.048  
溶接シームテスター



172.483  
溶接シームテスター マルチツール



138.817  
ハンドブラシ、ステンレススチール



129.656  
ハンドブラシ、ステンレススチール



116.798  
真鍮ワイヤーブラシ



151.847  
清掃用真鍮ブラシ ø 15 mm



100.530  
六角レンチ 4 mm



150.715  
スクリュードライバ、トルクスT20



157.544  
ユーティリティヤーハサミ、260 mm



137.855  
万能ナイフ



一般アクセサリ



138.902  
フックブレード



138.539  
台形ブレード



160.353  
ケーブルリール25 m (PUR)、5 x 2.5 mm<sup>2</sup>、CEE  
400V/16A; 2xEU 3/16, 1xCEE 5/16



117.777  
延長ケーブル15 m (PUR)、3 x 2.5 mm<sup>2</sup>、T23 (IP55)



169.190  
ケーブルリール 45 m (PUR)、3 x 2.5 mm<sup>2</sup>、T23 (IP55)  
230V/16A; 4xT23 (IP55)



161.207  
ケーブルリール25 m (PUR)、5 x 2.5 mm<sup>2</sup>、CEE  
400V/16A; 2xFR、BE、CZ、PL タイプ E、1xCEE 5/16



164.048  
ケーブルリール45 m (PUR)、3 x 2.5 mm<sup>2</sup>、EU  
230V/16A; 4xEU 3/16



160.015  
延長ケーブル15 m (PUR)、5 x 2.5 mm<sup>2</sup>、CEE  
400V/16A



159.239  
延長ケーブル15 m (PUR)、3 x 2.5 mm<sup>2</sup>、EU 230V/16A

試験装置



139.059  
エグザモ 300F USB、230V/200W、EUプラグ



139.060  
エグザモ 600F USB、230V/200W、EUプラグ



134.832  
エグザモ用テスト・校正キット



144.416  
USBメモリ、16 GB



136.961  
温度測定装置 G1200



136.963  
挿入プローブK型 φ1.5 × 100 mm



142.570  
ツールケース



159.514  
溶接シームテストテンプレート



# 法定通知

## 内容

当社は、すべての情報が正確、最新、完全であるように努め、細心の注意を払って本小冊子を作成しています。提供された情報についての責任は、一切引き受けません。当社は、提供されたあらゆる情報をいつでも予告なしに変更または更新する権利を保有します。

## 著作権/産業財産権

テキスト、画像、グラフィックおよびそれらの配置は、著作権保護およびその他の保護法の対象となります。本小冊子の内容の一部もしくは全部の複製、修正、転送または公表は、いかなる形式であれ、個人的な非営利目的である場合を除き、禁止されています。

本小冊子に含まれているすべてのマーク(ロゴや商号など保護されている商標は、Leister AG, Leister Brands AG または第三者の所有物であり、事前の書面による同意なく、使用、コピーまたは配布することはできません。

## 変更

変更は随時行われることがあります。

© Leister AG  
Galileo-Strasse 10  
6056 Kaegiswil  
Switzerland

+41 41 662 74 74  
leister@leister.com  
leister.com



今すぐニュースレターを購読登録



# Leister

Leister Technologies AG is an ISO 9001 certified enterprise.