



Saldatura membrane su coperture

FOCUS | Saldatura sicura con le attrezzature digitali Leister



Costruzione | Tetti piani e a falde



Prodotti Leister per la saldatura di materiale termoplastico e di guaine bituminose nelle coperture

Soluzioni Leister per l'impermealizzazione delle coperture

Se saldate membrane impermeabilizzanti su tetti piani e inclinati, potrete contare sulla qualità e sull'affidabilità delle vostre saldatrici. Da decenni, Leister è sinonimo di prodotti affidabili, durevoli e innovativi, nonché di un servizio di assistenza eccellente. In tutto il mondo.

We know how.

Indice

Giunzione di membrane su coperture

Pagina 4

Il prodotto adatto a ogni applicazione

Pagina 5

Saldatura anche in caso di sottotensione

Pagina 6

Garanzia di qualità con il sistem LQS

Pagina 7

Macchine per la saldatura

Pagina 10

Pistole ad aria calda

Pagina 18

Accessori

Pagina 22

Giunzione di membrane su coperture

La costruzione di tetti piani continua il suo trend di crescita e soddisfa i requisiti sulle prestazioni. Che si tratti di un tetto funzionale di un centro logistico o industriale, oggi i tetti piani sono utilizzati per dare al proprietario dell'edificio e all'ambiente un valore aggiunto.

Quattro requisiti per un tetto multifunzionale

- Deve avere una tenuta permanente per garantire la protezione contro l'azione degli agenti atmosferici esterni.
- Deve essere piantumato con la vegetazione per consentire la ritenzione dell'acqua e alleggerire la rete del sistema fognario.
- Per generare un ritorno economico, è necessario installare un impianto fotovoltaico e un sistema di produzione di acqua calda.
- La vegetazione ha lo scopo di creare biodiversità e migliorare il microclima.

Nelle giuste condizioni, i tetti piani offrono un'ottima opportunità per trasformare quelli protettivi in multifunzionali. Al giorno d'oggi, i proprietari di edifici non devono più scegliere tra impianti fotovoltaici e tetti verdi, poiché una combinazione di entrambi è possibile e particolarmente vantaggiosa.

Saldatura sicura di membrane su coperture

A causa dei molteplici utilizzi, un tetto piano a tenuta stagna permanente è essenziale. Per questo motivo, è essenziale disporre di attrezzature di saldatura di alta qualità. Le saldatrici automatiche VARIMAT 700 e VARIMAT 500 di Leister, lanciate nel 2024, supereranno le vostre aspettative e vi ispireranno. Entrambe le saldatrici sono dotate di Leister Quality System (LQS), gestione dell'alimentazione e Monitored Welding Assistant. La VARIMAT 700 fornisce un rapporto supportato da GPS per documentare la saldatura.

Potrete saldare in modo affidabile anche in caso di sottotensioni fino al 20 %. E se si esce dai parametri di saldatura, la VARIMAT emette un segnale di avvertimento visivo e acustico. La saldatura della plastica non è mai stata così affidabile.



“Leister ha tutto ciò che ci serve. Qui possiamo trovare la saldatrice giusta per ogni applicazione su coperture e siamo soddisfatti della qualità. Da anni ci affidiamo a Leister per avere apparecchi affidabili, una consulenza esperta e un servizio perfetto.”

Ivo Mathis
CEO di Mathis Flachdach AG

**Richiedete subito
una consulenza**



Il prodotto adatto a ogni applicazione

Che si tratti di impermeabilizzare tetti piani o inclinati, Leister ha il prodotto giusto per ogni applicazione. Le saldatrici automatiche a sovrapposizione VARIMAT 700, VARIMAT 500 e VARIMAT 300 stabiliscono nuovi standard per quanto riguarda l'impermeabilizzazione delle coperture. Sulla base dell'analisi e del feedback dei nostri clienti di tutto il mondo, abbiamo sviluppato una nuova generazione di saldatrici che sono ancora più flessibili, affidabili e facili da usare.

Saldare con i parametri corretti

Leister collabora da anni e con successo con noti produttori di membrane, esperti, associazioni e posatori di coperture. Questo ci permette di capire le vostre esigenze e di sviluppare continuamente i nostri prodotti.

Per la saldatura di tutte le membrane termoplastiche, è necessaria la sicurezza del processo. Ecco perché il nostro obiettivo è sempre aiutarvi a ridurre al minimo le fonti di errore. La soluzione è il Monitored Welding Assistant, che monitora elettronicamente la saldatura. Se le saldatrici moderne superano o sono sotto i limiti dei parametri di saldatura, si attiva un assistente elettronico che informa l'utente con un allarme visivo e acustico.

Per impostare i parametri di saldatura corretti, troverete profili di saldatura collaudati nell'app myLeister e nei menu delle saldatrici VARIMAT 700, VARIMAT 500 e UNIROOF 700.

I vostri vantaggi in breve

- Saldatura di alta qualità significa essere sempre all'avanguardia con la tecnologia, personalizzata per le vostre esigenze e applicazioni
- Saldatura costante, anche in condizioni di sottotensione e di cantieri difficili, grazie al controllo dei parametri e alla gestione dell'alimentazione
- Garanzia di qualità grazie al sistema LQS (protocollo di saldatura con GPS) e Monitored Welding Assistant
- Alta velocità e larghezza della saldatura affidabile
- Finestra della saldatura per determinare i parametri di saldatura
- Macchine con operazioni intuitive e display grandi
- Bassi costi di manutenzione grazie ai motori brushless e all'uso di componenti di alta qualità, nonché alla lunga durata dell'elemento riscaldante
- Lunga garanzia sui pezzi di ricambio e assistenza qualificata
- Modalità Eco per il risparmio energetico

Panoramica dei prodotti di saldatrici per tetti piani

Funzione	VARIMAT 700	VARIMAT 500	VARIMAT 300	UNIROOF 700	UNIROOF 300	UNIDRIVE 500	BITUMAT B2
Gestione qualità LQS	✓			✓			
Monitor Welding	✓	✓		✓			
Gestione dell'alimentazione nei momenti di sottotensione	✓	✓		✓			
Tecnologia closed loop del display	✓	✓	✓	✓	✓	✓	
Guide di saldatura	✓	✓		✓			
Protezione dell'applicazione e modalità saldatura test	✓						
Kit di conversione 400 V, 230 V	✓	✓					
Misurazione della pressione	✓						
Luce di lavoro	✓	✓					
Motori senza carboncini	✓	✓		✓		✓	
Asse di trasporto mobile	✓	✓	✓	✓	✓		
Velocità di saldatura m/min.	6-7	6-7	3-4	2-3	2-2.5	1.5-2.2	5-7

Applicazioni

Tetti grandi (>500 m ²)	✓	✓	✓				✓
Tetti medi (<500 m ²)	✓	✓	✓	✓	✓	✓	✓
Membrana di bitume modificato				✓	✓		✓

Saldatura anche in caso di sottotensione

Nei cantieri di tutto il mondo, i posatori su coperture devono fare i conti con la sottotensione. In genere, questo è causato dai generatori di corrente sovraccaricati nei cantieri e dai cavi di prolunga con lunghezze o sezioni non idonee. Le saldatrici Leister con gestione dell'alimentazione controllata elettronicamente sono una soluzione.

Gestione dell'alimentazione: il vantaggio quando si tratta di sottotensione

Se utilizzate le saldatrici Leister VARIMAT 700, VARIMAT 500 e UNIROOF 700, otterrete la temperatura di saldatura richiesta anche in presenza di una sottotensione massima fino al 20%. Il motivo: la gestione dell'alimentazione di Leister.

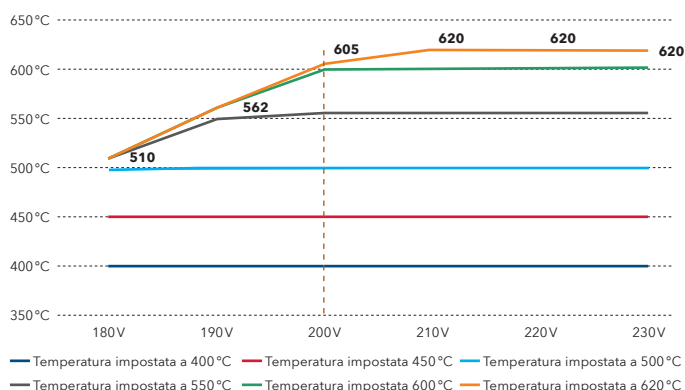
In caso di sottotensione superiore al 20%, le saldatrici automatiche Leister si spengono automaticamente in quanto verrebbe compromessa la qualità della saldatura.

I giusti cavi di prolunga sono importantissimi

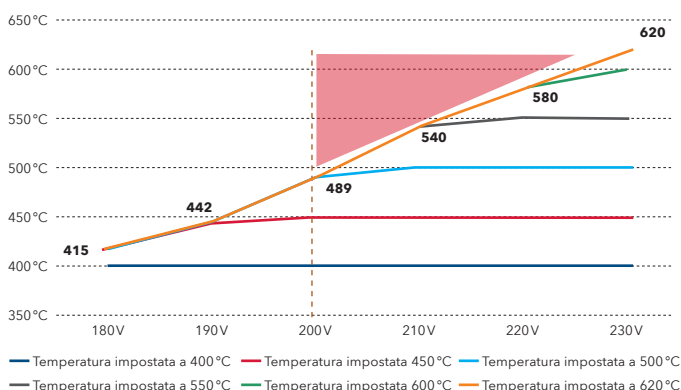
Per ottenere il massimo dalle apparecchiature di saldatura elettrica, è necessario utilizzare i cavi di prolunga corretti. Osservate i seguenti punti:

- Più grande è la sezione del cavo, meglio è
- Utilizzare sempre spine e giunzioni elettriche affidabili
- Utilizzare cavi di prolunga di alta qualità
- I magnetotermici automatici devono essere dimensionati per una tensione di 230 V a 20 A e per una tensione di 400 V a 16 A
- Rispettare la lunghezza massima dei cavi
- Utilizzare un generatore di corrente con una capacità di almeno 10 kW (regola empirica: potenza richiesta x 2)
- Una tensione di 400 V è migliore, perché fornisce un'alimentazione più affidabile

Con un software appropriato (di "gestione della potenza") e un elemento riscaldante potente, la saldatrice può funzionare a 230 V:



Senza un software appropriato (di "gestione della potenza") e un elemento riscaldante disponibile in commercio, la saldatrice può funzionare a 230 V:



Grazie alla gestione dell'alimentazione di Leister, anche in caso di sottotensione è possibile raggiungere le temperature significativamente più elevate necessarie, ad esempio, per la saldatura di rivestimenti in PVC.

Garanzia di qualità con il sistem LQS

Grazie al Leister Quality System (Sistema di qualità di Leister), in breve LQS, voi e i vostri clienti ricevete un registro delle saldature, supportato dal GPS, per controllare le saldature, e il Monitored Welding Assistant (assistente della saldatura monitorata), che vi avvisa quando i parametri non rispettano quelli ideali per la saldatura.

Maggiore sicurezza del processo durante la saldatura

Con il sistema LQS, potete creare registri di saldatura professionali in pochissimo tempo e dimostrare la qualità del vostro lavoro.

Il sistema LQS è disponibile gratuitamente per i vostri dispositivi Leister compatibili con LQS nell'app myLeister. Con le gare d'appalto per i progetti pubblici e gli inviti a presentare offerte agli architetti, il registro dei dati di saldatura è diventato una necessità. LQS vi supporta nella verifica dei dati di saldatura. Questo vi dà la certezza del vostro investimento e la garanzia di disporre di basi ancora più solide nel futuro.



Installate l'app myLeister per la vostra nuova esperienza digitale. Per iOS, Android e Windows.



Monitored Welding Assistant

Il "Monitored Welding Assistant" di Leister monitora il processo di saldatura e vi avverte con un allarme se i parametri impostati non rispettano quelli ideali per la saldatura.

Il controllo elettronico della qualità salva e registra il lavoro di saldatura e offre i seguenti vantaggi:

- Verifica dei parametri di saldatura supportati dal GPS
- Report di saldatura automatico per controllare e ridurre al minimo i possibili errori
- Documento di verifica dei parametri di saldatura impostati
- Sicurezza del processo con la documentazione per tutta la lunghezza del cordone di saldatura
- Maggiore controllo sulla tecnica di giunzione e sul voltaggio elettrico



Richiedete una consulenza con gli esperti







Macchine per la saldatura

VARIMAT 700	10
VARIMAT 500	11
VARIMAT 300	12
BITUMAT B2	13
UNIROOF 700	14
UNIROOF 300	15
UNIDRIVE 500	16

Pistole ad aria calda

TRIAC AT	18
TRIAC ST	19
ELECTRON ST	20
HOT JET S	21

Accessori

Accessori per macchine per la saldatura	22
Accessori per pistole ad aria calda	26
Ulteriori accessori	28

VARIMAT 700



La saldatrice automatica VARIMAT 700 offre una costante affidabilità del processo di saldatura su tetti piani. L'elevata pressione di contatto, l'innovativo meccanismo di inserimento dell'ugello, l'LOS e la gestione della potenza garantiscono una saldatura di qualità.

Dati tecnici

Tensione	230 V; 400 V	
Frequenza	50/60 Hz	
Prestazioni	3680-5700 W	
Velocità	1.0-12.0 m/min	3.28-39.37 ft/min
Temperatura	100-620 °C	212.0-1148.0 °F
Volume d'aria regolabile	Sì	
Ugello di saldatura / larghezza della cucitura	40 mm	1.57 in
Materiali di saldatura	ECB; EPDM; EVA; FPO; PIB; PO; PVC; PVC-P; TPE; TPO; TPU	
LOS	Sì	
Motore soffiatore brushless	Sì	
Motore di azionamento brushless	Sì	
Lunghezza	605.0 mm	23.81 in
Larghezza	335.0 mm	13.18 in
Altezza	373.0 mm	14.68 in
Peso	37.5 kg	82.67 lb
Lunghezza del cavo di alimentazione	5.0 m	16.4 ft
Approvazioni	CE; Certificazione CB; UKCA	
Classe di protezione	I	
Paese d'origine	CH	

Articoli

VARIMAT 700, 230V/3680W, 40mm, senza cavo	173.180
VARIMAT 700, 400V/5700W, 40mm, CEE 5/16	173.181
VARIMAT 700, 230V/3680W, 40mm, °F, senza spina	174.614



Configura il prodotto

Ugelli



176.291
Ugello grip, 40 mm, VARIMAT 700/500/300

Accessori specifici per macchine



172.967
Cavo di alimentazione 5 m (Harting), CEE 5/16



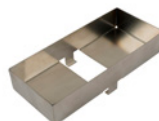
172.968
Cavo di alimentazione 5 m (Harting), spina UE



174.945
Cavo di alimentazione 5 m (Harting), senza spina



174.946
Cavo di alimentazione 5 m (Harting), CEE 3/16



134.005
Scatola accessori VARIMAT 700/500/300



174.323
Sensore di forza per il rilevamento del peso aggiuntivo



175.742
Spina (Harting) 6 pin/16A

Ricambi



148.518
Elemento riscaldante, 230V/4400W



148.521
Elemento riscaldante, 400V/5500W

Tutti gli accessori sono disponibili a pagina 22.

VARIMAT 500



La saldatrice automatica VARIMAT 500 offre sicurezza nella saldatura su tetti piani. L'elevata pressione di contatto, l'innovativo meccanismo di inserimento dell'ugello e l'asse di trasporto variabile garantiscono la qualità della saldatura. Convertibile da 230 a 400 V.

Dati tecnici

Tensione	230 V; 400 V	
Frequenza	50/60 Hz	
Prestazioni	3680-5700 W	
Velocità	1.0-12.0 m/min	3.28-39.37 ft/min
Temperatura	100-620 °C	212.0-1148.0 °F
Volume d'aria regolabile	Sì	
Ugello di saldatura / larghezza della cucitura	40 mm	1.57 in
Materiali di saldatura	ECB; EPDM; EVA; FPO; PIB; PO; PVC; PVC-P; TPE; TPO; TPU	
LQS	No	
Motore soffiatore brushless	Sì	
Motore di azionamento brushless	Sì	
Lunghezza	605.0 mm	23.81 in
Larghezza	335.0 mm	13.18 in
Altezza	373.0 mm	14.68 in
Peso	37.5 kg	82.67 lb
Lunghezza del cavo di alimentazione	5.0 m	16.4 ft
Approvazioni	CE; Certificazione CB; UKCA	
Classe di protezione	I	
Paese d'origine	CH	

Articoli

VARIMAT 500, 230V/3680W, 40mm, senza cavo	173.182
VARIMAT 500, 400V/5700W, 40mm, CEE 5/16	173.183
VARIMAT 500, 230V/3680W, 40mm, °F, senza spina	174.615



Configura il prodotto

Ugelli



176.291
Ugello grip, 40 mm, VARIMAT 700/500/300

Accessori specifici per macchine



172.967
Cavo di alimentazione 5 m (Harting), CEE 5/16



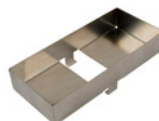
172.968
Cavo di alimentazione 5 m (Harting), spina UE



174.945
Cavo di alimentazione 5 m (Harting), senza spina



174.946
Cavo di alimentazione 5 m (Harting), CEE 3/16



134.005
Scatola accessori VARIMAT 700/500/300



174.323
Sensore di forza per il rilevamento del peso aggiuntivo



175.742
Spina (Harting) 6 pin/16A

Ricambi



148.518
Elemento riscaldante, 230V/4400W



148.521
Elemento riscaldante, 400V/5500W

Tutti gli accessori sono disponibili a pagina 22.

VARIMAT 300



La saldatrice per tetti VARIMAT 300 consente di saldare in modo semplice e intuitivo i tetti piani. L'elevata pressione di contatto e la flessibilità dell'asse di trasporto per una qualità di saldatura sostenibile sono ulteriori punti di forza.

Dati tecnici

Tensione	230 V; 400 V	
Frequenza	50/60 Hz	
Prestazioni	3680-5700 W	
Velocità	1.0-10.0 m/min	3.28-32.81 ft/min
Temperatura	100-620 °C	212.0-1148.0 °F
Volume d'aria regolabile	Sì	
Ugello di saldatura / larghezza della cucitura	40 mm	1.57 in
Materiali di saldatura	ECB; EPDM; EVA; FPO; PIB; PO; PVC; PVC-P; TPE; TPO; TPU	
LQS	No	
Motore soffiatore brushless	No	
Motore di azionamento brushless	Sì	
Lunghezza	605.0 mm	23.81 in
Larghezza	335.0 mm	13.18 in
Altezza	373.0 mm	14.68 in
Peso	37.5 kg	82.67 lb
Lunghezza del cavo di alimentazione	5.0 m	16.4 ft
Approvazioni	CE; Certificazione CB; UKCA	
Classe di protezione	I	
Paese d'origine	CH	

Articoli

VARIMAT 300, 400V/5700W, 40mm, CEE 5/16	173.184
VARIMAT 300, 230V/3680W, 40mm, spina UE	173.185
VARIMAT 300, 230V/3680W, 40mm, CEE 3/16	173.186
VARIMAT 300, 230V/3680W, 40mm, °F, senza spina	174.616



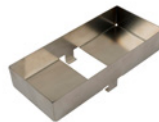
Configura il prodotto

Ugelli



176.291
Ugello grip, 40 mm, VARIMAT 700/500/300

Accessori specifici per macchine



134.005
Scatola accessori VARIMAT 700/500/300



171.490
Peso aggiuntivo VARIMAT 700/500/300



173.090
Calibro di regolazione dell'ugello VARIMAT 700/500/300



175.074
Custodia attrezzo VARIMAT 700/500/300

Ricambi



148.518
Elemento riscaldante, 230V/4400W



148.521
Elemento riscaldante, 400V/5500W

Tutti gli accessori sono disponibili a pagina 22.

BITUMAT B2



BITUMAT B2 viene utilizzata per saldare in sicurezza il bitume modificato senza fiamme libere. Con l'appropriato ugello per bitume, si ottengono saldature precise sulle guaine bituminose.

Dati tecnici

Tensione	230 V; 400 V	
Frequenza	50/60 Hz	
Prestazioni	6700 W	
Velocità	0.8-12.0 m/min	2.62-39.37 ft/min
Temperatura	20-650 °C	68.0-1202.0 °F
Volume d'aria regolabile	Sì	
Ugello di saldatura / larghezza della cucitura	75-100 mm	2.95-3.93 in
Materiali di saldatura	Bitume; ECB	
LQS	No	
Motore soffiatore brushless	No	
Motore di azionamento brushless	No	
Lunghezza	690.0 mm	27.16 in
Larghezza	490.0 mm	19.29 in
Altezza	330.0 mm	12.99 in
Peso	39.0 kg	85.98 lb
Lunghezza del cavo di alimentazione	1.2 m	3.93 ft
Approvazioni	CE; Certificazione CB; UKCA	
Classe di protezione	I	
Paese d'origine	CH	

Articoli

BITUMAT B2, 230V/6700W, 100mm, CEE 5/32	138.386
BITUMAT B2, 400V/6700W, 100mm, CEE 5/16	140.437
BITUMAT B2, 400V/6700W, 75mm, CEE 5/16	140.438
BITUMAT B2, 230V/6700W, 100mm, senza spina	140.439
BITUMAT B2, 230V/6700W, 75mm, senza spina	140.441



Configura il prodotto

Ugelli



138.048
Ugello per saldatura a sovrapposizione 75 mm
BITUMAT B2



138.047
Ugello per saldatura a sovrapposizione 100 mm
BITUMAT B2

Accessori specifici per macchine



137.895
Rullo di pressione 100 mm, con tacco



140.229
Rullo di pressione 100 mm, senza tacco



140.228
Rullo di pressione 75 mm, senza tacco



156.447
Rullo di pressione 80 mm



158.222
Rullo di pressione 100 mm



155.328
Kit bitume BITUMAT B2, 120 mm

Ricambi



126.594
Elemento riscaldante, 400V/6500W



126.386
Elemento riscaldante, 230V/6500W

Tutti gli accessori sono disponibili a pagina 22.

UNIROOF 700



Grazie al sistema LQS, al Monitored-Welding-Assistant e all'ugello ottimizzato di Leister, la saldatrice automatica UNIROOF 700 è perfetta per la saldatura dei tetti piani e stabilisce un nuovo standard in questo tipo di industria.

Dati tecnici

Tensione	100 V; 120 V; 230 V	
Frequenza	50/60 Hz	
Prestazioni	1500-3680 W	
Velocità	1.0-10.0 m/min	3.28-32.81 ft/min
Temperatura	100-620 °C	212.0-1148.0 °F
Volume d'aria regolabile	Sì	
Ugello di saldatura / larghezza della cucitura	40-80 mm	1.57-3.14 in
Materiali di saldatura	Bitume; ECB; EPDM; EVA; FPO; PIB; PVC; TPE; TPO; TPU	
LQS	Sì	
Motore soffiatore brushless	Sì	
Motore di azionamento brushless	Sì	
Lunghezza	475.0 mm	18.7 in
Larghezza	244.0-360.0 mm	9.6-14.17 in
Altezza	260.0 mm	10.23 in
Peso	17.0-19.9 kg	37.47-43.87 lb
Lunghezza del cavo di alimentazione	3.0 m	9.84 ft
Approvazioni	CE; Certificazione CB; UKCA	
Classe di protezione	I	
Paese d'origine	CH	

Articoli

UNIROOF 700, 230V/3680W, 40mm, spina UE	165.834
UNIROOF 700, 120V/1800W, 40mm, spina US	165.835
UNIROOF 700, 230V/3680W, 40mm, senza spina	165.836
UNIROOF 700, 100V/1500W, 40mm, spina JP	165.837
UNIROOF 700, 230V/3680W, 40mm, CEE 3/16	169.235
UNIROOF 700, 230V/3680W, 40mm, spina KR	169.236
UNIROOF 700, 120V/1800W, 40mm, CEE 3/16	169.237
UNIROOF 700, 230V/3680W, 80mm, spina UE	170.210
UNIROOF 700, 230V/3680W, 40mm, spina CH	176.840



Configura il prodotto

Ugelli



170.119
Ugello grip, 40 mm, UNIROOF

Accessori specifici per macchine



173.295
Kit profilo tetto, UNIROOF 700/300



137.843
Barra guida in alto



173.654
Kit bitume 80 mm, UNIROOF 700/300



154.522
Asse di trasporto, 300 mm



152.706
Asse di trasporto, 210 mm



167.345
Calibro di regolazione dell'ugello UNIROOF 700/300

Ricambi



145.604
Elemento riscaldante, 120V/2300W



163.951
Elemento riscaldante, 100V/2000W



169.791
Elemento riscaldante, 230V/4400W

Tutti gli accessori sono disponibili a pagina 22.

UNIROOF 300



La saldatrice automatica e compatta UNIROOF 300 è ideale per la saldatura di tetti piani di piccole e medie dimensioni ed è ideale come macchina entry-level, grazie al suo semplice funzionamento.

Dati tecnici

Tensione	100 V; 120 V; 230 V	
Frequenza	50/60 Hz	
Prestazioni	1500-3450 W	
Velocità	1.0-10.0 m/min	3.28-32.81 ft/min
Temperatura	100-600 °C	212.0-1112.0 °F
Volume d'aria regolabile	Sì	
Ugello di saldatura / larghezza della cucitura	30-40 mm	1.18-1.57 in
Materiali di saldatura	Bitume; ECB; EPDM; EVA; FPO; PIB; PVC; TPE; TPO; TPU	
LQS	No	
Motore soffiante brushless	No	
Motore di azionamento brushless	Sì	
Lunghezza	475.0 mm	18.7 in
Larghezza	244.0 mm	9.6 in
Altezza	260.0 mm	10.23 in
Peso	17.0 kg	37.47 lb
Lunghezza del cavo di alimentazione	3.0 m	9.84 ft
Approvazioni	CE; Certificazione CB; UKCA	
Classe di protezione	I	
Paese d'origine	CH	

Articoli

UNIROOF 300, 230V/3450W, 40mm, spina UE	168.634
UNIROOF 300, 120V/1800W, 40mm, spina US	168.635
UNIROOF 300, 100V/1500W, 40mm, spina JP	168.636
UNIROOF 300, 230V/3450W, 40mm, CEE 3/16	168.637
UNIROOF 300, 230V/3450W, 30mm, spina UE	168.638
UNIROOF 300, 230V/3450W, 40mm, senza spina	168.639
UNIROOF 300, 230V/3450W, 40mm, spina CH	176.841



Configura il prodotto

Ugelli



170.119
Ugello grip, 40 mm, UNIROOF

Accessori specifici per macchine



173.295
Kit profilo tetto, UNIROOF 700/300



137.843
Barra guida in alto



173.654
Kit bitume 80 mm, UNIROOF 700/300



154.522
Asse di trasporto, 300 mm



152.706
Asse di trasporto, 210 mm



167.345
Calibro di regolazione dell'ugello UNIROOF 700/300

Ricambi



145.604
Elemento riscaldante, 120V/2300W



163.951
Elemento riscaldante, 100V/2000W



155.473
Elemento riscaldante, 230V/3300W

Tutti gli accessori sono disponibili a pagina 22.

UNIDRIVE 500



La saldatrice semiautomatica UNIDRIVE 500 combina la saldatura manuale a quella automatica, in un pratico dispositivo per la saldatura di membrane termoplastiche. Sviluppata per saldare in verticale e orizzontale è perfetta per piccoli tratti sul piano e dettagli sulle coperture.

Dati tecnici

Tensione	100 V; 120 V; 230 V	
Frequenza	50/60 Hz	
Prestazioni	1500-2300 W	
Velocità	0.7-4.5 m/min	2.29-14.76 ft/min
Temperatura	100-580 °C	212.0-1076.0 °F
Volume d'aria regolabile	Sì	
Ugello di saldatura / larghezza della cucitura	15-40 mm	0.59-1.57 in
Materiali di saldatura	ECB; EPDM; EVA; FPO; PIB; PO; PU; PVC; TPE; TPO; TPU	
LQS	No	
Display	Sì	
Motore soffiatore brushless	Sì	
Motore di azionamento brushless	Sì	
Azionamento invertibile	Sì	
Lunghezza	275.0 mm	10.82 in
Larghezza	173.0 mm	6.81 in
Altezza	297.0 mm	11.69 in
Peso	4.5 kg	9.92 lb
Lunghezza del cavo di alimentazione	3.0 m	9.84 ft
Approvazioni	CE; Certificazione CB; UKCA	
Classe di protezione	I	
Paese d'origine	CH	

Articoli

UNIDRIVE 500, 230V/2300W, 40mm, spina UE	163.144
UNIDRIVE 500, 230V/2300W, 40mm, spina CH	163.145
UNIDRIVE 500, 230V/2300W, 40mm, CEE 3/16	163.146
UNIDRIVE 500, 120V/1800W, 40mm, spina US	163.147
UNIDRIVE 500, 120V/1800W, 40mm, CEE 3/16	163.148
UNIDRIVE 500, 100V/1500W, 40mm, spina JP	163.149
UNIDRIVE 500, 230V/2300W, 30mm, spina UE	163.150
UNIDRIVE 500, 230V/2300W, rulli in acciaio da 40mm, CEE 3/16	163.151
UNIDRIVE 500, 230V/2300W, rulli in acciaio da 15mm, CEE 3/16	163.152



Configura il prodotto

Ugelli



164.586
Ugello per saldatura a sovrapposizione 15 mm



164.576
Ugello per saldatura a sovrapposizione 30 mm

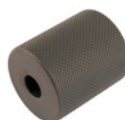


170.120
Ugello grip, 40 mm

Accessori specifici per macchine



163.930
Rullo di pressione 15 mm



163.357
Rullo di pressione 40 mm



162.551
Rullo di supporto



151.847
Spazzola in ottone

Ricambi



145.582
Elemento riscaldante, 230V/2200W



165.176
Elemento riscaldante, 120V/2100W



165.179
Elemento riscaldante, 100V/1600W

Tutti gli accessori sono disponibili a pagina 22.



TRIAC AT



Il saldatore manuale ad aria calda TRIAC AT è progettato per saldare e formare la plastica. La temperatura e la quantità dell'aria possono essere impostate separatamente tramite l'unità di controllo e-Drive.

Dati tecnici

Tensione	100 V; 120 V; 220 V; 230 V	
Frequenza	50/60 Hz; 60 Hz	
Prestazioni	1500-1600 W	
Temperatura	40-620 °C	104.0-1148.0 °F
Regolazione della temperatura continua	Sì	
Flusso d'aria (20°C)	120-240 l/min	4.23-8.47 cfm
Regolazione continua del volume d'aria	Sì	
Pressione statica	3000 Pa	0.43 psi
Eco-Mode	Sì	
Display	Sì	
e-Drive	Sì	
Applicazione all'aperto	Sì	
Attacco ugello ø	31.5 mm / 1.25 in; M14	
Lunghezza	335.0 mm	13.18 in
Diametro del dispositivo	90 mm	3.54 in
Diametro della maniglia	56 mm	2.2 in
Peso	1.02 kg	2.24 lb
Lunghezza del cavo di alimentazione	3.0 m	9.84 ft
Livello di emissione di rumore	67 dB (A)	
Approvazioni	CE; KC; S+; UL	
Classe di protezione	II	
Paese d'origine	CH	

Articoli

TRIAC AT, 230V/1600W, spina UE	141.314
TRIAC AT, 120V/1600W, spina US	141.316
TRIAC AT, 100V/1500W, spina JP	141.317
TRIAC AT, 120V/1600W, CEE 3/16	141.319
TRIAC AT, 230V/1600W, spina UK	141.320
TRIAC AT, 230V/1600W, spina AU	141.321
TRIAC AT, 230V/1600W, spina CH	141.322
TRIAC AT, 230V/1600W, spina CN	141.323
TRIAC AT, 230V/1600W, M14, spina UE	142.737
TRIAC AT, 220V/1600W, spina CN	148.005

Ugelli



107.123
Ugello a fessura larga (ø 31.5) 20 x 2 mm



107.132
Ugello a fessura larga (ø 31.5) 40 x 2 mm



107.124
Ugello a fessura larga (ø 31.5) 20 x 2 mm



105.503
Ugello a fessura larga (ø 31.5) 20 x 2 mm



105.487
Ugello a fessura larga (ø 31.5) 20 x 2 mm



100.303
Ugello tubolare (ø 31.5) ø 5 mm, 37 mm



106.991
Ugello per saldatura rapida (ø 8.0) Profile D ø 5



107.131
Ugello a fessura larga (ø 31.5) 80 x 2 mm

Ricambi



142.717
Elemento riscaldante, 230V/1550W



142.718
Elemento riscaldante, 120V/1550W



Configura il
prodotto

Tutti gli accessori sono disponibili a pagina 22.

TRIAC ST



TRIAC ST è una pistola ad aria calda robusta e versatile per la saldatura, termoretrazione e lo stampaggio di materiali termoplastici.

Dati tecnici

Tensione	100 V; 120 V; 220 V; 230 V	
Frequenza	50/60 Hz; 60 Hz	
Prestazioni	1500-1600 W	
Temperatura	40-700 °C	104.0-1292.0 °F
Regolazione della temperatura continua Si		
Flusso d'aria (20°C)	240 l/min	8.47 cfm
Regolazione continua del volume d'aria No		
Pressione statica	3000 Pa	0.43 psi
Eco-Mode	No	
Display	No	
e-Drive	No	
Applicazione all'aperto	Si	
Attacco ugello ø	31.5 mm / 1.25 in; M14	
Lunghezza	338.0 mm	13.3 in
Diametro del dispositivo	90 mm	3.54 in
Diametro della maniglia	56 mm	2.2 in
Peso	0.99 kg	2.18 lb
Lunghezza del cavo di alimentazione	3.0 m	9.84 ft
Livello di emissione di rumore 67 dB (A)		
Approvazioni CE; KC; S+; UL		
Classe di protezione II		
Paese d'origine CH		

Articoli

TRIAC ST, 230V/1600W, spina UE	141.227
TRIAC ST, 120V/1600W, spina US	141.228
TRIAC ST, 100V/1500W, spina JP	141.230
TRIAC ST, 120V/1600W, CEE 3/16	141.308
TRIAC ST, 230V/1600W, spina UK	141.309
TRIAC ST, 230V/1600W, spina AU	141.310
TRIAC ST, 230V/1600W, spina CH	141.311
TRIAC ST, 230V/1600W, spina CN	141.312
TRIAC ST, 230V/1600W, M14, spina UE	144.013
TRIAC ST, 220V/1600W, spina KR	153.891



Configura il prodotto

Ugelli



107.123
Ugello a fessura larga (ø 31.5) 20 x 2 mm



107.132
Ugello a fessura larga (ø 31.5) 40 x 2 mm



107.124
Ugello a fessura larga (ø 31.5) 20 x 2 mm



105.503
Ugello a fessura larga (ø 31.5) 20 x 2 mm



105.487
Ugello a fessura larga (ø 31.5) 20 x 2 mm



100.303
Ugello tubolare (ø 31.5) ø 5 mm, 37 mm



106.991
Ugello per saldatura rapida (ø 8.0) Profile D ø 5



107.131
Ugello a fessura larga (ø 31.5) 80 x 2 mm

Ricambi



142.717
Elemento riscaldante, 230V/1550W



142.718
Elemento riscaldante, 120V/1550W

Tutti gli accessori sono disponibili a pagina 22.

ELECTRON ST



Con una potenza di 3400 Watt, l'ELECTRON ST è una pistola ad aria calda particolarmente potente. Adatta per la saldatura professionale di bitume modificato e per la lavorazione di materiali termoplastici.

Dati tecnici

Tensione	120 V; 200 V; 220 V; 230 V	
Frequenza	50/60 Hz; 60 Hz	
Prestazioni	2300-3400 W	
Temperatura	40-650 °C	104.0-1202.0 °F
Regolazione della temperatura continua	Si	
Flusso d'aria (20°C)	360 l/min	12.71 cfm
Regolazione continua del volume d'aria	No	
Pressione statica	3400 Pa	0.49 psi
Eco-Mode	No	
Display	No	
e-Drive	No	
Applicazione all'aperto	Si	
Attacco ugello ø	50 mm / 2 in	
Lunghezza	338.0 mm	13.3 in
Diametro del dispositivo	90 mm	3.54 in
Diametro della maniglia	56 mm	2.2 in
Peso	1.18 kg	2.6 lb
Lunghezza del cavo di alimentazione	3.0 m	9.84 ft
Livello di emissione di rumore	67 dB (A)	
Approvazioni	CE; KC; S+	
Classe di protezione	II	
Paese d'origine	CH	

Articoli

ELECTRON ST, 120V/2400W, spina US	145.562
ELECTRON ST, 120V/2400W, CEE 3/32	145.563
ELECTRON ST, 200V/3000W, spina JP	145.564
ELECTRON ST, 230V/3400W, spina AU	145.565
ELECTRON ST, 230V/3400W, spina CN	145.566
ELECTRON ST, 230V/3400W, spina UE	145.567
ELECTRON ST, 230V/3400W, CEE 3/16	145.568
ELECTRON ST, 230V/3400W, senza spina	145.574
ELECTRON ST, 230V/2300W, spina UE	149.673
ELECTRON ST, 220V/3400W, spina KR	154.839

Ugelli



107.258
Ugello a fessura larga (ø50.0) 70 x 10 mm



107.653
Ugello a fessura larga (ø 50.0) 75 x 2 mm



107.270
Ugello a fessura larga (ø 50.0) 150 x 12 mm



142.281
Ugello a fessura larga (ø 50.0) 74 x 3 mm

Accessori specifici per macchine



151.068
Supporto ELECTRON ST

Ricambi



145.606
Elemento riscaldante, 230V/3300W



145.604
Elemento riscaldante, 120V/2300W



Configura il prodotto

Tutti gli accessori sono disponibili a pagina 22.

HOT JET S



HOT JET S è una pistola termica particolarmente compatta e maneggevole. Dotato di un'impugnatura ergonomica e di una temperatura regolabile in continuo, HOT JET S è ideale per lavori di saldatura in spazi ristretti.

Dati tecnici

Tensione	100 V; 120 V; 220 V; 230 V	
Frequenza	50/60 Hz; 60 Hz	
Prestazioni	460 W	
Temperatura	20-600 °C	68.0-1112.0 °F
Regolazione della temperatura continua	Si	
Flusso d'aria (20°C)	20-80 l/min	0.7-2.82 cfm
Regolazione continua del volume d'aria	Si	
Pressione statica	1600 Pa	0.23 psi
Eco-Mode	No	
Display	No	
e-Drive	No	
Applicazione all'aperto	Si	
Attacco ugello ø	21.3 mm / 0.85 in	
Lunghezza	235.0 mm	9.25 in
Diametro del dispositivo	70 mm	2.75 in
Diametro della maniglia	40 mm	1.57 in
Peso	0.36 kg	0.79 lb
Lunghezza del cavo di alimentazione	3.0 m	9.84 ft
Livello di emissione di rumore	56 dB (A)	
Approvazioni	CE; KC; S+; UL	
Classe di protezione	II	
Paese d'origine	CH	

Articoli

HOT-JET S, 230V/460W, spina UE	100.648
HOT-JET S, 230V/460W, spina CH	100.688
HOT-JET S, 230V/460W, spina AU	100.854
HOT-JET S, 120V/460W, spina US	100.859
HOT-JET S, 120V/460W, senza spina	100.862
HOT-JET S, 100V/460W, spina JP	100.863
HOT-JET S, 230V/460W, spina CN	138.414
HOT-JET S, 220V/460W, spina KR	140.030



Configura il prodotto

Ugelli



107.141
Ugello a fessura larga (ø 21.3) 15 x 2 mm



107.142
Ugello a fessura larga (ø 21.3) 20 x 2 mm



105.549
Ugello a fessura larga (ø 21.3) 10 x 2 mm



107.144
Ugello tubolare (ø 21.3) ø 5 mm, 41 mm



105.556
Ugello a fessura larga (ø 21.3) 20 x 2 mm



106.991
Ugello per saldatura rapida (ø 8.0) Profile D ø 5

Ricambi



100.818
Elemento riscaldante, 230V/435W



103.607
Elemento riscaldante, 120V/435W



103.606
Elemento riscaldante, 100V/435W

Tutti gli accessori sono disponibili a pagina 22.

Accessori per macchine per la saldatura

Ugelli



176.291
Ugello grip, 40 mm, VARIMAT 700/500/300
VARIMAT 300, VARIMAT 500, VARIMAT 700



138.048
Ugello per saldatura a sovrapposizione 75 mm
BITUMAT B2
BITUMAT B2



138.047
Ugello per saldatura a sovrapposizione 100 mm
BITUMAT B2
BITUMAT B2



170.119
Ugello grip, 40 mm, UNIROOF
UNIROOF 300, UNIROOF 700



155.326
Ugello per saldatura a sovrapposizione 30 mm
UNIROOF 300, UNIROOF 700



164.586
Ugello per saldatura a sovrapposizione 15 mm
UNIDRIVE 500



164.576
Ugello per saldatura a sovrapposizione 30 mm
UNIDRIVE 500



170.120
Ugello grip, 40 mm
UNIDRIVE 500



164.403
Ugello per saldatura a sovrapposizione 40 mm
UNIDRIVE 500

Accessori specifici per macchine



172.967
Cavo di alimentazione 5 m (Harting), CEE 5/16
VARIMAT 500, VARIMAT 700



172.968
Cavo di alimentazione 5 m (Harting), spina UE
VARIMAT 500, VARIMAT 700



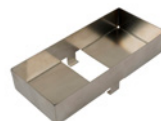
174.945
Cavo di alimentazione 5 m (Harting), senza spina
VARIMAT 500, VARIMAT 700



174.946
Cavo di alimentazione 5 m (Harting), CEE 3/16
VARIMAT 500, VARIMAT 700



174.960
Cavo di alimentazione 3 m (Harting), spina KR
VARIMAT 500, VARIMAT 700



134.005
Scatola accessori VARIMAT 700/500/300
VARIMAT 300, VARIMAT 500, VARIMAT 700



174.323
Sensore di forza per il rilevamento del peso
aggiuntivo
VARIMAT 500, VARIMAT 700



175.742
Spina (Harting) 6 pin/16A
VARIMAT 500, VARIMAT 700



171.490
Peso aggiuntivo VARIMAT 700/500/300
VARIMAT 300, VARIMAT 500, VARIMAT 700



173.090
Calibro di regolazione dell'ugello VARIMAT
700/500/300
VARIMAT 300, VARIMAT 500, VARIMAT 700



175.074
Custodia attrezzo VARIMAT 700/500/300
VARIMAT 300, VARIMAT 500, VARIMAT 700

Accessori specifici per macchine



119.111
Cono di montaggio per rulli di pressione in silicone
VARIMAT 300, VARIMAT 500, VARIMAT 700



143.163
Rullo in silicone ø 62/81 x 51 mm, 25 Shore A
VARIMAT 300, VARIMAT 500, VARIMAT 700



176.977
Kit profilo tetto, VARIMAT 700/500/300
VARIMAT 300, VARIMAT 500, VARIMAT 700



137.895
Rullo di pressione 100 mm, con tacco
BITUMAT B2



140.229
Rullo di pressione 100 mm, senza tacco
BITUMAT B2



140.228
Rullo di pressione 75 mm, senza tacco
BITUMAT B2



156.447
Rullo di pressione 80 mm
BITUMAT B2



158.222
Rullo di pressione 100 mm
BITUMAT B2



140.476
Dispositivo di sollevamento BITUMAT B2
BITUMAT B2

Accessori specifici per macchine



155.328
Kit bitume BITUMAT B2, 120 mm
BITUMAT B2



137.896
Rullo di pressione 75 mm, con tacco
BITUMAT B2



140.489
Cassa per trasporto
BITUMAT B2



173.295
Kit profilo tetto, UNIROOF 700/300
UNIROOF 300, UNIROOF 700



137.843
Barra guida in alto
UNIROOF 300, UNIROOF 700



132.429
Piastra di saldatura
UNIROOF 300, UNIROOF 700, VARIMAT 300,
VARIMAT 500, VARIMAT 700



173.654
Kit bitume 80 mm, UNIROOF 700/300
UNIROOF 300, UNIROOF 700



154.522
Asse di trasporto, 300 mm
UNIROOF 300, UNIROOF 700



152.706
Asse di trasporto, 210 mm
UNIROOF 300, UNIROOF 700



167.345
Calibro di regolazione dell'ugello UNIROOF 700/300
UNIROOF 300, UNIROOF 700



176.939
Kit profilo tetto universale, UNIROOF 700/300
UNIROOF 300, UNIROOF 700

Accessori specifici per macchine



177.022
Ugello per saldatura a sovrapposizione 30 mm,
UNIROOF 700/300
UNIROOF 300, UNIROOF 700



177.020
Kit bitume 80 mm completo, UNIROOF 700/300
UNIROOF 300, UNIROOF 700



177.021
Ugello per saldatura a sovrapposizione 80 mm,
UNIROOF 700/300
UNIROOF 300, UNIROOF 700



152.741
Peso aggiuntivo laterale
UNIROOF 300, UNIROOF 700



152.742
Peso aggiuntivo anteriore
UNIROOF 300, UNIROOF 700



154.827
Custodia attrezzo
UNIROOF 300, UNIROOF 700



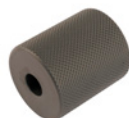
155.577
Piastra di bloccaggio per pesi aggiuntivi
UNIROOF 300, UNIROOF 700



108.129
Barra guida in alto
UNIROOF 300, UNIROOF 700



163.930
Rullo di pressione 15 mm
UNIDRIVE 500



163.357
Rullo di pressione 40 mm
UNIDRIVE 500



162.551
Rullo di supporto
UNIDRIVE 500

Accessori specifici per macchine



169.780
Rullo di supporto
UNIDRIVE 500



159.911
Fulcro dei rulli di pressione
UNIDRIVE 500



161.156
Rullo in silicone ø 22/36 x 49 mm, 50 Shore A
UNIDRIVE 500



164.605
Custodia attrezzo
UNIDRIVE 500

























156.531
Cinghia di trasporto
UNIDRIVE 500



167.248
Fermacavo completo
UNIDRIVE 500



Accessori per pistole ad aria calda

Ugelli	Ugelli
 <p>107.123 Ugello a fessura larga (ø 31.5) 20 x 2 mm TRIAC AT, TRIAC ST</p>	 <p>105.494 Ugello a fessura larga (ø 31.5) 30 x 2 mm TRIAC AT, TRIAC ST</p>
 <p>107.132 Ugello a fessura larga (ø 31.5) 40 x 2 mm TRIAC AT, TRIAC ST</p>	 <p>105.575 Ugello tubolare (ø 31.5) ø 5 mm, 100 mm TRIAC AT, TRIAC ST</p>
 <p>107.124 Ugello a fessura larga (ø 31.5) 20 x 2 mm TRIAC AT, TRIAC ST</p>	 <p>106.982 Ugello tubolare (ø 31.5) ø 5 mm, 150 mm TRIAC AT, TRIAC ST</p>
 <p>105.503 Ugello a fessura larga (ø 31.5) 20 x 2 mm TRIAC AT, TRIAC ST</p>	 <p>105.576 Ugello tubolare (ø 31.5) ø 5 mm, 30 x 60 mm TRIAC AT, TRIAC ST</p>
 <p>105.487 Ugello a fessura larga (ø 31.5) 20 x 2 mm TRIAC AT, TRIAC ST</p>	 <p>107.130 Ugello a fessura larga (ø 31.5) 40 x 2 mm TRIAC AT, TRIAC ST</p>
 <p>100.303 Ugello tubolare (ø 31.5) ø 5 mm, 37 mm TRIAC AT, TRIAC ST</p>	 <p>107.125 Ugello a fessura larga (ø 31.5) 20 x 2 mm TRIAC AT, TRIAC ST</p>
 <p>107.131 Ugello a fessura larga (ø 31.5) 80 x 2 mm TRIAC AT, TRIAC ST</p>	 <p>107.258 Ugello a fessura larga (ø 50.0) 70 x 10 mm ELECTRON ST</p>
 <p>107.133 Ugello a fessura larga (ø 31.5) 40 x 2 mm TRIAC AT, TRIAC ST</p>	 <p>107.653 Ugello a fessura larga (ø 50.0) 75 x 2 mm ELECTRON ST</p>
 <p>107.129 Ugello a fessura larga (ø 31.5) 60 x 2 mm TRIAC AT, TRIAC ST</p>	 <p>107.270 Ugello a fessura larga (ø 50.0) 150 x 12 mm ELECTRON ST</p>
 <p>105.475 Ugello a fessura larga (ø 31.5) 20 x 2 mm TRIAC AT, TRIAC ST</p>	 <p>142.281 Ugello a fessura larga (ø 50.0) 74 x 3 mm ELECTRON ST</p>
 <p>105.485 Ugello a fessura larga (ø 31.5) 25 x 2 mm TRIAC AT, TRIAC ST</p>	 <p>107.141 Ugello a fessura larga (ø 21.3) 15 x 2 mm HOT JET S</p>

Ugelli



107.142
Ugello a fessura larga (ø 21.3) 20 x 2 mm
HOT JET S



105.549
Ugello a fessura larga (ø 21.3) 10 x 2 mm
HOT JET S



107.144
Ugello tubolare (ø 21.3) ø 5 mm, 41 mm
HOT JET S



105.556
Ugello a fessura larga (ø 21.3) 20 x 2 mm
HOT JET S



106.989
Ugello per saldatura rapida (ø 8.0) Profile D ø 3
HOT JET S, TRIAC AT, TRIAC ST



106.990
Ugello per saldatura rapida (ø 8.0) Profile D ø 4
HOT JET S, TRIAC AT, TRIAC ST



106.991
Ugello per saldatura rapida (ø 8.0) Profile D ø 5
HOT JET S, TRIAC AT, TRIAC ST

Accessori specifici per macchine



116.586
Custodia attrezzo
ELECTRON ST, TRIAC AT, TRIAC ST



107.348
Piedino d'appoggio per
ELECTRON ST, HOT JET S, TRIAC AT, TRIAC ST



169.010
Kit di saldatura, forma cilindrica e appuntita
TRIAC AT



176.537
Kit di saldatura, a punta e a scalpello
TRIAC AT



169.168
Tempra di ferro e rame, per saldatura a punta
TRIAC AT



169.169
Tempra di ferro e rame, per saldature personalizzate
TRIAC AT



169.887
Tempra di ferro e rame, per saldatura a punta
TRIAC AT



169.176
Supporto per kit di saldatura, TRIAC AT
TRIAC AT



169.011
Adattatore per saldatore per TRIAC AT
TRIAC AT



151.068
Supporto ELECTRON ST
ELECTRON ST

Ulteriori accessori

Accessori generali



140.160
Rullo di pressione 40 mm, silicone



140.161
Rullo di pressione 28 mm, silicone



106.976
Rullo di pressione 28 mm, PTFE



175.657
Rullo di pressione 8 mm, PTFE



175.658
Rullo di pressione 8 mm, PTFE



106.972
Rullo di pressione 6 mm, ottone



106.974
Rullo di pressione 80 mm, silicone



151.382
Kehlfix per rivestimenti in plastica



153.009
Plastfix



151.188
Pialla per giunti a T



125.917
Affilatrice di lame

Accessori generali



172.482
Tester per cordone di saldatura



174.048
Tester per cordone di saldatura



172.483
Tester di saldatura multitool



138.817
Spazzola in acciaio inossidabile



129.656
Spazzola in acciaio inossidabile



116.798
Spazzola metallica in ottone



151.847
Spazzola in ottone



100.530
Chiave a brugola 4 mm



150.715
Cacciavite, Torx T20



157.544
Forbici multiuso, 260 mm



137.855
Coltello multiuso

Accessori generali



138.902
Lama a uncino



138.539
Lama trapezoidale



160.353
Avvolgicavo 25 m (PUR), 5 x 2,5 mm², CEE
400V/16A; 2xEU 3/16, 1xCEE 5/16



117.777
Cavo di prolunga 15 m (PUR), 3 x 2.5 mm², T23
(IP55)



169.190
Avvolgicavo 45 m (PUR), 3 x 2.5 mm², T23 (IP55)
230V/16A; 4xT23 (IP55)



161.207
Avvolgicavo 25 m (PUR), 5 x 2,5 mm², CEE
400V/16A; 2xFR,BE,CZ,PL Tipo E, 1xCEE 5/16



164.048
Avvolgicavo 45 m (PUR), 3 x 2.5 mm², EU
230V/16A; 4xEU 3/16



160.015
Cavo di prolunga 15 m (PUR), 5 x 2,5 mm², CEE
400V/16A



159.239
Cavo di prolunga 15 m (PUR), 3 x 2.5 mm², EU
230V/16A

Apparecchiature di prova



139.059
EXAMO 300F USB, 230V/200W, spina UE



139.060
EXAMO 600F USB, 230V/200W, spina UE



134.832
Kit di prova e calibrazione per EXAMO



144.416
Chiavetta USB, 16 GB



136.961
Dispositivo di misurazione della temperatura
G1200



136.963
Sonda a inserzione tipo K, ø 1.5 x 100 mm



142.570
Custodia attrezzo



159.514
Modello di prova del cordone di saldatura



Avvisi legali

Contenuti

Ci impegniamo a garantire che tutte le informazioni siano corrette, aggiornate e complete, preparando attentamente il contenuto di questa brochure. Non ci assumiamo alcuna responsabilità in merito alle informazioni offerte. Ci riserviamo il diritto di modificare o aggiornare le informazioni fornite in qualsiasi momento senza ulteriore preavviso.

Diritti di copyright/di proprietà industriale

I testi, le immagini, la grafica e la loro disposizione sono soggetti alla protezione del copyright e ad altre leggi di tutela. La riproduzione, la modifica, il trasferimento o la pubblicazione di parte o di tutto il contenuto di questa brochure sono vietati in qualsiasi forma, fatta eccezione per scopi privati e non commerciali.

Tutti i marchi contenuti in questa brochure (marchi commerciali protetti, come logo e nomi commerciali) sono di proprietà di Leister AG, Leister Brands AG o di terze parti e non possono essere utilizzati, copiati o distribuiti senza previo consenso scritto.

Modifiche

Le modifiche possono essere apportate in qualsiasi momento.

© Leister AG
Galileo-Strasse 10
6056 Kaegiswil
Switzerland

+41 41 662 74 74
leister@leister.com
leister.com



**Iscriviti ora alla
newsletter**



Leister

Leister Technologies AG is an ISO 9001 certified enterprise.