



# Dichtungsbahnen schweissen

**FOKUS** | Sicheres Fügen mit geregelter Heisslufttechnologie



Bauwesen | Flach- und Steildächer



# Produkte von Leister zum Kunststoff- und Bitumenschweissen im Bauwesen

## **Leister-Lösungen zum Dachabdichten**

Wenn Sie Dichtungsbahnen auf Flachdächern und Steildächern verschweissen, wollen Sie auf die Qualität und Zuverlässigkeit Ihrer Schweissmaschinen vertrauen. Leister steht seit Jahrzehnten für zuverlässige, langlebige und innovative Produkte sowie hervorragenden Rundum-Service. Weltweit.

**We know how.**

# Inhalt

## **Zuverlässiges Fügen von Dichtungsbahnen**

Seite 4

---

## **Für jede Anwendung das richtige Produkt**

Seite 5

---

## **Schweißen selbst bei Unterspannung**

Seite 6

---

## **Qualitätssicherung mit LQS-Roofing**

Seite 7

---

## **Schweissmaschinen**

Seite 10

---

## **Heissluftgebläse**

Seite 18

---

## **Zubehör**

Seite 22

---

# Zuverlässiges Fügen von Dichtungsbahnen

Flachdächer liegen nach wie vor im Trend und erfüllen die heutigen Anforderungen. Ob Logistikzentrum oder funktionales Industriedach - Flachdächer werden heute genutzt, um einen Mehrwert für die Bauherrschaft und die Umwelt zu generieren.

## Die vier Anforderungen an ein Nutzdach

- Es soll dauerhaft dicht sein, um Schutz vor äusseren Einflüssen zu bieten.
- Es soll begrünt sein, um eine Retention zu ermöglichen, Wasser zurückzuhalten und die Kanalisation zu entlasten.
- Es sollen eine Photovoltaikanlage und eine Warmwassergewinnung installiert sein, um Rendite zu erwirtschaften.
- Es soll durch die Begrünung Biodiversität schaffen und das Mikroklima verbessern, um der Natur die Dachfläche zurückzugeben.

Unter geeigneten Bedingungen bieten Flachdächer eine ausgezeichnete Möglichkeit, Schutzdächer in Nutzdächer zu verwandeln. Heutzutage müssen Ihre Bauherrschaften nicht mehr zwischen Photovoltaikanlagen und begrüntem Dächern wählen, denn die Kombination beider Optionen ist besonders vorteilhaft.

## Sicher Dach-Dichtungsbahnen schweissen

Aufgrund der gestiegenen Anforderungen und der Mehrfachnutzung ist ein dauerhaft dichtes Flachdach unerlässlich. Deshalb sind Sie gut beraten, wenn Sie auf die Qualität Ihres Schweißequipments setzen. Die 2024 lancierten Schweißautomaten VARIMAT 700 und VARIMAT 500 von Leister übertreffen Ihre Erwartungen und werden Sie begeistern. Beide Schweißautomaten sind mit dem Leister-Quality-System (LQS), Powermanagement und Monitored-Welding-Assistant ausgerüstet. Mit dem VARIMAT 700 erhalten Sie einen GPS-gestützten Bericht zur Dokumentation Ihrer Schweißung.

Selbst bei Unterspannung bis 20 % schweissen Sie zuverlässig. Und wenn Sie doch einmal das Schweißfenster verlassen, meldet sich Ihr VARIMAT optisch und akustisch mit einem Warnsignal. Kunststoffschweissen war noch nie so sicher.



“Leister hat alles, was wir brauchen. Hier finden wir für jede Dachanwendung das richtige Schweißgerät und sind begeistert von der Qualität. Wir vertrauen seit Jahren auf Leister, auf zuverlässige Geräte, kompetente Beratung und perfekten Service.”

**Ivo Mathis**

Geschäftsführer Mathis Flachdach AG

**Jetzt kostenlose  
Expertise downloaden**





# Für jede Anwendung das richtige Produkt

Ob Sie Flach- oder Steildächer abdichten, Leister bietet Ihnen für jede Anwendung das richtige Produkt. Die Überlappschweissmaschinen VARIMAT 700, VARIMAT 500 und VARIMAT 300 setzen neue Masstäbe beim Dachabdichten. Basierend auf Analysen und Feedback unserer weltweiten Kundschaft haben wir eine neue Schweissmaschinen-Generation entwickelt, die noch flexibler, zuverlässiger und einfacher zu bedienen ist.

## Mit den richtigen Parametern schweissen

Leister arbeitet seit Jahren erfolgreich mit namhaften Dichtungsbahn-Herstellern, Sachverständigen, Verbänden und Dachdecker:innen zusammen. So kennen wir Ihre Bedürfnisse und entwickeln unsere Produkte kontinuierlich weiter.

Sie wünschen sich Prozesssicherheit beim Verschweissen aller thermoplastischen Dichtungsbahnen. Deshalb ist es immer unser Ziel, Ihnen dabei zu helfen, Fehlerquellen zu minimieren. Die Lösung ist der Monitored-Welding-Assistent, der Ihre Schweissung elektronisch überwacht. Sobald Sie die Grenzwerte der eingestellten Schweissparameter über- oder unterschreiten, schaltet sich die elektronische Assistenz ein und warnt Sie mit einem optischen und akustischen Alarm.

Zum Einstellen der richtigen Schweissparameter finden Sie in der myLeister-App und im Menu der Schweissmaschinen VARIMAT 700, VARIMAT 500 und UNIROOF 700 bewährte Schweissprofile.

## Ihre Vorteile auf einen Blick

- qualitativ hochwertiges Schweissen - immer auf dem neusten Stand der Technik, abgestimmt auf Ihre Bedürfnisse und Anwendungen
- konstantes Schweissen, selbst bei Unterspannung und schwierigen Baustellenbedingungen durch geregelte Parameter und Powermanagement
- Qualitätssicherung dank LQS-Roofing (GPS-Schweissprotokoll) und Monitored-Welding-Assistent
- hohe Schweissgeschwindigkeit und zuverlässige Schweissbreite
- Schweissfenster zur Bestimmung der Schweissparameter
- intuitiv bedienbare Maschinen mit grossem Display
- geringe Unterhaltskosten dank bürstenlosen Motoren und Einsatz von hochwertigen Komponenten und langer Lebensdauer der Heizelemente
- lange Ersatzteilgarantie und kompetenter Service
- Eco-Mode zum Energiesparen

## Produktübersicht Schweissmaschinen Flachdach

| Funktion                                  | VARIMAT 700 | VARIMAT 500 | VARIMAT 300 | UNIROOF 700 | UNIROOF 300 | UNIDRIVE 500 | BITUMAT B2 |
|---|-------------|-------------|-------------|-------------|-------------|--------------|------------|
| Leister-Quality-System (LQS)              | ✓           |             |             | ✓           |             |              |            |
| Monitored-Welding-Assistent               | ✓           | ✓           |             | ✓           |             |              |            |
| Powermanagement                           | ✓           | ✓           |             | ✓           |             |              |            |
| Display mit Closed-Loop-Technologie       | ✓           | ✓           | ✓           | ✓           | ✓           | ✓            |            |
| Schweisssrezepte                          | ✓           | ✓           |             | ✓           |             |              |            |
| Applikationsschutz und Testschweisssmodus | ✓           |             |             |             |             |              |            |
| Umbau-Set 400V, 230V                      | ✓           | ✓           |             |             |             |              |            |
| Druckmessung                              | ✓           |             |             |             |             |              |            |
| Arbeitslicht                              | ✓           | ✓           |             |             |             |              |            |
| Bürstenlose Motoren                       | ✓           | ✓           |             | ✓           |             | ✓            |            |
| Variable Transportachse                   | ✓           | ✓           | ✓           | ✓           | ✓           |              |            |
| Schweissgeschwindigkeit m/min             | 6-7         | 6-7         | 3-4         | 2-3         | 2-2.5       | 1.5-2.2      | 5-7        |
| <b>Anwendung</b>                          |             |             |             |             |             |              |            |
| Grosse Dächer (>500 m²)                   | ✓           | ✓           | ✓           |             |             |              | ✓          |
| Mittelgrosse Dächer (<500 m²)             | ✓           | ✓           | ✓           | ✓           | ✓           | ✓            | ✓          |
| Kleine Dächer (<200 m²)                   |             |             |             | ✓           | ✓           | ✓            |            |
| Modifizierte Bitumenbahnen                |             |             |             | ✓           | ✓           |              | ✓          |

# Schweissen selbst bei Unterspannung

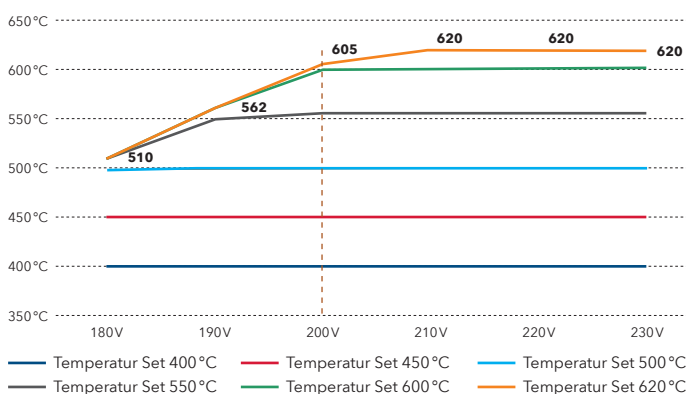
Als Dachdecker:innen kämpfen Sie weltweit mit Unterspannung auf der Baustelle. Schuld daran sind meist überlastete Bauprovisorien und mangelhafte Verlängerungskabel. Leister-Schweissmaschinen mit Powermanagement und geregelter Elektronik schaffen Abhilfe.

## Powermanagement: Ihr Vorteil bei Unterspannung

Wenn Sie mit den Leister-Schweissmaschinen VARIMAT 700, VARIMAT 500 und UNIROOF 700 schweissen, erreichen Sie selbst bei Unterspannung bis maximal 20 % die geforderte Schweisstemperatur. Grund dafür: das Leister-Powermanagement.

Wird die Unterspannung jedoch grösser als 20 %, schalten sich die Leister-Schweissautomaten automatisch ab. Denn die eingestellten Schweissparameter werden dann unter Umständen nicht mehr eingehalten, was die Schweissqualität beeinträchtigt.

Mit entsprechender Software ("Powermanagement") und starkem Heizelement. Schweissmaschine während Betrieb bei 230 V:



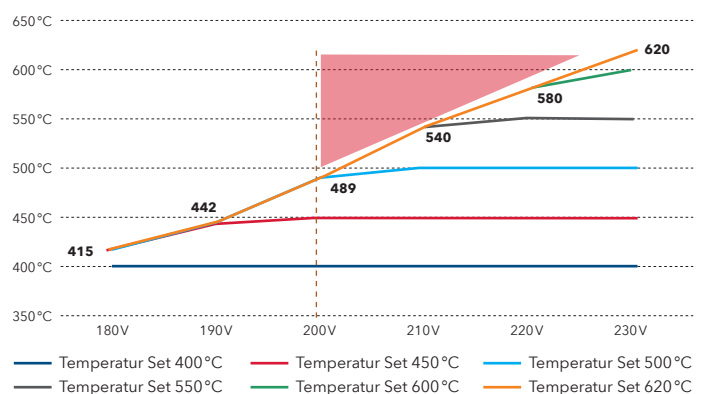
Durch das Leister-Powermanagement erreichen Sie selbst bei Unterspannung deutlich höhere Temperaturen, die Sie beispielsweise zum Verschweissen von PVC-Dichtungsbahnen benötigen.

## Die richtigen Verlängerungskabel sind entscheidend

Wenn Sie mit Ihren elektrischen Schweissgeräten immer die volle Leistung erreichen wollen, müssen Sie die richtigen Verlängerungskabel verwenden. Beachten Sie dabei folgende Punkte:

- je grösser der Kabelquerschnitt, desto besser
- immer zuverlässige Stecker und Kupplungen verwenden
- qualitativ hochwertige Verlängerungskabel einsetzen
- Leitungsschutzschalter sollte für 230 V 20 A und für 400 V 16 A ausgelegt sein
- maximale Kabellängen beachten
- bei Generatorbetrieb mindestens 10 kW verwenden (Faustformel: benötigte Leistung × 2)
- für eine zuverlässige Stromversorgung ist eine Spannung von 400 V von Vorteil

Ohne entsprechende Software ("Powermanagement") mit handelsüblichem Heizelement. Schweissmaschine während Betrieb bei 230 V:



# Qualitätssicherung mit LQS-Roofing

Dank Leister-Quality-System, kurz LQS, erhalten Sie und Ihre Kundschaft ein GPS-gestütztes Schweissprotokoll zur Kontrolle Ihrer Schweissungen. Und Ihr Monitored-Welding-Assistant warnt Sie, wenn Sie den Schweissbereich verlassen.

## Mehr Sicherheit beim Schweißen

Mit LQS-Roofing erstellen Sie im Handumdrehen professionelle Schweissprotokolle und belegen damit die Qualität Ihrer Arbeit.

LQS-Roofing finden Sie für Ihre LQS-fähigen Leister-Geräte gratis in der myLeister-App. Bei öffentlichen Ausschreibungen und Ausschreibungen von Architekten wird immer häufiger eine Protokollierung gefordert. LQS-Roofing unterstützt Sie dabei Ihre Schweissarbeiten nachzuweisen. Damit haben Sie Investitionssicherheit und sind für die Zukunft gerüstet.



**Jetzt die myLeister-App installieren und digital durchstarten. Für iOS, Android und Windows.**



## Monitored-Welding-Assistant

Der Schweissassistent "Monitored-Welding" von Leister überwacht Ihren Schweissprozess und warnt Sie mit einem Alarm, wenn Sie den Schweissbereich verlassen.

Die elektronische Qualitätssicherung speichert und protokolliert Ihre Schweissarbeiten und bietet Ihnen folgende Vorteile:

- Nachweis mit GPS-dokumentierten Schweissparametern
- automatischer Schweissbericht zur Kontrolle und zum Minimieren möglicher Fehler
- Nachweis-Dokument der eingestellten Schweissparameter
- Prozesssicherheit mit dokumentierter Schweissnahtlänge
- mehr Kontrolle über die Fügetechnik und die vorherrschende elektrische Spannung



**Beratungstermin mit Fachperson vereinbaren**











## Schweissmaschinen

---

|              |    |
|--------------|----|
| VARIMAT 700  | 10 |
| VARIMAT 500  | 11 |
| VARIMAT 300  | 12 |
| BITUMAT B2   | 13 |
| UNIROOF 700  | 14 |
| UNIROOF 300  | 15 |
| UNIDRIVE 500 | 16 |

## Heissluftgebläse

---

|             |    |
|-------------|----|
| TRIAC AT    | 18 |
| TRIAC ST    | 19 |
| ELECTRON ST | 20 |
| HOT JET S   | 21 |

## Zubehör

---

|                           |    |
|---------------------------|----|
| Zubehör Schweissmaschinen | 22 |
| Zubehör Heissluftgebläse  | 26 |
| Weiteres Zubehör          | 28 |

# VARIMAT 700



Der Schweißautomat VARIMAT 700 bietet konstante Prozesssicherheit und Spurtreue beim Flachdachschiessen. Hoher Anpressdruck, innovativer Düsen-Einschwenkmechanismus, LQS und Powermanagement gewährleisten die beste Schweißqualität.

## Technische Daten

|                            |   |                   |
|----------------------------|---|-------------------|
| Spannung                   | 230 V; 400 V  |                   |
| Frequenz                   | 50/60 Hz  |                   |
| Leistung                   | 3680-5700 W   |                   |
| Geschwindigkeit            | 1.0-12.0 m/min  | 3.28-39.37 ft/min |
| Temperatur                 | 100-620 °C  | 212.0-1148.0 °F   |
| Luftmenge einstellbar      | Ja  |                   |
| Schweißdüse / Nahtbreite   | 40 mm   | 1.57 in           |
| Schweißmaterialien         | ECB; EPDM; EVA; FPO; PIB; PO; PVC; PVC-P; TPE; TPO; TPU |                   |
| LQS                        | Ja  |                   |
| Bürstenloser Gebläsemotor  | Ja  |                   |
| Bürstenloser Antriebsmotor | Ja  |                   |
| Länge                      | 605.0 mm  | 23.81 in          |
| Breite                     | 335.0 mm  | 13.18 in          |
| Höhe                       | 373.0 mm  | 14.68 in          |
| Gewicht                    | 37.5 kg   | 82.67 lb          |
| Netzkabellänge             | 5.0 m   | 16.4 ft           |
| Zulassungen                | CB Zertifizierung; CE; UKCA                             |                   |
| Schutzklasse               | I   |                   |
| Ursprungsland              | CH  |                   |

## Produktartikel

|   |         |
|---|---------|
| VARIMAT 700, 230V/3680W, 40mm, ohne Kabel       | 173.180 |
| VARIMAT 700, 400V/5700W, 40mm, CEE 5/16         | 173.181 |
| VARIMAT 700, 230V/3680W, 40mm, 'F, ohne Stecker | 174.614 |



Produkt  
konfigurieren

## Düsen



176.291  
Power-Aufraudüse, 40 mm, VARIMAT 700/500/300

## Maschinenspezifisches Zubehör



172.967  
Netzkabel 5 m (Harting), CEE 5/16



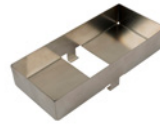
172.968  
Netzkabel 5 m (Harting), EU-Stecker



174.945  
Netzkabel 5 m (Harting), ohne Stecker



174.946  
Netzkabel 5 m (Harting), CEE 3/16



134.005  
Zubehör-Box VARIMAT 700/500/300



174.323  
Kraftsensor für Zusatzgewichtserkennung



175.742  
Stecker (Harting) 6-polig/16A

## Ersatzteile



148.518  
Heizelement, 230V/4400W



148.521  
Heizelement, 400V/5500W

Komplettes Zubehör finden Sie ab Seite 22.

# VARIMAT 500



Der Schweissautomat VARIMAT 500 bietet Sicherheit beim Flachdachschiessen. Hoher Anpressdruck, innovativer Düsen-Einschwenkmechanismus und variable Transportachse gewährleisten die besten Schweißqualität. Umrüstbar von 230 auf 400 V.

## Technische Daten

|                            |   |                   |
|----------------------------|---|-------------------|
| Spannung                   | 230 V; 400 V  |                   |
| Frequenz                   | 50/60 Hz  |                   |
| Leistung                   | 3680-5700 W   |                   |
| Geschwindigkeit            | 1.0-12.0 m/min  | 3.28-39.37 ft/min |
| Temperatur                 | 100-620 °C  | 212.0-1148.0 °F   |
| Luftmenge einstellbar      | Ja  |                   |
| Schweissdüse / Nahtbreite  | 40 mm   | 1.57 in           |
| Schweissmaterialien        | ECB; EPDM; EVA; FPO; PIB; PO; PVC; PVC-P; TPE; TPO; TPU |                   |
| LQS                        | Nein  |                   |
| Bürstenloser Gebläsemotor  | Ja  |                   |
| Bürstenloser Antriebsmotor | Ja  |                   |
| Länge                      | 605.0 mm  | 23.81 in          |
| Breite                     | 335.0 mm  | 13.18 in          |
| Höhe                       | 373.0 mm  | 14.68 in          |
| Gewicht                    | 37.5 kg   | 82.67 lb          |
| Netzkabellänge             | 5.0 m   | 16.4 ft           |
| Zulassungen                | CB Zertifizierung; CE; UKCA                             |                   |
| Schutzklasse               | I   |                   |
| Ursprungsland              | CH  |                   |

## Produktartikel

|   |         |
|---|---------|
| VARIMAT 500, 230V/3680W, 40mm, ohne Kabel       | 173.182 |
| VARIMAT 500, 400V/5700W, 40mm, CEE 5/16         | 173.183 |
| VARIMAT 500, 230V/3680W, 40mm, 'F, ohne Stecker | 174.615 |



Produkt  
konfigurieren

## Düsen



176.291  
Power-Aufraudüse, 40 mm, VARIMAT 700/500/300

## Maschinenspezifisches Zubehör



172.967  
Netzkabel 5 m (Harting), CEE 5/16



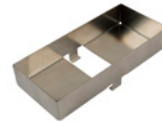
172.968  
Netzkabel 5 m (Harting), EU-Stecker



174.945  
Netzkabel 5 m (Harting), ohne Stecker



174.946  
Netzkabel 5 m (Harting), CEE 3/16



134.005  
Zubehör-Box VARIMAT 700/500/300



174.323  
Kraftsensor für Zusatzgewichtserkennung



175.742  
Stecker (Harting) 6-polig/16A

## Ersatzteile



148.518  
Heizelement, 230V/4400W



148.521  
Heizelement, 400V/5500W

Komplettes Zubehör finden Sie ab Seite 22.

# VARIMAT 300



Der Dachschweissautomat VARIMAT 300 ermöglicht einfaches und intuitives Schweißen von Flachdächern. Hoher Anpressdruck, Spurtreue und flexible Transportachse für nachhaltige Schweißqualität sind weitere Pluspunkte.

## Technische Daten

|                            |   |                   |
|----------------------------|---|-------------------|
| Spannung                   | 230 V; 400 V  |                   |
| Frequenz                   | 50/60 Hz  |                   |
| Leistung                   | 3680-5700 W   |                   |
| Geschwindigkeit            | 1.0-10.0 m/min  | 3.28-32.81 ft/min |
| Temperatur                 | 100-620 °C  | 212.0-1148.0 °F   |
| Luftmenge einstellbar      | Ja  |                   |
| Schweissdüse / Nahtbreite  | 40 mm   | 1.57 in           |
| Schweissmaterialien        | ECB; EPDM; EVA; FPO; PIB; PO; PVC; PVC-P; TPE; TPO; TPU |                   |
| LQS                        | Nein  |                   |
| Bürstenloser Gebläsemotor  | Nein  |                   |
| Bürstenloser Antriebsmotor | Ja  |                   |
| Länge                      | 605.0 mm  | 23.81 in          |
| Breite                     | 335.0 mm  | 13.18 in          |
| Höhe                       | 373.0 mm  | 14.68 in          |
| Gewicht                    | 37.5 kg   | 82.67 lb          |
| Netzkabellänge             | 5.0 m   | 16.4 ft           |
| Zulassungen                | CB Zertifizierung; CE; UKCA                             |                   |
| Schutzklasse               | I   |                   |
| Ursprungsland              | CH  |                   |

## Produktartikel

|   |         |
|---|---------|
| VARIMAT 300, 400V/5700W, 40mm, CEE 5/16         | 173.184 |
| VARIMAT 300, 230V/3680W, 40mm, EU-Stecker       | 173.185 |
| VARIMAT 300, 230V/3680W, 40mm, CEE 3/16         | 173.186 |
| VARIMAT 300, 230V/3680W, 40mm, °F, ohne Stecker | 174.616 |



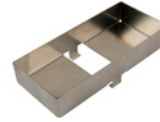
Produkt  
konfigurieren

## Düsen



176.291  
Power-Aufraudüse, 40 mm, VARIMAT 700/500/300

## Maschinenspezifisches Zubehör



134.005  
Zubehör-Box VARIMAT 700/500/300



171.490  
Zusatzgewicht VARIMAT 700/500/300



173.090  
Düseneinstelllehre VARIMAT 700/500/300



175.074  
Geräterollkoffer VARIMAT 700/500/300

## Ersatzteile



148.518  
Heizelement, 230V/4400W



148.521  
Heizelement, 400V/5500W

Komplettes Zubehör finden Sie ab Seite 22.



# BITUMAT B2



Der BITUMAT B2 wird zum flammenlosen Verschweissen von Bitumendachbahnen verwendet. Durch die passende Bitumen-Düse werden dabei genaue Schweissnähte an den modifizierten Bitumenbahnen erzielt.

## Technische Daten

|                            |                             |                   |
|----------------------------|-----------------------------|-------------------|
| Spannung                   | 230 V; 400 V                |                   |
| Frequenz                   | 50/60 Hz                    |                   |
| Leistung                   | 6700 W                      |                   |
| Geschwindigkeit            | 0.8-12.0 m/min              | 2.62-39.37 ft/min |
| Temperatur                 | 20-650 °C                   | 68.0-1202.0 °F    |
| Luftmenge einstellbar      | Ja                          |                   |
| Schweissdüse / Nahtbreite  | 75-100 mm                   | 2.95-3.93 in      |
| Schweissmaterialien        | Bitumen; ECB                |                   |
| LQS                        | Nein                        |                   |
| Bürstenloser Gebläsemotor  | Nein                        |                   |
| Bürstenloser Antriebsmotor | Nein                        |                   |
| Länge                      | 690.0 mm                    | 27.16 in          |
| Breite                     | 490.0 mm                    | 19.29 in          |
| Höhe                       | 330.0 mm                    | 12.99 in          |
| Gewicht                    | 39.0 kg                     | 85.98 lb          |
| Netzkabellänge             | 1.2 m                       | 3.93 ft           |
| Zulassungen                | CB Zertifizierung; CE; UKCA |                   |
| Schutzklasse               | I                           |                   |
| Ursprungsland              | CH                          |                   |

## Produktartikel

|   |         |
|---|---------|
| BITUMAT B2, 230V/6700W, 100mm, CEE 5/32     | 138.386 |
| BITUMAT B2, 400V/6700W, 100mm, CEE 5/16     | 140.437 |
| BITUMAT B2, 400V/6700W, 75mm, CEE 5/16      | 140.438 |
| BITUMAT B2, 230V/6700W, 100mm, ohne Stecker | 140.439 |
| BITUMAT B2, 230V/6700W, 75mm, ohne Stecker  | 140.441 |



Produkt  
konfigurieren

## Düsen



138.048  
Überlappschweissdüse 75 mm BITUMAT B2



138.047  
Überlappschweissdüse 100 mm BITUMAT B2

## Maschinenspezifisches Zubehör



137.895  
Andruckrolle 100 mm, mit Absatz



140.229  
Andruckrolle 100 mm, ohne Absatz



140.228  
Andruckrolle 75 mm, ohne Absatz



156.447  
Andruckrolle 80 mm



158.222  
Andruckrolle 100 mm



155.328  
Bitumen-Set 120 mm, BITUMAT B2

## Ersatzteile



126.594  
Heizelement, 400V/6500W



126.386  
Heizelement, 230V/6500W

Komplettes Zubehör finden Sie ab Seite 22.

# UNIROOF 700



Der Dachschweissautomat UNIROOF 700 ist dank LQS, Monitored-Welding-Assistent und Standarddüse hervorragend zum Verschweissen von Flachdächern geeignet und setzt seit 2021 einen neuen Standard in der Dach-Industrie.

## Technische Daten

|                            |   |                   |
|----------------------------|---|-------------------|
| Spannung                   | 100 V; 120 V; 230 V                                   |                   |
| Frequenz                   | 50/60 Hz  |                   |
| Leistung                   | 1500-3680 W   |                   |
| Geschwindigkeit            | 1.0-10.0 m/min  | 3.28-32.81 ft/min |
| Temperatur                 | 100-620 °C  | 212.0-1148.0 °F   |
| Luftmenge einstellbar      | Ja  |                   |
| Schweissdüse / Nahtbreite  | 40-80 mm  | 1.57-3.14 in      |
| Schweissmaterialien        | Bitumen; ECB; EPDM; EVA; FPO; PIB; PVC; TPE; TPO; TPU |                   |
| LQS                        | Ja  |                   |
| Bürstenloser Gebläsemotor  | Ja  |                   |
| Bürstenloser Antriebsmotor | Ja  |                   |
| Länge                      | 475.0 mm  | 18.7 in           |
| Breite                     | 244.0-360.0 mm  | 9.6-14.17 in      |
| Höhe                       | 260.0 mm  | 10.23 in          |
| Gewicht                    | 17.0-19.9 kg  | 37.47-43.87 lb    |
| Netzkabellänge             | 3.0 m   | 9.84 ft           |
| Zulassungen                | CB Zertifizierung; CE; UKCA                           |                   |
| Schutzklasse               | I   |                   |
| Ursprungsland              | CH  |                   |

## Produktartikel

|   |         |
|---|---------|
| UNIROOF 700, 230V/3680W, 40mm, EU-Stecker   | 165.834 |
| UNIROOF 700, 120V/1800W, 40mm, US-Stecker   | 165.835 |
| UNIROOF 700, 230V/3680W, 40mm, ohne Stecker | 165.836 |
| UNIROOF 700, 100V/1500W, 40mm, JP-Stecker   | 165.837 |
| UNIROOF 700, 230V/3680W, 40mm, CEE 3/16     | 169.235 |
| UNIROOF 700, 230V/3680W, 40mm, KR-Stecker   | 169.236 |
| UNIROOF 700, 120V/1800W, 40mm, CEE 3/16     | 169.237 |
| UNIROOF 700, 230V/3680W, 80mm, EU-Stecker   | 170.210 |
| UNIROOF 700, 230V/3680W, 40mm, CH-Stecker   | 176.840 |



Produkt  
konfigurieren

## Düsen



170.119  
Power-Aufraudüse 40 mm UNIROOF

## Maschinenspezifisches Zubehör



173.295  
Dachprofil-Set, UNIROOF 700/300



137.843  
Führungsstab Oberteil



173.654  
Bitumen-Set 80 mm, UNIROOF 700/300



154.522  
Transportachse, 300 mm



152.706  
Transportachse 210 mm, mit beweglichen Transporträdern



167.345  
Düsenstelllehre UNIROOF 700/300

## Ersatzteile



145.604  
Heizelement, 120V/2300W



163.951  
Heizelement, 100V/2000W



169.791  
Heizelement, 230V/4400W

Komplettes Zubehör finden Sie ab Seite 22.

# UNIROOF 300



Der kompakte Dachschweissautomat UNIROOF 300 mit Display ist ideal zum Dachabdichten mittelgrosser bis grosser Flachdächer geeignet und bietet sich aufgrund seiner einfachen Bedienung optimal als Einstiegsgerät an.

## Technische Daten

|                            |   |                   |
|----------------------------|---|-------------------|
| Spannung                   | 100 V; 120 V; 230 V                                   |                   |
| Frequenz                   | 50/60 Hz  |                   |
| Leistung                   | 1500-3450 W   |                   |
| Geschwindigkeit            | 1.0-10.0 m/min  | 3.28-32.81 ft/min |
| Temperatur                 | 100-600 °C  | 212.0-1112.0 °F   |
| Luftmenge einstellbar      | Ja  |                   |
| Schweissdüse / Nahtbreite  | 30-40 mm  | 1.18-1.57 in      |
| Schweissmaterialien        | Bitumen; ECB; EPDM; EVA; FPO; PIB; PVC; TPE; TPO; TPU |                   |
| LQS                        | Nein  |                   |
| Bürstenloser Gebläsemotor  | Nein  |                   |
| Bürstenloser Antriebsmotor | Ja  |                   |
| Länge                      | 475.0 mm  | 18.7 in           |
| Breite                     | 244.0 mm  | 9.6 in            |
| Höhe                       | 260.0 mm  | 10.23 in          |
| Gewicht                    | 17.0 kg   | 37.47 lb          |
| Netzkabellänge             | 3.0 m   | 9.84 ft           |
| Zulassungen                | CB Zertifizierung; CE; UKCA                           |                   |
| Schutzklasse               | I   |                   |
| Ursprungsland              | CH  |                   |

## Produktartikel

|   |         |
|---|---------|
| UNIROOF 300, 230V/3450W, 40mm, EU-Stecker   | 168.634 |
| UNIROOF 300, 120V/1800W, 40mm, US-Stecker   | 168.635 |
| UNIROOF 300, 100V/1500W, 40mm, JP-Stecker   | 168.636 |
| UNIROOF 300, 230V/3450W, 40mm, CEE 3/16     | 168.637 |
| UNIROOF 300, 230V/3450W, 30mm, EU-Stecker   | 168.638 |
| UNIROOF 300, 230V/3450W, 40mm, ohne Stecker | 168.639 |
| UNIROOF 300, 230V/3450W, 40mm, CH-Stecker   | 176.841 |



Produkt  
konfigurieren

## Düsen



170.119  
Power-Aufraudüse 40 mm UNIROOF

## Maschinenspezifisches Zubehör



173.295  
Dachprofil-Set, UNIROOF 700/300



137.843  
Führungsstab Oberteil



173.654  
Bitumen-Set 80 mm, UNIROOF 700/300



154.522  
Transportachse, 300 mm



152.706  
Transportachse 210 mm, mit beweglichen Transporträdern



167.345  
Düsenstelllehre UNIROOF 700/300

## Ersatzteile



145.604  
Heizelement, 120V/2300W



163.951  
Heizelement, 100V/2000W



155.473  
Heizelement, 230V/3300W

Komplettes Zubehör finden Sie ab Seite 22.

# UNIDRIVE 500



Der Halbschweisautomat UNIDRIVE 500 vereint Hand- und Automatschweißen in einem handlichen Kunststoffschweißgerät. Entwickelt für kleine Dächer, zum Verschweißen von Lichtkuppeln, Anschlüssen und kleinen Terrassen.

## Technische Daten

|                            |  |                   |
|----------------------------|--|-------------------|
| Spannung                   | 100 V; 120 V; 230 V                                  |                   |
| Frequenz                   | 50/60 Hz   |                   |
| Leistung                   | 1500-2300 W  |                   |
| Geschwindigkeit            | 0.7-4.5 m/min  | 2.29-14.76 ft/min |
| Temperatur                 | 100-580 °C   | 212.0-1076.0 °F   |
| Luftmenge einstellbar      | Ja   |                   |
| Schweißdüse / Nahtbreite   | 15-40 mm   | 0.59-1.57 in      |
| Schweißmaterialien         | ECB; EPDM; EVA; FPO; PIB; PO; PU; PVC; TPE; TPO; TPU |                   |
| LQS                        | Nein   |                   |
| Display                    | Ja   |                   |
| Bürstenloser Gebläsemotor  | Ja   |                   |
| Bürstenloser Antriebsmotor | Ja   |                   |
| Umkehrbarer Antrieb        | Ja   |                   |
| Länge                      | 275.0 mm   | 10.82 in          |
| Breite                     | 173.0 mm   | 6.81 in           |
| Höhe                       | 297.0 mm   | 11.69 in          |
| Gewicht                    | 4.5 kg   | 9.92 lb           |
| Netzkabellänge             | 3.0 m  | 9.84 ft           |
| Zulassungen                | CB Zertifizierung; CE; UKCA                          |                   |
| Schutzklasse               | I  |                   |
| Ursprungsland              | CH   |                   |

## Produktartikel

|  |         |
|--|---------|
| UNIDRIVE 500, 230V/2300W, 40mm, EU-Stecker           | 163.144 |
| UNIDRIVE 500, 230V/2300W, 40mm, CH-Stecker           | 163.145 |
| UNIDRIVE 500, 230V/2300W, 40mm, CEE 3/16             | 163.146 |
| UNIDRIVE 500, 120V/1800W, 40mm, US-Stecker           | 163.147 |
| UNIDRIVE 500, 120V/1800W, 40mm, CEE 3/16             | 163.148 |
| UNIDRIVE 500, 100V/1500W, 40mm, JP-Stecker           | 163.149 |
| UNIDRIVE 500, 230V/2300W, 30mm, EU-Stecker           | 163.150 |
| UNIDRIVE 500, 230V/2300W, 40mm Stahlrollen, CEE 3/16 | 163.151 |
| UNIDRIVE 500, 230V/2300W, 15mm Stahlrollen, CEE 3/16 | 163.152 |



**Produkt  
konfigurieren**

## Düsen



164.586  
Überlappschweißdüse 15 mm



164.576  
Überlappschweißdüse 30 mm

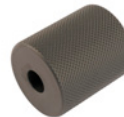


170.120  
Aufraudüse, 40 mm

## Maschinenspezifisches Zubehör



163.930  
Andruckrolle 15 mm



163.357  
Andruckrolle 40 mm



162.551  
Stützrolle



151.847  
Zylinderbürste, Messing ø 15 mm

## Ersatzteile



145.582  
Heizelement, 230V/2200W



165.176  
Heizelement, 120V/2100W



165.179  
Heizelement, 100V/1600W

Komplettes Zubehör finden Sie ab Seite 22.





# TRIAC AT



Das Heissluftgebläse TRIAC AT ist zum Schweißen und Formen von Kunststoff in der Industrie und auf dem Bau konzipiert. Durch seine e-Drive-Bedieneinheit lassen sich Temperatur und Luftmenge separat einstellen.

## Technische Daten

|                                  |                            |                 |
|----------------------------------|----------------------------|-----------------|
| Spannung                         | 100 V; 120 V; 220 V; 230 V |                 |
| Frequenz                         | 50/60 Hz; 60 Hz            |                 |
| Leistung                         | 1500-1600 W                |                 |
| Temperatur                       | 40-620 °C                  | 104.0-1148.0 °F |
| Temperatureinstellung stufenlos  | Ja                         |                 |
| Luftmenge (20°C)                 | 120-240 l/min              | 4.23-8.47 cfm   |
| Stufenlose Luftmengeneinstellung | Ja                         |                 |
| Statischer Druck                 | 3000 Pa                    | 0.43 psi        |
| Eco-Mode                         | Ja                         |                 |
| Display                          | Ja                         |                 |
| e-Drive                          | Ja                         |                 |
| Aussenanwendung                  | Ja                         |                 |
| Düsenanschluss ø                 | 31.5 mm / 1.25 in; M14     |                 |
| Länge                            | 335.0 mm                   | 13.18 in        |
| Gerätedurchmesser                | 90 mm                      | 3.54 in         |
| Handgriff Durchmesser            | 56 mm                      | 2.2 in          |
| Gewicht                          | 1.02 kg                    | 2.24 lb         |
| Netzkabellänge                   | 3.0 m                      | 9.84 ft         |
| Emissionspegel                   | 67 dB (A)                  |                 |
| Zulassungen                      | CE; KC; S+; UL             |                 |
| Schutzklasse                     | II                         |                 |
| Ursprungsland                    | CH                         |                 |

## Produktartikel

|                                       |         |
|---------------------------------------|---------|
| TRIAC AT, 230V/1600W, EU-Stecker      | 141.314 |
| TRIAC AT, 120V/1600W, US-Stecker      | 141.316 |
| TRIAC AT, 100V/1500W, JP-Stecker      | 141.317 |
| TRIAC AT, 120V/1600W, CEE 3/16        | 141.319 |
| TRIAC AT, 230V/1600W, UK-Stecker      | 141.320 |
| TRIAC AT, 230V/1600W, AU-Stecker      | 141.321 |
| TRIAC AT, 230V/1600W, CH-Stecker      | 141.322 |
| TRIAC AT, 230V/1600W, CN-Stecker      | 141.323 |
| TRIAC AT, 230V/1600W, M14, EU-Stecker | 142.737 |
| TRIAC AT, 220V/1600W, KR-Stecker      | 148.005 |

## Düsen



107.123  
Breitschlitzdüse (ø 31.5) 20 x 2 mm



107.132  
Breitschlitzdüse (ø 31.5) 40 x 2 mm



107.124  
Breitschlitzdüse (ø 31.5) 20 x 2 mm



105.503  
Breitschlitzdüse (ø 31.5) 20 x 2 mm



105.487  
Breitschlitzdüse (ø 31.5) 20 x 2 mm



100.303  
Rohrdüse (ø 31.5) ø 5 mm, 37 mm



106.991  
Schnellschweissdüse (ø 8.0) Profil D ø5



107.131  
Breitschlitzdüse (ø 31.5) 80 x 2 mm

## Ersatzteile



142.717  
Heizelement, 230V/1550W



142.718  
Heizelement, 120V/1550W



Produkt  
konfigurieren

Komplettes Zubehör finden Sie ab Seite 22.

# TRIAC ST



Der TRIAC ST ist ein robustes, universell einsetzbares Heissluftgebläse zum Verschweissen von Kunststoffdichtungsbahnen sowie zum professionellen Schweißen, Schrumpfen und Formen diverser thermoplastischer Kunststoffe.

## Technische Daten

|                                  |                            |                 |
|----------------------------------|----------------------------|-----------------|
| Spannung                         | 100 V; 120 V; 220 V; 230 V |                 |
| Frequenz                         | 50/60 Hz; 60 Hz            |                 |
| Leistung                         | 1500-1600 W                |                 |
| Temperatur                       | 40-700 °C                  | 104.0-1292.0 °F |
| Temperatureinstellung stufenlos  | Ja                         |                 |
| Luftmenge (20°C)                 | 240 l/min                  | 8.47 cfm        |
| Stufenlose Luftmengeneinstellung | Nein                       |                 |
| Statischer Druck                 | 3000 Pa                    | 0.43 psi        |
| Eco-Mode                         | Nein                       |                 |
| Display                          | Nein                       |                 |
| e-Drive                          | Nein                       |                 |
| Aussenanwendung                  | Ja                         |                 |
| Düsenanschluss ø                 | 31.5 mm / 1.25 in; M14     |                 |
| Länge                            | 338.0 mm                   | 13.3 in         |
| Gerätedurchmesser                | 90 mm                      | 3.54 in         |
| Handgriff Durchmesser            | 56 mm                      | 2.2 in          |
| Gewicht                          | 0.99 kg                    | 2.18 lb         |
| Netzkabellänge                   | 3.0 m                      | 9.84 ft         |
| Emissionspegel                   | 67 dB (A)                  |                 |
| Zulassungen                      | CE; KC; S+; UL             |                 |
| Schutzklasse                     | II                         |                 |
| Ursprungsland                    | CH                         |                 |

## Produktartikel

|                                       |         |
|---------------------------------------|---------|
| TRIAC ST, 230V/1600W, EU-Stecker      | 141.227 |
| TRIAC ST, 120V/1600W, US-Stecker      | 141.228 |
| TRIAC ST, 100V/1500W, JP-Stecker      | 141.230 |
| TRIAC ST, 120V/1600W, CEE 3/16        | 141.308 |
| TRIAC ST, 230V/1600W, UK-Stecker      | 141.309 |
| TRIAC ST, 230V/1600W, AU-Stecker      | 141.310 |
| TRIAC ST, 230V/1600W, CH-Stecker      | 141.311 |
| TRIAC ST, 230V/1600W, CN-Stecker      | 141.312 |
| TRIAC ST, 230V/1600W, M14, EU-Stecker | 144.013 |
| TRIAC ST, 220V/1600W, KR-Stecker      | 153.891 |

## Düsen



107.123  
Breitschlitzdüse (ø 31.5) 20 x 2 mm



107.132  
Breitschlitzdüse (ø 31.5) 40 x 2 mm



107.124  
Breitschlitzdüse (ø 31.5) 20 x 2 mm



105.503  
Breitschlitzdüse (ø 31.5) 20 x 2 mm



105.487  
Breitschlitzdüse (ø 31.5) 20 x 2 mm



100.303  
Rohrdüse (ø 31.5) ø 5 mm, 37 mm



106.991  
Schnellschweissdüse (ø 8.0) Profil D ø5



107.131  
Breitschlitzdüse (ø 31.5) 80 x 2 mm

## Ersatzteile



142.717  
Heizelement, 230V/1550W



142.718  
Heizelement, 120V/1550W



Produkt  
konfigurieren

Komplettes Zubehör finden Sie ab Seite 22.



# ELECTRON ST



Der ELECTRON ST ist mit einer Leistung von 3400 Watt ein besonders starkes Heissluftgebläse. Gut geeignet zum professionellen Schweißen und Formen von Bitumenfolien und thermoplastischen Kunststoffen mit hoher Materialstärke.

## Technische Daten

|                                  |                            |                 |
|----------------------------------|----------------------------|-----------------|
| Spannung                         | 120 V; 200 V; 220 V; 230 V |                 |
| Frequenz                         | 50/60 Hz; 60 Hz            |                 |
| Leistung                         | 2300-3400 W                |                 |
| Temperatur                       | 40-650 °C                  | 104.0-1202.0 °F |
| Temperatureinstellung stufenlos  | Ja                         |                 |
| Luftmenge (20°C)                 | 360 l/min                  | 12.71 cfm       |
| Stufenlose Luftmengeneinstellung | Nein                       |                 |
| Statischer Druck                 | 3400 Pa                    | 0.49 psi        |
| Eco-Mode                         | Nein                       |                 |
| Display                          | Nein                       |                 |
| e-Drive                          | Nein                       |                 |
| Aussenanwendung                  | Ja                         |                 |
| Düsenanschluss ø                 | 50 mm / 2 in               |                 |
| Länge                            | 338.0 mm                   | 13.3 in         |
| Gerätedurchmesser                | 90 mm                      | 3.54 in         |
| Handgriff Durchmesser            | 56 mm                      | 2.2 in          |
| Gewicht                          | 1.18 kg                    | 2.6 lb          |
| Netzkabellänge                   | 3.0 m                      | 9.84 ft         |
| Emissionspegel                   | 67 dB (A)                  |                 |
| Zulassungen                      | CE; KC; S+                 |                 |
| Schutzklasse                     | II                         |                 |
| Ursprungsland                    | CH                         |                 |

## Produktartikel

|                                       |         |
|---------------------------------------|---------|
| ELECTRON ST, 120V/2400W, US-Stecker   | 145.562 |
| ELECTRON ST, 120V/2400W, CEE 3/32     | 145.563 |
| ELECTRON ST, 200V/3000W, JP-Stecker   | 145.564 |
| ELECTRON ST, 230V/3400W, AU-Stecker   | 145.565 |
| ELECTRON ST, 230V/3400W, CN-Stecker   | 145.566 |
| ELECTRON ST, 230V/3400W, EU-Stecker   | 145.567 |
| ELECTRON ST, 230V/3400W, CEE 3/16     | 145.568 |
| ELECTRON ST, 230V/3400W, ohne Stecker | 145.574 |
| ELECTRON ST, 230V/2300W, EU-Stecker   | 149.673 |
| ELECTRON ST, 220V/3400W, KR-Stecker   | 154.839 |



Produkt  
konfigurieren

## Düsen



107.258  
Breitschlitzdüse (ø 50.0) 70 x 10 mm



107.653  
Breitschlitzdüse (ø 50.0) 75 x 2 mm



107.270  
Breitschlitzdüse (ø 50.0) 150 x 12 mm



142.281  
Breitschlitzdüse (ø 50.0) 74 x 3 mm

## Maschinenspezifisches Zubehör



151.068  
Standfuss ELECTRON ST

## Ersatzteile



145.606  
Heizelement, 230V/3300W



145.604  
Heizelement, 120V/2300W

Komplettes Zubehör finden Sie ab Seite 22.



# HOT JET S



Der HOT JET S ist ein besonders kompaktes und handliches Heissluftgerät. Ausgestattet mit ergonomischem Griff und stufenlos einstellbarer Temperatur eignet sich das Handgerät optimal für längere Schweißarbeiten.

## Technische Daten

|                                  |                            |                |
|----------------------------------|----------------------------|----------------|
| Spannung                         | 100 V; 120 V; 220 V; 230 V |                |
| Frequenz                         | 50/60 Hz; 60 Hz            |                |
| Leistung                         | 460 W                      |                |
| Temperatur                       | 20-600 °C                  | 68.0-1112.0 °F |
| Temperatureinstellung stufenlos  | Ja                         |                |
| Luftmenge (20°C)                 | 20-80 l/min                | 0.7-2.82 cfm   |
| Stufenlose Luftmengeneinstellung | Ja                         |                |
| Statischer Druck                 | 1600 Pa                    | 0.23 psi       |
| Eco-Mode                         | Nein                       |                |
| Display                          | Nein                       |                |
| e-Drive                          | Nein                       |                |
| Aussenanwendung                  | Ja                         |                |
| Düsenanschluss ø                 | 21.3 mm / 0.85 in          |                |
| Länge                            | 235.0 mm                   | 9.25 in        |
| Gerätedurchmesser                | 70 mm                      | 2.75 in        |
| Handgriff Durchmesser            | 40 mm                      | 1.57 in        |
| Gewicht                          | 0.36 kg                    | 0.79 lb        |
| Netzkabellänge                   | 3.0 m                      | 9.84 ft        |
| Emissionspegel                   | 56 dB (A)                  |                |
| Zulassungen                      | CE; KC; S+; UL             |                |
| Schutzklasse                     | II                         |                |
| Ursprungsland                    | CH                         |                |

## Produktartikel

|                                    |         |
|------------------------------------|---------|
| HOT-JET S, 230V/460W, EU-Stecker   | 100.648 |
| HOT-JET S, 230V/460W, CH-Stecker   | 100.688 |
| HOT-JET S, 230V/460W, AU-Stecker   | 100.854 |
| HOT-JET S, 120V/460W, US-Stecker   | 100.859 |
| HOT-JET S, 120V/460W, ohne Stecker | 100.862 |
| HOT-JET S, 100V/460W, JP-Stecker   | 100.863 |
| HOT-JET S, 230V/460W, CN-Stecker   | 138.414 |
| HOT-JET S, 220V/460W, KR-Stecker   | 140.030 |



Produkt  
konfigurieren

## Düsen



107.141  
Breitschlitzdüse (ø 21.3) 15 x 2 mm



107.142  
Breitschlitzdüse (ø 21.3) 20 x 2 mm



105.549  
Breitschlitzdüse (ø 21.3) 10 x 2 mm



107.144  
Rohrdüse (ø 21.3) ø 5 mm, 41 mm



105.556  
Breitschlitzdüse (ø 21.3) 20 x 2 mm



106.991  
Schnellschweißdüse (ø 8.0) Profil D ø5

## Ersatzteile



100.818  
Heizelement, 230V/435W



103.607  
Heizelement, 120V/435W



103.606  
Heizelement, 100V/435W

Komplettes Zubehör finden Sie ab Seite 22.

# Zubehör Schweißmaschinen

| Düsen  | Maschinenspezifisches Zubehör  |
|--|--|
|  <p><b>176.291</b><br/>Power-Aufraudüse, 40 mm, VARIMAT 700/500/300<br/>VARIMAT 300, VARIMAT 500, VARIMAT 700</p> |  <p><b>172.967</b><br/>Netzkabel 5 m (Harting), CEE 5/16<br/>VARIMAT 500, VARIMAT 700</p>                  |
|  <p><b>138.048</b><br/>Überlappschweißdüse 75 mm BITUMAT B2<br/>BITUMAT B2</p>                                    |  <p><b>172.968</b><br/>Netzkabel 5 m (Harting), EU-Stecker<br/>VARIMAT 500, VARIMAT 700</p>                |
|  <p><b>138.047</b><br/>Überlappschweißdüse 100 mm BITUMAT B2<br/>BITUMAT B2</p>                                   |  <p><b>174.945</b><br/>Netzkabel 5 m (Harting), ohne Stecker<br/>VARIMAT 500, VARIMAT 700</p>              |
|  <p><b>170.119</b><br/>Power-Aufraudüse 40 mm UNIROOF<br/>UNIROOF 300, UNIROOF 700</p>                            |  <p><b>174.946</b><br/>Netzkabel 5 m (Harting), CEE 3/16<br/>VARIMAT 500, VARIMAT 700</p>                  |
|  <p><b>155.326</b><br/>Überlappschweißdüse 30 mm<br/>UNIROOF 300, UNIROOF 700</p>                                |  <p><b>174.960</b><br/>Netzkabel 3 m (Harting), KR-Stecker<br/>VARIMAT 500, VARIMAT 700</p>               |
|  <p><b>164.586</b><br/>Überlappschweißdüse 15 mm<br/>UNIDRIVE 500</p>   |  <p><b>134.005</b><br/>Zubehör-Box VARIMAT 700/500/300<br/>VARIMAT 300, VARIMAT 500, VARIMAT 700</p>     |
|  <p><b>164.576</b><br/>Überlappschweißdüse 30 mm<br/>UNIDRIVE 500</p>   |  <p><b>174.323</b><br/>Kraftsensor für Zusatzgewichtserkennung<br/>VARIMAT 500, VARIMAT 700</p>          |
|  <p><b>170.120</b><br/>Aufraudüse, 40 mm<br/>UNIDRIVE 500</p>   |  <p><b>175.742</b><br/>Stecker (Harting) 6-polig/16A<br/>VARIMAT 500, VARIMAT 700</p>                    |
|  <p><b>164.403</b><br/>Überlappschweißdüse 40 mm<br/>UNIDRIVE 500</p>   |  <p><b>171.490</b><br/>Zusatzgewicht VARIMAT 700/500/300<br/>VARIMAT 300, VARIMAT 500, VARIMAT 700</p>   |
|  <p><b>173.090</b><br/>Düseneinstellehre VARIMAT 700/500/300<br/>VARIMAT 300, VARIMAT 500, VARIMAT 700</p>     |  <p><b>175.074</b><br/>Geräterollkoffer VARIMAT 700/500/300<br/>VARIMAT 300, VARIMAT 500, VARIMAT 700</p> |

## Maschinenspezifisches Zubehör



119.111  
Montagekonus für Silikon-Andruckrollen  
VARIMAT 300, VARIMAT 500, VARIMAT 700



143.163  
Silikonrolle ø 62/81 x 51 mm, 25 Shore A  
VARIMAT 300, VARIMAT 500, VARIMAT 700



176.977  
Dachprofil-Set, VARIMAT 700/500/300  
VARIMAT 300, VARIMAT 500, VARIMAT 700



137.895  
Andruckrolle 100 mm, mit Absatz  
BITUMAT B2



140.229  
Andruckrolle 100 mm, ohne Absatz  
BITUMAT B2



140.228  
Andruckrolle 75 mm, ohne Absatz  
BITUMAT B2



156.447  
Andruckrolle 80 mm  
BITUMAT B2



158.222  
Andruckrolle 100 mm  
BITUMAT B2



140.476  
Abhebevorrichtung BITUMAT B2  
BITUMAT B2

## Maschinenspezifisches Zubehör



155.328  
Bitumen-Set 120 mm, BITUMAT B2  
BITUMAT B2



137.896  
Andruckrolle 75 mm, mit Absatz  
BITUMAT B2



140.489  
Gerätebox  
BITUMAT B2



173.295  
Dachprofil-Set, UNIROOF 700/300  
UNIROOF 300, UNIROOF 700



137.843  
Führungsstab Oberteil  
UNIROOF 300, UNIROOF 700



132.429  
Schweißblech  
UNIROOF 300, UNIROOF 700, VARIMAT 300,  
VARIMAT 500, VARIMAT 700



173.654  
Bitumen-Set 80 mm, UNIROOF 700/300  
UNIROOF 300, UNIROOF 700



154.522  
Transportachse, 300 mm  
UNIROOF 300, UNIROOF 700



152.706  
Transportachse 210 mm, mit beweglichen  
Transporträdern  
UNIROOF 300, UNIROOF 700



167.345  
Düseneinstellehre UNIROOF 700/300  
UNIROOF 300, UNIROOF 700



176.939  
Dachprofil-Set universal, UNIROOF 700/300  
UNIROOF 300, UNIROOF 700

## Maschinenspezifisches Zubehör



**177.022**  
**Überlappschweissdüse 30 mm, UNIROOF 700/300**  
UNIROOF 300, UNIROOF 700



**177.020**  
**Bitumen-Set 80 mm komplett, UNIROOF 700/300**  
UNIROOF 300, UNIROOF 700



**177.021**  
**Überlappschweissdüse 80 mm, UNIROOF 700/300**  
UNIROOF 300, UNIROOF 700



**152.741**  
**Zusatzgewicht seitlich**  
UNIROOF 300, UNIROOF 700



**152.742**  
**Zusatzgewicht vorne**  
UNIROOF 300, UNIROOF 700



**154.827**  
**Gerätekofter**  
UNIROOF 300, UNIROOF 700



**155.577**  
**Sicherungsklammer für Zusatzgewichte**  
UNIROOF 300, UNIROOF 700



**108.129**  
**Führungsstab Oberteil**  
UNIROOF 300, UNIROOF 700



**163.930**  
**Andruckrolle 15 mm**  
UNIDRIVE 500



**163.357**  
**Andruckrolle 40 mm**  
UNIDRIVE 500



**162.551**  
**Stützrolle**  
UNIDRIVE 500

## Maschinenspezifisches Zubehör



**169.780**  
**Zusatzrolle**  
UNIDRIVE 500



**159.911**  
**Andruckrollen-Nabe**  
UNIDRIVE 500



**161.156**  
**Silikonrolle ø 22/36 x 49 mm, 50 Shore A**  
UNIDRIVE 500



**164.605**  
**Gerätekofter**  
UNIDRIVE 500



**156.531**  
**Tragegurt**  
UNIDRIVE 500





**167.248**  
**Kabelklemme komplett**  
UNIDRIVE 500





# Zubehör Heissluftgebläse

| Düsen  | Düsen  |
|--|--|
|  <p><b>107.123</b><br/>Breitschlitzdüse (ø 31.5) 20 x 2 mm<br/>TRAC AT, TRAC ST</p>   |  <p><b>105.494</b><br/>Breitschlitzdüse (ø 31.5) 30 x 2 mm<br/>TRAC AT, TRAC ST</p>  |
|  <p><b>107.132</b><br/>Breitschlitzdüse (ø 31.5) 40 x 2 mm<br/>TRAC AT, TRAC ST</p>   |  <p><b>105.575</b><br/>Rohrdüse (ø 31.5) ø 5 mm, 100 mm<br/>TRAC AT, TRAC ST</p>     |
|  <p><b>107.124</b><br/>Breitschlitzdüse (ø 31.5) 20 x 2 mm<br/>TRAC AT, TRAC ST</p>   |  <p><b>106.982</b><br/>Rohrdüse (ø 31.5) ø 5 mm, 150 mm<br/>TRAC AT, TRAC ST</p>     |
|  <p><b>105.503</b><br/>Breitschlitzdüse (ø 31.5) 20 x 2 mm<br/>TRAC AT, TRAC ST</p>   |  <p><b>105.576</b><br/>Rohrdüse (ø 31.5) ø 5 mm, 30 x 60 mm<br/>TRAC AT, TRAC ST</p>  |
|  <p><b>105.487</b><br/>Breitschlitzdüse (ø 31.5) 20 x 2 mm<br/>TRAC AT, TRAC ST</p>  |  <p><b>107.130</b><br/>Breitschlitzdüse (ø 31.5) 40 x 2 mm<br/>TRAC AT, TRAC ST</p>  |
|  <p><b>100.303</b><br/>Rohrdüse (ø 31.5) ø 5 mm, 37 mm<br/>TRAC AT, TRAC ST</p>     |  <p><b>107.125</b><br/>Breitschlitzdüse (ø 31.5) 20 x 2 mm<br/>TRAC AT, TRAC ST</p> |
|  <p><b>107.131</b><br/>Breitschlitzdüse (ø 31.5) 80 x 2 mm<br/>TRAC AT, TRAC ST</p> |  <p><b>107.258</b><br/>Breitschlitzdüse (ø 50.0) 70 x 10 mm<br/>ELECTRON ST</p>    |
|  <p><b>107.133</b><br/>Breitschlitzdüse (ø 31.5) 40 x 2 mm<br/>TRAC AT, TRAC ST</p> |  <p><b>107.653</b><br/>Breitschlitzdüse (ø 50.0) 75 x 2 mm<br/>ELECTRON ST</p>     |
|  <p><b>107.129</b><br/>Breitschlitzdüse (ø 31.5) 60 x 2 mm<br/>TRAC AT, TRAC ST</p> |  <p><b>107.270</b><br/>Breitschlitzdüse (ø 50.0) 150 x 12 mm<br/>ELECTRON ST</p>   |
|  <p><b>105.475</b><br/>Breitschlitzdüse (ø 31.5) 20 x 2 mm<br/>TRAC AT, TRAC ST</p> |  <p><b>142.281</b><br/>Breitschlitzdüse (ø 50.0) 74 x 3 mm<br/>ELECTRON ST</p>     |
|  <p><b>105.485</b><br/>Breitschlitzdüse (ø 31.5) 25 x 2 mm<br/>TRAC AT, TRAC ST</p> |  <p><b>107.141</b><br/>Breitschlitzdüse (ø 21.3) 15 x 2 mm<br/>HOT JET S</p>       |

## Düsen



107.142  
Breitschlitzdüse (ø 21.3) 20 x 2 mm  
HOT JET S



105.549  
Breitschlitzdüse (ø 21.3) 10 x 2 mm  
HOT JET S



107.144  
Rohrdüse (ø 21.3) ø 5 mm, 41 mm  
HOT JET S



105.556  
Breitschlitzdüse (ø 21.3) 20 x 2 mm  
HOT JET S



106.989  
Schnellschweissdüse (ø 8.0) Profil D ø3  
HOT JET S, TRIAC AT, TRIAC ST



106.990  
Schnellschweissdüse (ø 8.0) Profil D ø4  
HOT JET S, TRIAC AT, TRIAC ST



106.991  
Schnellschweissdüse (ø 8.0) Profil D ø5  
HOT JET S, TRIAC AT, TRIAC ST

## Maschinenspezifisches Zubehör



116.586  
Geräteablage  
ELECTRON ST, TRIAC AT, TRIAC ST



107.348  
Geräteablage  
ELECTRON ST, HOT JET S, TRIAC AT, TRIAC ST



169.010  
LötKolben-Set, Zylinder- und Spitzform  
TRIAC AT



176.537  
LötKolben-Set, Spitz- und Meisselform  
TRIAC AT



169.168  
Kupferstück gehärtet, für Spitzform-Löten  
TRIAC AT



169.169  
Kupferstück gehärtet, für kundenspezifisches Löten  
TRIAC AT



169.887  
Kupferstück gehärtet, für Meisselform-Löten  
TRIAC AT



169.176  
Standfuss für LötKolben-Set, TRIAC AT  
TRIAC AT



169.011  
LötKolben Adapter für TRIAC AT  
TRIAC AT



151.068  
Standfuss ELECTRON ST  
ELECTRON ST

# Weiteres Zubehör

## Allgemeines Zubehör



140.160  
Andruckrolle 40 mm, Silikon



140.161  
Andruckrolle 28 mm, Silikon



106.976  
Andruckrolle 28 mm, PTFE



175.657  
Andruckrolle 8 mm, PTFE



175.658  
Andruckrolle 8 mm, PTFE



106.972  
Andruckrolle 6 mm, Messing



106.974  
Andruckrolle 80 mm, Silikon



151.382  
Kehlfix für Dichtungsbahnen



153.009  
Plastfix



151.188  
Kantenhobel für T-Stösse



125.917  
Klingenschärfer

## Allgemeines Zubehör



172.482  
Schweisnaht-Prüfer



174.048  
Schweisnaht-Prüfer



172.483  
Schweisnaht-Prüfer-Multitool



138.817  
Drahtbürste, Edelstahl



129.656  
Drahtbürste, Edelstahl



116.798  
Drahtbürste, Messing



151.847  
Zylinderbürste, Messing  $\varnothing$  15 mm



100.530  
Innensechskantschlüssel 4 mm



150.715  
Schraubenzieher, Torx T20



157.544  
Universalschere, 260 mm



137.855  
Universalmesser



## Allgemeines Zubehör



138.902  
Hakenklinge



138.539  
Trapezklinge



160.353  
Kabelrolle 25 m (PUR), 5 x 2.5 mm<sup>2</sup>, CEE 400V/16A;  
2xEU 3/16, 1xCCE 5/16



117.777  
Verlängerungskabel 15 m (PUR), 3 x 2.5 mm<sup>2</sup>, T23  
(IP55)



169.190  
Kabelrolle 45 m (PUR), 3 x 2.5 mm<sup>2</sup>, T23 (IP55)  
230V/16A; 4xT23 (IP55)



161.207  
Kabelrolle 25 m (PUR), 5 x 2.5 mm<sup>2</sup>, CEE 400V/16A;  
2xFR, BE, CZ, PL Type E, 1xCCE 5/16



164.048  
Kabelrolle 45 m (PUR), 3 x 2.5 mm<sup>2</sup>, EU 230V/16A;  
4xEU 3/16



160.015  
Verlängerungskabel 15 m (PUR), 5 x 2.5 mm<sup>2</sup>, CEE  
400V/16A



159.239  
Verlängerungskabel 15 m (PUR), 3 x 2.5 mm<sup>2</sup>, EU  
230V/16A

## Prüfgeräte



139.059  
EXAMO 300F USB, 230V/200W, EU-Stecker



139.060  
EXAMO 600F USB, 230V/200W, EU-Stecker



134.832  
Prüf- und Kalibrier-Set für EXAMO



144.416  
USB Memory Stick, 16 GB



136.961  
Temperaturmessgerät G1200



136.963  
Einstechfühler Typ K, ø 1.5 x 100 mm



142.570  
Gerätekoffer



159.514  
Schweißnaht-Prüfschablone



## Rechtliche Hinweise

### Inhalt

Wir bemühen uns um Richtigkeit, Aktualität und Vollständigkeit der Informationen und haben den Inhalt dieser Broschüre sorgfältig erarbeitet. Für die angebotenen Informationen können wir keine Gewähr irgendeiner Art übernehmen. Wir behalten uns vor, ohne weitere Ankündigung, alle bereitgestellten Informationen jederzeit zu verändern oder zu aktualisieren.

### Urheberrecht/Gewerbliche Schutzrechte

Texte, Bilder, Grafiken, sowie deren Anordnung unterliegen dem Schutz des Urheberrechtes und anderer Schutzgesetze. Die Vervielfältigung, Änderung, Übertragung oder Veröffentlichung eines Teils oder des gesamten Inhaltes dieser Broschüre ist, ausser zum privaten, nicht kommerziellen Zweck, in jeglicher Form verboten.

Alle in dieser Broschüre enthaltenen Kennzeichen (geschützte Marken, wie Logos und geschäftliche Bezeichnungen) sind Eigentum der Leister AG, der Leister Brands AG oder Dritter und dürfen ohne vorherige schriftliche Einwilligung nicht verwendet, kopiert oder verbreitet werden.

### Änderungen

Änderungen können jederzeit vorgenommen werden.

© Leister AG  
Galileo-Strasse 10  
6056 Kägiswil  
Schweiz

+41 41 662 74 74  
leister@leister.com  
leister.com



**Jetzt anmelden  
für den Newsletter**



# Leister

Leister Technologies AG is an ISO 9001 certified enterprise.