



Soluzioni di saldatura materie plastiche



Catalogo generale



Prodotti a marchio Leister

Qualità per l'affidabilità

Con idee innovative e una vasta conoscenza delle applicazioni sviluppiamo moduli, dispositivi e macchine per il mercato mondiale. La nostra attenzione è sempre rivolta alla funzionalità, all'ergonomia e al design attrattivo. Il nostro processo è omogeneo e la gestione della qualità inizia dal momento in cui un prodotto è un'idea, fino alla fine della sua vita utile. Questo garantisce la qualità Leister, nota da decenni. Leister è sinonimo di prestazioni nei prodotti premium - 24 ore su 24 e in tutto il mondo.

We know how.

Indice

Siamo Leister

Pagina 4

Pistole ad aria calda

Pagina 12

Estrusori

Pagina 24

Macchine per la saldatura

Pagina 34

Soffianti

Pagina 56

Dispositivi di fresatura

Pagina 60

Strumentazione per test

Pagina 64

Accessori

Pagina 72

Siamo Leister

Esperti ingegneri, responsabili di prodotto e specialisti di Leister AG, azienda certificata ISO-9001, sviluppano in Svizzera prodotti e sistemi per applicazioni di saldatura materie plastiche e per le applicazioni di calore all'interno del processo industriale. Grazie alle nostre tecnologie (come aria calda, cuneo caldo, estrusione, laser e infrarosso) e alla passione per soluzioni innovative, esercitiamo un'influenza significativa nei mercati in cui operiamo e stabiliamo standard qualitativi a livello globale.

I nostri dipendenti sono orgogliosi di realizzare prodotti di qualità superiore, efficaci e affidabili. Una stretta collaborazione con i nostri clienti, partner commerciali e fornitori in tutto il mondo è essenziale per il successo reciproco. Personale esperto locale supporta la nostra clientela in oltre 100 paesi sia per le vendite sia per l'assistenza. Otto filiali nazionali, 130 punti vendita e assistenza garantiscono la nostra presenza in tutto il mondo e la vicinanza ai clienti.



Leader globale nella lavorazione della plastica

Leister è caratterizzata da un'ampia gamma di prodotti per la lavorazione della plastica e progettati per numerose applicazioni. Sviluppiamo e produciamo prodotti e accessori per applicazioni specifiche di saldatura, termoretrazione, formatura, riscaldamento e giunzione della plastica nelle nostre aree di attività: saldatura materie plastiche (prodotti per la saldatura materie plastiche) e di riscaldamento per processi industriali, nonché sistemi laser (sistemi industriali di riscaldamento e laser).

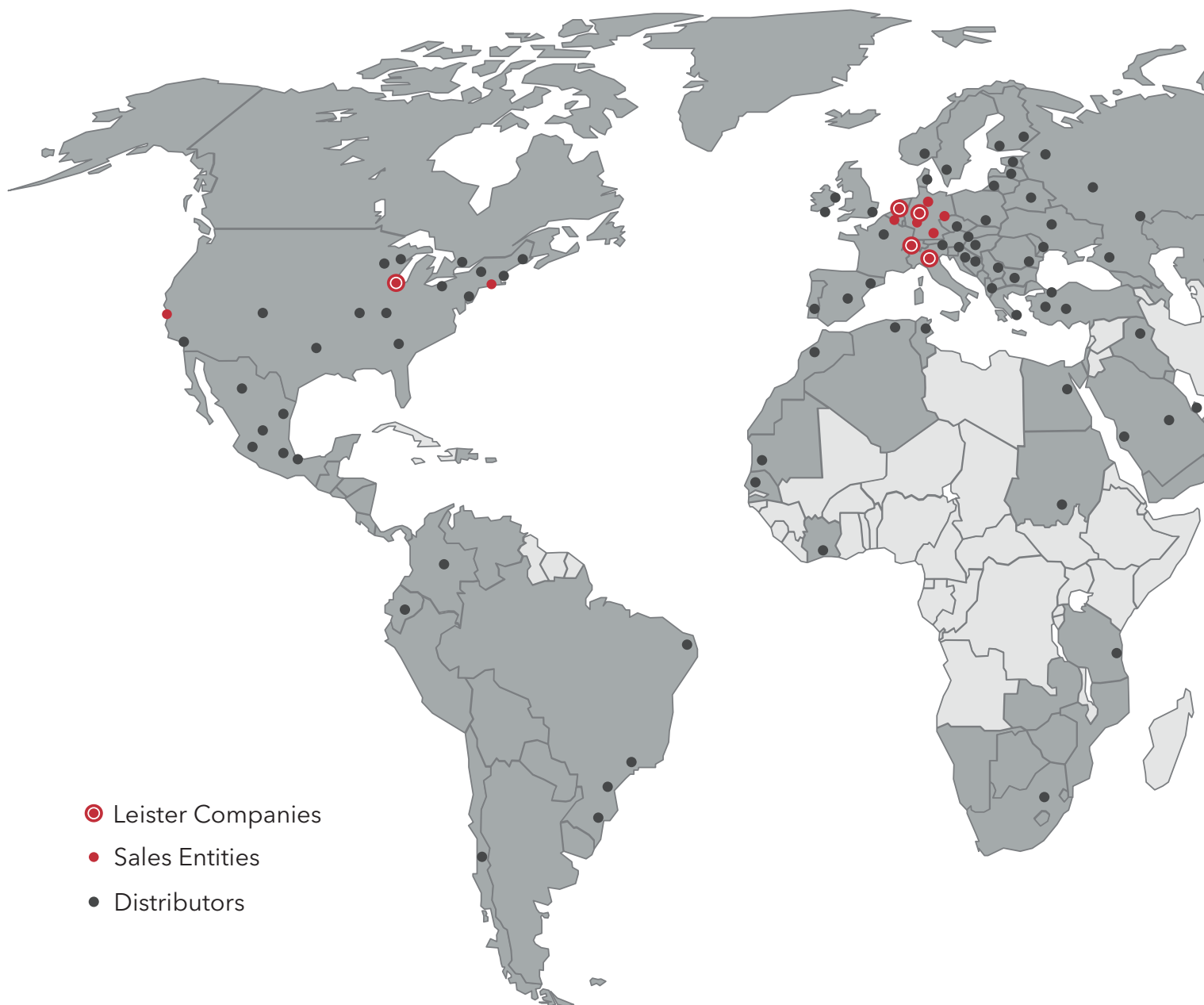
Prodotti per la saldatura plastica

L'offerta di prodotti Leister per la saldatura materie plastiche comprende utensili manuali ad aria calda, estrusori e saldatrici, insieme a una gamma completa di accessori per gli installatori e l'industria. Grazie alla nostra esperienza di oltre 70 anni, offriamo prodotti e servizi che stabiliscono gli standard nei rispettivi campi di competenza.

Sistemi industriali di riscaldamento e laser

Leister offre tre tecnologie per il settore industriale: Aria calda, infrarossi e laser. Ciò significa che copriamo la maggior parte delle applicazioni di calore di processo industriale e di saldatura della plastica. Nella nostra vasta offerta di prodotti troverai sicuramente la soluzione giusta per ogni tua esigenza.





Presenza globale e vicinanza al cliente

La nostra rete mondiale con 130 punti vendita e assistenza per i prodotti Leister, garantisce la presenza in tutti i continenti.

Per decenni, abbiamo goduto di stretti rapporti con i clienti attraverso la nostra presenza globale con otto aziende nazionali e la nostra stretta rete di punti vendita e assistenza locali. Inoltre, i prodotti Leister sono presenti anche nei nostri negozi online.



Headquarters

Leister AG

Galileo-Strasse 10
6056 Kaegiswil
Switzerland

+41 41 662 74 74
leister@leister.com
leister-group.com

Development & Manufacturing of the Brand Leister

Leister Technologies AG

Riedstrasse 10
6060 Sarnen
Switzerland

+41 41 662 74 74
leister@leister.com
leister.com

Development & Manufacturing of the Brand Axetris

Axetris AG

Schwarzenbergstrasse 10
6056 Kaegiswil
Switzerland

+41 41 662 76 76
axetris@axetris.com
axetris.com

We are local. Worldwide.

I nostri partner di vendita e assistenza partecipano regolarmente ai corsi di formazione su applicazioni, prodotti e riparazioni e sono certificati di conseguenza. In questo modo, garantiamo ai clienti in tutto il mondo un servizio competente e conforme con i nostri standard elevati.

I nostri centri logistici, così come i nostri magazzini di attrezzature e ricambi in tutti i Paesi in cui siamo rappresentati, garantiscono consegne puntuali in tutto il mondo.

Servizi

Vuoi sapere quali prodotti Leister soddisfano al meglio le tue esigenze? Hai un problema specifico quando lavori con un prodotto Leister? Hai bisogno di informazioni su materiali di consumo e sui pezzi di ricambio?

I servizi Leister in sintesi

Leister offre i seguenti servizi:

- Consigli sui prodotti
- Consigli sulle applicazioni
- Formazione
- Riparazione
- Consigli su accessori, materiali di consumo e pezzi di ricambio

Punti vendita e assistenza

Scansiona il codice QR con la fotocamera del tuo smartphone o tablet per accedere alla rete mondiale di punti vendita e assistenza Leister.



Leister Academy

Leister Academy promuove le conoscenze e la competenza professionale dei nostri clienti, partner di vendita e dipendenti. Offre molte sessioni di formazione per diversi gruppi ed esigenze target.

Attraverso la Leister Academy, gli esperti mettono a disposizione le loro conoscenze specialistiche in diverse lingue, sia tramite i media digitali sia tramite i corsi di formazione in presenza. La Leister Academy offre:

- Formazione tecnica per vari segmenti di mercato
- Corsi di formazione online e webinar (e-learning)
- Programmi di formazione e sviluppo
- Programmi di formazione in presenza e a distanza su vari argomenti
- Programmi di formazione per gli stessi formatori (Train the Trainer)



Innovazione e tecnologia

Leister è leader nei suoi segmenti di mercato. Le nostre tecnologie di base - aria calda, estrusione, laser e infrarossi - sono fondamentali per il successo a lungo termine dei nostri clienti.

Gli esperti del nostro reparto di ricerca e sviluppo lavorano a stretto contatto con il team di gestione dei prodotti per sviluppare continuamente il nostro portafoglio di prodotti. Ciò consente loro di concentrarsi sulle esigenze dei clienti, sulle condizioni di mercato, sulle nuove possibilità di applicazione e sui requisiti dei materiali.

Ricerca e sviluppo

Decenni di esperienza nella saldatura delle materie plastiche e nell'utilizzo del calore nei processi industriali ci rendono un partner qualificato. Sviluppiamo nuovi prodotti e ottimizziamo quelli esistenti con grande passione e in un rapporto di scambio con i nostri clienti del settore industriale, edile e commerciale. I nostri clienti beneficiano infatti della massima qualità, affidabilità, innovazione ed efficienza.

L'innovazione ci guida

Il 15% dei nostri dipendenti lavora nel reparto di ricerca e sviluppo. I nostri specialisti nei settori dalla gestione del prodotto, dell'ingegneria di processo, dell'ingegneria meccanica, dell'elettrotecnica e della progettazione dei prodotti sviluppano strumenti e soluzioni per il futuro. Le tecnologie all'avanguardia vengono stabilite nella fase iniziale e prese in considerazione nello sviluppo dei prodotti, grazie alla nostra attenzione alle esigenze dei clienti.

I prodotti certificati soddisfano gli standard globali

I nostri prodotti sono progettati e sviluppati secondo norme e standard nazionali e internazionali. Vengono infatti presi in considerazione standard di prodotto come ISO, IEC, EN o UL, così come le norme e le linee guida relative all'applicazione da svolgere.

Inoltre, terze parti accreditate e indipendenti controllano la conformità dei nostri prodotti agli standard. Se i prodotti soddisfano i criteri richiesti, sono certificati e acquisiscono il marchio UL Listing e/o il marchio CE, nonché varie certificazioni locali. Questi certificati sono emessi a condizione che il produttore del prodotto consenta controlli regolari. Nell'ambito delle verifiche senza preavviso, gli ispettori assicurano che la produzione sia conforme al campione di prova.



**GPS supported
myLeister app**

Leister-Quality-System (LQS)

LQS e l'app myLeister ti garantiscono vantaggi di mercato. Grazie a LQS, tu e i tuoi clienti riceverete prove documentate della qualità della saldatura.

Con la funzione LQS e l'app myLeister, puoi registrare i parametri di saldatura, la temperatura, la velocità, il volume d'aria, l'uscita e la forza di saldatura durante la saldatura stessa. Ciò rende disponibili le funzioni per la valutazione dei dati di saldatura.

Nella funzione di esportazione dell'app myLeister, è sufficiente salvare i dati registrati nei report PDF e inviarli via e-mail. I report contengono rappresentazioni chiare dei parametri in forma di grafici e tabelle. L'archiviazione successiva è garantita in modo sicuro tramite il cloud myLeister.

Vantaggi per te e per i tuoi clienti

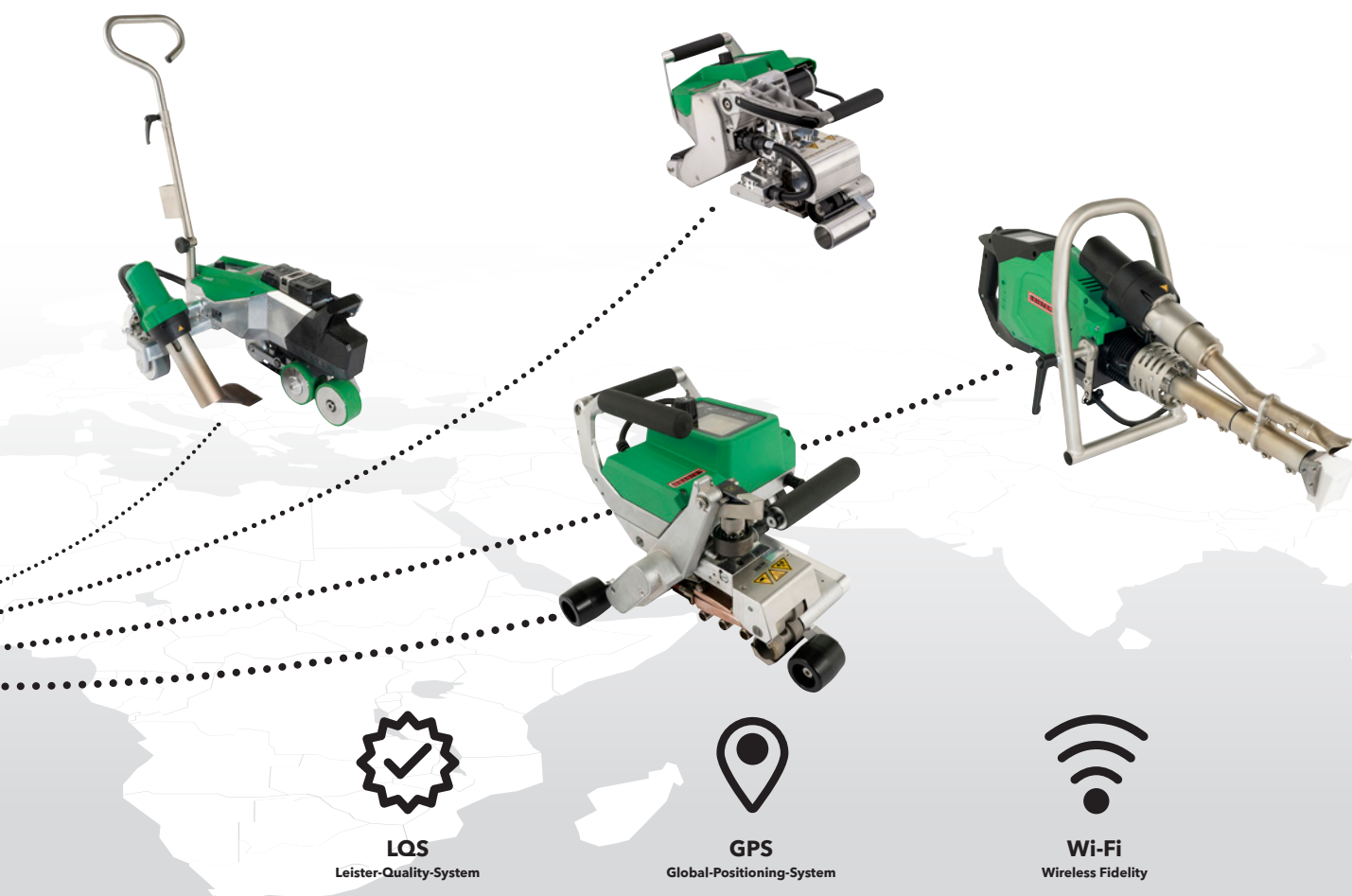
LQS fornirà a te e ai tuoi clienti la prova della qualità della saldatura, comprese le coordinate GPS. Ciò crea fiducia nel tuo lavoro e offre un vantaggio imbattibile rispetto ai concorrenti.

Controlla la qualità della saldatura grazie a LQS e GPS direttamente in cantiere

Con la funzione GPS, puoi associare la documentazione del cordone di saldatura esattamente alla posizione in cui è stata eseguita la saldatura. In questo modo è possibile testare la qualità della saldatura direttamente in cantiere grazie all'identificazione rapida e affidabile di eventuali difetti nel cordone di saldatura nei report LQS. Le coordinate GPS aiutano a trovare l'area interessata con rapidità, consentendoti di apportare le eventuali correzioni necessarie.

App myLeister

Puoi scaricare l'app myLeister gratuitamente dal tuo app store (iOS) o dal Google Play Store (Android). Perché non registrarti oggi stesso e approfittare dei numerosi vantaggi offerti dall'app?



LQS

Leister-Quality-System



GPS

Global-Positioning-System



Wi-Fi

Wireless Fidelity

Pistole ad aria calda





TRIAC AT



Il saldatore manuale ad aria calda TRIAC AT è progettato per saldare e formare la plastica. La temperatura e la quantità dell'aria possono essere impostate separatamente tramite l'unità di controllo e-Drive.

TRIAC ST



TRIAC ST è una pistola ad aria calda robusta e versatile per la saldatura, termoretrazione e lo stampaggio di materiali termoplastici.

Dati tecnici

Tensione	100 V; 120 V; 220 V; 230 V	
Frequenza	50/60 Hz; 60 Hz	
Prestazioni	1500-1600 W	
Temperatura	40-620 °C	104.0-1148.0 °F
Regolazione della temperatura continua	Sì	
Flusso d'aria (20°C)	120-240 l/min	4.23-8.47 cfm
Regolazione continua del volume d'aria	Sì	
Pressione statica	3000 Pa	0.43 psi
Eco-Mode	Sì	
Display	Sì	
e-Drive	Sì	
Applicazione all'aperto	Sì	
Attacco ugello ø	31.5 mm / 1.25 in; M14	
Lunghezza	335.0 mm	13.18 in
Diametro del dispositivo	90 mm	3.54 in
Diametro della maniglia	56 mm	2.2 in
Peso	1.02 kg	2.24 lb
Lunghezza del cavo di alimentazione	3.0 m	9.84 ft
Livello di emissione di rumore	67 dB (A)	
Approvazioni	CE; KC; S+; UL	
Classe di protezione	II	
Paese d'origine	CH	

Articoli

TRIAC AT, 230V/1600W, spina UE	141.314
TRIAC AT, 120V/1600W, spina US	141.316
TRIAC AT, 100V/1500W, spina JP	141.317
TRIAC AT, 120V/1600W, CEE 3/16	141.319
TRIAC AT, 230V/1600W, spina UK	141.320
TRIAC AT, 230V/1600W, spina AU	141.321
TRIAC AT, 230V/1600W, spina CH	141.322
TRIAC AT, 230V/1600W, spina CN	141.323
TRIAC AT, 230V/1600W, M14, spina UE	142.737
TRIAC AT, 220V/1600W, spina CN	148.005



Configura il prodotto

Dati tecnici

Tensione	100 V; 120 V; 220 V; 230 V	
Frequenza	50/60 Hz; 60 Hz	
Prestazioni	1500-1600 W	
Temperatura	40-700 °C	104.0-1292.0 °F
Regolazione della temperatura continua	Sì	
Flusso d'aria (20°C)	240 l/min	8.47 cfm
Regolazione continua del volume d'aria	No	
Pressione statica	3000 Pa	0.43 psi
Eco-Mode	No	
Display	No	
e-Drive	No	
Applicazione all'aperto	Sì	
Attacco ugello ø	31.5 mm / 1.25 in; M14	
Lunghezza	338.0 mm	13.3 in
Diametro del dispositivo	90 mm	3.54 in
Diametro della maniglia	56 mm	2.2 in
Peso	0.99 kg	2.18 lb
Lunghezza del cavo di alimentazione	3.0 m	9.84 ft
Livello di emissione di rumore	67 dB (A)	
Approvazioni	CE; KC; S+; UL	
Classe di protezione	II	
Paese d'origine	CH	

Articoli

TRIAC ST, 230V/1600W, spina UE	141.227
TRIAC ST, 120V/1600W, spina US	141.228
TRIAC ST, 100V/1500W, spina JP	141.230
TRIAC ST, 120V/1600W, CEE 3/16	141.308
TRIAC ST, 230V/1600W, spina UK	141.309
TRIAC ST, 230V/1600W, spina AU	141.310
TRIAC ST, 230V/1600W, spina CH	141.311
TRIAC ST, 230V/1600W, spina CN	141.312
TRIAC ST, 230V/1600W, M14, spina UE	144.013
TRIAC ST, 220V/1600W, spina KR	153.891



Configura il prodotto

ELECTRON ST



Con una potenza di 3400 Watt, l'ELECTRON ST è una pistola ad aria calda particolarmente potente. Adatta per la saldatura professionale di bitume modificato e per la lavorazione di materiali termoplastici.

GHIBLI AW



La pistola termica GIBLI AW, robusta ed ergonomica, è progettata per la termoretrazione dei cavi, il riscaldamento e la formatura di parti in plastica nell'industria automobilistica e per la saldatura a sovrapposizione di teloni di autocarri.

Dati tecnici

Tensione	120 V; 200 V; 220 V; 230 V	
Frequenza	50/60 Hz; 60 Hz	
Prestazioni	2300-3400 W	
Temperatura	40-650 °C	104.0-1202.0 °F
Regolazione della temperatura continua	Sì	
Flusso d'aria (20°C)	360 l/min	12.71 cfm
Regolazione continua del volume d'aria	No	
Pressione statica	3400 Pa	0.49 psi
Eco-Mode	No	
Display	No	
e-Drive	No	
Applicazione all'aperto	Sì	
Attacco ugello ø	50 mm / 2 in	
Lunghezza	338.0 mm	13.3 in
Diametro del dispositivo	90 mm	3.54 in
Diametro della maniglia	56 mm	2.2 in
Peso	1.18 kg	2.6 lb
Lunghezza del cavo di alimentazione	3.0 m	9.84 ft
Livello di emissione di rumore	67 dB (A)	
Approvazioni	CE; KC; S+	
Classe di protezione	II	
Paese d'origine	CH	

Articoli

ELECTRON ST, 120V/2400W, spina US	145.562
ELECTRON ST, 120V/2400W, CEE 3/32	145.563
ELECTRON ST, 200V/3000W, spina JP	145.564
ELECTRON ST, 230V/3400W, spina AU	145.565
ELECTRON ST, 230V/3400W, spina CN	145.566
ELECTRON ST, 230V/3400W, spina UE	145.567
ELECTRON ST, 230V/3400W, CEE 3/16	145.568
ELECTRON ST, 230V/3400W, senza spina	145.574
ELECTRON ST, 230V/2300W, spina UE	149.673
ELECTRON ST, 220V/3400W, spina KR	154.839



Configura il prodotto

Dati tecnici

Tensione	100 V; 120 V; 230 V	
Frequenza	50/60 Hz	
Prestazioni	1500-2300 W	
Temperatura	65-620 °C	149.0-1148.0 °F
Regolazione della temperatura continua	Sì	
Flusso d'aria (20°C)	140-250 l/min	4.94-8.82 cfm
Regolazione continua del volume d'aria	No	
Pressione statica	3200 Pa	0.46 psi
Eco-Mode	No	
Display	Sì	
e-Drive	Sì	
Applicazione all'aperto	Sì	
Attacco ugello ø	36.5 mm / 1.45 in	
Lunghezza	280.0 mm	11.02 in
Larghezza	90.0 mm	3.54 in
Diametro della maniglia	45 mm	1.77 in
Peso	1.18 kg	2.6 lb
Lunghezza del cavo di alimentazione	3.0 m	9.84 ft
Livello di emissione di rumore	67 dB (A)	
Approvazioni	CE; S+	
Classe di protezione	II	
Paese d'origine	CH	

Articoli

GIBLI AW, 230V/2300W, spina UE	148.061
GIBLI AW, 120V/1800W, spina US	148.078
GIBLI AW, 100V/1500W, spina JP	148.079
GIBLI AW, 230V/2300W, spina UK	150.168
GIBLI AW, 230V/2300W, spina CH	150.169
GIBLI AW, 120V/1800W, CEE 3/16	150.170



Configura il prodotto

SOLANO AT



SOLANO AT è la prima pistola termica digitale con cui è possibile programmare la lettura del calore, con qualsiasi ugello, utilizzando l'app myLeister per iOS, Android e Windows. La modalità Eco-Mode permette di risparmiare energia.

Dati tecnici

Tensione	100 V; 120 V; 220 V; 230 V	
Frequenza	50/60 Hz; 60 Hz	
Prestazioni	1500-2300 W	
Temperatura	50-650 °C	122.0-1202.0 °F
Regolazione della temperatura continua	Si	
Flusso d'aria (20°C)	210-350 l/min	7.41-12.36 cfm
Regolazione continua del volume d'aria	Si	
Pressione statica	2300 Pa	0.33 psi
Eco-Mode	Si	
Display	Si	
e-Drive	No	
Applicazione all'aperto	No	
Attacco ugello ø	36.5 mm / 1.45 in	
Lunghezza	270.0 mm	10.62 in
Larghezza	75.0 mm	2.95 in
Diametro della maniglia	45 mm	1.77 in
Peso	0.75 kg	1.65 lb
Lunghezza del cavo di alimentazione	3.0 m	9.84 ft
Livello di emissione di rumore	< 65 dB(A)	
Approvazioni	CE; KC; S+; UL	
Classe di protezione	II	
Paese d'origine	CH	

Articoli

SOLANO AT, 230V/2300W, spina UE	162.263
SOLANO AT, 230V/2300W, spina CH	162.265
SOLANO AT, 230V/2300W, spina UK	162.267
SOLANO AT, 230V/2300W, spina AU	162.269
SOLANO AT, 220V/2100W, spina KR	162.271
SOLANO AT, 120V/1800W, spina US	162.273
SOLANO AT, 100V/1500W, spina JP	162.275
SOLANO AT, 230V/2300W, spina CN	162.277



Configura il
prodotto



GHIBLI



Il GHIBLI è una pistola termica universale adatta a numerose applicazioni industriali. Per esempio, il restringimento dei cavi nell'industria elettronica e per la lavorazione della plastica in ortopedia.

HOT JET S



HOT JET S è una pistola termica particolarmente compatta e maneggevole. Dotato di un'impugnatura ergonomica e di una temperatura regolabile in continuo, HOT JET S è ideale per lavori di saldatura in spazi ristretti.

Dati tecnici

Tensione	100 V; 120 V; 230 V	
Frequenza	50/60 Hz	
Prestazioni	1500-2000 W	
Temperatura	20-600 °C	68.0-1112.0 °F
Regolazione della temperatura continua	Sì	
Flusso d'aria (20°C)	300-350 l/min	10.59-12.36 cfm
Regolazione continua del volume d'aria	No	
Pressione statica	1500-2100 Pa	0.21-0.3 psi
Eco-Mode	No	
Display	No	
e-Drive	No	
Applicazione all'aperto	Sì	
Attacco ugello ø	36.5 mm / 1.45 in	
Lunghezza	195.0 mm	7.67 in
Larghezza	85.0 mm	3.34 in
Diametro della maniglia	57 mm	2.24 in
Peso	1.2 kg	2.64 lb
Lunghezza del cavo di alimentazione	3.0 m	9.84 ft
Livello di emissione di rumore	70 dB (A)	
Approvazioni	CE; UL	
Classe di protezione	II	
Paese d'origine	CH	

Articoli

GHIBLI, 230V/2000W, spina UE	101.881
GHIBLI, 230V/2000W, spina CH	101.882
GHIBLI, 230V/2000W, spina AU	101.883
GHIBLI, 120V/1500W, CEE 3/16	101.889
GHIBLI, 120V/1500W, spina US	101.891
GHIBLI, 100V/1500W, spina JP	101.892



Configura il prodotto

Dati tecnici

Tensione	100 V; 120 V; 220 V; 230 V	
Frequenza	50/60 Hz; 60 Hz	
Prestazioni	460 W	
Temperatura	20-600 °C	68.0-1112.0 °F
Regolazione della temperatura continua	Sì	
Flusso d'aria (20°C)	20-80 l/min	0.7-2.82 cfm
Regolazione continua del volume d'aria	Sì	
Pressione statica	1600 Pa	0.23 psi
Eco-Mode	No	
Display	No	
e-Drive	No	
Applicazione all'aperto	Sì	
Attacco ugello ø	21.3 mm / 0.85 in	
Lunghezza	235.0 mm	9.25 in
Diametro del dispositivo	70 mm	2.75 in
Diametro della maniglia	40 mm	1.57 in
Peso	0.36 kg	0.79 lb
Lunghezza del cavo di alimentazione	3.0 m	9.84 ft
Livello di emissione di rumore	56 dB (A)	
Approvazioni	CE; KC; S+; UL	
Classe di protezione	II	
Paese d'origine	CH	

Articoli

HOT-JET S, 230V/460W, spina UE	100.648
HOT-JET S, 230V/460W, spina CH	100.688
HOT-JET S, 230V/460W, spina AU	100.854
HOT-JET S, 120V/460W, spina US	100.859
HOT-JET S, 120V/460W, senza spina	100.862
HOT-JET S, 100V/460W, spina JP	100.863
HOT-JET S, 230V/460W, spina CN	138.414
HOT-JET S, 220V/460W, spina KR	140.030



Configura il prodotto

HOTWIND PREMIUM



Il resistente riscaldatore HOTWIND PREMIUM è adatto per una serie di applicazioni industriali ad aria calda. Sono disponibili anche vari accessori, come ugelli tubolari, ugelli per la saldatura a sovrapposizione, ugelli angolati e filtri in acciaio inossidabile.

HOTWIND SYSTEM



Grazie al suo motore brushless, HOTWIND SYSTEM è durevole e richiede pochissima manutenzione. Grazie all'interfaccia con contatto di allarme, la potenza di riscaldamento e il volume d'aria possono essere controllati a distanza tramite PLC.

Dati tecnici

Tensione	120 V; 220 V; 230 V; 400 V	
Frequenza	50/60 Hz; 60 Hz	
Prestazioni	2300-5400 W	
Temperatura max. di uscita dell'aria	650-800 °C	1202-1472 °F
Flusso d'aria (20°C)	200-900 l/min	7.06-31.78 cfm
Pressione statica	800-1000 Pa	0.11-0.14 psi
Max. temperatura ambiente	60 °C	140 °F
Protezione contro il surriscaldamento	Sì	
Display	No	
Attacco ugello ø	62 mm / 2.45 in	
Lunghezza	332.0-357.0 mm	13.07-14.05 in
Larghezza	106.0 mm	4.17 in
Altezza	179.0 mm	7.04 in
Peso	2.2-2.4 kg	4.85-5.29 lb
Lunghezza del cavo di alimentazione	3.0 m	9.84 ft
Livello di emissione di rumore	< 70 dB(A)	
Approvazioni	CE; EAC; KC; S+; UKCA; cURus	
Classe di protezione	II	
Paese d'origine	CH	

Dati tecnici

Tensione	120 V; 220 V; 230 V; 400 V	
Frequenza	50/60 Hz; 60 Hz	
Prestazioni	2300-5400 W	
Temperatura max. di uscita dell'aria	650 °C	1202 °F
Controllo della temperatura dell'aria	Circuito chiuso	
Flusso d'aria (20°C)	200-900 l/min	7.06-31.78 cfm
Pressione statica	800-1000 Pa	0.11-0.14 psi
Max. temperatura ambiente	60 °C	140 °F
Protezione contro il surriscaldamento	Sì	
Display	Sì	
Interfacce	0-10V; 4-20mA	
Attacco ugello ø	62 mm / 2.45 in	
Lunghezza	332.0 mm	13.07 in
Larghezza	106.0 mm	4.17 in
Altezza	179.0 mm	7.04 in
Peso	2.2-2.4 kg	4.85-5.29 lb
Lunghezza del cavo di alimentazione	3.0 m	9.84 ft
Livello di emissione di rumore	< 70 dB(A)	
Approvazioni	CE; EAC; KC; S+; UKCA; cURus	
Classe di protezione	II	
Paese d'origine	CH	

Articoli

HOTWIND PREMIUM, 120V/2300W, senza spina	140.095
HOTWIND PREMIUM, 230V/3680W, senza spina	140.098
HOTWIND PREMIUM, 230V/3100W, spina UE	142.608
HOTWIND PREMIUM, 230V/3680W, spina UE	142.609
HOTWIND PREMIUM, 230V/2300W, spina UE	142.612
HOTWIND PREMIUM, 230V/2300W, senza spina	142.643
HOTWIND PREMIUM, 400V/5400W, senza spina	142.644
HOTWIND PREMIUM, 220V/3350W, spina KR	143.299

Articoli

HOTWIND SYSTEM, 230V/2300W, senza spina	140.096
HOTWIND SYSTEM, 120V/2300W, senza spina	142.636
HOTWIND SYSTEM, 230V/3700W, senza spina	142.640
HOTWIND SYSTEM, 400V/5400W, senza spina	142.641
HOTWIND SYSTEM, 230V/3700W, spina UE	142.645
HOTWIND SYSTEM, 230V/2300W, spina UE	142.646
HOTWIND SYSTEM, 220V/3350W, 60Hz, spina KR	143.804



Configura il prodotto



Configura il prodotto

FORTE S3



L'apparecchio manuale più potente di Leister, il FORTE S3, facilita la termoretrazione di pellicole senza uso di fiamma e in modo sicuro e la termoretrazione a cappuccio per merci imballate su pallet.

Dati tecnici

Tensione	230 V; 400 V	
Frequenza	50/60 Hz	
Prestazioni	10000 W	
Temperatura	650 °C	1202.0 °F
Regolazione della temperatura continua	No	
Flusso d'aria (20°C)	1000 l/min	35.31 cfm
Regolazione continua del volume d'aria	No	
Pressione statica	1200 Pa	0.17 psi
Eco-Mode	No	
Display	No	
e-Drive	No	
Applicazione all'aperto	Sì	
Attacco ugello ø	92 mm / 3.6 in	
Lunghezza	390.0 mm	15.35 in
Diametro del dispositivo	132 mm	5.19 in
Diametro della maniglia	84 mm	3.3 in
Peso	3.4 kg	7.49 lb
Lunghezza del cavo di alimentazione	10.0 m	32.8 ft
Livello di emissione di rumore	74 dB (A)	
Approvazioni	CE; S+	
Classe di protezione	II	
Paese d'origine	CH	

Articoli

FORTE S3, 3 x 400V/10kW, CEE 5/16	102.027
FORTE S3, 3 x 230V/10kW, CEE 5/32	102.030



Configura il prodotto

DIODE S



Grazie al collegamento del tubo flessibile dell'aria per una soffiante esterna di Leister come MINOR, ROBUST o AIRSTREAM, il dispositivo di saldatura DIODE S è particolarmente facile e comodo da usare. Ideale per l'uso in installazioni mobili.

DIODE S con MINOR



L'apparecchio manuale ad aria calda DIODE S con la soffiante MINOR è una combinazione pratica utilizzata per saldare materiale plastico in una varietà di applicazioni. Una volta collegati tra loro, le unità sono pronte all'uso.

Dati tecnici

Tensione	100 V; 120 V; 200 V; 230 V	
Frequenza	50/60 Hz	
Prestazioni	1400-2000 W	
Temperatura	20-600 °C	68.0-1112.0 °F
Regolazione della temperatura continua	Sì	
Display	No	
Applicazione all'aperto	Sì	
Attacco ugello ø	31.5 mm / 1.25 in; M14	
Lunghezza	265.0 mm	10.43 in
Diametro del dispositivo	57 mm	2.24 in
Diametro della maniglia	40 mm	1.57 in
Peso	0.46 kg	1.01 lb
Lunghezza del cavo di alimentazione	3.0 m	9.84 ft
Approvazioni	CE; Certificazione CB; UKCA	
Classe di protezione	II	
Paese d'origine	CH	

Dati tecnici

Tensione	100 V; 120 V; 230 V	
Frequenza	50/60 Hz	
Prestazioni	1500-1700 W	
Temperatura	20-600 °C	68.0-1112.0 °F
Regolazione della temperatura continua	Sì	
Regolazione continua del volume d'aria	No	
Pressione statica	5000 Pa	0.72 psi
Eco-Mode	No	
Display	No	
e-Drive	No	
Applicazione all'aperto	Sì	
Attacco ugello ø	31.5 mm / 1.25 in; M14	
Lunghezza	256.0 mm	10.07 in
Diametro del dispositivo	57 mm	2.24 in
Diametro della maniglia	40 mm	1.57 in
Lunghezza del cavo di alimentazione	3.0 m	9.84 ft
Lunghezza del tubo dell'aria	1.5-3.0 m	4.92-9.84 ft
Livello di emissione di rumore	67 dB (A)	
Approvazioni	CE; Certificazione CB; UKCA	
Classe di protezione	II	
Paese d'origine	CH	

Articoli

DIODE S, 230V/2000W, spina UE	101.279
DIODE S, 230V/2000W, M14, spina UE	101.280
DIODE S, 230V/1600W, spina UE	101.281
DIODE S, 230V/1600W, M14, spina UE	101.282
DIODE S, 230V/1600W, spina CH	101.283
DIODE S, 230V/1600W, spina AU	101.285
DIODE S, 200V/1400W, senza spina	101.289
DIODE S, 120V/1600W, spina US	101.291
DIODE S, 230V/2000W, M14, spina US	101.292
DIODE S, 120V/1600W, CEE 3/16	101.293
DIODE S, 230V/2000W, M14, CEE 3/16	101.294
DIODE S, 100V/1400W, spina JP	101.297
DIODE S, 230V/1600W, spina CN	135.971



Configura il prodotto

Articoli

DIODE S/MINOR, 230V/1700W, 3m, spina UE	101.440
DIODE S/MINOR, 230V/1700W, 1.5m, spina UE	101.441
DIODE S/MINOR, 120V/1700W, spina US	101.447
DIODE S/MINOR, 100V/1500W, spina JP	101.449
DIODE S/MINOR, 230V/1700W, 3m, M14, spina UE	108.869
DIODE S/MINOR, 230V/1700W, 1.5m, M14, spina UE	108.870
DIODE S/MINOR, 230V/1700W, spina CN	136.241



Configura il prodotto

LABOR S



Il piccolo e maneggevole utensile ad aria calda LABOR S è adatto a lavori particolarmente impegnativi, come la saldatura, la termoretrazione, la saldatura di plastica in spazi ristretti, il restauro di opere d'arte e di oggetti d'antiquariato.

LABOR S con MINOR



L'utensile ad aria calda LABOR S è la combinazione ideale e pratica per lavori di saldatura su superfici particolarmente piccole, grazie anche alla soffiante MINOR.

Dati tecnici

Tensione	120 V; 230 V	
Frequenza	50/60 Hz	
Prestazioni	600-800 W	
Temperatura	20-600 °C	68.0-1112.0 °F
Regolazione della temperatura continua	Sì	
Display	No	
Applicazione all'aperto	Sì	
Attacco ugello ø	21.3 mm / 0.85 in	
Lunghezza	180.0 mm	7.08 in
Diametro del dispositivo	40 mm	1.57 in
Diametro della maniglia	32 mm	1.25 in
Peso	0.18 kg	0.39 lb
Lunghezza del cavo di alimentazione	3.0 m	9.84 ft
Approvazioni	CE; UKCA	
Classe di protezione	II	
Paese d'origine	CH	

Articoli

LABOR S, 230V/800W, centralina, spina UE	101.716
LABOR S, 120V/600W, centralina, spina US	101.721
LABOR S, 230V/800W, centralina, tubo SI, spina EU	101.727
LABOR S, 230V/800W, cavo piatto, senza spina	101.735
LABOR S, 120V/600W, cavo piatto, senza spina	101.736
LABOR S, 230V/800W, cavo piatto, senza spina	112.048
LABOR S, 230V/800W, spina UK	112.233



Configura il prodotto

Dati tecnici

Tensione	120 V; 230 V	
Frequenza	50/60 Hz	
Prestazioni	700-900 W	
Temperatura	20-600 °C	68.0-1112.0 °F
Regolazione della temperatura continua	Sì	
Regolazione continua del volume d'aria	No	
Pressione statica	5000 Pa	0.72 psi
Eco-Mode	No	
Display	No	
e-Drive	No	
Applicazione all'aperto	Sì	
Attacco ugello ø	21.3 mm / 0.85 in	
Lunghezza	180.0 mm	7.08 in
Diametro del dispositivo	40 mm	1.57 in
Diametro della maniglia	32 mm	1.25 in
Lunghezza del cavo di alimentazione	3.0 m	9.84 ft
Lunghezza del tubo dell'aria	1.5-3.0 m	4.92-9.84 ft
Livello di emissione di rumore	67 dB (A)	
Approvazioni	CE; UKCA	
Classe di protezione	II	
Paese d'origine	CH	

Articoli

LABOR S/MINOR, 230V/900W, 3m, spina UE	101.748
LABOR S/MINOR, 230V/900W, 3m, spina CH	101.749
LABOR S/MINOR, 230V/900W, spina UE	101.754
LABOR S/MINOR, 120V/700W, spina UE	101.755



Configura il prodotto

PENWELD A



La saldatrice ad aria PENWELD A è adatta per saldare con precisione le materie plastiche nella costruzione di manufatti e serbatoi. La luce di lavoro integrata nell'impugnatura consente di tenere sotto controllo la zona di saldatura anche nei tratti bui.

PENWELD S



La saldatrice ad aria PENWELD S, maneggevole e robusta, ha un design volutamente semplice per consentire un utilizzo intuitivo e sopportare carichi pesanti. Le diverse varianti di dispositivi coprono le esigenze individuali.

Dati tecnici

Tensione	120 V; 230 V	
Frequenza	50/60 Hz	
Prestazioni	1000-1550 W	
Temperatura	60-600 °C	140.0-1112.0 °F
Regolazione della temperatura continua	Sì	
Display	Sì	
Applicazione all'aperto	Sì	
Attacco ugello ø	31.5 mm / 1.25 in; M14	
Lunghezza	254.0-282.0 mm	10.0-11.1 in
Diametro del dispositivo	54 mm	2.12 in
Diametro della maniglia	37 mm	1.45 in
Peso	0.43-0.48 kg	0.94-1.05 lb
Lunghezza del cavo di alimentazione	0.5 m	1.64 ft
Approvazioni	CE; Certificazione CB; UKCA	
Classe di protezione	II	
Paese d'origine	CH	

Dati tecnici

Tensione	120 V; 230 V	
Frequenza	50/60 Hz	
Prestazioni	1000-1550 W	
Temperatura	60-600 °C	140.0-1112.0 °F
Regolazione della temperatura continua	Sì	
Display	No	
Applicazione all'aperto	Sì	
Attacco ugello ø	31.5 mm / 1.25 in; M14	
Lunghezza	254.0-275.0 mm	10.0-10.82 in
Diametro del dispositivo	54 mm	2.12 in
Diametro della maniglia	37 mm	1.45 in
Peso	0.41-0.46 kg	0.9-1.01 lb
Lunghezza del cavo di alimentazione	0.5 m	1.64 ft
Approvazioni	CE; UKCA	
Classe di protezione	II	
Paese d'origine	CH	

Articoli

PENWELD 305-A, 230V/1000W, 3m, M14, spina UE	173.367
PENWELD 305-A, 120V/1000W, 3m, M14, spina US	173.368
PENWELD 305-A, 230V/1000W, 3m, M14, spina CH	173.369
PENWELD 305-A, 230V/1000W, tubo da 8 m, spina UE	173.370
PENWELD 305-A, 230V/1000W, 8m, M14, spina CH	173.371
PENWELD 500-A, 230V/1550W, 3m, spina UE	173.376
PENWELD 500-A, 120V/1550W, 3m, spina US	173.377
PENWELD 505-A, 230V/1550W, 8m, M14, spina UE	175.598
PENWELD 500-A, 230V/1550W, 3m, spina CN	177.344
PENWELD 505-A, 230V/1550W, 8m, M14, spina CN	177.346

Articoli

PENWELD 305-S, 230V/1000W, 3m, M14, spina UE	173.372
PENWELD 305-S, 230V/1000W, 3m, M14, spina CH	173.373
PENWELD 305-S, 120V/1000W, 3m, M14, spina US	173.374
PENWELD 305-S, 230V/1000W, 8m, M14, spina UE	173.375
PENWELD 500-S, 230V/1550W, 3m, spina UE	173.378
PENWELD 500-S, 120V/1550W, 3m, spina US	173.379
PENWELD 500-S, 230V/1550W, 3m, spina CN	177.345



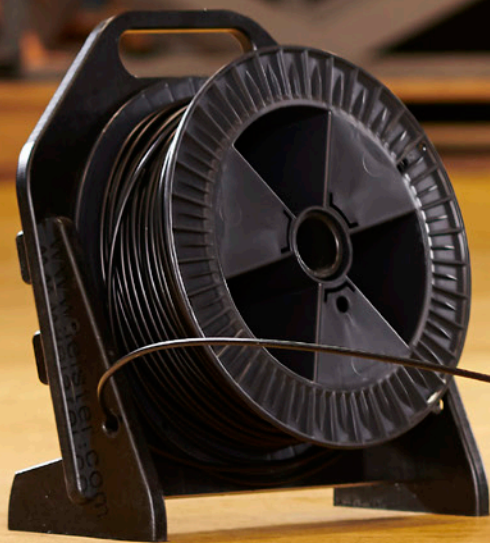
Configura il prodotto



Configura il prodotto



Estrusori





WELDPLAST S1



L'estrusore WELDPLAST S1 è funzionale nelle sue applicazioni. La temperatura dell'aria preriscaldata e della plastica sono regolate separatamente, il che garantisce una procedura di saldatura stabile e risultati di saldatura di alta qualità. L'estrusore WELDPLAST S1 lavora materiali come PP, PE, PVC-U e PVDF.

WELDPLAST S2



L'estrusore WELDPLAST S2 lavora materiali come HDPE e PP ad alte prestazioni. Grazie al suo design, questo estrusore è particolarmente agile quando viene applicato e facilita una saldatura versatile e sicura.

Dati tecnici

Tensione	100 V; 120 V; 220 V; 230 V	
Frequenza	50/60 Hz; 60 Hz	
Prestazioni	1500-1800 W	
Additivo per saldatura	ø 3-4 mm / 0.12-0.16 in	
Uscita materiale ø 3 mm	0.2-0.5 kg/h	0.44-1.1 lb/h
Uscita materiale ø 4 mm	0.3-0.8 kg/h	0.66-1.76 lb/h
Materiali di saldatura	ABS; ECTFE; FPO; HDPE; LDPE; LLDPE; PA; PC; PP; PVC-C; PVC-U; PVDF; TPO	
Guida dell'aria	Esterno	
Riscaldamento a vite	Riscaldatore a bobina	
Controllo della temperatura dell'aria	Circuito chiuso	
LQS	No	
Display	Sì	
Motore soffiatore brushless	Sì	
Motore di azionamento brushless	No	
Luce di lavoro a LED	Sì	
Lunghezza	435.0 mm	17.12 in
Larghezza	91.0 mm	3.58 in
Altezza	264.0 mm	10.39 in
Peso	4.7 kg	10.36 lb
Lunghezza del cavo di alimentazione	3.0-5.0 m	9.84-16.4 ft
Livello di emissione di rumore	76 dB (A)	
Approvazioni	CE; Certificazione CB; KC; UKCA	
Classe di protezione	I	
Paese d'origine	CH	

Articoli

WELDPLAST S1, 100V/1500W, senza spina	148.394
WELDPLAST S1, 120V/1800W, senza spina	148.395
WELDPLAST S1, 230V/1600W, spina UE	148.396
WELDPLAST S1, 230V/1600W, spina UK	156.140
WELDPLAST S1, 220V/1500W, spina KR	169.928
WELDPLAST S1, 230V/1600W, CEE 3/16	177.272

Dati tecnici

Tensione	200 V; 230 V	
Frequenza	50/60 Hz	
Prestazioni	2400-3000 W	
Additivo per saldatura	ø 3-4 mm / 0.12-0.16 in	
Uscita materiale ø 3 mm	0.6-1.3 kg/h	1.32-2.86 lb/h
Uscita materiale ø 4 mm	1.0-2.0 kg/h	2.2-4.4 lb/h
Materiali di saldatura	HDPE; LDPE; LLDPE; PP	
Guida dell'aria	Interno	
Riscaldamento a vite	Riscaldatore a bobina	
Controllo della temperatura dell'aria	Circuito chiuso	
LQS	No	
Display	Sì	
Motore soffiatore brushless	Sì	
Motore di azionamento brushless	No	
Luce di lavoro a LED	No	
Lunghezza	450.0 mm	17.71 in
Larghezza	98.0 mm	3.85 in
Altezza	260.0 mm	10.23 in
Peso	5.8 kg	12.78 lb
Lunghezza del cavo di alimentazione	5.0 m	16.4 ft
Livello di emissione di rumore	78 dB (A)	
Approvazioni	CE; KC; UKCA	
Classe di protezione	I	
Paese d'origine	CH	

Articoli

WELDPLAST S2, 230V/3000W, spina UE	127.215
WELDPLAST S2, 230V/3000W, spina CN	140.707
WELDPLAST S2, 200V/2400W, senza spina	146.341
WELDPLAST S2, 230V/3000W, CEE 3/16	156.131
WELDPLAST S2, 230V/3000W, spina CH	176.839



Configura il prodotto



Configura il prodotto

WELDPLAST S2 PVC



L'estrusore WELDPLAST S2 PVC è durevole e la sua elettronica è completamente sigillata. Di conseguenza, è ideale per saldare in modo sicuro anche le materie plastiche come il PVC e il PVDF.

WELDPLAST S2 TPO



L'estrusore WELDPLAST S2 TPO è progettato specificamente per la lavorazione di elastomeri termoplastici a base di olefine. Grazie alle sue dimensioni lievi, si adatta bene alla saldatura in sovrapposizione nella costruzione di gallerie e nelle opere interrate.

Dati tecnici

Tensione	200 V; 220 V; 230 V	
Frequenza	50/60 Hz; 60 Hz	
Prestazioni	2400-3000 W	
Additivo per saldatura	ø 3-4 mm / 0.12-0.16 in	
Uscita materiale ø 3 mm	0.6-1.3 kg/h	1.32-2.86 lb/h
Uscita materiale ø 4 mm	1.0-2.0 kg/h	2.2-4.4 lb/h
Materiali di saldatura	HDPE; LDPE; LLDPE; PP; PVC-U	
Guida dell'aria	Esterno	
Riscaldamento a vite	Riscaldatore a bobina	
Controllo della temperatura dell'aria	Circuito chiuso	
LQS	No	
Display	Sì	
Motore soffiatore brushless	Sì	
Motore di azionamento brushless	No	
Luce di lavoro a LED	No	
Lunghezza	450.0 mm	17.71 in
Larghezza	98.0 mm	3.85 in
Altezza	260.0 mm	10.23 in
Peso	5.8 kg	12.78 lb
Lunghezza del cavo di alimentazione	3.0-5.0 m	9.84-16.4 ft
Livello di emissione di rumore	78 dB (A)	
Approvazioni	CE; KC; UKCA	
Classe di protezione	I	
Paese d'origine	CH	

Articoli

WELDPLAST S2 PVC, 230V/3000W, spina UE	135.724
WELDPLAST S2 PVC, 230V/3000W, spina CN	140.708
WELDPLAST S2 PVC, 200V/2400W, senza spina	146.342
WELDPLAST S2 PVC, 230V/3000W, CEE 3/16	156.804
WELDPLAST S2 PVC, 230V/3000W, spina KR	169.929



Configura il prodotto

Dati tecnici

Tensione	230 V	
Frequenza	50/60 Hz	
Prestazioni	3000 W	
Additivo per saldatura	ø 3-4 mm / 0.12-0.16 in	
Uscita materiale ø 3 mm	0.6-1.3 kg/h	1.32-2.86 lb/h
Uscita materiale ø 4 mm	1.0-2.0 kg/h	2.2-4.4 lb/h
Materiali di saldatura	FPO; HDPE; LDPE; LLDPE; PP; TPO	
Guida dell'aria	Interno	
Riscaldamento a vite	Riscaldatore a bobina	
Controllo della temperatura dell'aria	Circuito chiuso	
LQS	No	
Display	Sì	
Motore soffiatore brushless	Sì	
Motore di azionamento brushless	No	
Luce di lavoro a LED	No	
Lunghezza	450.0 mm	17.71 in
Larghezza	98.0 mm	3.85 in
Altezza	260.0 mm	10.23 in
Peso	5.8 kg	12.78 lb
Lunghezza del cavo di alimentazione	5.0 m	16.4 ft
Livello di emissione di rumore	78 dB (A)	
Approvazioni	CE; UKCA	
Classe di protezione	I	
Paese d'origine	CH	

Articoli

WELDPLAST S2 TPO, 230V/3000W, spina UE	136.602
--	---------



Configura il prodotto

WELDPLAST S4



Il potente estrusore WELDPLAST S4 è disponibile in due varianti: per la costruzione di serbatoi e manufatti in plastica con un ugello laterale ad aria calda e per le opere interrante con un ugello di preriscaldamento montato sulla parte superiore.

WELDPLAST 600



Il potente estrusore manuale WELDPLAST 600 è il più potente estrusore di Leister. Grazie al suo alto rendimento, è una scelta convincente per la saldatura di grandi serbatoi e contenitori.

Dati tecnici

Tensione	230 V	
Frequenza	50/60 Hz	
Prestazioni	3680 W	
Additivo per saldatura	ø 3-4 mm / 0.12-0.16 in; ø 4-5 mm / 0.16-0.2 in	
Uscita max. di materiale	3.8 kg/h	8.37 lb/h
Materiali di saldatura	HDPE; LDPE; LLDPE; PP	
Guida dell'aria	Esterno	
Riscaldamento a vite	Riscaldatore a bobina	
Controllo della temperatura dell'aria	Circuito chiuso	
LQS	No	
Display	Sì	
Motore soffiatore brushless	Sì	
Motore di azionamento brushless	No	
Luce di lavoro a LED	No	
Lunghezza	560.0 mm	22.04 in
Larghezza	110.0 mm	4.33 in
Altezza	300.0 mm	11.81 in
Peso	8.7 kg	19.18 lb
Lunghezza del cavo di alimentazione	5.0 m	16.4 ft
Livello di emissione di rumore	85 dB (A)	
Approvazioni	CE; Certificazione CB; UKCA	
Classe di protezione	I	
Paese d'origine	CH	

Articoli

WELDPLAST S4, 230V/3680W, PlastFab, ø3/4mm, spina UE	116.948
WELDPLAST S4, 230V/3680W, GEO, ø4/5mm, spina UE	146.812
WELDPLAST S4, 230V/3680W, PlastFab, ø4/5mm, spina UE	146.813
WELDPLAST S4, 230V/3680W, GEO, ø4/5mm, CEE 3/16	156.451



Configura il prodotto

Dati tecnici

Tensione	230 V	
Frequenza	50/60 Hz	
Prestazioni	3680 W	
Additivo per saldatura	ø 4-5 mm / 0.16-0.2 in	
Uscita materiale ø 4 mm	2.6-4.0 kg/h	5.73-8.81 lb/h
Uscita materiale ø5 mm	3.6-6.0 kg/h	7.93-13.22 lb/h
Materiali di saldatura	HDPE; PP	
Guida dell'aria	Esterno	
Riscaldamento a vite	Riscaldatore a bobina	
Controllo della temperatura dell'aria	Circuito chiuso	
LQS	Sì	
Display	Sì	
Motore soffiatore brushless	Sì	
Motore di azionamento brushless	Sì	
Luce di lavoro a LED	Sì	
Lunghezza	809.0 mm	31.85 in
Larghezza	140.0 mm	5.51 in
Altezza	273.0 mm	10.74 in
Peso	12.2 kg	26.89 lb
Lunghezza del cavo di alimentazione	5.0 m	16.4 ft
Livello di emissione di rumore	< 70 dB(A)	
Approvazioni	CE; UKCA	
Classe di protezione	I	
Paese d'origine	CH	

Articoli

WELDPLAST 600, 230V/3680W, CEE 3/16	170.461
-------------------------------------	---------



Configura il prodotto

WELDPLAST 605



Il potente estrusore manuale, WELDPLAST 605, con sistema LQS è adatto alla saldatura di geomembrane in PE, anche in progetti di ingegneria civile su larga scala.

Saldatura di membrane per discariche e miniere



Dati tecnici

Tensione	230 V	
Frequenza	50/60 Hz	
Prestazioni	3680 W	
Additivo per saldatura	Ø 4-5 mm / 0.16-0.2 in	
Uscita materiale Ø 4 mm	3.9-4.8 kg/h	8.59-10.58 lb/h
Uscita materiale Ø 5 mm	4.9-6.0 kg/h	10.8-13.22 lb/h
Materiali di saldatura	HDPE; LDPE; LLDPE	
Guida dell'aria	Esterno	
Riscaldamento a vite	Riscaldatore a bobina	
Controllo della temperatura dell'aria	Circuito chiuso	
LQS	Sì	
Display	Sì	
Motore soffiatore brushless	Sì	
Motore di azionamento brushless	Sì	
Luce di lavoro a LED	Sì	
Lunghezza	809.0 mm	31.85 in
Larghezza	140.0 mm	5.51 in
Altezza	273.0 mm	10.74 in
Peso	12.2 kg	26.89 lb
Lunghezza del cavo di alimentazione	5.0 m	16.4 ft
Livello di emissione di rumore	< 70 dB(A)	
Approvazioni	CE; UKCA	
Classe di protezione	I	
Paese d'origine	CH	

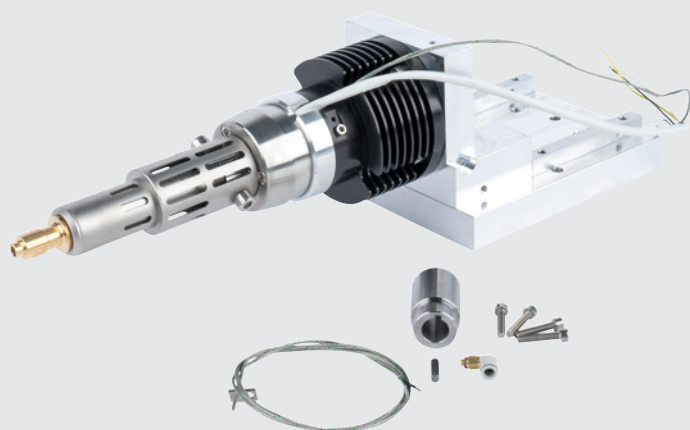
Articoli

WELDPLAST 605, 230V/3680W, CEE 3/16	170.460
WELDPLAST 605, 230V/3680W, senza scarpa, CEE 3/16	174.422



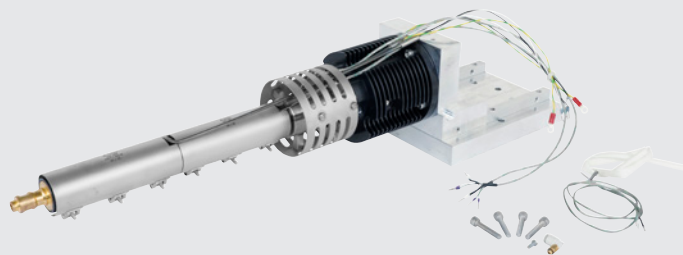
Configura il prodotto

WELDPLAST 200-i



Il modulo estrusore WELDPLAST 200-i è stato progettato per la saldatura ad estrusione automatizzata e la stampa 3D. Può essere montato su robot, integrato nelle macchine ed è adatto al funzionamento continuo.

WELDPLAST 610-i



Il modulo estrusore WELDPLAST 610-i è adatto alla saldatura ad estrusione su larga scala e alla stampa 3D. Il modulo è stato progettato per un utilizzo semplice e completamente automatizzato (anche in funzionamento continuo).

Dati tecnici

Tensione	230 V	
Frequenza	50/60 Hz	
Prestazioni	600 W	
Additivo per saldatura	ø 3-4 mm / 0.12-0.16 in	
Uscita materiale ø 3 mm	0.1-1.4 kg/h	0.22-3.08 lb/h
Uscita materiale ø 4 mm	0.1-2.0 kg/h	0.22-4.4 lb/h
Materiali di saldatura	ABS; HDPE; LDPE; LLDPE; PC; PS; PU; PVC-C; PVC-U	
Guida dell'aria	Esterno	
Riscaldamento a vite	Riscaldatore a bobina	
LQS	No	
Lunghezza	660.0 mm	25.98 in
Larghezza	191.0 mm	7.51 in
Altezza	220.0 mm	8.66 in
Peso	15.0 kg	33.06 lb
Classe di protezione	I	
Paese d'origine	CH	

Dati tecnici

Tensione	230 V	
Frequenza	50/60 Hz	
Prestazioni	1600 W	
Additivo per saldatura	ø 4-5 mm / 0.16-0.2 in	
Uscita materiale ø 4 mm	0.1-4.0 kg/h	0.22-8.81 lb/h
Uscita materiale ø5 mm	0.1-8.4 kg/h	0.22-18.51 lb/h
Materiali di saldatura	HDPE; LDPE; LLDPE; PP	
Guida dell'aria	Esterno	
Riscaldamento a vite	Riscaldatore a bobina	
LQS	No	
Lunghezza	876.0 mm	34.48 in
Larghezza	191.0 mm	7.51 in
Altezza	210.0 mm	8.26 in
Peso	22.0 kg	48.5 lb
Classe di protezione	I	
Paese d'origine	CH	

Articoli

WELDPLAST 200-i, 230V

163.322

Articoli

WELDPLAST 610-i, 230V

172.580



Configura il prodotto



Configura il prodotto



FUSION 1



L'estrusore FUSION 1 è particolarmente facile da maneggiare. L'inserimento del filo su entrambi i lati e il pattino di saldatura rotante garantiscono la massima flessibilità di saldatura. È adatto per le riparazioni plastiche, così come per la costruzione di tubazioni e contenitori.

FUSION 2



L'estrusore FUSION 2 è stabile e compatto, rende la saldatura per estrusione particolarmente facile. Adatto per la saldatura PE e PP.

Dati tecnici

Tensione	120 V; 220 V; 230 V	
Frequenza	50/60 Hz; 60 Hz	
Prestazioni	1100-1450 W	
Additivo per saldatura	ø 3-4 mm / 0.12-0.16 in	
Uscita materiale ø 3 mm	0.2-0.5 kg/h	0.44-1.1 lb/h
Uscita materiale ø 4 mm	0.3-0.8 kg/h	0.66-1.76 lb/h
Materiali di saldatura	HDPE; LDPE; LLDPE; PE; PP; TPO	
Guida dell'aria	Interno	
Riscaldamento a vite	Riscaldamento ad aria	
Controllo della temperatura dell'aria	Circuito chiuso	
LQS	No	
Display	Sì	
Motore soffiatore brushless	No	
Motore di azionamento brushless	No	
Luce di lavoro a LED	Sì	
Lunghezza	435.0 mm	17.12 in
Larghezza	92.0 mm	3.62 in
Altezza	133.0 mm	5.23 in
Peso	3.4 kg	7.49 lb
Lunghezza del cavo di alimentazione	3.0 m	9.84 ft
Livello di emissione di rumore	< 70 dB(A)	
Approvazioni	CE; KC; UKCA	
Classe di protezione	II	
Paese d'origine	CH	

Articoli

FUSION 1, 120V/1450W, spina US	162.799
FUSION 1, 230V/1200W, spina UE	162.800
FUSION 1, 230V/1200W, spina CH	163.163
FUSION 1, 230V/1200W, spina AU	163.164
FUSION 1, 230V/1200W, CEE 3/16	163.165
FUSION 1, 220V/1100W, spina KR	166.367

Dati tecnici

Tensione	120 V; 220 V; 230 V	
Frequenza	50/60 Hz; 60 Hz	
Prestazioni	2600-2800 W	
Additivo per saldatura	ø 4 mm / 0.16 in	
Uscita materiale ø 4 mm	1.3-1.8 kg/h	2.86-3.96 lb/h
Materiali di saldatura	HDPE; LDPE; LLDPE; PP	
Guida dell'aria	Interno	
Riscaldamento a vite	Riscaldamento ad aria	
Controllo della temperatura dell'aria	Anello aperto	
LQS	No	
Display	No	
Motore soffiatore brushless	No	
Motore di azionamento brushless	No	
Luce di lavoro a LED	No	
Lunghezza	450.0 mm	17.71 in
Larghezza	98.0 mm	3.85 in
Altezza	225.0 mm	8.85 in
Peso	5.9 kg	13.0 lb
Lunghezza del cavo di alimentazione	3.0-5.0 m	9.84-16.4 ft
Livello di emissione di rumore	86 dB (A)	
Approvazioni	CE; Certificazione CB; KC; UKCA	
Classe di protezione	II	
Paese d'origine	CH	

Articoli

FUSION 2, 230V/2800W, spina UE	119.200
FUSION 2, 230V/2800W, CEE 3/16	139.197
FUSION 2, 120V/2800W, CEE 3/16	150.102
FUSION 2, 220V/2600W, spina KR	166.366
FUSION 2, 230V/2800W, spina CH	176.837



Configura il prodotto



Configura il prodotto

FUSION 3C



L'estrusore FUSION 3C è compatto e robusto. Grazie a questi elementi di design e alle sue alte prestazioni, salda facilmente serbatoi e contenitori in PE e PP.

FUSION 3



L'estrusore manuale FUSION 3 si distingue per il suo design sottile e consente una saldatura comoda ed ergonomica di PE e PP con un elevato volume di uscita. adattato per le opere interrate.

Dati tecnici

Tensione	220 V; 230 V	
Frequenza	50/60 Hz; 60 Hz	
Prestazioni	3000-3200 W	
Additivo per saldatura	ø 3-4 mm / 0.12-0.16 in; ø 4-5 mm / 0.16-0.2 in	
Uscita max. di materiale	3.6 kg/h	7.93 lb/h
Materiali di saldatura	HDPE; LDPE; LLDPE; PP	
Guida dell'aria	Interno	
Riscaldamento a vite	Riscaldamento ad aria	
Controllo della temperatura dell'aria	Anello aperto	
LQS	No	
Display	No	
Motore soffiatore brushless	No	
Motore di azionamento brushless	No	
Luce di lavoro a LED	No	
Lunghezza	588.0 mm	23.14 in
Larghezza	98.0 mm	3.85 in
Altezza	225.0 mm	8.85 in
Peso	6.9 kg	15.21 lb
Lunghezza del cavo di alimentazione	3.0-5.0 m	9.84-16.4 ft
Livello di emissione di rumore	86 dB (A)	
Approvazioni	CE; Certificazione CB; KC; UKCA	
Classe di protezione	II	
Paese d'origine	CH	

Articoli

FUSION 3C, 230V/3200W, ø3/4mm, spina UE	123.866
FUSION 3C, 230V/3200W, ø3/4mm, CEE 3/16	140.028
FUSION 3C, 230V/3200W, ø4/5mm, CEE 3/16	143.837
FUSION 3C, 230V/3200W, ø4/5mm, spina UE	144.826
FUSION 3C, 220V/3000W, ø3/4mm, spina KR	166.365
FUSION 3C, 230V/3200W, ø3/4mm, senza scarpa, CEE 3/16	173.794
FUSION 3C, 230V/3200W, ø3/4mm, spina CH	176.838



Configura il prodotto

Dati tecnici

Tensione	230 V	
Frequenza	50/60 Hz	
Prestazioni	3500 W	
Additivo per saldatura	ø 3-4 mm / 0.12-0.16 in; ø 4-5 mm / 0.16-0.2 in	
Uscita max. di materiale	3.6 kg/h	7.93 lb/h
Materiali di saldatura	HDPE; LDPE; LLDPE; PP	
Guida dell'aria	Interno	
Riscaldamento a vite	Riscaldamento ad aria	
Controllo della temperatura dell'aria	Anello aperto	
LQS	No	
Display	No	
Motore soffiatore brushless	No	
Motore di azionamento brushless	No	
Luce di lavoro a LED	No	
Lunghezza	670.0 mm	26.37 in
Larghezza	90.0 mm	3.54 in
Altezza	180.0 mm	7.08 in
Peso	7.2 kg	15.87 lb
Lunghezza del cavo di alimentazione	5.0 m	16.4 ft
Livello di emissione di rumore	86 dB (A)	
Approvazioni	CE; Certificazione CB; UKCA	
Classe di protezione	II	
Paese d'origine	CH	

Articoli

FUSION 3, 230V/3500W, ø3/4mm, spina UE	118.300
FUSION 3, 230V/3500W, ø3/4mm, CEE 3/16	140.020
FUSION 3, 230V/3500W, ø4/5mm, CEE 3/16	143.835
FUSION 3, 230V/3500W, ø4/5mm, spina UE	144.615



Configura il prodotto

Macchine per la saldatura





UNIPLAN 500



La saldatrice automatica UNIPLAN 500, facile da usare, ha ancora più potenza di saldatura e vantaggi rispetto alla UNIPLAN 300. È perfetta per la saldatura a sovrapposizione di orlature, rinforzi con tondina, di camion, tende e cartelloni pubblicitari.

UNIPLAN 300



La saldatrice automatica UNIPLAN 300 è ideale per la saldatura automatica e sicura a sovrapposizione, di orlature, rinforzi con tondino di camion, tende e cartelloni pubblicitari.

Dati tecnici

Tensione	120 V; 230 V	
Frequenza	50/60 Hz	
Prestazioni	1800-3450 W	
Velocità	1.0-16.0 m/min	3.28-52.49 ft/min
Temperatura	100-620 °C	212.0-1148.0 °F
Volume d'aria regolabile	Sì	
Ugello di saldatura / larghezza della cucitura	20-40 mm	0.78-1.57 in
LQS	No	
Motore soffiatore brushless	Sì	
Motore di azionamento brushless	Sì	
Lunghezza	500.0 mm	19.68 in
Larghezza	310.0 mm	12.2 in
Altezza	300.0 mm	11.81 in
Peso	16.0 kg	35.27 lb
Lunghezza del cavo di alimentazione	3.0 m	9.84 ft
Approvazioni	CE; Certificazione CB; UKCA	
Classe di protezione	I	
Paese d'origine	CH	

Dati tecnici

Tensione	120 V; 230 V	
Frequenza	50/60 Hz	
Prestazioni	1800-3450 W	
Velocità	1.0-16.0 m/min	3.28-52.49 ft/min
Temperatura	100-620 °C	212.0-1148.0 °F
Volume d'aria regolabile	Sì	
Ugello di saldatura / larghezza della cucitura	20-40 mm	0.78-1.57 in
LQS	No	
Motore soffiatore brushless	No	
Motore di azionamento brushless	Sì	
Lunghezza	500.0 mm	19.68 in
Larghezza	310.0 mm	12.2 in
Altezza	300.0 mm	11.81 in
Peso	15.0 kg	33.06 lb
Lunghezza del cavo di alimentazione	3.0 m	9.84 ft
Approvazioni	CE; Certificazione CB; UKCA	
Classe di protezione	I	
Paese d'origine	CH	

Articoli

UNIPLAN 500, 230V/3450W, 40mm, spina UE	164.548
UNIPLAN 500, 230V/3450W, 30mm, spina UE	164.549
UNIPLAN 500, 230V/3450W, 20mm, spina UE	164.550
UNIPLAN 500, 230V/3450W, 40mm, CEE 3/16	164.554
UNIPLAN 500, 230V/3450W, 30mm, CEE 3/16	164.555
UNIPLAN 500, 230V/3450W, 20mm, CEE 3/16	164.556
UNIPLAN 500, 120V/1800W, 40mm, spina US	164.560
UNIPLAN 500, 120V/1800W, 30mm, spina US	164.561
UNIPLAN 500, 120V/1800W, 20mm, spina US	164.562

Articoli

UNIPLAN 300, 230V/3450W, 40mm, spina UE	164.545
UNIPLAN 300, 230V/3450W, 30mm, spina UE	164.546
UNIPLAN 300, 230V/3450W, 20mm, spina UE	164.547
UNIPLAN 300, 230V/3450W, 40mm, CEE 3/16	164.551
UNIPLAN 300, 230V/3450W, 30mm, CEE 3/16	164.552
UNIPLAN 300, 230V/3450W, 20mm, CEE 3/16	164.553
UNIPLAN 300, 120V/1800W, 40mm, spina US	164.557
UNIPLAN 300, 120V/1800W, 30mm, spina US	164.558
UNIPLAN 300, 120V/1800W, 20mm, spina US	164.559



Configura il prodotto



Configura il prodotto



VARIANT T1



La VARIANT T1 una saldatrice ad alta velocità è progettata per saldature a sovrapposizione, a orlatura e di rinforzi con tondino per teloni in PVC, PP o PE.

VARIANT T1 Nastro



La saldatrice a nastro VARIANT T1 è perfetta per la saldatura di nastri di rinforzo e antivandalismo per teloni di camion o tensostrutture.

Dati tecnici

Tensione	200 V; 230 V; 400 V	
Frequenza	50/60 Hz	
Prestazioni	3680-5700 W	
Velocità	1.5-18.0 m/min	4.92-59.05 ft/min
Temperatura	100-620 °C	212.0-1148.0 °F
Volume d'aria regolabile	Sì	
Ugello di saldatura / larghezza della cucitura	20-40 mm	0.78-1.57 in
LQS	No	
Motore soffiatore brushless	Sì	
Motore di azionamento brushless	No	
Lunghezza	700.0 mm	27.55 in
Larghezza	400.0 mm	15.74 in
Altezza	230.0 mm	9.05 in
Peso	22.0 kg	48.5 lb
Lunghezza del cavo di alimentazione	1.2 m	3.93 ft
Approvazioni	CE; UKCA	
Classe di protezione	I	
Paese d'origine	CH	

Dati tecnici

Tensione	230 V; 400 V	
Frequenza	50/60 Hz	
Prestazioni	3680-5700 W	
Velocità	1.5-18.0 m/min	4.92-59.05 ft/min
Temperatura	100-620 °C	212.0-1148.0 °F
Volume d'aria regolabile	Sì	
Ugello di saldatura / larghezza della cucitura	25-50 mm	0.98-1.96 in
LQS	No	
Motore soffiatore brushless	Sì	
Motore di azionamento brushless	No	
Lunghezza	700.0 mm	27.55 in
Larghezza	400.0 mm	15.74 in
Altezza	230.0 mm	9.05 in
Peso	28.0 kg	61.72 lb
Lunghezza del cavo di alimentazione	1.2 m	3.93 ft
Approvazioni	CE; UKCA	
Classe di protezione	I	
Paese d'origine	CH	

Articoli

VARIANT T1, 230V/3680W, 40mm, spina UE	141.891
VARIANT T1, 230V/3680W, 20mm, spina UE	141.892
VARIANT T1, 400V/5700W, 40mm, CEE 5/16	141.893
VARIANT T1, 400V/5700W, 20mm, CEE 5/16	141.894
VARIANT T1, 200V/4200W, 40mm, senza spina	147.739
VARIANT T1, 200V/4200W, 20mm, senza spina	147.748
VARIANT T1, 230V/3680W, 40mm, CEE 3/16	156.145

Articoli

VARIANT T1 Nastro antivandalico, 230V/3680W, 25mm, spina UE	148.963
VARIANT T1 Nastro, 230V/3680W, 50mm, spina UE	148.964
VARIANT T1 Nastro antivandalico, 400V/5700W, 25mm, CEE 5/16	148.965
VARIANT T1 Nastro, 400V/5700W, 50mm, CEE 5/16	148.966



Configura il prodotto



Configura il prodotto

TAPEMAT



La saldatrice automatica a nastro TAPEMAT salda teloni per camion e portoni industriali con cinghie in PVC in modo rapido e sicuro.

TAPEMAT SPRIEGEL



La saldatrice TAPEMAT SPRIEGEL assicura una saldatura rapida ed economica del nastro di rinforzo su teloni per camion e portoni industriali.

Dati tecnici

Tensione	400 V	
Frequenza	50/60 Hz	
Prestazioni	10000 W	
Velocità	4.0-20.0 m/min	13.12-65.62 ft/min
Temperatura	100-650 °C	212.0-1202.0 °F
Volume d'aria regolabile	No	
Ugello di saldatura / larghezza della cucitura	50 mm	1.96 in
LQS	No	
Motore soffiatore brushless	Sì	
Motore di azionamento brushless	No	
Lunghezza	555.0 mm	21.85 in
Larghezza	435.0 mm	17.12 in
Altezza	370.0 mm	14.56 in
Peso	35.0 kg	77.16 lb
Lunghezza del cavo di alimentazione	1.1 m	3.6 ft
Approvazioni	CE; Certificazione CB; S+; UKCA	
Classe di protezione	I	
Paese d'origine	CH	

Articoli

TAPEMAT, 400V/10000W, 50mm, CEE 5/16 129.757

Dati tecnici

Tensione	400 V	
Frequenza	50/60 Hz	
Prestazioni	10000 W	
Velocità	4.0-20.0 m/min	13.12-65.62 ft/min
Temperatura	100-650 °C	212.0-1202.0 °F
Volume d'aria regolabile	No	
Ugello di saldatura / larghezza della cucitura	100-125 mm	3.93-4.92 in
Larghezza del cordone di saldatura	2 x 20 mm / 2 x 0.78 in	
LQS	No	
Motore soffiatore brushless	Sì	
Motore di azionamento brushless	No	
Lunghezza	555.0 mm	21.85 in
Larghezza	435.0 mm	17.12 in
Altezza	370.0 mm	14.56 in
Peso	40.0 kg	88.18 lb
Lunghezza del cavo di alimentazione	1.1 m	3.6 ft
Approvazioni	CE; Certificazione CB; S+; UKCA	
Classe di protezione	I	
Paese d'origine	CH	

Articoli

TAPEMAT SPRIEGEL, 400V/10000W, 125mm (2x20mm), CEE 5/16 133.597
 TAPEMAT SPRIEGEL, 400V/10000W, 100mm (2x20mm), CEE 5/16 138.229



Configura il prodotto



Configura il prodotto

SEAMTEK W-900 AT



Con l'innovativa saldatrice SEAMTEK W-900 AT, tramite cuneo caldo alimentato a bassa tensione, gli utenti saldano tessuti tecnici in PVC, PE, PU e PP in modo particolarmente efficiente, risparmiando sul consumo energetico.

SEAMTEK W-2000 AT



La saldatrice SEAMTEK W-2000 AT offre agli utenti ancora più spazio rispetto alla SEAMTEK W-900 AT. Ciò consente di saldare in modo efficiente e sicuro prodotti di grandi dimensioni realizzati con tessuti tecnici.

Dati tecnici

Tensione	230-240 V	
Frequenza	50/60 Hz	
Prestazioni	3900 W	
Velocità	0.5-30.0 m/min	1.64-98.43 ft/min
Temperatura	0-680 °C	32.0-1256.0 °F
Lunghezza	1500.0 mm	59.05 in
Larghezza	702.0 mm	27.63 in
Altezza	1500.0 mm	59.05 in
Peso	238.0 kg	524.7 lb
Lunghezza del cavo di alimentazione	2.0 m	6.56 ft
Approvazioni	CE; UKCA	
Classe di protezione	I	

Dati tecnici

Tensione	230-240 V	
Frequenza	50/60 Hz	
Prestazioni	3900 W	
Velocità	0.5-30.0 m/min	1.64-98.43 ft/min
Temperatura	0-680 °C	32.0-1256.0 °F
Lunghezza	2650.0 mm	104.33 in
Larghezza	702.0 mm	27.63 in
Altezza	1500.0 mm	59.05 in
Peso	403.0 kg	888.46 lb
Lunghezza del cavo di alimentazione	2.0 m	6.56 ft
Approvazioni	CE; UKCA	
Classe di protezione	I	



Configura il
prodotto



Configura il
prodotto

SEAMTEK 900 AT



Con la saldatrice SEAMTEK 900 AT ad aria calda, anche gli utenti inesperti riescono a saldare perfettamente a sovrapposizione orli, rinforzi con tondino e nastri. Funzionamento intuitivo tramite touch screen.

SEAMTEK 2000 AT



La SEAMTEK 2000 AT offre agli utenti ancora più spazio rispetto alla SEAMTEK 900 AT quando lavora. Ciò consente di saldare in modo efficiente e sicuro prodotti di grandi dimensioni realizzati con tessuti tecnici.

Dati tecnici

Tensione	230-240 V	
Frequenza	50/60 Hz	
Prestazioni	4500 W	
Velocità	0.1-30.0 m/min	0.32-98.43 ft/min
Temperatura	120-700 °C	248.0-1292.0 °F
Volume d'aria regolabile	Sì	
Lunghezza	1500.0 mm	59.05 in
Larghezza	702.0 mm	27.63 in
Altezza	1500.0 mm	59.05 in
Peso	238.0 kg	524.7 lb
Lunghezza del cavo di alimentazione	2.0 m	6.56 ft
Approvazioni	CE; UKCA	
Classe di protezione	I	

Dati tecnici

Tensione	230-240 V	
Frequenza	50/60 Hz	
Prestazioni	4500 W	
Velocità	0.1-30.0 m/min	0.32-98.43 ft/min
Temperatura	120-700 °C	248.0-1292.0 °F
Volume d'aria regolabile	Sì	
Lunghezza	2650.0 mm	104.33 in
Larghezza	702.0 mm	27.63 in
Altezza	1500.0 mm	59.05 in
Peso	403.0 kg	888.46 lb
Lunghezza del cavo di alimentazione	2.0 m	6.56 ft
Approvazioni	CE; UKCA	
Classe di protezione	I	



Configura il
prodotto



Configura il
prodotto

HEMTEK ST



L'efficiente saldatrice HEMTEK ST salda tasche, orli pieni e rinforzati con tondino dall'inizio alla fine, è ideale per banner pubblicitari di dimensioni piccole e medie e teloni in PVC, PE, PP e altri materiali termoplastici.

HEMTEK K-ST



La HEMTEK K-ST è ideale per confezionare "Keder" o bordino saldabile in modo rapido ed efficace. La guida regolabile in continuo è facile da usare e consente la realizzazione sicura di guaina saldabile con larghezze diverse.

Dati tecnici

Tensione	120 V; 230 V	
Frequenza	50/60 Hz	
Prestazioni	1800-3450 W	
Velocità	0.8-12.0 m/min	2.62-39.37 ft/min
Temperatura	100-650 °C	212.0-1202.0 °F
Volume d'aria regolabile	Sì	
Ugello di saldatura / larghezza della cucitura	20-40 mm	0.78-1.57 in
Lunghezza	433.0 mm	17.04 in
Larghezza	350.0 mm	13.77 in
Altezza	600.0 mm	23.62 in
Peso	27.0 kg	59.52 lb
Lunghezza del cavo di alimentazione	3.0 m	9.84 ft
Approvazioni	CE; Certificazione CB; UKCA	
Classe di protezione	I	
Paese d'origine	CH	

Dati tecnici

Tensione	120 V; 230 V	
Frequenza	50/60 Hz	
Prestazioni	1800-2350 W	
Velocità	0.8-12.0 m/min	2.62-39.37 ft/min
Temperatura	100-650 °C	212.0-1202.0 °F
Volume d'aria regolabile	No	
Ugello di saldatura / larghezza della cucitura	8 mm	0.31 in
Lunghezza	433.0 mm	17.04 in
Larghezza	350.0 mm	13.77 in
Altezza	600.0 mm	23.62 in
Peso	27.0 kg	59.52 lb
Lunghezza del cavo di alimentazione	3.0 m	9.84 ft
Approvazioni	CE; Certificazione CB; UKCA	
Classe di protezione	I	
Paese d'origine	CH	

Articoli

HEMTEK ST, 230V/3450W, 40mm, spina UE	157.860
HEMTEK ST, 230V/3450W, 30mm, spina UE	157.861
HEMTEK ST, 230V/2350W, 20mm, spina UE	157.862
HEMTEK ST, 230V/3450W, 40mm, CEE 3/16	157.866
HEMTEK ST, 230V/3450W, 30mm, CEE 3/16	157.867
HEMTEK ST, 230V/2350W, 20mm, CEE 3/16	157.868
HEMTEK ST, 120V/1800W, 40mm, spina US	157.869
HEMTEK ST, 120V/1800W, 30mm, spina US	157.870
HEMTEK ST, 120V/1800W, 20mm, spina US	157.871

Articoli

HEMTEK K-ST, 230V/2350W, 8mm, spina EU	162.499
HEMTEK K-ST, 120V/1800W, 8mm, spina US	162.605



Configura il prodotto



Configura il prodotto



VARIMAT 700



La saldatrice automatica VARIMAT 700 offre una costante affidabilità del processo di saldatura su tetti piani. L'elevata pressione di contatto, l'innovativo meccanismo di inserimento dell'ugello, l'LOS e la gestione della potenza garantiscono una saldatura di qualità.

VARIMAT 500



La saldatrice automatica VARIMAT 500 offre sicurezza nella saldatura su tetti piani. L'elevata pressione di contatto, l'innovativo meccanismo di inserimento dell'ugello e l'asse di trasporto variabile garantiscono la qualità della saldatura. Convertibile da 230 a 400 V.

Dati tecnici

Tensione	230 V; 400 V	
Frequenza	50/60 Hz	
Prestazioni	3680-5700 W	
Velocità	1.0-12.0 m/min	3.28-39.37 ft/min
Temperatura	100-620 °C	212.0-1148.0 °F
Volume d'aria regolabile	Sì	
Ugello di saldatura / larghezza della cucitura	40 mm	1.57 in
Materiali di saldatura	ECB; EPDM; EVA; FPO; PIB; PO; PVC; PVC-P; TPE; TPO; TPU	
LOS	Sì	
Motore soffiatore brushless	Sì	
Motore di azionamento brushless	Sì	
Lunghezza	605.0 mm	23.81 in
Larghezza	335.0 mm	13.18 in
Altezza	373.0 mm	14.68 in
Peso	37.5 kg	82.67 lb
Lunghezza del cavo di alimentazione	5.0 m	16.4 ft
Approvazioni	CE; Certificazione CB; UKCA	
Classe di protezione	I	
Paese d'origine	CH	

Articoli

VARIMAT 700, 230V/3680W, 40mm, senza cavo	173.180
VARIMAT 700, 400V/5700W, 40mm, CEE 5/16	173.181
VARIMAT 700, 230V/3680W, 40mm, °F, senza spina	174.614

Dati tecnici

Tensione	230 V; 400 V	
Frequenza	50/60 Hz	
Prestazioni	3680-5700 W	
Velocità	1.0-12.0 m/min	3.28-39.37 ft/min
Temperatura	100-620 °C	212.0-1148.0 °F
Volume d'aria regolabile	Sì	
Ugello di saldatura / larghezza della cucitura	40 mm	1.57 in
Materiali di saldatura	ECB; EPDM; EVA; FPO; PIB; PO; PVC; PVC-P; TPE; TPO; TPU	
LOS	No	
Motore soffiatore brushless	Sì	
Motore di azionamento brushless	Sì	
Lunghezza	605.0 mm	23.81 in
Larghezza	335.0 mm	13.18 in
Altezza	373.0 mm	14.68 in
Peso	37.5 kg	82.67 lb
Lunghezza del cavo di alimentazione	5.0 m	16.4 ft
Approvazioni	CE; Certificazione CB; UKCA	
Classe di protezione	I	
Paese d'origine	CH	

Articoli

VARIMAT 500, 230V/3680W, 40mm, senza cavo	173.182
VARIMAT 500, 400V/5700W, 40mm, CEE 5/16	173.183
VARIMAT 500, 230V/3680W, 40mm, °F, senza spina	174.615



Configura il prodotto



Configura il prodotto

VARIMAT 300



La saldatrice per tetti VARIMAT 300 consente di saldare in modo semplice e intuitivo i tetti piani. L'elevata pressione di contatto e la flessibilità dell'asse di trasporto per una qualità di saldatura sostenibile sono ulteriori punti di forza.

Dati tecnici

Tensione	230 V; 400 V	
Frequenza	50/60 Hz	
Prestazioni	3680-5700 W	
Velocità	1.0-10.0 m/min	3.28-32.81 ft/min
Temperatura	100-620 °C	212.0-1148.0 °F
Volume d'aria regolabile	Sì	
Ugello di saldatura / larghezza della cucitura	40 mm	1.57 in
Materiali di saldatura	ECB; EPDM; EVA; FPO; PIB; PO; PVC; PVC-P; TPE; TPO; TPU	
LQS	No	
Motore soffiatore brushless	No	
Motore di azionamento brushless	Sì	
Lunghezza	605.0 mm	23.81 in
Larghezza	335.0 mm	13.18 in
Altezza	373.0 mm	14.68 in
Peso	37.5 kg	82.67 lb
Lunghezza del cavo di alimentazione	5.0 m	16.4 ft
Approvazioni	CE; Certificazione CB; UKCA	
Classe di protezione	I	
Paese d'origine	CH	

Articoli

VARIMAT 300, 400V/5700W, 40mm, CEE 5/16	173.184
VARIMAT 300, 230V/3680W, 40mm, spina UE	173.185
VARIMAT 300, 230V/3680W, 40mm, CEE 3/16	173.186
VARIMAT 300, 230V/3680W, 40mm, °F, senza spina	174.616



Configura il
prodotto

Saldatura di membrane per tetti piani



UNIROOF 700



Grazie al sistema LQS, al Monitored-Welding-Assistant e all'ugello ottimizzato di Leister, la saldatrice automatica UNIROOF 700 è perfetta per la saldatura dei tetti piani e stabilisce un nuovo standard in questo tipo di industria.

UNIROOF 300



La saldatrice automatica e compatta UNIROOF 300 è ideale per la saldatura di tetti piani piccole e medie dimensioni ed è ideale come macchina entry-level, grazie al suo semplice funzionamento.

Dati tecnici

Tensione	100 V; 120 V; 230 V	
Frequenza	50/60 Hz	
Prestazioni	1500-3680 W	
Velocità	1.0-10.0 m/min	3.28-32.81 ft/min
Temperatura	100-620 °C	212.0-1148.0 °F
Volume d'aria regolabile	Sì	
Ugello di saldatura / larghezza della cucitura	40-80 mm	1.57-3.14 in
Materiali di saldatura	Bitume; ECB; EPDM; EVA; FPO; PIB; PVC; TPE; TPO; TPU	
LQS	Sì	
Motore soffiatore brushless	Sì	
Motore di azionamento brushless	Sì	
Lunghezza	475.0 mm	18.7 in
Larghezza	244.0-360.0 mm	9.6-14.17 in
Altezza	260.0 mm	10.23 in
Peso	17.0-19.9 kg	37.47-43.87 lb
Lunghezza del cavo di alimentazione	3.0 m	9.84 ft
Approvazioni	CE; Certificazione CB; UKCA	
Classe di protezione	I	
Paese d'origine	CH	

Dati tecnici

Tensione	100 V; 120 V; 230 V	
Frequenza	50/60 Hz	
Prestazioni	1500-3450 W	
Velocità	1.0-10.0 m/min	3.28-32.81 ft/min
Temperatura	100-600 °C	212.0-1112.0 °F
Volume d'aria regolabile	Sì	
Ugello di saldatura / larghezza della cucitura	30-40 mm	1.18-1.57 in
Materiali di saldatura	Bitume; ECB; EPDM; EVA; FPO; PIB; PVC; TPE; TPO; TPU	
LQS	No	
Motore soffiatore brushless	No	
Motore di azionamento brushless	Sì	
Lunghezza	475.0 mm	18.7 in
Larghezza	244.0 mm	9.6 in
Altezza	260.0 mm	10.23 in
Peso	17.0 kg	37.47 lb
Lunghezza del cavo di alimentazione	3.0 m	9.84 ft
Approvazioni	CE; Certificazione CB; UKCA	
Classe di protezione	I	
Paese d'origine	CH	

Articoli

UNIROOF 700, 230V/3680W, 40mm, spina UE	165.834
UNIROOF 700, 120V/1800W, 40mm, spina US	165.835
UNIROOF 700, 230V/3680W, 40mm, senza spina	165.836
UNIROOF 700, 100V/1500W, 40mm, spina JP	165.837
UNIROOF 700, 230V/3680W, 40mm, CEE 3/16	169.235
UNIROOF 700, 230V/3680W, 40mm, spina KR	169.236
UNIROOF 700, 120V/1800W, 40mm, CEE 3/16	169.237
UNIROOF 700, 230V/3680W, 80mm, spina UE	170.210
UNIROOF 700, 230V/3680W, 40mm, spina CH	176.840

Articoli

UNIROOF 300, 230V/3450W, 40mm, spina UE	168.634
UNIROOF 300, 120V/1800W, 40mm, spina US	168.635
UNIROOF 300, 100V/1500W, 40mm, spina JP	168.636
UNIROOF 300, 230V/3450W, 40mm, CEE 3/16	168.637
UNIROOF 300, 230V/3450W, 30mm, spina UE	168.638
UNIROOF 300, 230V/3450W, 40mm, senza spina	168.639
UNIROOF 300, 230V/3450W, 40mm, spina CH	176.841



Configura il prodotto



Configura il prodotto

UNIDRIVE 500



La saldatrice semiautomatica UNIDRIVE 500 combina la saldatura manuale a quella automatica, in un pratico dispositivo per la saldatura di membrane termoplastiche. Sviluppata per saldare in verticale e orizzontale è perfetta per piccoli tratti sul piano e dettagli sulle coperture.

BITUMAT B2



BITUMAT B2 viene utilizzata per saldare in sicurezza il bitume modificato senza fiamme libere. Con l'appropriato ugello per bitume, si ottengono saldature precise sulle guaine bituminose.

Dati tecnici

Tensione	100 V; 120 V; 230 V	
Frequenza	50/60 Hz	
Prestazioni	1500-2300 W	
Velocità	0.7-4.5 m/min	2.29-14.76 ft/min
Temperatura	100-580 °C	212.0-1076.0 °F
Volume d'aria regolabile	Sì	
Ugello di saldatura / larghezza della cucitura	15-40 mm	0.59-1.57 in
Materiali di saldatura	ECB; EPDM; EVA; FPO; PIB; PO; PU; PVC; TPE; TPO; TPU	
LQS	No	
Display	Sì	
Motore soffiatore brushless	Sì	
Motore di azionamento brushless	Sì	
Azionamento invertibile	Sì	
Lunghezza	275.0 mm	10.82 in
Larghezza	173.0 mm	6.81 in
Altezza	297.0 mm	11.69 in
Peso	4.5 kg	9.92 lb
Lunghezza del cavo di alimentazione	3.0 m	9.84 ft
Approvazioni	CE; Certificazione CB; UKCA	
Classe di protezione	I	
Paese d'origine	CH	

Articoli

UNIDRIVE 500, 230V/2300W, 40mm, spina UE	163.144
UNIDRIVE 500, 230V/2300W, 40mm, spina CH	163.145
UNIDRIVE 500, 230V/2300W, 40mm, CEE 3/16	163.146
UNIDRIVE 500, 120V/1800W, 40mm, spina US	163.147
UNIDRIVE 500, 120V/1800W, 40mm, CEE 3/16	163.148
UNIDRIVE 500, 100V/1500W, 40mm, spina JP	163.149
UNIDRIVE 500, 230V/2300W, 30mm, spina UE	163.150
UNIDRIVE 500, 230V/2300W, rulli in acciaio da 40mm, CEE 3/16	163.151
UNIDRIVE 500, 230V/2300W, rulli in acciaio da 15mm, CEE 3/16	163.152



Configura il prodotto

Dati tecnici

Tensione	230 V; 400 V	
Frequenza	50/60 Hz	
Prestazioni	6700 W	
Velocità	0.8-12.0 m/min	2.62-39.37 ft/min
Temperatura	20-650 °C	68.0-1202.0 °F
Volume d'aria regolabile	Sì	
Ugello di saldatura / larghezza della cucitura	75-100 mm	2.95-3.93 in
Materiali di saldatura	Bitume; ECB	
LQS	No	
Motore soffiatore brushless	No	
Motore di azionamento brushless	No	
Lunghezza	690.0 mm	27.16 in
Larghezza	490.0 mm	19.29 in
Altezza	330.0 mm	12.99 in
Peso	39.0 kg	85.98 lb
Lunghezza del cavo di alimentazione	1.2 m	3.93 ft
Approvazioni	CE; Certificazione CB; UKCA	
Classe di protezione	I	
Paese d'origine	CH	

Articoli

BITUMAT B2, 230V/6700W, 100mm, CEE 5/32	138.386
BITUMAT B2, 400V/6700W, 100mm, CEE 5/16	140.437
BITUMAT B2, 400V/6700W, 75mm, CEE 5/16	140.438
BITUMAT B2, 230V/6700W, 100mm, senza spina	140.439
BITUMAT B2, 230V/6700W, 75mm, senza spina	140.441



Configura il prodotto

UNIFLOOR 500



La saldatrice automatica per pavimenti, UNIFLOOR 500, è adatta per la saldatura di pavimenti resilienti in PVC, linoleum e gomma.

Dati tecnici

Tensione	100 V; 120 V; 230 V	
Frequenza	50/60 Hz	
Prestazioni	1500-2300 W	
Velocità	0.7-7.5 m/min	2.29-24.6 ft/min
Temperatura	100-560 °C	212.0-1040.0 °F
Volume d'aria regolabile	Sì	
Materiali di saldatura	CV; Gomma; LVT; Linoleum; PUR; PVC	
LQS	No	
Motore soffiatore brushless	Sì	
Motore di azionamento brushless	Sì	
Lunghezza	562.0 mm	22.12 in
Larghezza	289.0 mm	11.37 in
Altezza	440.0 mm	17.32 in
Peso	15.5 kg	34.17 lb
Lunghezza del cavo di alimentazione	3.0 m	9.84 ft
Approvazioni	CE; Certificazione CB; UKCA	
Classe di protezione	I	
Paese d'origine	CH	

Articoli

UNIFLOOR 500, 230V/2300W, spina UE	169.612
UNIFLOOR 500, 230V/2300W, CEE 3/16	169.613
UNIFLOOR 500, 230V/2300W, spina CH	169.614
UNIFLOOR 500, 120V/1800W, spina US	169.615
UNIFLOOR 500, 120V/1800W, senza spina	169.616
UNIFLOOR 500, 100V/1500W, spina JP	169.617



Configura il prodotto



MINIFLOOR



L'unità motore MINIFLOOR è economica e versatile, grazie alla sua capacità di trasformare il TRIAC in un pratico saldatore automatico per pavimenti.

EASYFLOOR



Il supporto EASYFLOOR si adatta a tutti i modelli TRIAC e permette una guida stabile dell'apparecchio durante la saldatura manuale. È un valido aiuto per chiudere i giunti nei pavimenti in PVC, linoleum e gomma.

Dati tecnici

Tensione	110 V; 120 V; 230 V	
Frequenza	50/60 Hz	
Prestazioni	5 W	
Velocità	0.5-4.5 m/min	1.64-14.76 ft/min
Materiali di saldatura	CV; Gomma; LVT; Linoleum; PUR; PVC	
LQS	No	
Motore di azionamento brushless	No	
Lunghezza	310.0 mm	12.2 in
Larghezza	225.0 mm	8.85 in
Altezza	245.0 mm	9.64 in
Peso	5.3 kg	11.68 lb
Lunghezza del cavo di alimentazione	3.0 m	9.84 ft
Approvazioni	CE; UKCA	
Classe di protezione	I	
Paese d'origine	CH	

Dati tecnici

Peso	0.37 kg	0.81 lb
------	---------	---------

Articoli

Unità motore MINIFLOOR, 230V/5W, spina UE	154.330
Unità motore MINIFLOOR, 230V/5W, spina CH	154.334
Unità motore MINIFLOOR, 120V/5W, spina US	154.335
Unità motore MINIFLOOR, 230V/5W, senza spina	154.336
Unità motore MINIFLOOR, 110V/5W, CEE 3/16	154.337
Unità motore MINIFLOOR, 230V/5W, spina AU	154.338
Unità motore MINIFLOOR, 230V/5W, spina UK	157.685

Articoli

EASYFLOOR	173.478
-----------	---------



Configura il prodotto



Configura il prodotto

GEOSTAR G7 LQS



GEOSTAR G7 LQS: Una saldatrice a cuneo caldo che salda in modo affidabile le membrane geosintetiche nelle opere interrate e in discariche. I dati sono registrati, mentre i parametri di saldatura sono monitorati tramite LQS, GPS e Wi-Fi.

GEOSTAR G7



La saldatrice a cuneo caldo **GEOSTAR G7** è particolarmente veloce, facile da usare e da mantenere. Ottimizzata per le opere interrate, salda varie geomembrane, anche su grandi superfici, in un unico passaggio.

Dati tecnici

Tensione	230 V	
Frequenza	50/60 Hz	
Prestazioni	2800 W	
Velocità	0.8-12.0 m/min	2.62-39.37 ft/min
Temperatura	80-460 °C	176.0-860.0 °F
Lunghezza del cuneo caldo	130 mm	5.11 in
Materiale a cuneo caldo	Rame	
Pressione massima di saldatura	1500 N	337.21 lbf
Sovrapposizione max.	150 mm	5.9 in
Materiali di saldatura	FPO; HDPE; LDPE; LLDPE; PE; PP; TPO	
Spessori del materiale saldabile	1.0-3.0 mm	39.37-118.11 mil
LQS	Sì	
Lunghezza	482.0 mm	18.97 in
Larghezza	278.0 mm	10.94 in
Altezza	269.0 mm	10.59 in
Peso	18.1 kg	39.9 lb
Approvazioni	CE; Certificazione CB; UKCA	
Classe di protezione	I	
Paese d'origine	CH	

Dati tecnici

Tensione	230 V	
Frequenza	50/60 Hz	
Prestazioni	2800 W	
Velocità	0.8-12.0 m/min	2.62-39.37 ft/min
Temperatura	80-460 °C	176.0-860.0 °F
Lunghezza del cuneo caldo	130 mm	5.11 in
Materiale a cuneo caldo	Rame	
Pressione massima di saldatura	1500 N	337.21 lbf
Sovrapposizione max.	150 mm	5.9 in
Materiali di saldatura	FPO; HDPE; LDPE; LLDPE; PE; PP; TPO	
Spessori del materiale saldabile	1.0-3.0 mm	39.37-118.11 mil
LQS	No	
Lunghezza	482.0 mm	18.97 in
Larghezza	278.0 mm	10.94 in
Altezza	269.0 mm	10.59 in
Peso	18.1 kg	39.9 lb
Approvazioni	CE; Certificazione CB; UKCA	
Classe di protezione	I	
Paese d'origine	CH	

Articoli

GEOSTAR G7 LQS, 230V/2800W, rame canale di prova, spina UE 155.152

Articoli

GEOSTAR G7, 230V/2800W, rame canale di prova, spina UE 151.035
 GEOSTAR G7, 230V/2800W, rame canale di prova, spina UK 156.310

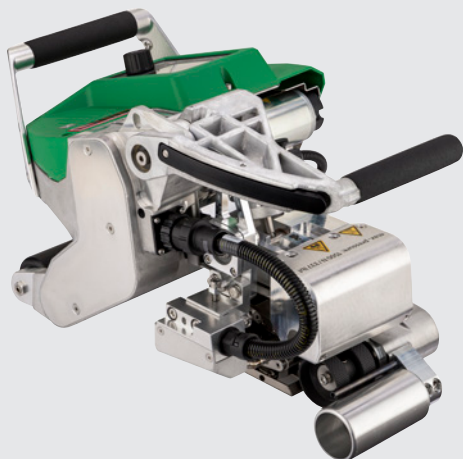


Configura il prodotto



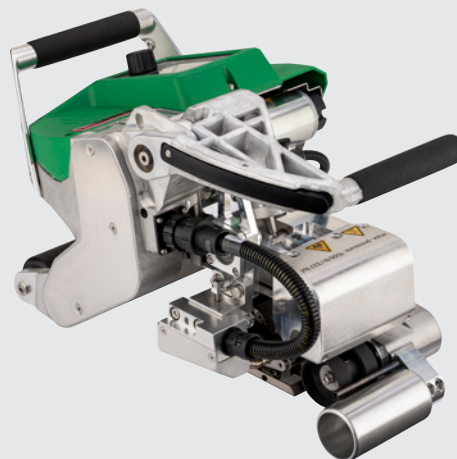
Configura il prodotto

GEOSTAR G5 LQS



La saldatrice a cuneo caldo GEOSTAR G5 LQS documenta la qualità della saldatura nelle discariche e nelle miniere. Tutti i parametri di saldatura rimangono sotto controllo durante la saldatura di geomembrane.

GEOSTAR G5



La saldatrice veloce e automatica GEOSTAR G5, salda le geomembrane per le opere sotterranee, ad esempio in miniere e discariche. Il suo design sofisticato permette una facilità di manutenzione, pulizia e conversione.

Dati tecnici

Tensione	230 V	
Frequenza	50/60 Hz	
Prestazioni	2800 W	
Velocità	0.8-12.0 m/min	2.62-39.37 ft/min
Temperatura	80-460 °C	176.0-860.0 °F
Lunghezza del cuneo caldo	90 mm	3.54 in
Materiale a cuneo caldo	Rame	
Pressione massima di saldatura	1500 N	337.21 lbf
Sovrapposizione max.	150 mm	5.9 in
Materiali di saldatura	FPO; HDPE; LDPE; LLDPE; PE; PP; TPO	
Spessori del materiale saldabile	0.8-3.0 mm	31.49-118.11 mil
LQS	Sì	
Lunghezza	482.0 mm	18.97 in
Larghezza	278.0 mm	10.94 in
Altezza	269.0 mm	10.59 in
Peso	16.8 kg	37.03 lb
Approvazioni	CE; Certificazione CB; UKCA	
Classe di protezione	I	
Paese d'origine	CH	

Articoli

GEOSTAR G5 LQS, 230V/2800W, rame canale di prova, spina UE 156.135

Dati tecnici

Tensione	230 V	
Frequenza	50/60 Hz	
Prestazioni	2800 W	
Velocità	0.8-12.0 m/min	2.62-39.37 ft/min
Temperatura	80-460 °C	176.0-860.0 °F
Lunghezza del cuneo caldo	90 mm	3.54 in
Materiale a cuneo caldo	Rame	
Pressione massima di saldatura	1500 N	337.21 lbf
Sovrapposizione max.	150 mm	5.9 in
Materiali di saldatura	FPO; HDPE; LDPE; LLDPE; PE; PP; TPO	
Spessori del materiale saldabile	0.8-3.0 mm	31.49-118.11 mil
LQS	No	
Lunghezza	482.0 mm	18.97 in
Larghezza	278.0 mm	10.94 in
Altezza	269.0 mm	10.59 in
Peso	16.8 kg	37.03 lb
Approvazioni	CE; Certificazione CB; UKCA	
Classe di protezione	I	
Paese d'origine	CH	

Articoli

GEOSTAR G5, 230V/2800W, rame canale di prova, spina UE 151.683
 GEOSTAR G5, 230V/2800W, rame canale di prova, spina UK 156.311



Configura il prodotto



Configura il prodotto

COMET 700



La geosaldatrice COMET 700 è dotata di Wi-Fi, GPS e del Leister-Quality-System (LQS) per la documentazione della qualità del lavoro svolto. È in grado di saldare geomembrane di diversi spessori in modo affidabile ed efficiente per offrire la massima soddisfazione dell'utente.

COMET 500



La saldatrice a cuneo caldo COMET 500 è compatta e facile da trasportare. È particolarmente adatta alla saldatura di geomembrane spesse e sottili in PE, HDPE e LDPE nell'ingegneria civile.

Dati tecnici

Tensione	120 V; 230 V	
Frequenza	50/60 Hz	
Prestazioni	1700-2300 W	
Velocità	0.8-8.0 m/min	2.62-26.24 ft/min
Temperatura	80-460 °C	176.0-860.0 °F
Lunghezza del cuneo caldo	60-90 mm	2.36-3.54 in
Materiale a cuneo caldo	Acciaio inossidabile; Rame	
Pressione massima di saldatura	1000 N	224.8 lbf
Sovrapposizione max.	125 mm	4.92 in
Materiali di saldatura	CSPE; FPO; HDPE; LDPE; LLDPE; PE; PP; PVC; TPO	
Spessori del materiale saldabile	0.5-3.0 mm	19.68-118.11 mil
LQS	Sì	
Lunghezza	325.0 mm	12.79 in
Larghezza	245.0 mm	9.64 in
Altezza	260.0 mm	10.23 in
Peso	9.4 kg	20.72 lb
Approvazioni	CE	
Classe di protezione	I	
Paese d'origine	CH	

Dati tecnici

Tensione	230 V	
Frequenza	50/60 Hz	
Prestazioni	2300 W	
Velocità	0.8-8.0 m/min	2.62-26.24 ft/min
Temperatura	80-460 °C	176.0-860.0 °F
Lunghezza del cuneo caldo	60 mm	2.36 in
Materiale a cuneo caldo	Acciaio inossidabile; Rame	
Pressione massima di saldatura	1000 N	224.8 lbf
Sovrapposizione max.	125 mm	4.92 in
Materiali di saldatura	CSPE; FPO; HDPE; LDPE; LLDPE; PE; PP; PVC; TPO	
Spessori del materiale saldabile	0.5-3.0 mm	19.68-118.11 mil
LQS	No	
Lunghezza	325.0 mm	12.79 in
Larghezza	245.0 mm	9.64 in
Altezza	260.0 mm	10.23 in
Peso	9.2 kg	20.28 lb
Approvazioni	CE	
Classe di protezione	I	
Paese d'origine	CH	

Articoli

COMET 700, 120V/1700W, rame 60x50mm canale di prova, CEE 3/16	168.248
COMET 700, 230V/2300W, rame 90x50mm canale di prova, spina UE	168.644
COMET 700, 230V/2300W, rame 60x50mm canale di prova, spina UE	168.648
COMET 700, 230V/2300W, acciaio 60x50mm canale di prova, spina UE	168.649
COMET 700, 230V/2300W, acciaio 60x50mm, spina UE	168.651
COMET 700, 120V/1700W, acciaio 60x50mm, CEE 3/16	168.653
COMET 700, 230V/2300W, rame 90x50mm canale di prova, CEE 3/16	168.656
COMET 700, 230V/2300W, acciaio 90x50mm, CEE 3/16	168.660
COMET 700, 230V/2300W, rame 90x45mm canale di prova, CEE 3/16	168.661
COMET 700, 230V/2300W, rame 60x50mm canale di prova, CEE 3/16	168.662
COMET 700, 230V/2300W, acciaio 60x50mm canale di prova, CEE 3/16	168.663
COMET 700, 230V/2300W, acciaio 90x50mm, CEE 3/16	168.665
COMET 700, 230V/2300W, rame 60x45mm canale di prova, CEE 3/16	168.666

Articoli

COMET 500, 230V/2300W, rame 60x50mm canale di prova, CEE 3/16	170.562
COMET 500, 230V/2300W, acciaio 60x50mm canale di prova, CEE 3/16	170.563
COMET 500, 230V/2300W, rame 60x50mm, CEE 3/16	170.564
COMET 500, 230V/2300W, acciaio 60x50mm, CEE 3/16	170.565
COMET 500, 230V/2300W, rame 60x45mm canale di prova, CEE 3/16	170.566



Configura il prodotto



Configura il prodotto

COMET



La saldatrice a cuneo caldo COMET è compatta e facile da trasportare. Si utilizza nella costruzione dei tunnel per la saldatura a sovrapposizione e la sigillatura verticale.

Dati tecnici

Tensione	230 V	
Frequenza	50/60 Hz	
Prestazioni	1200-1500 W	
Velocità	0.8-3.2 m/min	2.62-10.49 ft/min
Temperatura	80-420 °C	176.0-788.0 °F
Lunghezza del cuneo caldo	50-70 mm 1.96-2.75 in	
Materiale a cuneo caldo	Acciaio inossidabile; Rame	
Pressione massima di saldatura	1000 N	224.8 lbf
Sovrapposizione max.	125 mm	4.92 in
Materiali di saldatura	CSPE; FPO; HDPE; LDPE; LLDPE; PE; PP; PVC; TPO	
Spessori del materiale saldabile	1.0-3.0 mm	39.37-118.11 mil
LQS	No	
Lunghezza	295.0 mm	11.61 in
Larghezza	250.0 mm	9.84 in
Altezza	245.0 mm	9.64 in
Peso	7.5 kg	16.53 lb
Approvazioni	CE; UKCA	
Classe di protezione	I	
Paese d'origine	CH	

Articoli

COMET, 230V/2500W, rame 70mm canale di prova, spina UE	107.538
COMET, 230V/1200W, acciaio 50mm canale di prova, spina UE	107.558



Configura il
prodotto

Saldatura di membrane
per scariche e miniere



TWINNY T7



La saldatrice automatica TWINNY T7 con saldatura a cuneo combinata è la nuova edizione della TWINNY T ed è ideale per la saldatura di geomembrane spesse e sottili su sottofondi ruvidi e irregolari.

TWINNY T5



La saldatrice automatica TWINNY T5 rende la saldatura della plastica facile e pratica, sia che si tratti di saldature di geomembrane di vario spessore in opere interrato, costruzione di bacini idrici, costruzione di miniere, ingegneria delle discariche o di vasche per l'allevamento ittico.

Dati tecnici

Tensione	230 V	
Frequenza	50/60 Hz	
Prestazioni	3450 W	
Velocità	0.8-8.0 m/min	2.62-26.24 ft/min
Temperatura	100-560 °C	212.0-1040.0 °F
Pressione massima di saldatura	1000 N	224.8 lbf
Sovrapposizione max.	125 mm	4.92 in
Materiali di saldatura	CSPE; EPDM; FPO; HDPE; LDPE; LLDPE; PP; PVC; TPO	
Spessori del materiale saldabile	0.3-3.0 mm	11.81-118.11 mil
LQS	Sì	
Motore soffiatore brushless	Sì	
Lunghezza	350.0 mm	13.77 in
Larghezza	360.0 mm	14.17 in
Altezza	260.0 mm	10.23 in
Peso	10.5 kg	23.14 lb
Approvazioni	CE; UKCA	
Classe di protezione	I	
Paese d'origine	CH	

Dati tecnici

Tensione	120-230 V	
Frequenza	50/60 Hz	
Prestazioni	1800-3450 W	
Velocità	0.8-8.0 m/min	2.62-26.24 ft/min
Temperatura	100-560 °C	212.0-1040.0 °F
Pressione massima di saldatura	1000 N	224.8 lbf
Sovrapposizione max.	125 mm	4.92 in
Materiali di saldatura	CSPE; EPDM; FPO; HDPE; LDPE; LLDPE; PP; PVC; TPO	
Spessori del materiale saldabile	0.3-3.0 mm	11.81-118.11 mil
LQS	No	
Motore soffiatore brushless	No	
Lunghezza	350.0 mm	13.77 in
Larghezza	360.0 mm	14.17 in
Altezza	260.0 mm	10.23 in
Peso	9.9 kg	21.82 lb
Approvazioni	CE; UKCA	
Classe di protezione	I	
Paese d'origine	CH	

Articoli

TWINNY T7, 230V/3450W, cuneo lungo canale di prova, spina UE	164.197
TWINNY T7, 230V/3450W, cuneo lungo canale di prova, CEE 3/16	164.198
TWINNY T7, 230V/3450W, cuneo corto canale di prova, spina UE	164.214
TWINNY T7, 230V/3450W, cuneo corto canale di prova, CEE 3/16	164.215
TWINNY T7, 230V/3450W, cuneo lungo, spina UE	164.216
TWINNY T7, 230V/3450W, cuneo lungo, CEE 3/16	164.217
TWINNY T7, 230V/3450W, cuneo corto, spina UE	164.218
TWINNY T7, 230V/3450W, cuneo corto, CEE 3/16	164.219
TWINNY T7, 230V/3450W, cuneo corto, silicone, spina UE	164.220
TWINNY T7, 230V/3450W, cuneo corto, silicone, CEE 3/16	164.221

Articoli

TWINNY T5, 230V/3450W, cuneo lungo canale di prova, spina UE	164.222
TWINNY T5, 230V/3450W, cuneo lungo canale di prova, CEE 3/16	164.223
TWINNY T5, 230V/3450W, cuneo corto canale di prova, spina UE	164.224
TWINNY T5, 230V/3450W, cuneo corto canale di prova, CEE 3/16	164.225
TWINNY T5, 230V/3450W, cuneo lungo, spina UE	164.226
TWINNY T5, 230V/3450W, cuneo lungo, CEE 3/16	164.227
TWINNY T5, 230V/3450W, cuneo corto, spina UE	164.228
TWINNY T5, 230V/3450W, cuneo corto, CEE 3/16	164.229
TWINNY T5, 230V/3450W, cuneo corto, silicone, spina UE	164.230
TWINNY T5, 230V/3450W, cuneo corto, silicone, CEE 3/16	164.231
TWINNY T5, 120V/1800W, cuneo corto canale di prova, CEE 3/16	164.232
TWINNY T5, 120V/1800W, cuneo corto, CEE 3/16	164.233



Configura il prodotto



Configura il prodotto

TWINNY S



La saldatrice TWINNY S con cuneo combinato è ideale per la saldatura a sovrapposizione nella costruzione di gallerie. Durante la procedura, salda le geomembrane in PVC, HDPE e LDPE in modo affidabile e sicuro.

Dati tecnici

Tensione	120-230 V	
Frequenza	50/60 Hz	
Prestazioni	1900-2900 W	
Velocità	0.2-4.0 m/min	0.65-13.12 ft/min
Temperatura	20-600 °C	68.0-1112.0 °F
Pressione massima di saldatura	1000 N	224.8 lbf
Sovrapposizione max.	125 mm	4.92 in
Materiali di saldatura	CSPE; EPDM; FPO; HDPE; LDPE; LLDPE; PP; PVC; TPO	
Spessori del materiale saldabile	0.3-3.0 mm	11.81-118.11 mil
LQS	No	
Motore soffiatore brushless	No	
Lunghezza	350.0 mm	13.77 in
Larghezza	390.0 mm	15.35 in
Altezza	270.0 mm	10.62 in
Peso	6.9 kg	15.21 lb
Approvazioni	CE; UKCA	
Classe di protezione	II	
Paese d'origine	CH	

Articoli

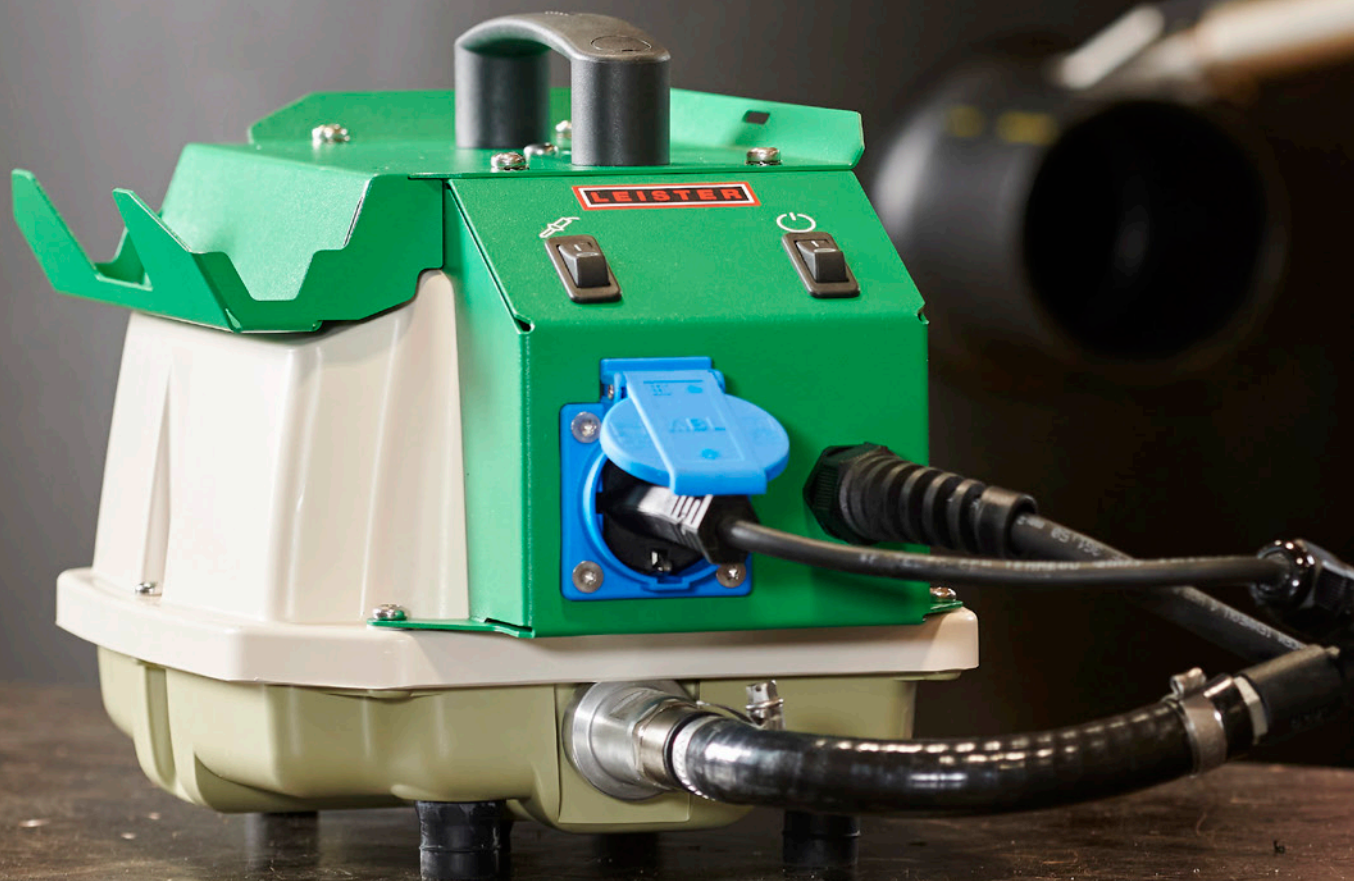
TWINNY S, 120V/1900W, cuneo combinato corto, 144:1, spina UK	119.016
TWINNY S, 230V/2900W, cuneo combinato corto, 144:1, spina UE	119.024
TWINNY S, 230V/2900W, cuneo combinato lungo, 256:1, spina UE	119.031
TWINNY S, 120V/1900W, cuneo combinato lungo, 256:1, senza spina	119.039
TWINNY S, 230V/2900W, cuneo combinato lungo, 256:1, CEE 3/16	128.778



Configura il
prodotto

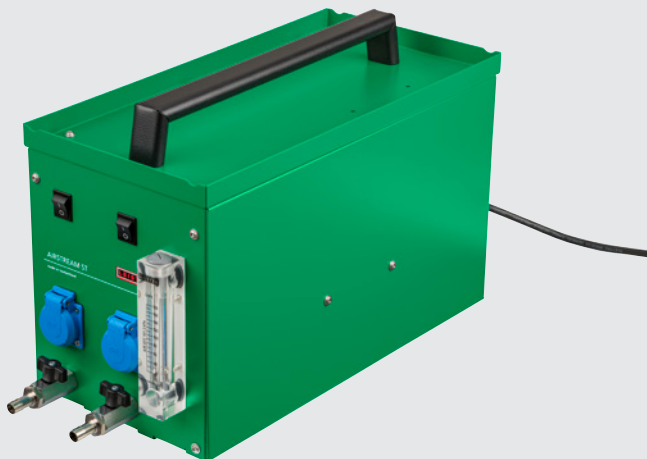
Impermeabilizzazione di tunnel

Soffianti





AIRSTREAM ST



Sul compressore a pistoni lineari AIRSTREAM ST silenzioso si può regolare il volume dell'aria usando il flussometro. Ideale per la saldatura di serbatoi in plastica per i quali è richiesta la massima pulizia e qualità.

AIRSTREAM 100



La soffiante AIRSTREAM 100 fornisce la giusta quantità d'aria per le pistole termiche DIODE, PENWELD e LABOR di Leister. L'adattatore è incluso nella fornitura per collegare facilmente le pistole di calore.

Dati tecnici

Tensione	230 V	
Frequenza	50 Hz	
Prestazioni	215 W	
Flusso d'aria (20°C)	200 l/min	7.06 cfm
Pressione statica	25000 Pa	3.62 psi
Temperatura ambiente	-10-40 °C	14.0-104.0 °F
Uscita dell'aria (diametro esterno)	14.5 mm	0.57 in
Tipo di soffiante	Compressore a pistoni lineari	
Lunghezza	600.0 mm	23.62 in
Larghezza	250.0 mm	9.84 in
Altezza	362.0 mm	14.25 in
Peso	24.0 kg	52.91 lb
Lunghezza del cavo di alimentazione	3.0 m	9.84 ft
Livello di emissione di rumore	< 48 dB(A)	
Approvazioni	CE; UKCA	
Classe di protezione	I	
Paese d'origine	CH	

Dati tecnici

Tensione	230 V	
Frequenza	50 Hz	
Prestazioni	72 W	
Flusso d'aria (20°C)	80 l/min	2.82 cfm
Pressione statica	15000 Pa	2.17 psi
Temperatura ambiente	-10-40 °C	14.0-104.0 °F
Uscita dell'aria (diametro esterno)	14.5 mm	0.57 in
Tipo di soffiante	Compressore a pistoni lineari	
Lunghezza	440.0 mm	17.32 in
Larghezza	228.0 mm	8.97 in
Altezza	227.0 mm	8.93 in
Peso	7.2 kg	15.87 lb
Lunghezza del cavo di alimentazione	3.0 m	9.84 ft
Livello di emissione di rumore	< 48 dB(A)	
Approvazioni	CE; UKCA	
Classe di protezione	I	
Paese d'origine	CH	

Articoli

AIRSTREAM ST, 230V/215W, spina EU	158.822
AIRSTREAM ST, 230V/215W, spina CH	161.052

Articoli

AIRSTREAM 100, 230V/72W, spina CH	171.350
AIRSTREAM 100, 230V/72W, spina EU	171.351



Configura il prodotto



Configura il prodotto

MINOR



Il piccolo e leggero compressore d'aria MINOR è la fonte d'aria perfetta per i dispositivi di saldatura manuale Leister, come DIODE S e LABOR S.

ROBUST



Il soffiatore ROBUST è realizzato con un design molto compatto, silenzioso e versatile. È adatto per l'installazione in impianti di produzione industriale ed è durevole, anche in condizioni di esercizio estreme e nell'uso continuo.

Dati tecnici

Tensione	120 V; 230 V	
Frequenza	50/60 Hz	
Prestazioni	100 W	
Flusso d'aria (20°C)	400 l/min	14.12 cfm
Pressione statica	4000 Pa	0.58 psi
Max. temperatura ambiente	60 °C	140 °F
Uscita dell'aria (diametro esterno)	14.5 mm	0.57 in
Tipo di soffiante	Soffiatore radiale	
Lunghezza	250.0 mm	9.84 in
Diametro del dispositivo	95 mm	3.74 in
Diametro della maniglia	64 mm	2.51 in
Peso	1.15 kg	2.53 lb
Lunghezza del cavo di alimentazione	3.0 m	9.84 ft
Livello di emissione di rumore	67 dB (A)	
Approvazioni	CE; Certificazione CB; UKCA	
Classe di protezione	II	
Paese d'origine	CH	

Dati tecnici

Tipo di soffiante	Soffiatore a canale laterale	
Fasi	1x; 3x	
Frequenza	50 Hz; 50/60 Hz	
Flusso d'aria (20 °C) a 50 Hz	1200 l/min	42.37 cfm
Flusso d'aria (20 °C) a 60 Hz	1300 l/min	45.9 cfm
Pressione statica a 50 Hz	8000 Pa	1.16 psi
Pressione statica a 60 Hz	10500 Pa	1.52 psi
Temperatura max. di ingresso dell'aria	60 °C	140 °F
Max. temperatura ambiente	60 °C	140 °F
Livello di emissione di rumore	62 dB (A)	
Ingresso aria (diametro esterno)	38 mm	1.49 in
Uscita dell'aria (diametro esterno)	38.0 mm	1.49 in
Lunghezza	257.0 mm	10.11 in
Larghezza	227.0 mm	8.93 in
Altezza	221.0 mm	8.7 in
Peso	8.0 kg	17.63 lb
Approvazioni	CE; UKCA	
Classe di protezione (IEC 60529)	IP54	
Classe di protezione	I	

Articoli

MINOR, 230V/100W, spina UE	108.747
MINOR, 120V/100W, spina US	108.749
MINOR, 120V/100W, CEE 3/16	109.988
MINOR, 230V/100W, spina CN	177.271

Articoli

ROBUST, 3 x 230/400V 50Hz, 3 x 265/460V 60Hz	103.429
ROBUST, 1 x 230V/250W, spina EU	103.432
ROBUST, 1 x 110V/250W, 50Hz	103.434



Configura il
prodotto



Configura il
prodotto

Dispositivi di fresatura





GROOVER 500-LP



La GROOVER 500-LP fresa scanalature destinate a cordoni di saldatura durante la posa di rivestimenti in materiali plastici resilienti e naturali, come PVC, linoleum e gomma. È a batteria, utilizza una fresa generica e lavora in modo rapido.

GROOVER



La GROOVER elettrica fresa in modo uniforme i cordoni di saldatura nei rivestimenti per pavimenti resilienti in PVC-P, PVC, linoleum e gomma.

Dati tecnici

Tensione della batteria	18 V	
Capacità della batteria	90 Wh	
Tensione	120 V; 230 V	
Prestazioni	90 W	
Tipo di lama di fresatura	Carburo di tungsteno parabolico - 12 denti	
Diametro della lama di fresatura	130 mm	5.11 in
Profondità di fresatura	0.0-6.0 mm	0.0-0.23 in
Larghezza del giunto	3.5 mm	0.13 in
Motore di azionamento brushless	Sì	
Lunghezza	445.0 mm	17.51 in
Larghezza	212.0 mm	8.34 in
Altezza	336.0 mm	13.22 in
Peso	5.5 kg	12.12 lb
Approvazioni	CE; Certificazione CB; UKCA	
Paese d'origine	CN	

Dati tecnici

Tensione	120 V; 230 V	
Frequenza	50/60 Hz	
Prestazioni	350-700 W	
Tipo di lama di fresatura	Carburo di tungsteno tondo - 10 denti; Carburo di tungsteno trapezoidale - 10 denti	
Diametro della lama di fresatura	110 mm	4.33 in
Profondità di fresatura	0.0-4.0 mm	0.0-0.15 in
Larghezza del giunto	3.5 mm	0.13 in
Motore di azionamento brushless	No	
Lunghezza	240.0 mm	9.44 in
Larghezza	205.0 mm	8.07 in
Altezza	255.0 mm	10.03 in
Peso	6.7 kg	14.77 lb
Approvazioni	CE; S+; UKCA	
Classe di protezione	II	
Paese d'origine	CH	

Articoli

GROOVER 500-LP, 18,0V/5,0Ah, spina UE/CH	167.451
GROOVER 500-LP, 18,0V/5,0Ah, spina US	168.171

Articoli

GROOVER, 230V/700W, trapezoidale, spina UE	108.393
GROOVER, 120V/700W, trapezoidale, spina US	108.395
GROOVER, 120V/700W, trapezoidale, spina UK	108.397
GROOVER, 230V/700W, tondo, spina UE	111.032
GROOVER, 230V/700W, trapezoidale, spina UK	112.238



Configura il prodotto



Configura il prodotto

GROOVY



Lo strumento di fresatura manuale GROOVY è leggero, facile da usare e maneggevole per la preparazione dei giunti di saldatura nei pavimenti resilienti in PVC e linoleum.

Dati tecnici

Profondità di fresatura	0.5-2.5 mm	0.01-0.09 in
Larghezza del giunto	3.5 mm	0.13 in
Lunghezza	180.0 mm	7.08 in
Larghezza	42.0 mm	1.65 in
Altezza	92.0 mm	3.62 in
Peso	0.29 kg	0.63 lb

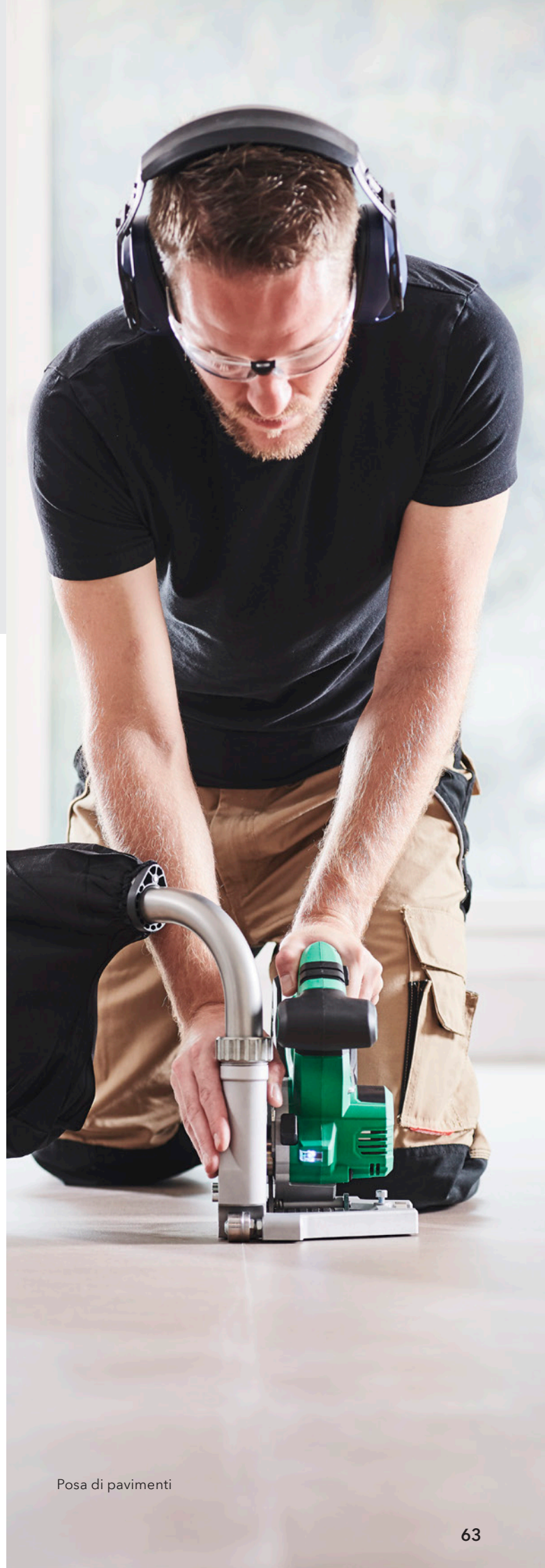
Articoli

GROOVY

150.809



**Configura il
prodotto**



Posa di pavimenti

Strumentazione per test



EXAMO 600F USB



EXAMO 300F USB



EXAMO 600F USB è il dispositivo di prova ideale per controllare il cordone di saldatura delle membrane altamente elastiche, come TPO e PVC, per quanto riguarda la giunzione, la resistenza alla trazione e la resistenza al taglio. Testato e collaudato in tutto il mondo.

EXAMO 300F USB è il dispositivo di prova ideale per controllare il cordone di saldatura delle membrane in HDPE alla loro giunzione, resistenza alla trazione e resistenza al taglio - testato e collaudato in tutto il mondo.

Dati tecnici

Tensione	100 V; 120 V; 230 V	
Prestazioni	200 W	
Forza di trazione	4000 N	899.23 lbf
Lunghezza max. del test	600 mm	23.62 in
Larghezza max. del campione	40 mm	1.57 in
Spessore max. del campione	4.0 mm	0.15 in
Velocità della traversa	20-550 mm/min	0.78-21.65 in/min
Lunghezza	1050.0 mm	41.33 in
Larghezza	270.0 mm	10.62 in
Altezza	190.0 mm	7.48 in
Peso	17.5 kg	38.58 lb
Approvazioni	CE; UKCA	
Classe di protezione	I	
Paese d'origine	CH	

Dati tecnici

Tensione	100 V; 120 V; 230 V	
Prestazioni	200 W	
Forza di trazione	4000 N	899.23 lbf
Lunghezza max. del test	300 mm	11.81 in
Larghezza max. del campione	40 mm	1.57 in
Spessore max. del campione	4.0 mm	0.15 in
Velocità della traversa	20-550 mm/min	0.78-21.65 in/min
Lunghezza	750.0 mm	29.52 in
Larghezza	270.0 mm	10.62 in
Altezza	190.0 mm	7.48 in
Peso	14.0 kg	30.86 lb
Approvazioni	CE; UKCA	
Classe di protezione	I	
Paese d'origine	CH	

Articoli

EXAMO 600F USB, 230V/200W, spina UE	139.060
EXAMO 600F USB, 120V/200W, senza spina	139.063
EXAMO 600F USB, 100V/200W, senza spina	139.065
EXAMO 600F USB, 230V/200W, spina UK	156.309

Articoli

EXAMO 300F USB, 230V/200W, spina UE	139.059
EXAMO 300F USB, 120V/200W, senza spina	139.062
EXAMO 300F USB, 100V/200W, senza spina	139.064
EXAMO 300F USB, 230V/200W, spina UK	156.308



Configura il prodotto



Configura il prodotto

EXAMO 100



Il tester EXAMO 100 è perfetto per effettuare veloci prove di peeling. Strumento leggero e portatile che non richiede l'utilizzo di energia elettrica, grazie all'utilizzo di un avvitatore a batteria.

Dati tecnici

Lunghezza max. del test	100 mm	3.93 in
Larghezza max. del campione	25 mm	0.98 in
Spessore max. del campione	3.0 mm	0.11 in
Lunghezza	283.0 mm	11.14 in
Larghezza	50.0 mm	1.96 in
Altezza	73.0 mm	2.87 in
Peso	1.4 kg	3.08 lb
Approvazioni	CE; UKCA	
Paese d'origine	CH	

Articoli

EXAMO 100

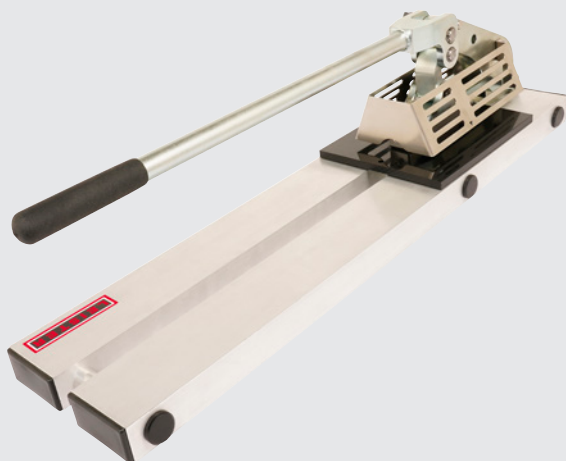
170.539



Configura il
prodotto



COUPON CUTTER 500



COUPON CUTTER 500 è ideale per campionare le strisce di test per il controllo della resistenza alla trazione dei cordoni di saldatura delle geomembrane. È essenziale per le discariche e la costruzione di gallerie.

Dati tecnici

Larghezza del campione	15-25 mm	0.59-0.98 in
Lunghezza del campione	150 mm	5.9 in
Spessore max. del campione	3.0 mm	0.11 in
Peso	15.0 kg	33.06 lb
Paese d'origine	CH	

Articoli

COUPON CUTTER 500	161.540
-------------------	---------



Configura il prodotto

Manometro con ago



Il manometro, dispositivo di prova ad aria compressa, verifica la tenuta dei giunti sovrapposti con il canale di prova. Garantisce la qualità dei cordoni di saldatura nell'ingegneria civile, gallerie e discariche.

Dati tecnici

Pressione	0-6 bar	0.0-87.02 psi
Scala manometrica	bar, psi; psi, kPa	
Lunghezza	250.0 mm	9.84 in
Peso	0.575 kg	1.26 lb
Approvazioni	CE; UKCA	
Paese d'origine	CH	

Articoli

Manometro con ago, 0-6bar, ago dritto	142.475
Manometro con ago, 0-6bar, ago conico	150.720
Manometro con ago, 0-60psi, ago conico	158.374



Configura il prodotto



VACUUM PLATE 300



Il VACUUM PLATE 300 permette di rilevare le perdite nelle geomembrane sia in discariche che su tetti. Dotata di motore autonomo, grazie alla sua flessibilità, si adatta facilmente al terreno.

VACUUM BOX



Con il VACUUM BOX, i cordoni di saldatura in plastica sono facilmente controllabili per garantire che siano a tenuta stagna. È costituito da plastica trasparente e resistente agli urti, ed è ad alta tenuta. È ideale per applicazioni geo.

Dati tecnici

Tensione	120 V; 230 V	
Frequenza	50/60 Hz	
Prestazioni	1100 W	
Vuoto max.	0.17 bar	2.46 psi
Scala manometrica	bar, inHg	
Lunghezza	750.0 mm	29.52 in
Larghezza	250.0 mm	9.84 in
Altezza	200.0 mm	7.87 in
Peso	7.7 kg	16.97 lb
Approvazioni	CE	
Classe di protezione	II	
Paese d'origine	CH	

Articoli

VACUUM PLATE 300, 120V/1100W, spina US	169.579
VACUUM PLATE 300, 230V/1100W, spina UE	169.580
VACUUM PLATE 300, 230V/1100W, CEE 3/16	172.402

Dati tecnici

Vuoto max.	0.5 bar	7.25 psi
Scala manometrica	bar, inHg	
Lunghezza	830.0 mm	32.67 in
Larghezza	320.0 mm	12.59 in
Altezza	150.0 mm	5.9 in
Peso	3.8 kg	8.37 lb
Paese d'origine	CH	

Articoli

VACUUM BOX, 830x320mm	152.981
-----------------------	---------

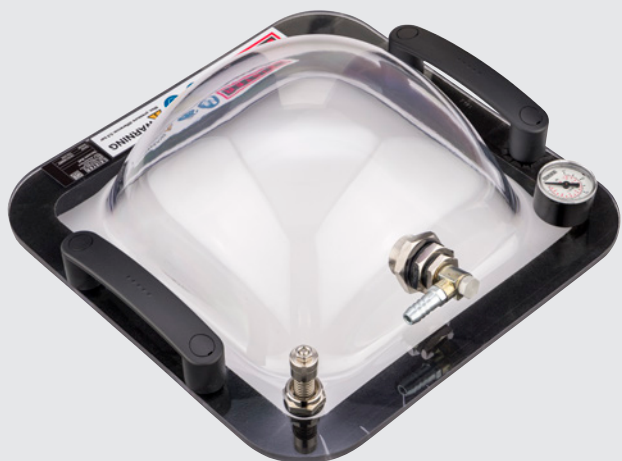


Configura il
prodotto



Configura il
prodotto

VACUUM BELL



La VACUUM BELL è una pratica campana a vuoto in plastica. Viene utilizzata in particolare nell'ingegneria delle discariche e nella costruzione di tunnel, per garantire che le saldature a sovrapposizione siano a tenuta stagna.

VACUUM PUMP



VACUUM PUMP di Leister è utile per creare il vuoto necessario per le campane VACUUM BOX o BELL, nel momento in cui si verifica la tenuta dei cordoni di saldatura.

Dati tecnici

Vuoto max.	0.5 bar	7.25 psi
Scala manometrica	bar, inHg	
Lunghezza	320.0 mm	12.59 in
Larghezza	320.0 mm	12.59 in
Altezza	150.0 mm	5.9 in
Peso	1.5 kg	3.3 lb
Paese d'origine	CH	

Dati tecnici

Tensione	120 V; 230 V	
Frequenza	50/60 Hz	
Prestazioni	340 W	
Vuoto max.	0.5 bar	7.25 psi
Lunghezza	545.0 mm	21.45 in
Larghezza	195.0 mm	7.67 in
Altezza	142.0 mm	5.59 in
Peso	9.9 kg	21.82 lb
Approvazioni	CE	
Classe di protezione	I	
Paese d'origine	CH	

Articoli

VACUUM BELL, 320x320mm 153.026

Articoli

VACUUM PUMP, 230V/340W, spina UE 153.024
 VACUUM PUMP, 120V/340W, senza spina 153.025



Configura il prodotto



Configura il prodotto

Accessori





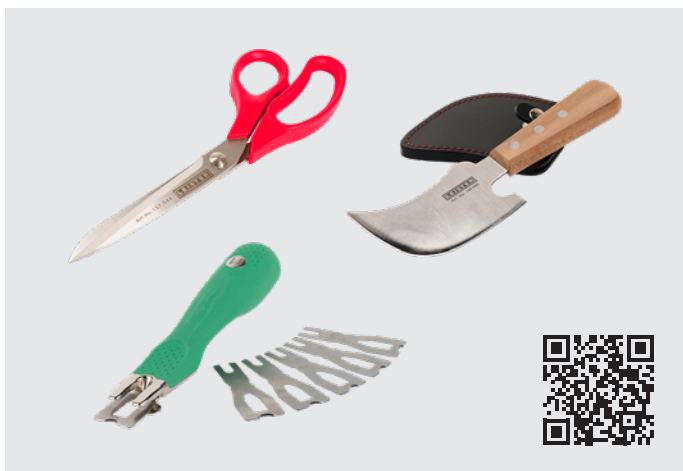
Ugelli



Rulli pressori



Utensili da taglio



Spazzole



Lavorazione del cordone di saldatura



Strumentazione per test



Elementi riscaldanti



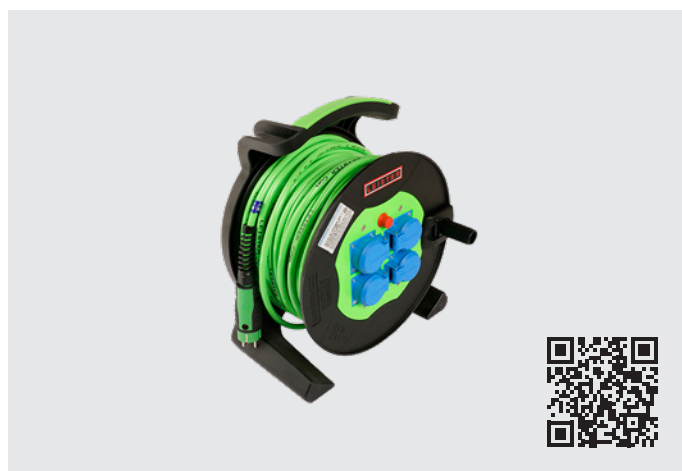
Kit saldatore



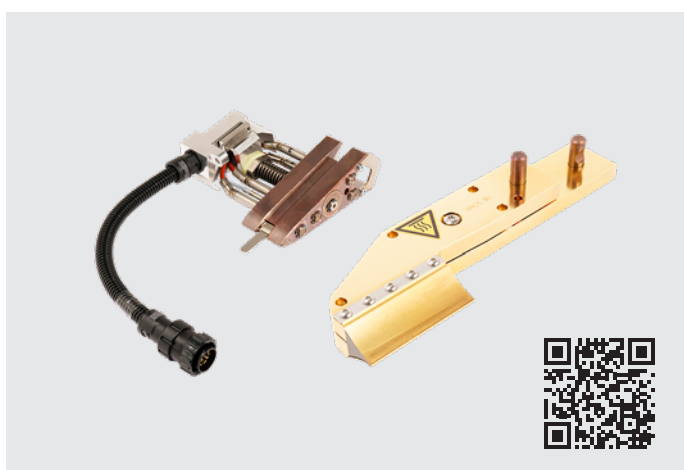
Protezione dal calore



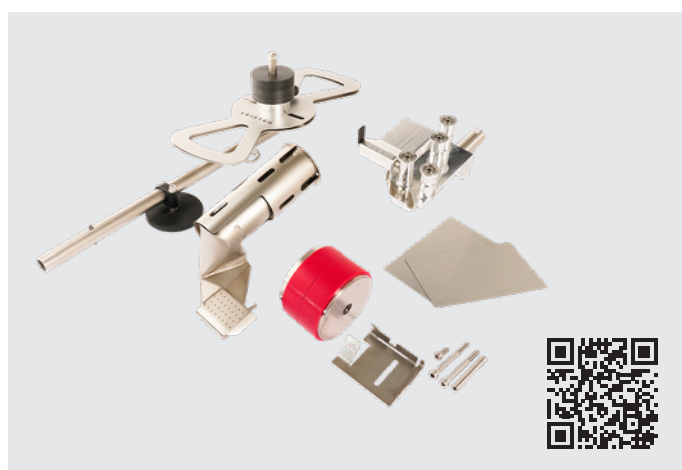
Cavo di prolunga



Cunei caldi



Kit di conversione



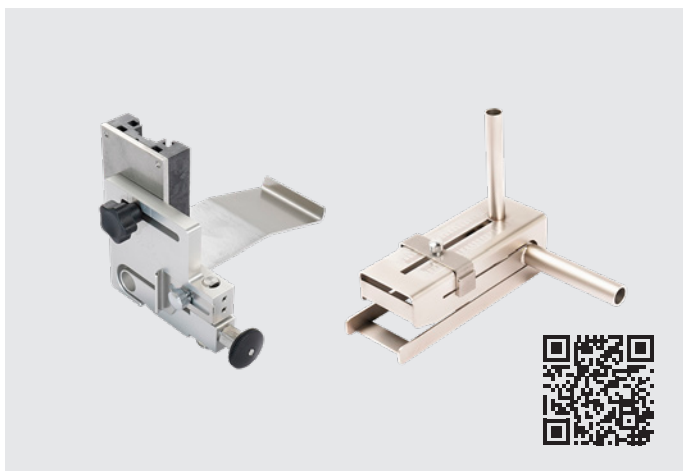
Pattini di saldatura



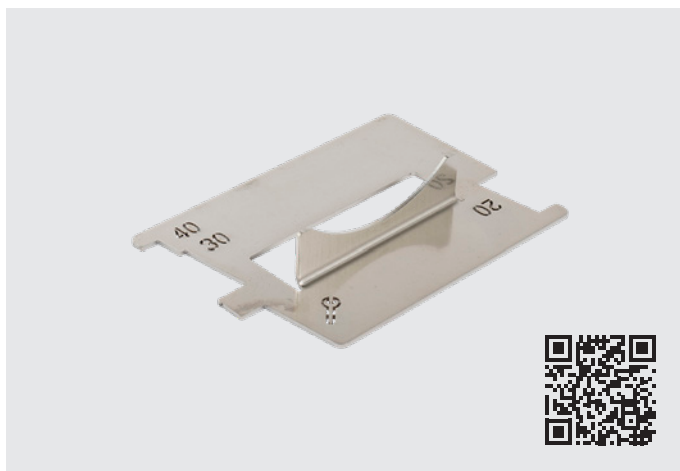
Fili di saldatura



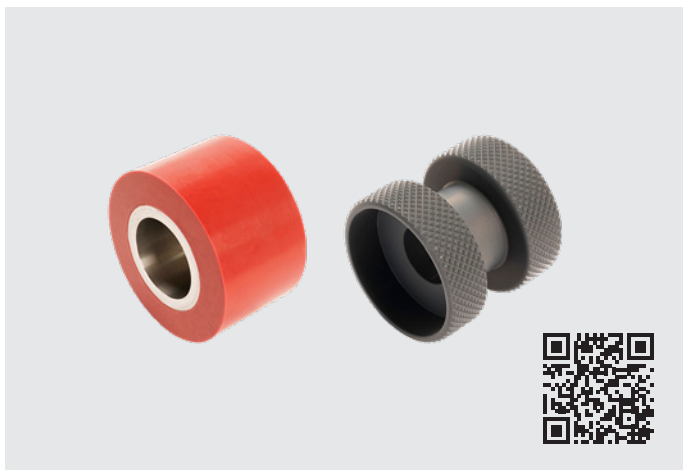
Guida



Strumenti di regolazione



Rulli pressori



Pesi



Conservazione degli utensili



Avvisi legali

Contenuti

Ci impegniamo a garantire che tutte le informazioni siano corrette, aggiornate e complete, preparando attentamente il contenuto di questa brochure. Non ci assumiamo alcuna responsabilità in merito alle informazioni offerte. Ci riserviamo il diritto di modificare o aggiornare le informazioni fornite in qualsiasi momento senza ulteriore preavviso.

Diritti di copyright/di proprietà industriale

I testi, le immagini, la grafica e la loro disposizione sono soggetti alla protezione del copyright e ad altre leggi di tutela. La riproduzione, la modifica, il trasferimento o la pubblicazione di parte o di tutto il contenuto di questa brochure è vietata in qualsiasi forma, fatta eccezione per scopi privati e non commerciali.

Tutti i marchi contenuti in questo opuscolo (marchi protetti, come loghi e denominazioni commerciali) sono di proprietà di Leister AG, Leister Brands AG o di terzi e non possono essere utilizzati, copiati o distribuiti senza previa autorizzazione scritta.

Modifiche

Le modifiche possono essere apportate in qualsiasi momento.

© Leister AG
Galileo-Strasse 10
6056 Kaegiswil
Switzerland

+41 41 662 74 74
leister@leister.com
leister.com



Leister

