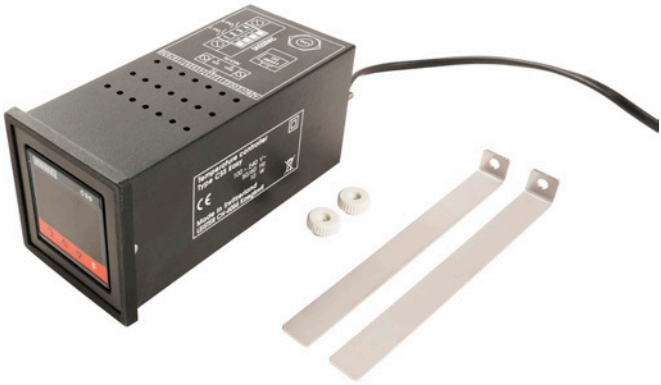


# CSS EASY

CSS EASY  
Artículo 125.944



A la posición del producto



Datos técnicos		
Artículo	125.944	
Nombre del artículo	CSS EASY	
Fases	1x	
Voltaje	100-240 V	
Frecuencia	50/60 Hz	
Sensor de temperatura Tipo	K	
Señales de salida	0-10V; 24VDC; 4-20mA	
Controlar el comportamiento...	PID	
Longitud	175 mm	6.88 in
Ancho	72 mm	2.83 in
Altura	72 mm	2.83 in
Peso	0.45 kg	0.99 lb
Enchufe	CH T11, 2 polos, 10A	
Descripción adicional	Adecuado para el LHS SYSTEM	
Aprobaciones	CE	
Clase de protección	II	